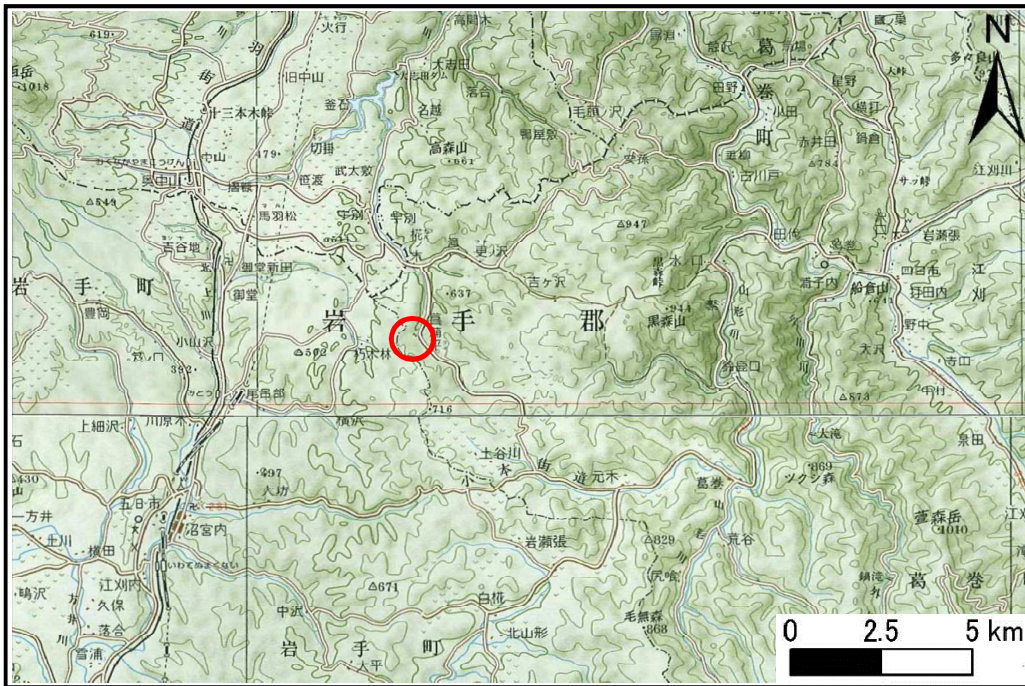


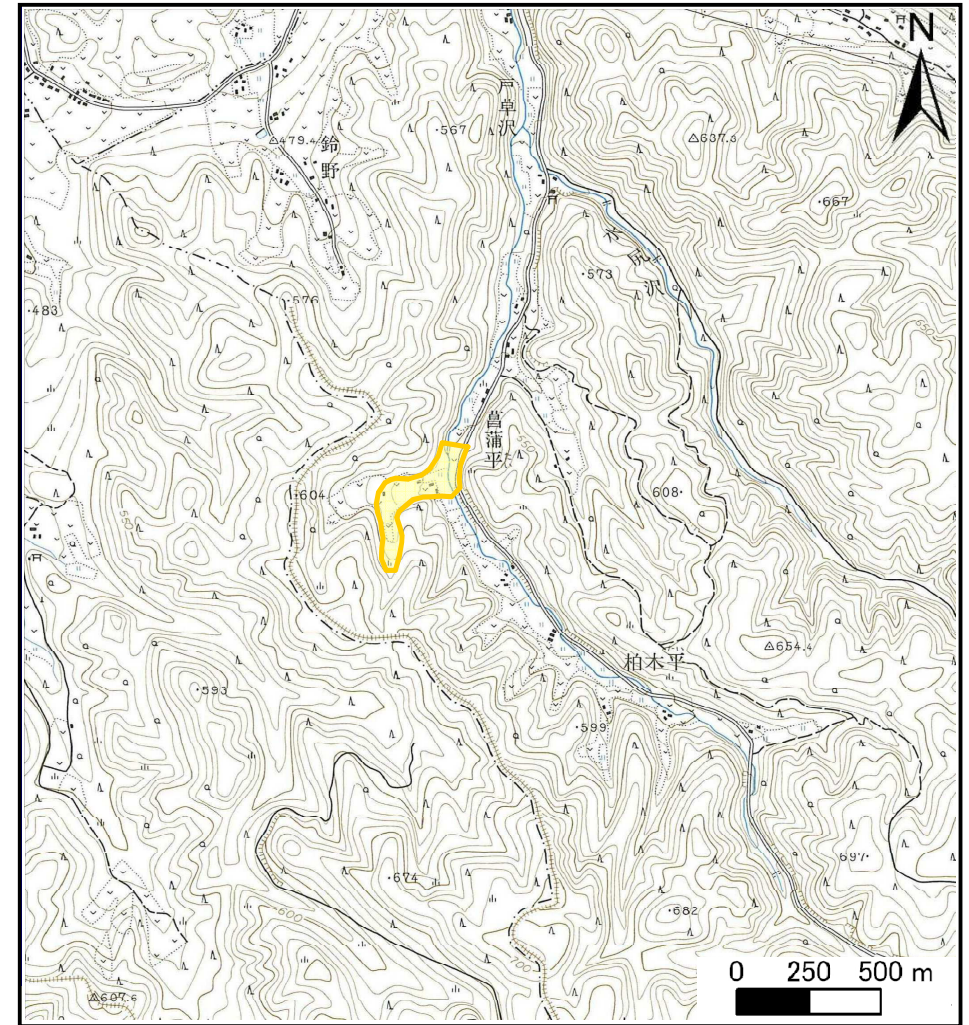
土砂災害防止に関する基礎調査(土石流)

表紙 位置,位置図

| | |
|---------|---------------|
| 自然現象の種類 | 土石流 |
| 溪流番号 | B038109 |
| 水系名 | 馬淵川 |
| 河川名 | 宇別川 |
| 溪流名 | 菖蒲平 |
| 所在地 | 岩手郡葛巻町葛巻字菖蒲平 |
| 調査機関 | 岩手県盛岡地方振興局土木部 |



位置図(S=1:200,000)



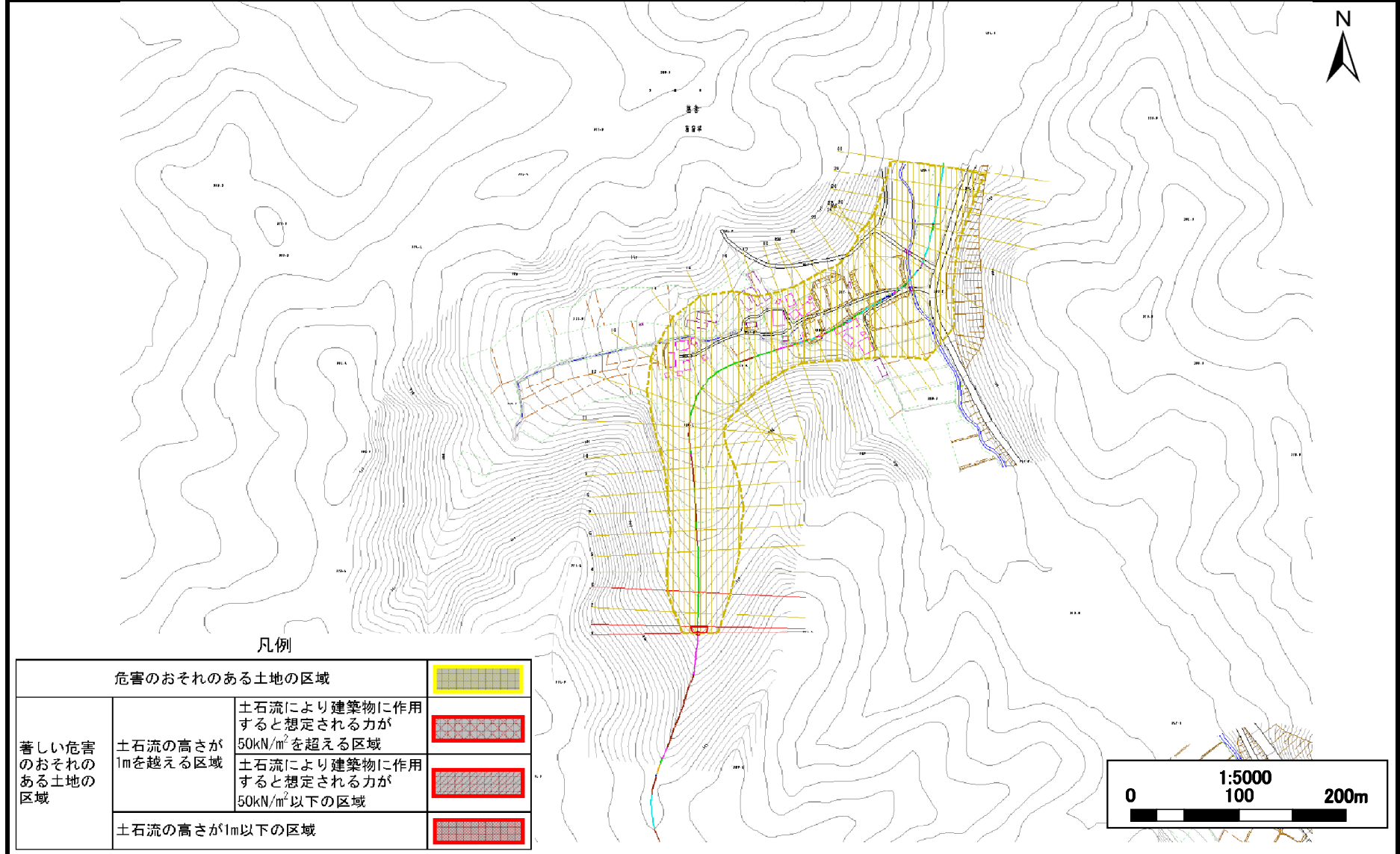
概況図(S=1:25,000)

土石流区域調査

様式3-1 危害のおそれのある土地、著しい危害のおそれのある土地の設定図

| | |
|------|--------|
| 調査年度 | 平成21年度 |
| 調査年度 | 平成21年度 |

| | | | | | | |
|-------|------|---------|-----|-----|-----|--------------|
| 溪流の位置 | 溪流番号 | B038109 | 溪流名 | 菖蒲平 | 所在地 | 岩手郡葛巻町葛巻字菖蒲平 |
|-------|------|---------|-----|-----|-----|--------------|



凡例

| 危害のおそれのある土地の区域 | | |
|-------------------|-----------------|--|
| 著しい危害のおそれのある土地の区域 | 土石流の高さが1mを越える区域 | 土石流により建築物に作用すると想定される力が50kN/m ² を超える区域 |
| | | 土石流により建築物に作用すると想定される力が50kN/m ² 以下の区域 |
| | 土石流の高さが1m以下の区域 | |

土石流区域調査

様式3-2 建築物に作用すると想定される衝撃に関する事項

| | | | | | | 調査年度 | 平成21年度 |
|--------|-------------|-------------------------------|------------------------------|--------|--------------|-------------------------------|------------------------------|
| 溪流の位置 | | 溪流番号 | 溪流名 | | 所在地 | | |
| | | B038109 | 菖蒲平 | | 岩手郡葛巻町葛巻字菖蒲平 | | |
| 横断測線番号 | 土石流の高さh(m) | 土石流の流体力Fd(kN/m ²) | 建築物の耐力P2(kN/m ²) | 横断測線番号 | 土石流の高さh(m) | 土石流の流体力Fd(kN/m ²) | 建築物の耐力P2(kN/m ²) |
| No.0 | 0.750097000 | 15.86438000 | 9.703411000 | No.27 | 0.616104000 | 4.00395400 | 11.496130000 |
| No.1 | 0.611637000 | 12.12844000 | 11.569730000 | No.28 | 0.658550000 | 3.15300000 | 10.847550000 |
| No.2 | 0.581961000 | 11.85553000 | 12.087800000 | No.29 | 0.652052000 | 3.21615200 | 10.941250000 |
| No.3 | 0.585195000 | 12.61169000 | 12.028740000 | No.30 | 0.716530000 | 2.45676800 | 10.088150000 |
| No.4 | 0.558892000 | 11.78615000 | 12.529120000 | | | | |
| No.5 | 0.520717000 | 9.99461100 | 13.346600000 | | | | |
| No.6 | 0.523157000 | 9.90157900 | 13.290730000 | | | | |
| No.7 | 0.523451000 | 9.69636000 | 13.284030000 | | | | |
| No.8 | 0.522643000 | 9.58444400 | 13.302460000 | | | | |
| No.9 | 0.520985000 | 9.34521000 | 13.340430000 | | | | |
| No.10 | 0.515965000 | 8.49105800 | 13.456930000 | | | | |
| No.11 | 0.512531000 | 7.56712600 | 13.537950000 | | | | |
| No.12 | 0.510628000 | 7.62363400 | 13.583320000 | | | | |
| No.13 | 0.511112000 | 7.60920300 | 13.571750000 | | | | |
| No.14 | 0.512449000 | 7.53117800 | 13.539890000 | | | | |
| No.15 | 0.512089000 | 7.33995500 | 13.548450000 | | | | |
| No.16 | 0.511801000 | 7.04923700 | 13.555310000 | | | | |
| No.17 | 0.511790000 | 7.01671100 | 13.555580000 | | | | |
| No.18 | 0.506455000 | 7.16532300 | 13.684030000 | | | | |
| No.19 | 0.512385000 | 6.43643900 | 13.541420000 | | | | |
| No.20 | 0.511194000 | 6.46645600 | 13.569790000 | | | | |
| No.21 | 0.513659000 | 6.06950400 | 13.511210000 | | | | |
| No.22 | 0.516482000 | 5.60783600 | 13.444810000 | | | | |
| No.23 | 0.521683000 | 5.08792900 | 13.324420000 | | | | |
| No.24 | 0.705552000 | 7.07408200 | 10.222150000 | | | | |
| No.25 | 0.589738000 | 4.91511000 | 11.946900000 | | | | |
| No.26 | 0.598787000 | 4.54227200 | 11.787640000 | | | | |