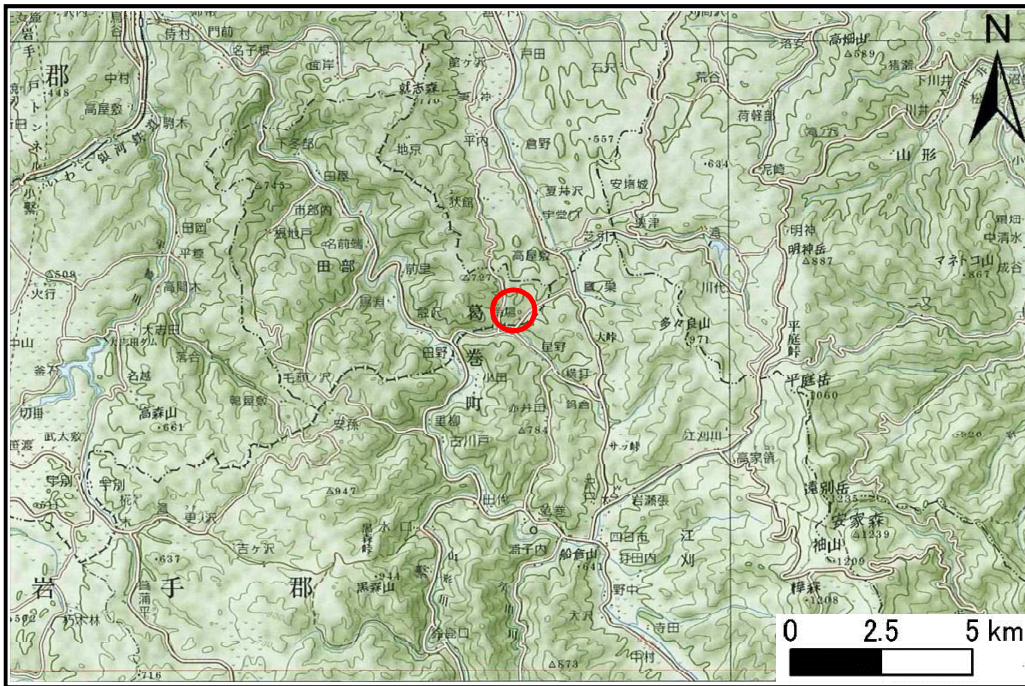


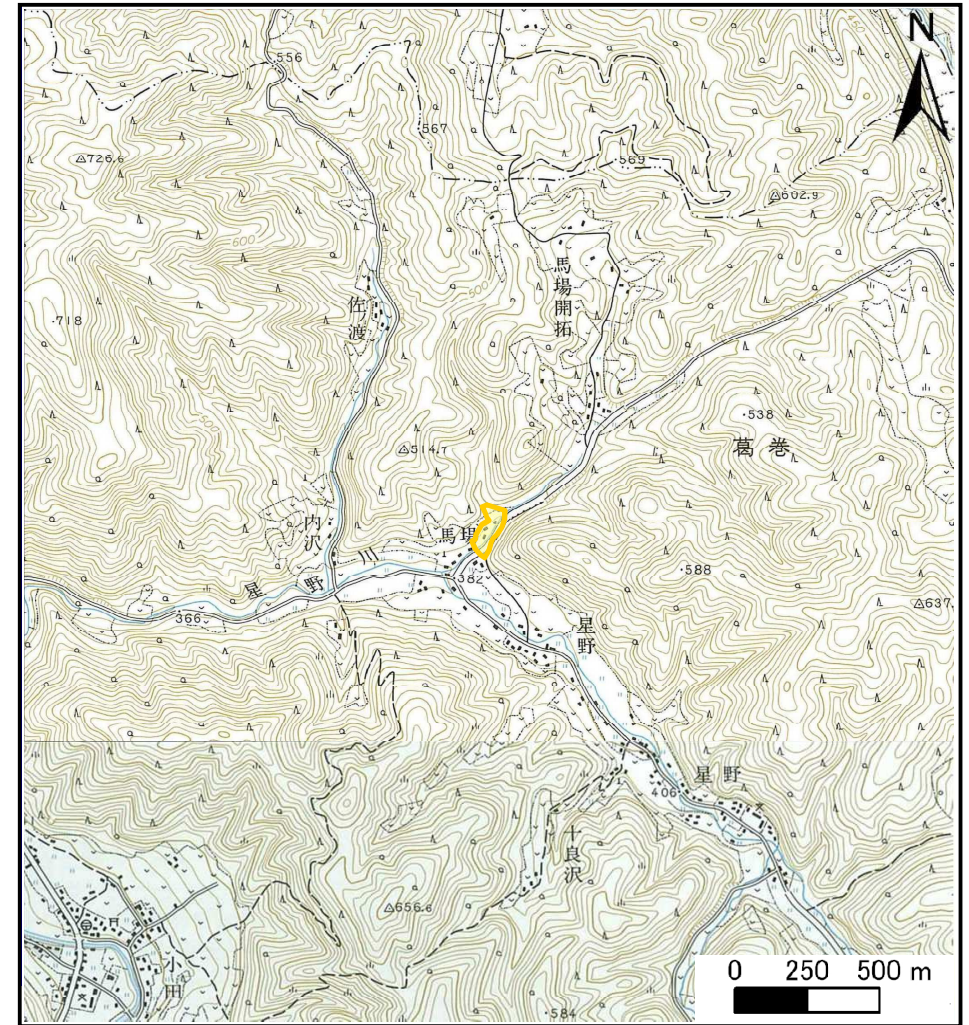
土砂災害防止に関する基礎調査(土石流)

表紙 位置,位置図

| | |
|---------|---------------|
| 自然現象の種類 | 土石流 |
| 溪流番号 | B030305 |
| 水系名 | 馬淵川 |
| 河川名 | 星野川 |
| 溪流名 | 鶴ヶ森沢 |
| 所在地 | 岩手郡葛巻町田部字馬場 |
| 調査機関 | 岩手県盛岡地方振興局土木部 |



位置図(S=1:200,000)



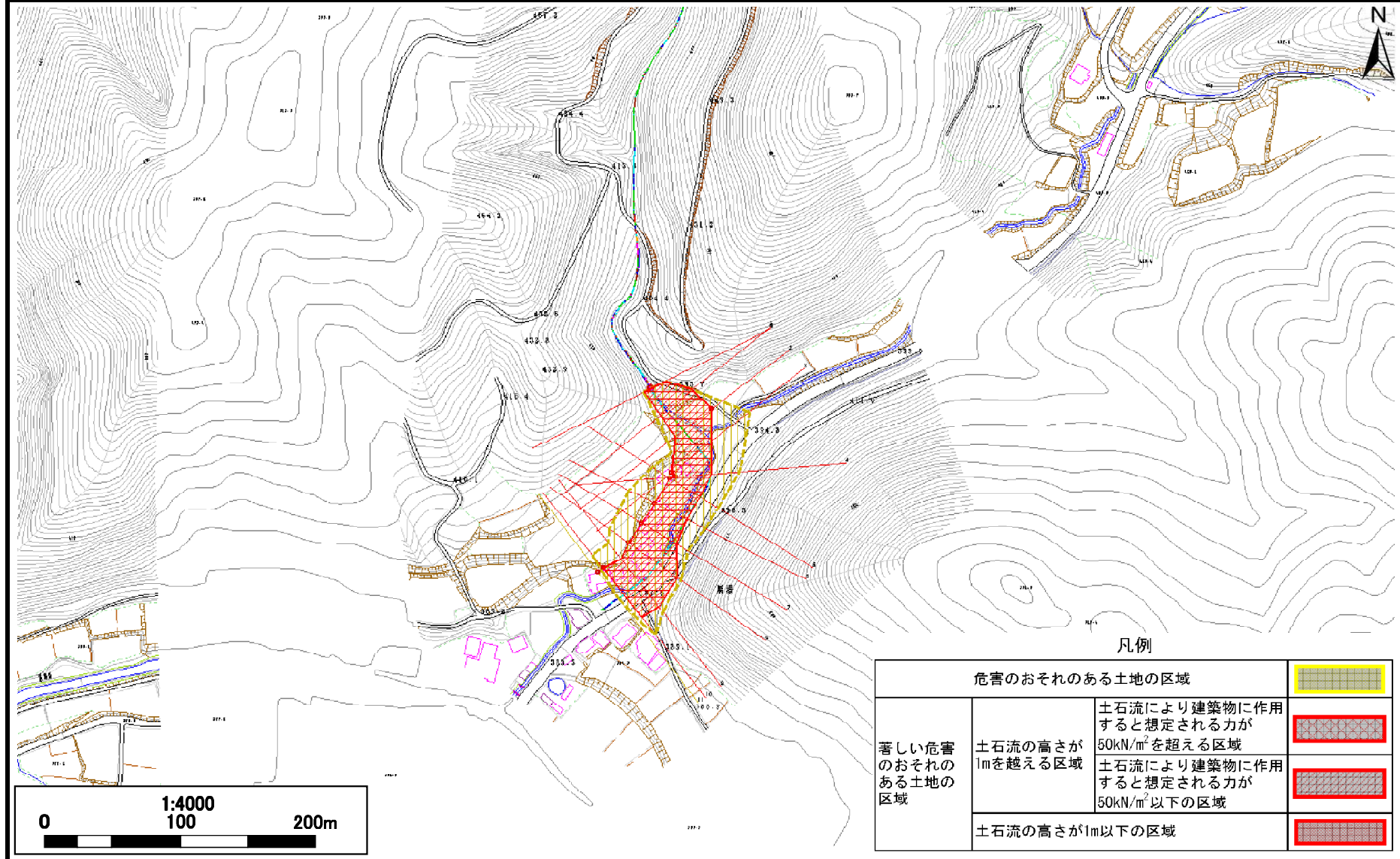
概況図(S=1:25,000)

土石流区域調査

様式3-1 危害のおそれのある土地、著しい危害のおそれのある土地の設定図

| | |
|------|-------------|
| 調査年度 | 平成21年度 |
| 所在地 | 岩手郡葛巻町田部字馬場 |

| | | | | | | |
|-------|------|---------|-----|------|-----|-------------|
| 溪流の位置 | 溪流番号 | B030305 | 溪流名 | 鶴ヶ森沢 | 所在地 | 岩手郡葛巻町田部字馬場 |
|-------|------|---------|-----|------|-----|-------------|



凡例

| | | |
|-------------------|-----------------|--|
| 危険のおそれのある土地の区域 | | |
| 著しい危害のおそれのある土地の区域 | 土石流の高さが1mを超える区域 | 土石流により建築物に作用すると想定される力が50kN/m ² を超える区域 |
| | | 土石流により建築物に作用すると想定される力が50kN/m ² 以下の区域 |
| | 土石流の高さが1m以下の区域 | |

