

土砂災害防止に関する基礎調査(土石流)

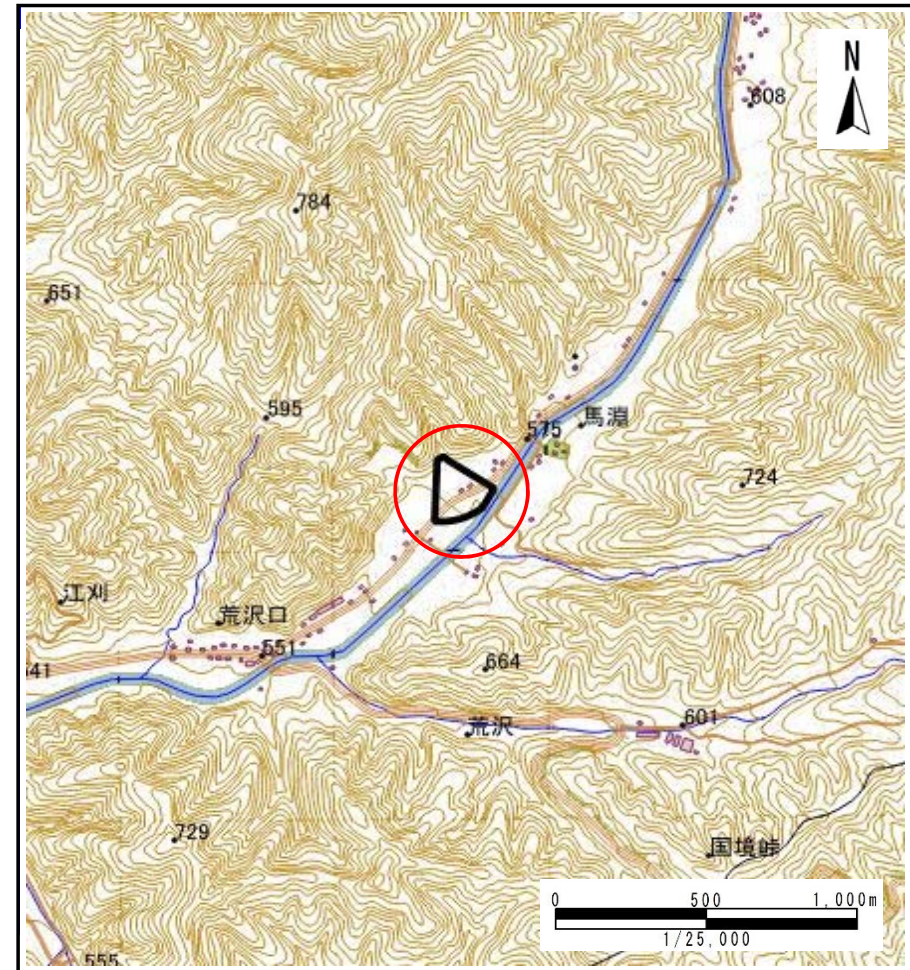
表紙 位置,位置図

自然現象の種類	土石流
溪流番号	A050001
水系名	馬淵川
河川名	馬淵川
溪流名	荒沢口の沢
所在地	岩手郡葛巻町江刈荒沢口
調査機関	岩手県盛岡広域振興局土木部岩手土木センター



位置図(S=1:200,000)

国土地理院の電子地形図20000『盛岡』及び電子地形図25000『陸中五日市』を掲載



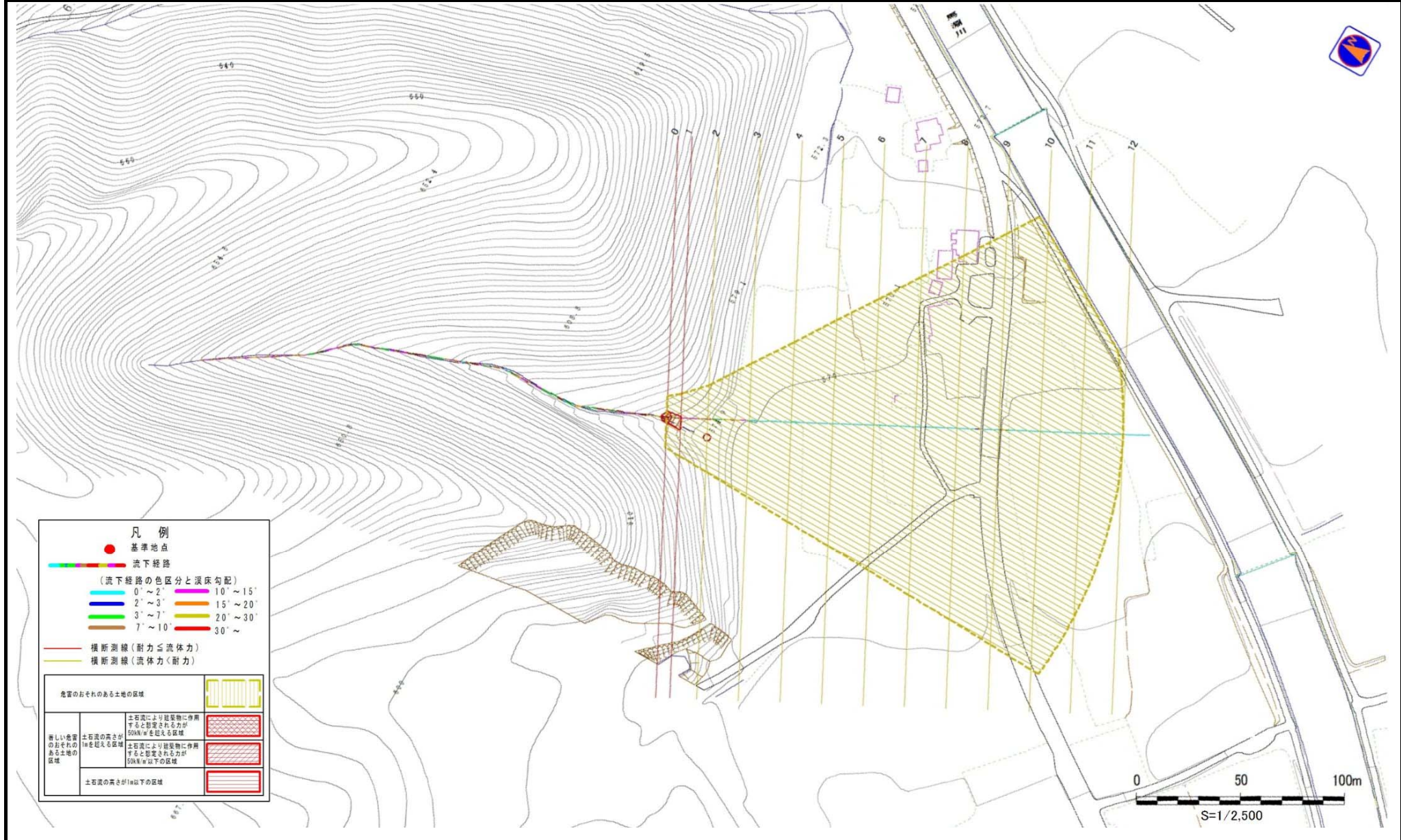
概況図(S=1:25,000)

土石流区域調査書

様式3-1 危害のおそれのある土地、著しい危害のおそれのある土地の設定図

調査年度	平成29年度
調査年度	平成29年度

溪流の位置	溪流番号	A050001	溪流名	荒沢口の沢	所在地	岩手郡葛巻町江刈荒沢口
-------	------	---------	-----	-------	-----	-------------



土石流区域調書

様式3-2 建築物に作用すると想定される衝撃に関する事項

調査年度	平成29年度
------	--------

溪流の位置	溪流番号	A050001	溪流名	荒沢口の沢	所在地	岩手郡葛巻町江刈荒沢口	
横断測線番号	土石流の高さh(m)	土石流の流体力Fd(kN/m ²)	建築物の耐力P2(kN/m ²)	横断測線番号	土石流の高さh(m)	土石流の流体力Fd(kN/m ²)	建築物の耐力P2(kN/m ²)
No.0	0.91	30.25	8.26				
No.1	0.85	26.40	8.73				
No.2	0.44	11.07	15.26				
No.3	0.44	11.27	15.39				
No.4	0.43	9.90	15.74				
No.5	0.41	8.37	16.36				
No.6	0.39	6.58	16.99				
No.7	0.39	5.56	17.23				
No.8	0.39	4.22	17.22				
No.9	0.40	3.53	16.96				
No.10	0.40	3.11	16.67				
No.11	0.44	2.19	15.50				
No.12	0.50	1.45	13.73				