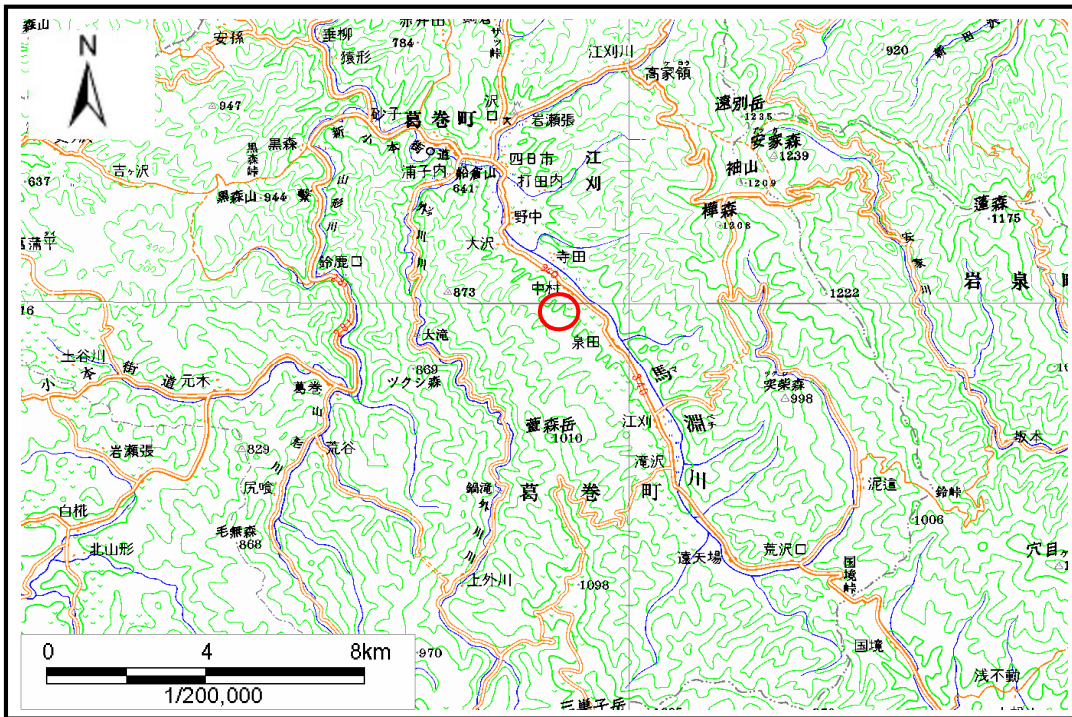


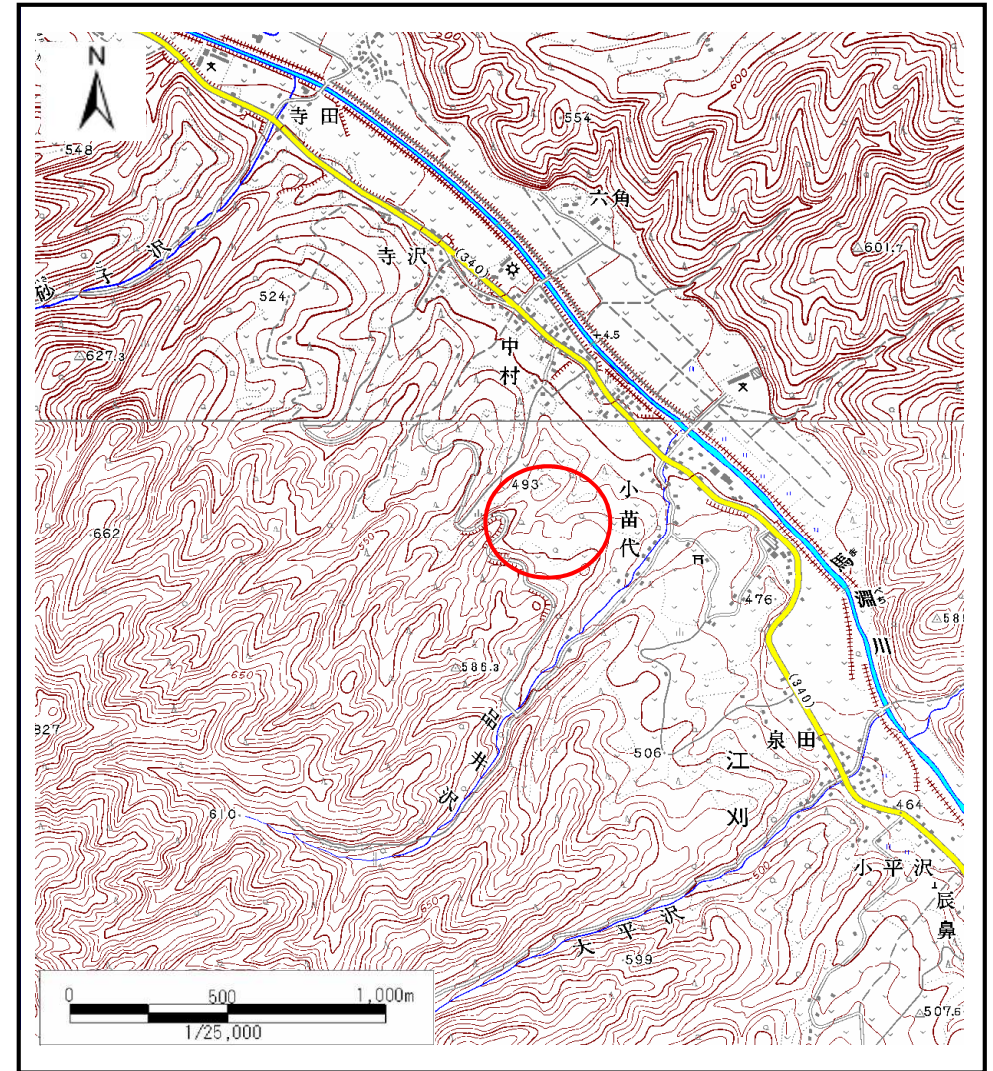
土砂災害防止に関する基礎調査(土石流)

表紙 位置,位置図

自然現象の種類	土石流
溪流番号	A049005
水系名	馬淵川
河川名	馬淵川
溪流名	小苗代の沢
所在地	岩手郡葛巻町江刈小苗代
調査機関	岩手県盛岡地方振興局土木部



位置図(S=1:200,000)



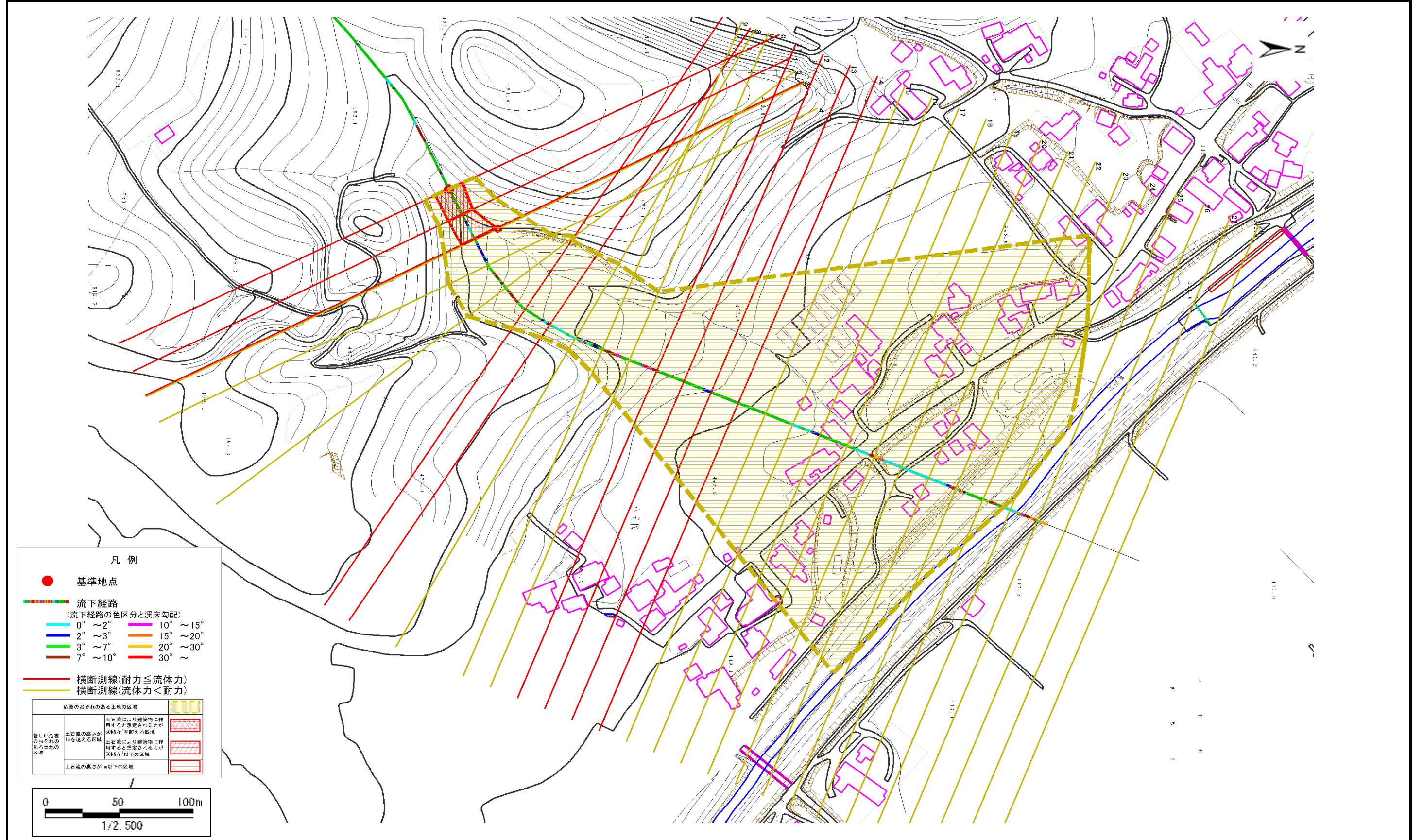
位置図(S=1:25,000)

土石流区域調査

様式3-1 危害のおそれのある土地、著しい危害のおそれのある土地の設定図

調査年度 平成18年度

溪流の位置	溪流番号	A049005	溪流名	小苗代の沢	所在地	岩手郡葛巻町江刈小苗代
-------	------	---------	-----	-------	-----	-------------



土石流区域調書

様式3-2 建築物に作用すると想定される衝撃に関する事項

調査年度 平成18年度

溪 流 の 位 置 溪流番号 A049005 溪流名 小苗代の沢 所在地 岩手郡葛巻町江刈小苗代

横断測線番号	土石流の高さh(m)	土石流の流体力Fd(kN/m ²)	建築物の耐力P2(kN/m ²)	横断測線番号	土石流の高さh(m)	土石流の流体力Fd(kN/m ²)	建築物の耐力P2(kN/m ²)
No.0	1.17	12.74	6.83	No.27	1.09	3.55	7.16
No.1	1.23	14.19	6.57	No.28	1.18	2.99	6.77
No.2	0.98	10.61	7.78				
No.3	0.84	8.68	8.79				
No.4	0.85	8.47	8.70				
No.5	0.84	8.68	8.79				
No.6	0.83	9.00	8.93				
No.7	0.82	9.16	8.99				
No.8	0.83	8.87	8.87				
No.9	0.84	8.75	8.82				
No.10	0.84	8.87	8.87				
No.11	0.83	8.93	8.90				
No.12	0.83	8.90	8.88				
No.13	0.83	8.95	8.91				
No.14	0.83	9.02	8.93				
No.15	0.84	8.70	8.80				
No.16	0.86	8.24	8.66				
No.17	0.87	7.85	8.60				
No.18	0.85	8.16	8.74				
No.19	0.85	8.16	8.74				
No.20	0.86	7.97	8.66				
No.21	0.89	6.87	8.40				
No.22	0.96	5.32	7.95				
No.23	0.94	5.52	8.07				
No.24	0.91	5.84	8.25				
No.25	1.13	3.32	6.99				
No.26	1.06	3.79	7.34				