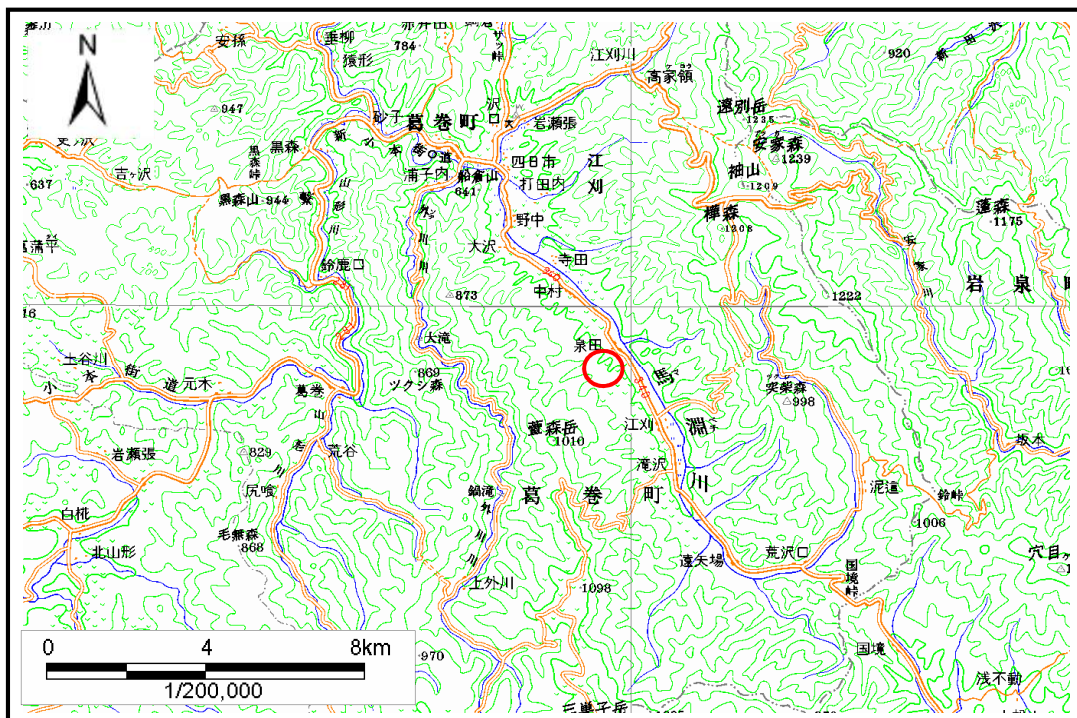


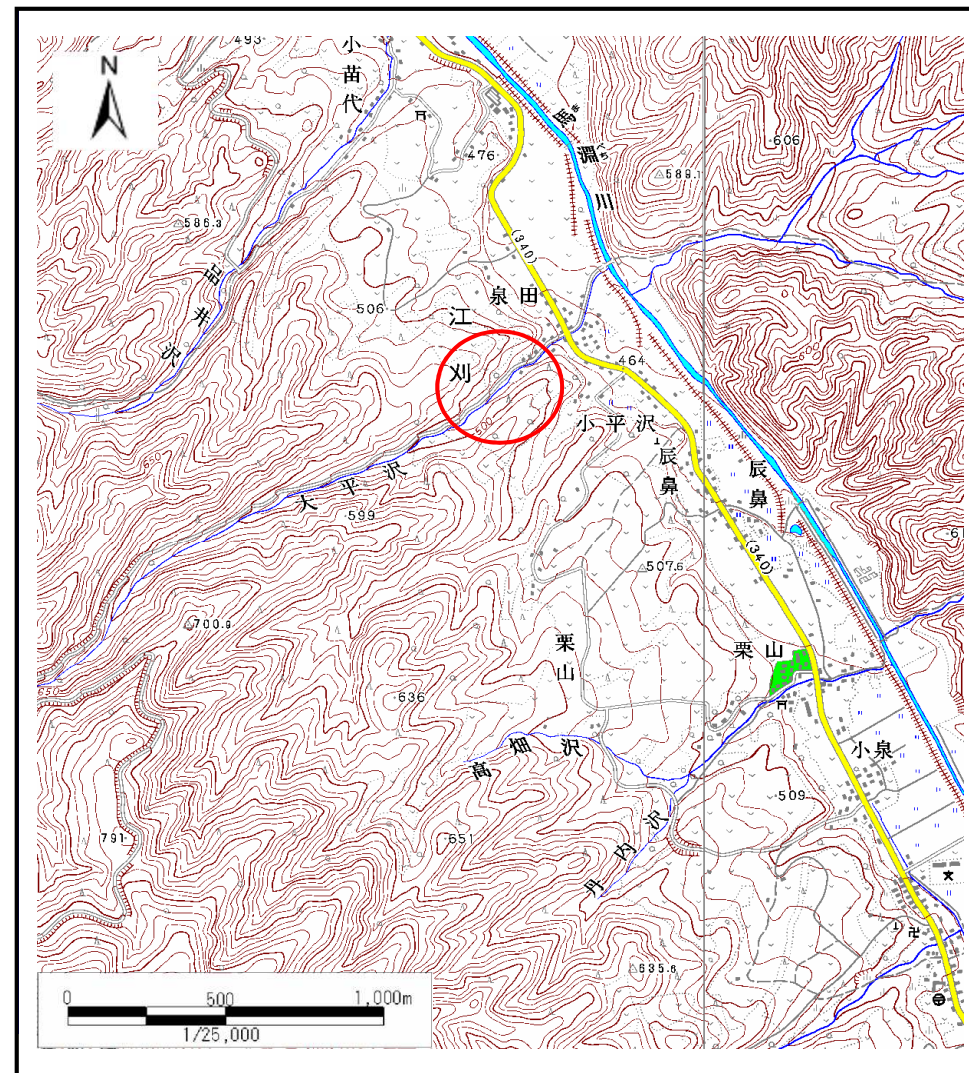
土砂災害防止に関する基礎調査(土石流)

表紙 位置,位置図

自然現象の種類	土石流
溪流番号	A049002
水系名	馬淵川
河川名	馬淵川
溪流名	小平沢(2)
所在地	岩手郡葛巻町江刈小平沢
調査機関	岩手県盛岡地方振興局土木部



位置図(S=1:200,000)



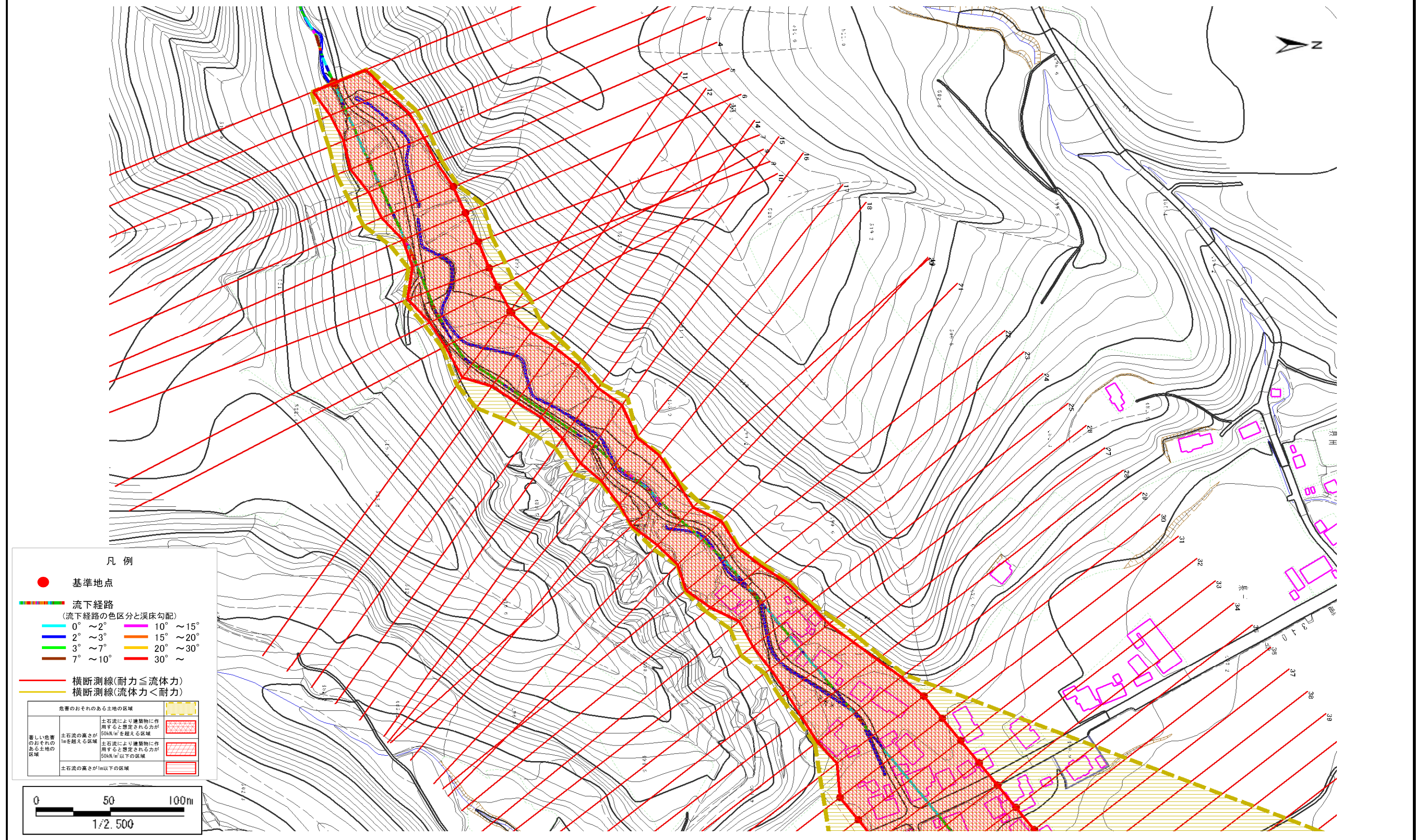
位置図(S=1:25,000)

土石流区域調査

様式3-1(1/2) 危害のおそれのある土地、著しい危害のおそれのある土地の設定図

調査年度 平成18年度

溪流の位置	溪流番号	A049002	溪流名	小平沢(2)	所在地	岩手郡葛巻町江刈小平沢
-------	------	---------	-----	--------	-----	-------------

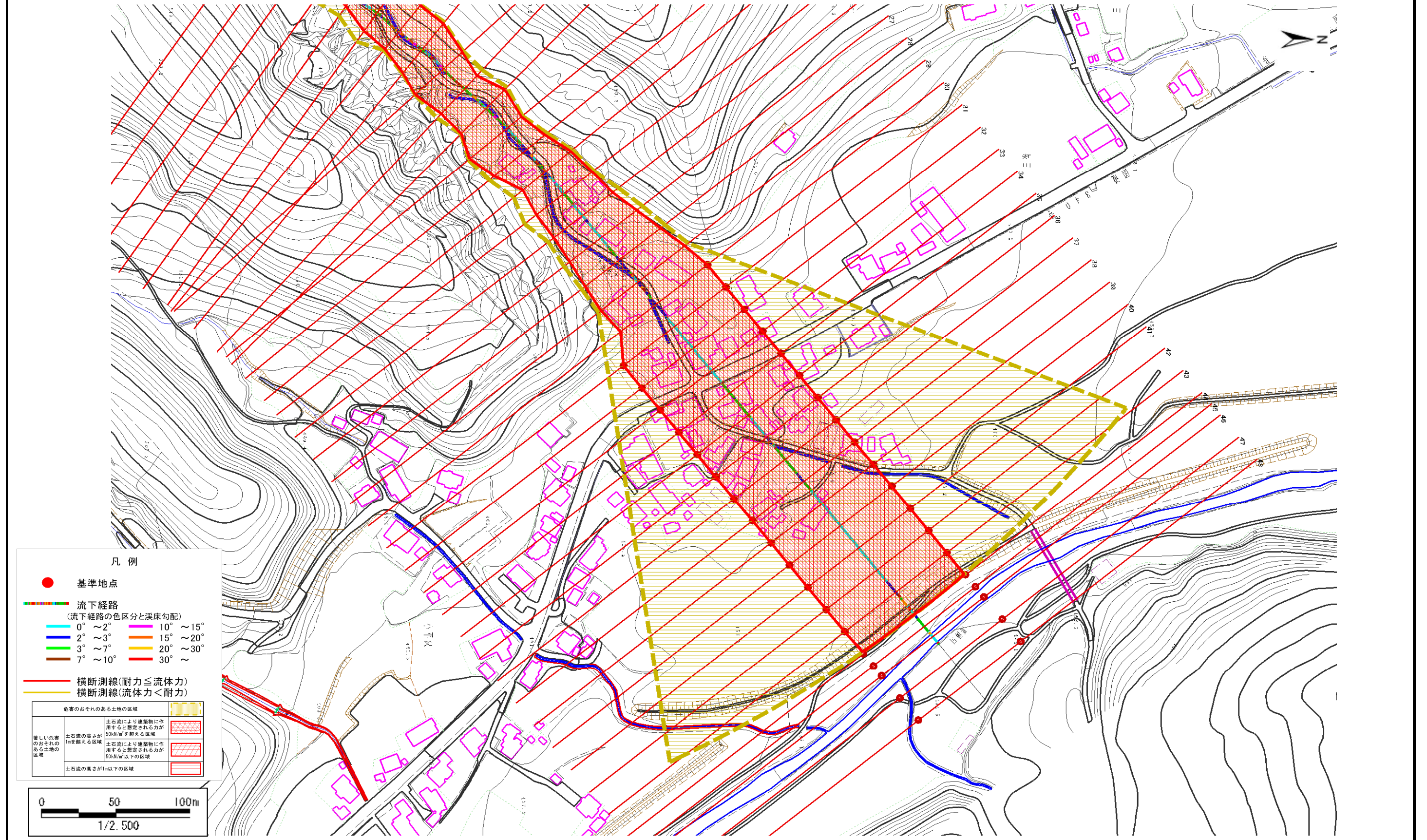


土石流区域調査

様式3-1(2/2) 危害のおそれのある土地、著しい危害のおそれのある土地の設定図

調査年度 平成18年度

溪流の位置	溪流番号	A049002	溪流名	小平沢(2)	所在地	岩手郡葛巻町江刈小平沢
-------	------	---------	-----	--------	-----	-------------



土石流区域調書

様式3-2 建築物に作用すると想定される衝撃に関する事項

調査年度 平成18年度

溪流の位置	溪流番号	A049002	溪流名	小平沢(2)	所在地	岩手郡葛巻町江刈小平沢	
横断測線番号	土石流の高さh(m)	土石流の流体力Fd(kN/m ²)	建築物の耐力P2(kN/m ²)	横断測線番号	土石流の高さh(m)	土石流の流体力Fd(kN/m ²)	建築物の耐力P2(kN/m ²)
No.0	2.67	33.44	4.51	No.27	2.24	18.68	4.69
No.1	2.60	29.03	4.53	No.28	2.10	16.61	4.81
No.2	2.37	26.26	4.61	No.29	1.88	16.65	5.04
No.3	2.26	22.18	4.68	No.30	1.73	13.19	5.26
No.4	2.39	22.42	4.60	No.31	1.82	11.50	5.13
No.5	1.62	15.62	5.48	No.32	1.87	10.62	5.06
No.6	1.75	12.71	5.24	No.33	1.88	10.39	5.05
No.7	1.70	13.51	5.33	No.34	1.84	10.90	5.11
No.8	1.66	14.09	5.39	No.35	1.75	11.97	5.23
No.9	1.63	14.67	5.46	No.36	1.86	10.59	5.07
No.10	1.63	14.71	5.46	No.37	1.83	10.98	5.12
No.11	1.58	15.60	5.56	No.38	1.82	11.16	5.14
No.12	2.31	27.18	4.65	No.39	1.88	10.36	5.04
No.13	2.26	28.38	4.68	No.40	1.84	10.84	5.10
No.14	2.38	28.87	4.61	No.41	1.87	10.50	5.06
No.15	2.44	29.03	4.58	No.42	1.87	10.54	5.06
No.16	2.20	26.44	4.72	No.43	1.85	10.77	5.09
No.17	2.50	33.21	4.55	No.44	1.94	9.55	4.97
No.18	2.33	29.79	4.64	No.45	1.93	9.64	4.98
No.19	2.42	28.19	4.59	No.46	1.86	10.39	5.08
No.20	2.73	32.41	4.51	No.47	1.94	9.47	4.97
No.21	2.39	29.88	4.60	No.48	2.12	7.58	4.79
No.22	2.31	27.84	4.65				
No.23	2.37	27.45	4.61				
No.24	2.47	28.48	4.57				
No.25	2.36	23.89	4.62				
No.26	2.26	23.57	4.67				