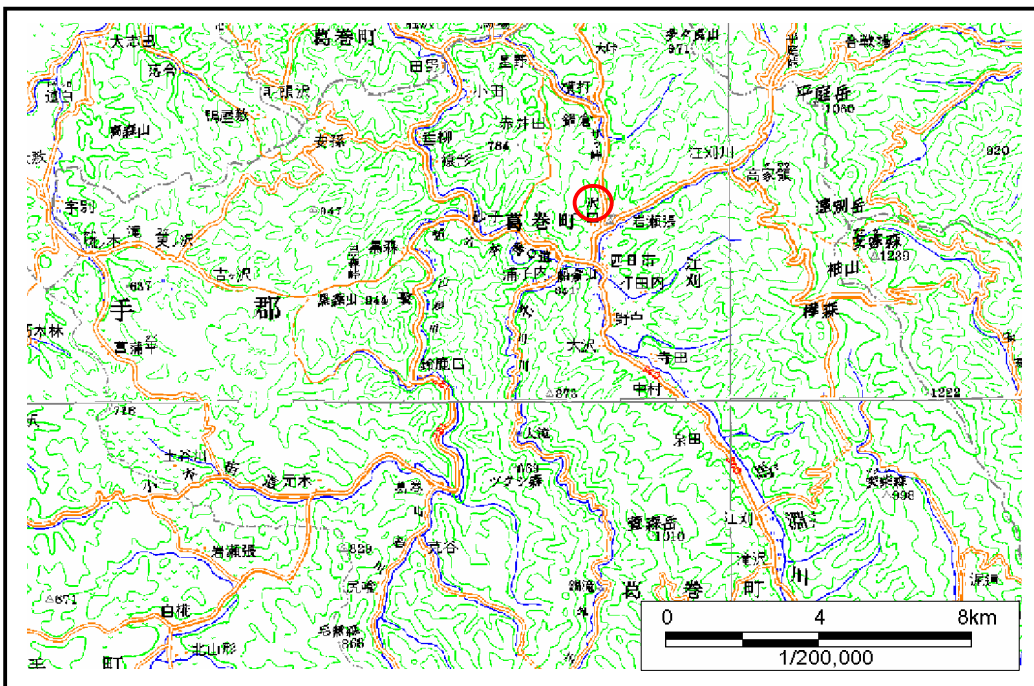


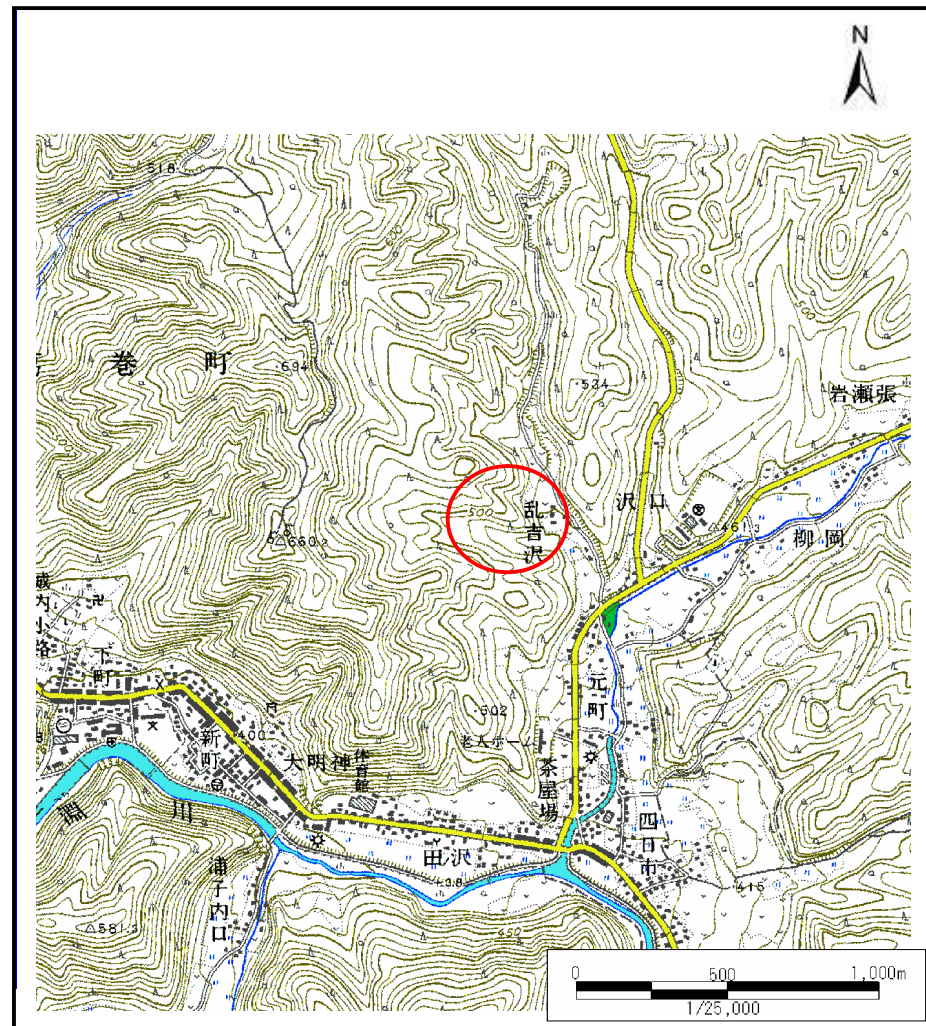
土砂災害防止に関する基礎調査(土石流)

表紙 位置,位置図

自然現象の種類	土石流
溪流番号	A093202
水系名	馬淵川
河川名	元町川
溪流名	ブスノコブ沢
所在地	岩手郡葛巻町乱吉沢
調査機関	岩手県盛岡地方振興局



位置図(S=1:200,000)



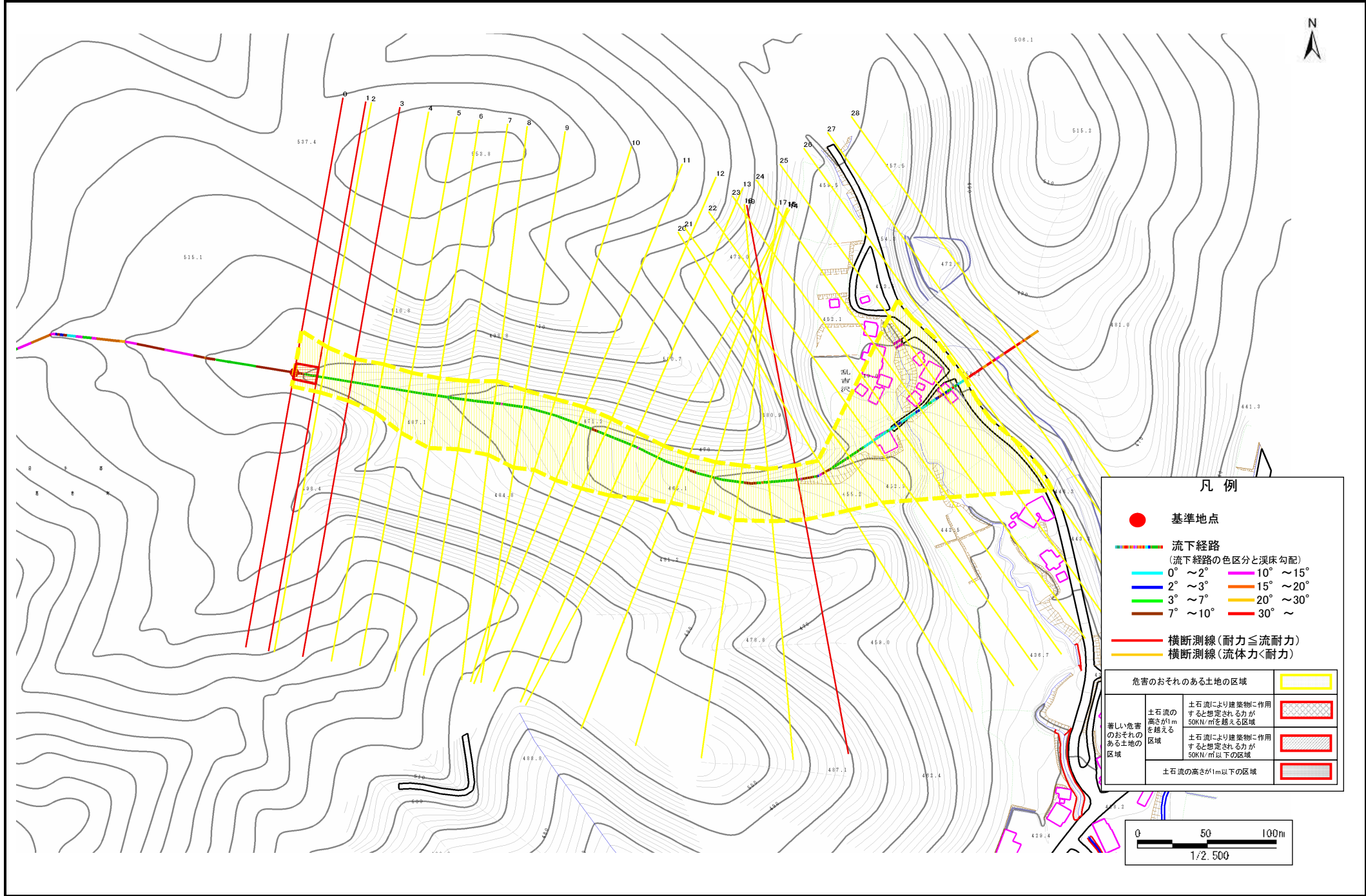
位置図(S=1:25,000)

土石流区域調書

様式3-1 危害のおそれのある土地、著しい危害のおそれのある土地の設定図

調査年度	平成17年度
所在地	岩手郡葛巻町乱吉沢

溪流の位置	溪流番号	A093202	溪流名	ブスノコ沢	所在地	岩手郡葛巻町乱吉沢
-------	------	---------	-----	-------	-----	-----------



凡例

- 基準地点
- 流下経路 (流下経路の色区分と渓床勾配)
 - 0° ~ 2°
 - 2° ~ 3°
 - 3° ~ 7°
 - 7° ~ 10°
 - 10° ~ 15°
 - 15° ~ 20°
 - 20° ~ 30°
 - 30° ~
- 横断測線 (耐力 ≤ 流耐力)
- - 横断測線 (流体力 < 耐力)

危害のおそれのある土地の区域		
著しい危害のおそれのある土地の区域	土石流の高さが1mを越える区域	土石流により建築物に作用すると想定される力が50kN/m ² を越える区域
	土石流の高さが1m以下の区域	土石流により建築物に作用すると想定される力が50kN/m ² 以下の区域
	土石流の高さが1m以下の区域	
	土石流の高さが1m以下の区域	

土石流区域調査

様式3-2 建築物に作用すると想定される衝撃に関する事項

調査年度 平成17年度

溪流の位置	溪流番号	A093202	溪流名	ブスノコバ沢	所在地	岩手郡葛巻町乱吉沢	
横断測線番号	土石流の高さh(m)	土石流の流体力Fd(kN/m ²)	建築物の耐力P2(kN/m ²)	横断測線番号	土石流の高さh(m)	土石流の流体力Fd(kN/m ²)	建築物の耐力P2(kN/m ²)
No.0	0.59	14.23	11.92	No.27	0.00	0.00	0.00
No.1	0.57	13.11	12.33				
No.2	0.55	12.27	12.63				
No.3	0.59	12.32	11.92				
No.4	0.57	11.42	12.38				
No.5	0.57	9.61	12.32				
No.6	0.56	8.86	12.46				
No.7	0.46	6.31	14.95				
No.8	0.46	5.83	14.95				
No.9	0.46	5.74	14.95				
No.10	0.46	5.54	14.94				
No.11	0.46	5.08	14.88				
No.12	0.46	4.96	14.85				
No.13	0.46	4.97	14.86				
No.14	0.46	5.04	14.96				
No.15	0.46	5.05	14.98				
No.16	0.46	5.04	14.97				
No.17	0.56	6.62	12.41				
No.18	0.71	9.21	10.18				
No.19	0.76	9.91	9.64				
No.20	0.69	9.16	10.39				
No.21	0.68	9.28	10.50				
No.22	0.47	5.32	14.70				
No.23	0.48	4.99	14.45				
No.24	0.48	4.42	14.27				
No.25	0.50	3.55	13.79				
No.26	0.55	2.44	12.62				