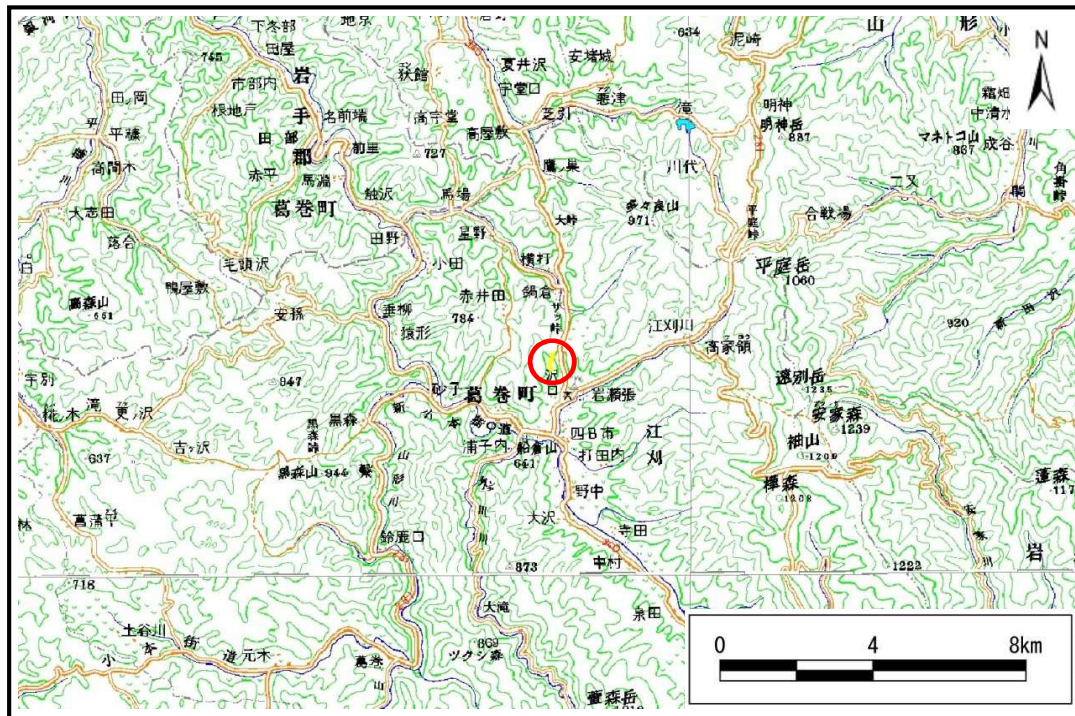


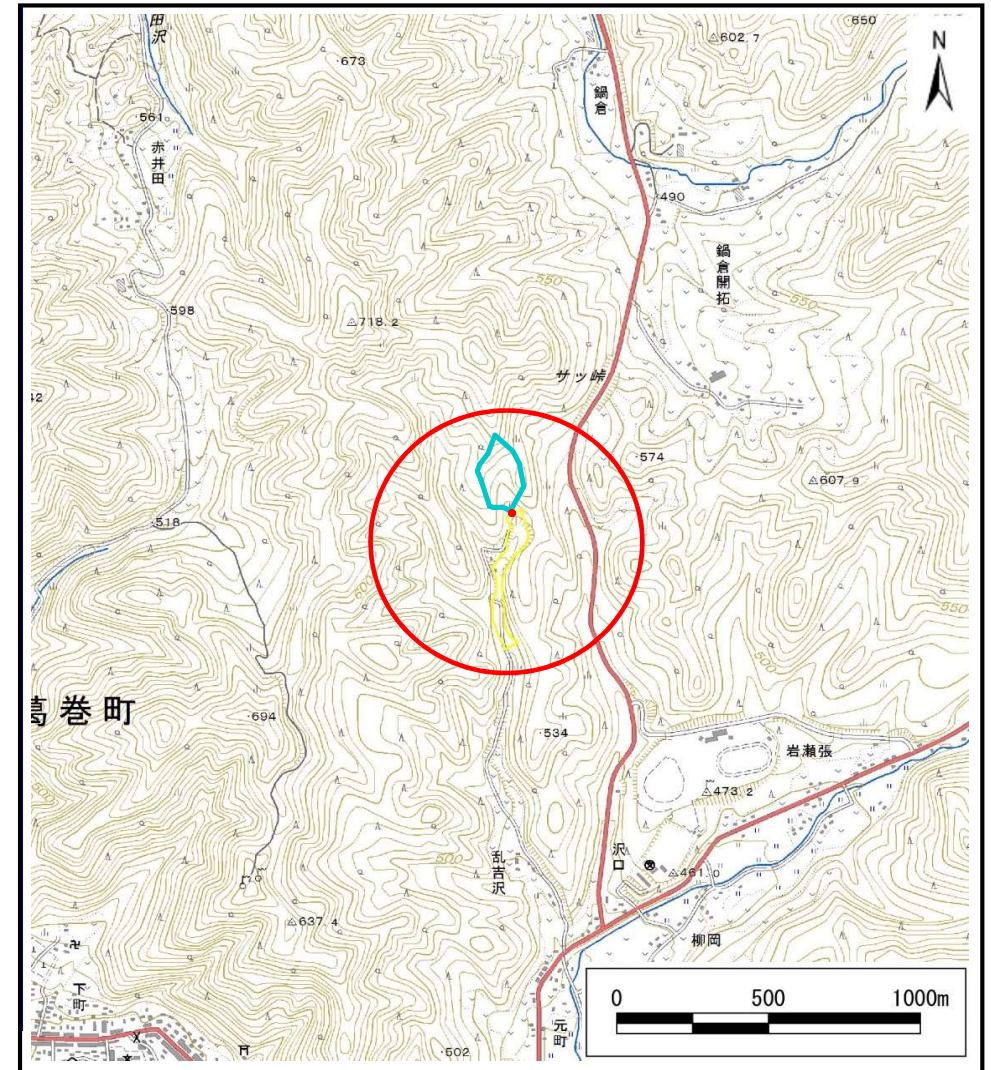
# 土砂災害防止に関する基礎調査(土石流)

表紙 概況,位置図

自然現象の種類	土石流
溪流番号	A039201-1
水系名	馬淵川
河川名	元町川
溪流名	らんき沢-1
所在地	岩手郡葛巻町葛巻乱吉沢
調査機関	盛岡広域振興局土木部 岩手土木センター



概況図(S=1:200,000)



位置図(S=1:25,000)

# 土石流区域調査

様式3-1 危害のおそれのある土地、著しい危害のおそれのある土地の設定図

調査年度 平成28年度

溪流の位置 溪流番号 A039201-1 溪流名 らんき沢-1 所在地 岩手郡葛巻町葛巻乱吉沢



## 土 石 流 区 域 調 査

様式3-2 建築物に作用すると想定される衝撃に関する事項

調査年度 平成28年度

溪 流 の 位 置	溪流番号	A039201-1	溪流名	らんき沢-1	所在地	岩手郡葛巻町葛巻乱吉沢	
横断測線番号	土石流の高さh(m)	土石流の流体力Fd(kN/m <sup>2</sup> )	建築物の耐力P2(kN/m <sup>2</sup> )	横断測線番号	土石流の高さh(m)	土石流の流体力Fd(kN/m <sup>2</sup> )	建築物の耐力P2(kN/m <sup>2</sup> )
No.0	0.42	10.30	15.99				
No.1	0.42	10.42	16.08				
No.2	0.42	10.31	16.00				
No.3	0.40	8.98	16.59				
No.4	0.38	6.58	17.63				
No.5	0.37	4.29	18.06				
No.6	0.37	3.87	17.99				
No.7	0.37	3.97	18.20				
No.8	0.36	4.04	18.34				
No.9	0.51	6.16	13.52				
No.10	0.44	4.63	15.43				
No.11	0.64	8.86	10.98				
No.12	0.70	12.71	10.20				
No.13	0.56	9.70	12.34				
No.14	0.65	10.29	10.87				
No.15	0.63	6.88	11.26				
No.16	0.47	3.50	14.46				
No.17	0.51	2.58	13.53				
No.18	0.63	4.75	11.21				
No.19	0.47	3.14	14.38				
No.20	0.48	3.01	14.11				
No.21	0.70	4.77	10.18				
No.22	0.81	5.73	9.08				
No.23	0.96	6.80	7.88				
No.24	0.92	8.03	8.15				
No.25	0.60	1.80	11.64				
No.26	0.63	1.62	11.25				