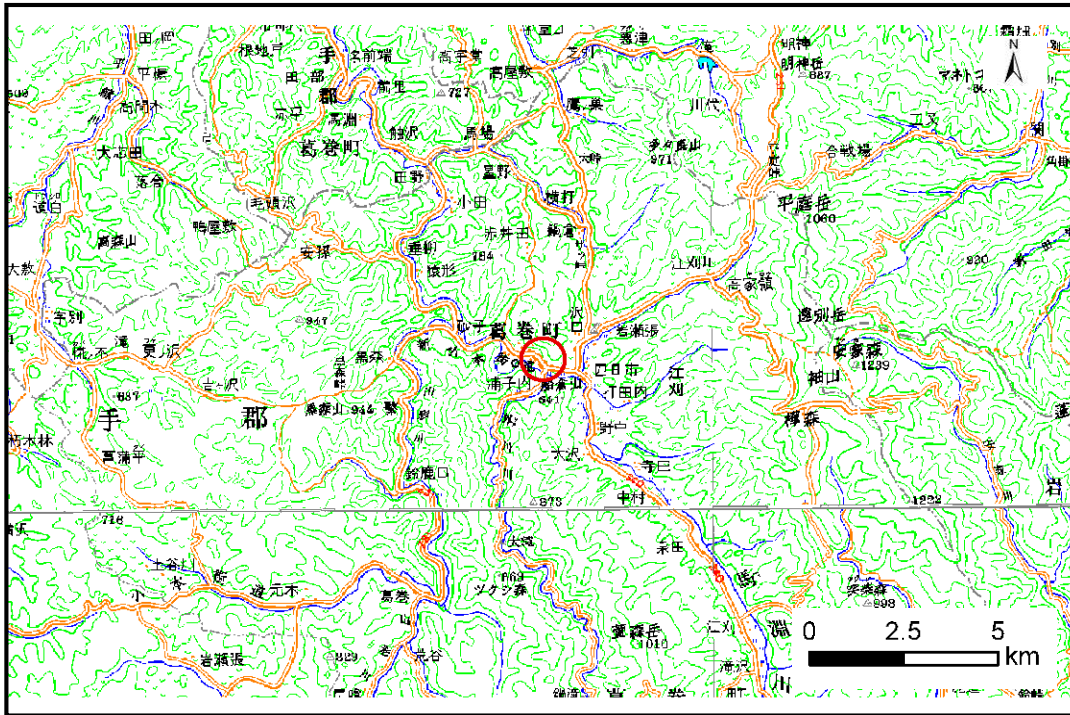


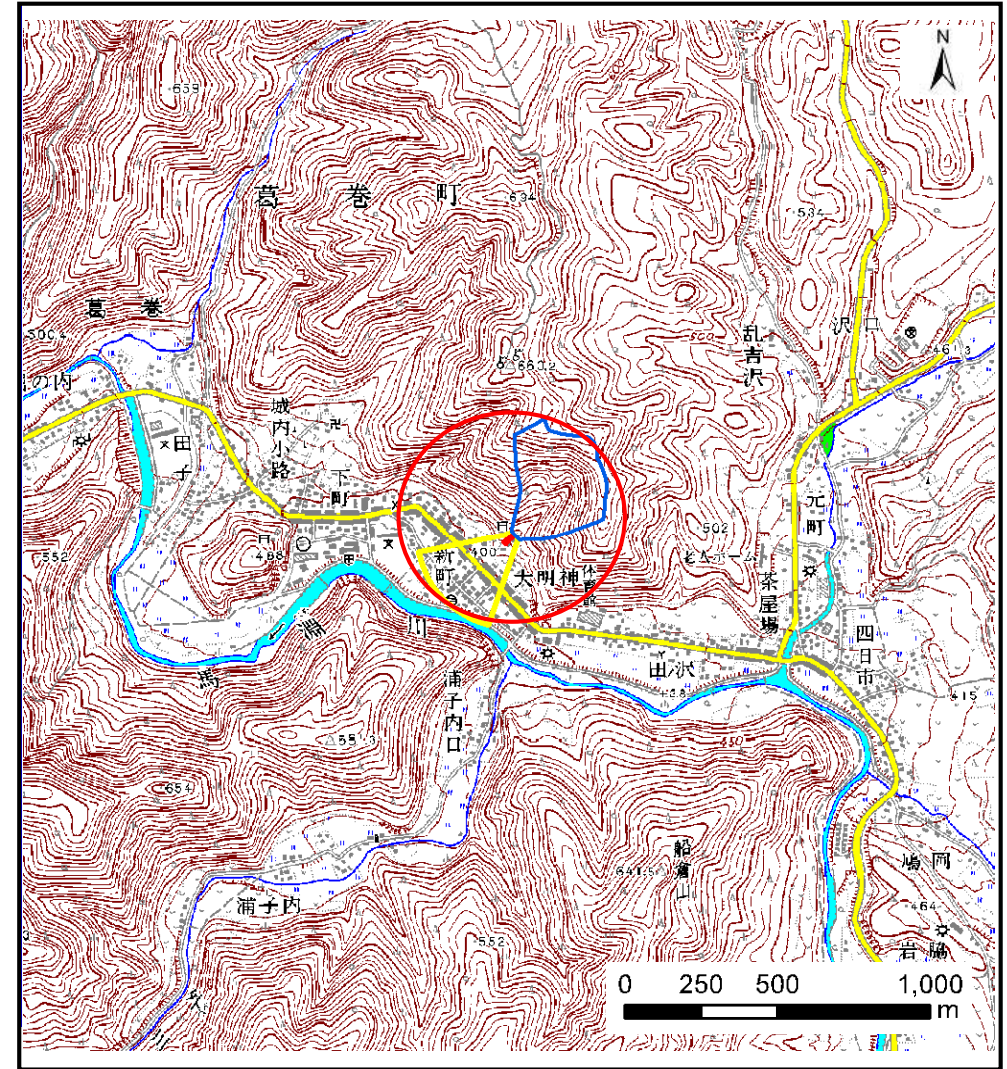
# 土砂災害防止に関する基礎調査(土石流)

表紙 位置,位置図

自然現象の種類	土石流
溪流番号	A039015
水系名	馬淵川
河川名	馬淵川
溪流名	新町の沢
所在地	岩手郡葛巻町葛巻第12地割
調査機関	岩手県盛岡広域振興局土木部岩手土木センター



位置図(S=1:200,000)



概況図(S=1:25,000)



# 土石流区域調査

様式3-1 危害のおそれのある土地、著しい危害のおそれのある土地の設定図

調査年度 平成22年度

溪流の位置	溪流番号	A039015	溪流名	新町の沢	所在地	岩手郡葛巻町葛巻第12地割
-------	------	---------	-----	------	-----	---------------

