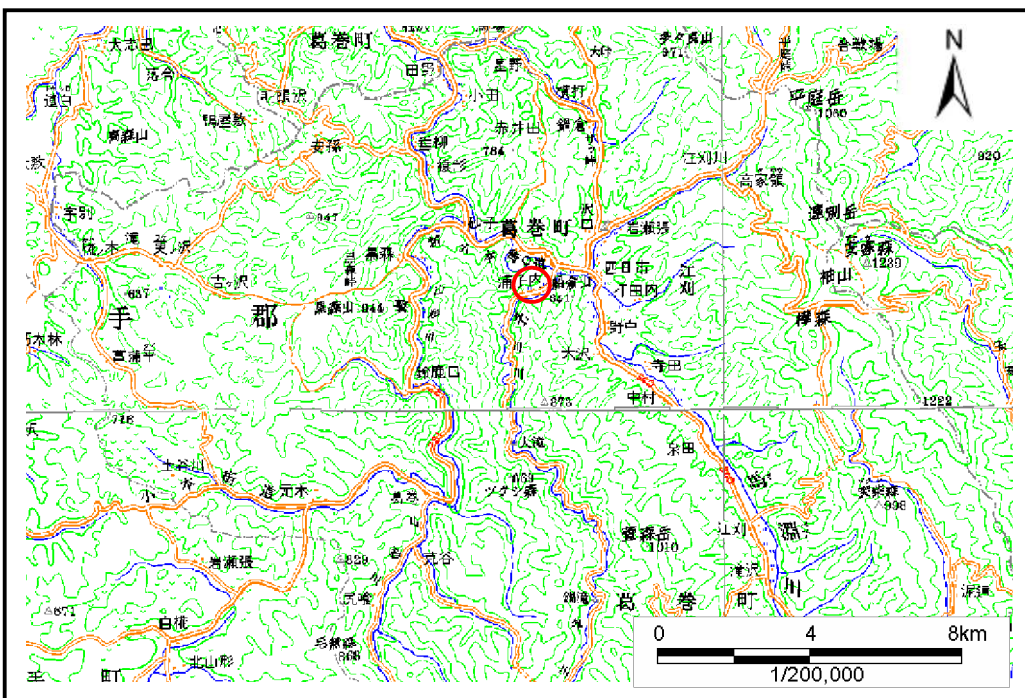


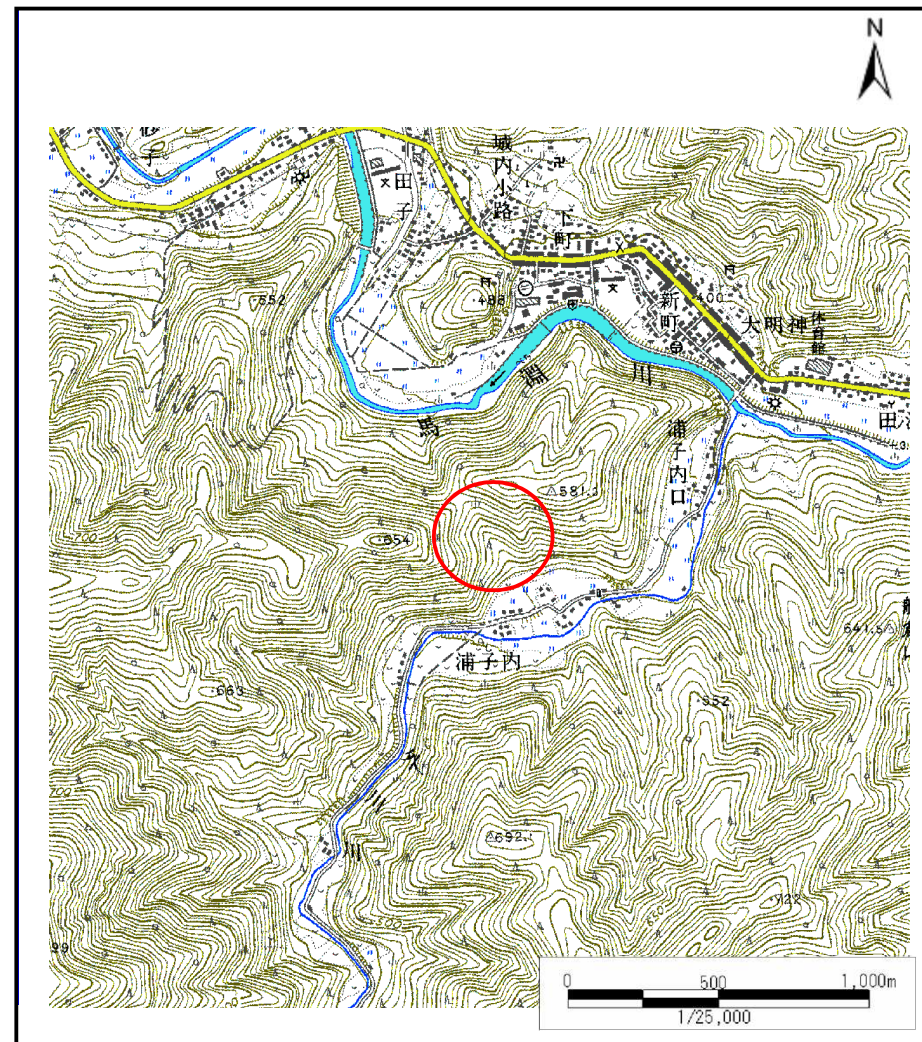
土砂災害防止に関する基礎調査(土石流)

表紙 位置,位置図

自然現象の種類	土石流
溪流番号	A039014
水系名	馬淵川
河川名	馬淵川
溪流名	浦子内の沢
所在地	岩手郡葛巻町浦子内
調査機関	岩手県盛岡地方振興局



位置図(S=1:200,000)



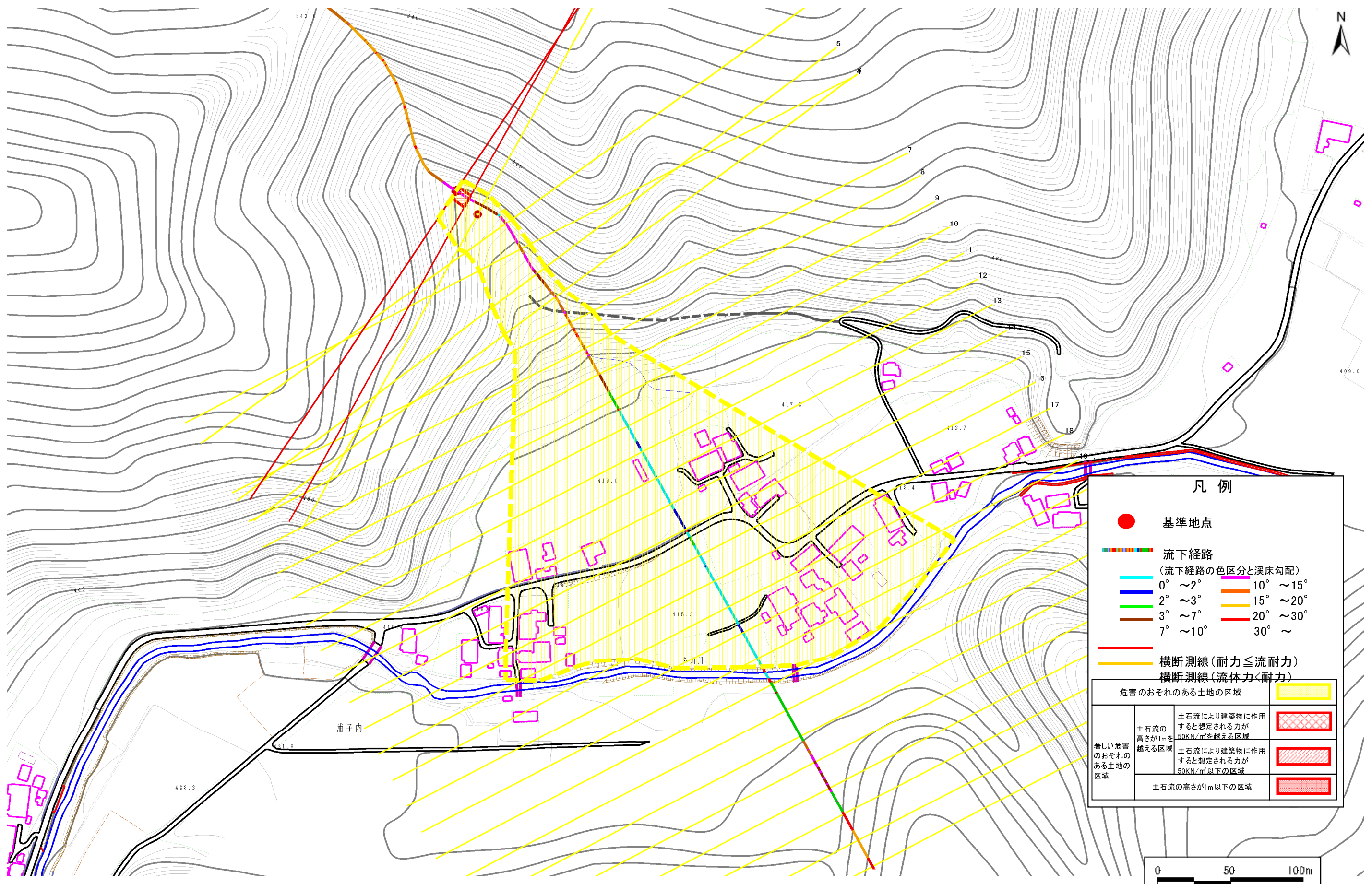
位置図(S=1:25,000)

土石流区域調査

様式3-1 危害のおそれのある土地、著しい危害のおそれのある土地の設定図

調査年度 平成17年度

溪流の位置	溪流番号	A039014	溪流名	浦子内の沢	所在地	岩手郡葛巻町浦子内
-------	------	---------	-----	-------	-----	-----------

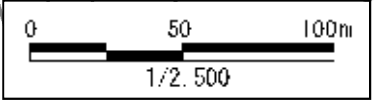


凡例

- 基準地点
- 流下経路
(流下経路の色区分と溪床勾配)

0° ~ 2°	10° ~ 15°
2° ~ 3°	15° ~ 20°
3° ~ 7°	20° ~ 30°
7° ~ 10°	30° ~
- 横断測線(耐力 ≤ 流耐力)
- 横断測線(流体力 < 耐力)

危害のおそれのある土地の区域		
著しい危害のおそれのある土地の区域	土石流の高さが1mを超える区域	
	土石流により建築物に作用すると想定される力が50kN/m ² を越える区域	
	土石流により建築物に作用すると想定される力が50kN/m ² 以下の区域	
土石流の高さが1m以下の区域		



土石流区域調書

様式3-2 建築物に作用すると想定される衝撃に関する事項

調査年度 平成17年度

溪流の位置	溪流番号	A039014	溪流名	浦子内の沢	所在地	岩手郡葛巻町浦子内	
横断測線番号	土石流の高さh(m)	土石流の流体力Fd(kN/m ²)	建築物の耐力P2(kN/m ²)	横断測線番号	土石流の高さh(m)	土石流の流体力Fd(kN/m ²)	建築物の耐力P2(kN/m ²)
No.0	0.38	22.74	17.60				
No.1	0.37	20.79	18.29				
No.2	0.30	15.13	22.22				
No.3	0.31	14.43	21.74				
No.4	0.31	14.20	21.57				
No.5	0.31	13.86	21.33				
No.6	0.32	13.20	20.84				
No.7	0.33	12.82	20.56				
No.8	0.39	16.08	17.50				
No.9	0.33	12.65	20.43				
No.10	0.33	11.49	20.42				
No.11	0.24	7.07	27.20				
No.12	0.20	4.94	32.89				
No.13	0.17	3.73	37.42				
No.14	0.15	2.74	42.07				
No.15	0.14	2.18	45.02				
No.16	0.14	1.89	46.49				
No.17	0.13	1.35	48.59				
No.18	0.13	0.83	47.91				
No.19	0.15	0.49	43.00				
No.20	0.16	0.39	39.89				
No.21	0.19	0.25	34.00				
No.22	0.29	0.10	22.99				