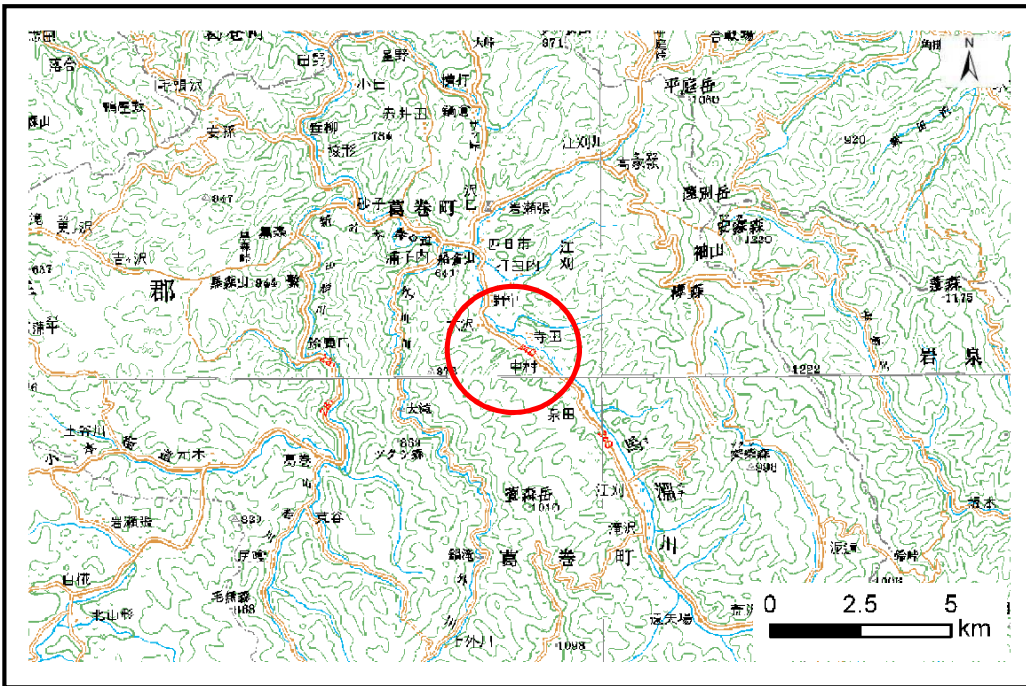


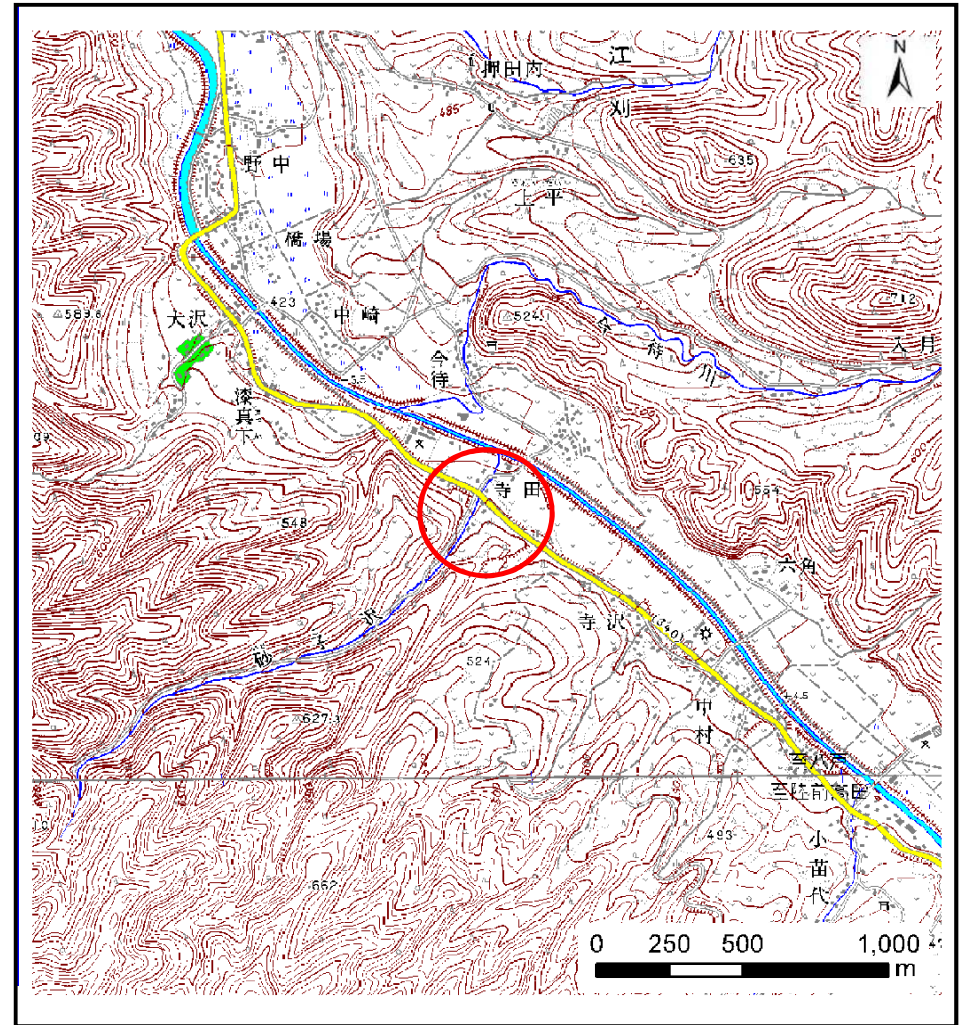
# 土砂災害防止に関する基礎調査(土石流)

表紙 位置,位置図

自然現象の種類	土石流
溪流番号	A039006
水系名	馬淵川
河川名	馬淵川
溪流名	冬沢
所在地	岩手郡葛巻町江刈
調査機関	岩手県盛岡地方振興局土木部



位置図(S=1:200,000)



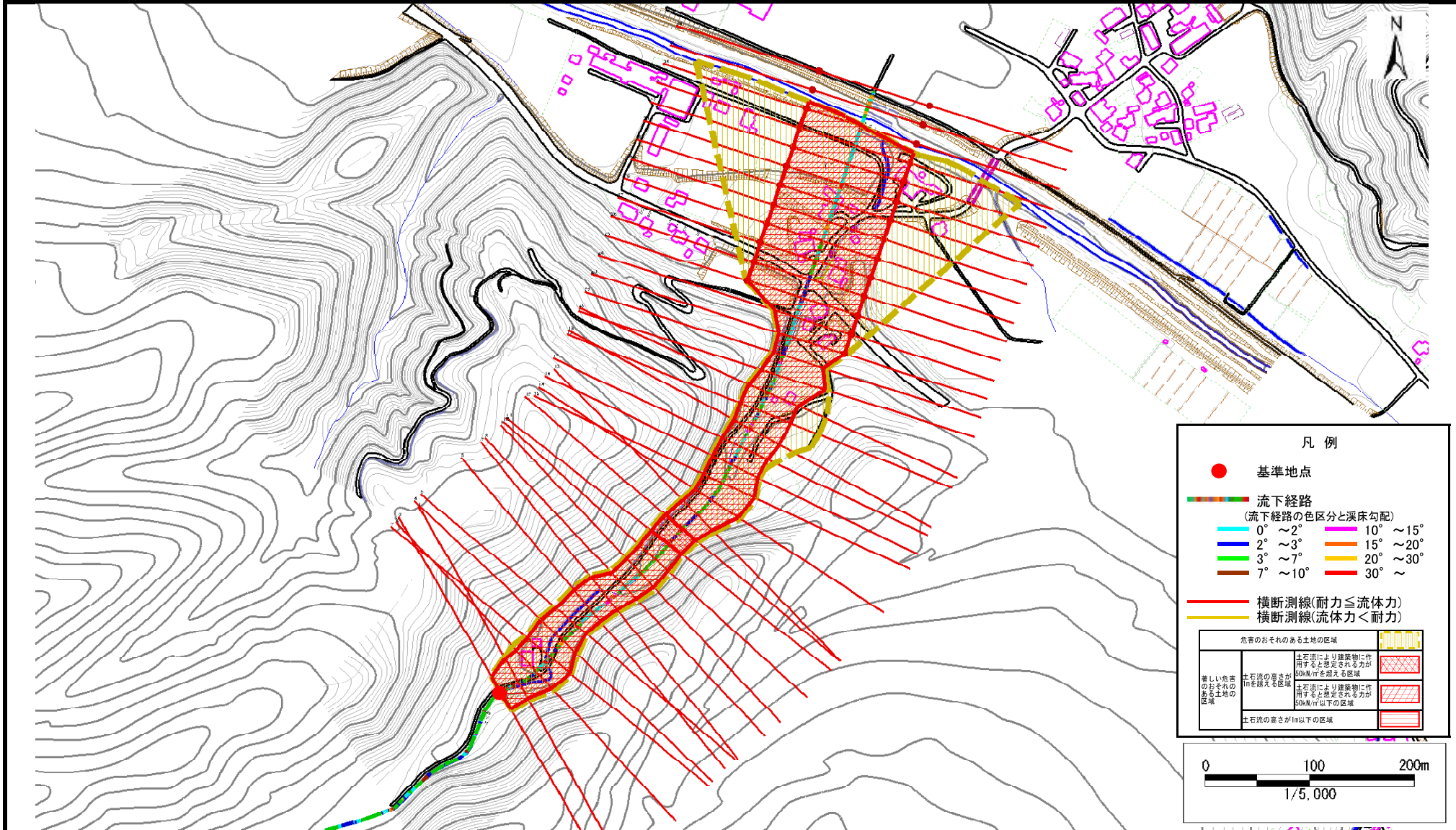
概況図(S=1:25,000)

# 土石流区域調査

様式3-1 危害のおそれのある土地、著しい危害のおそれのある土地の設定図

調査年度 平成20年度

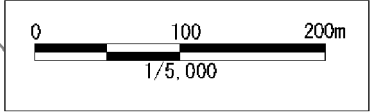
溪流の位置	溪流番号	A039006	溪流名	冬沢	所在地	岩手郡葛巻町江刈
-------	------	---------	-----	----	-----	----------



**凡例**

- 基準地点
- 流下経路 (流下経路の色区分と溪床勾配)
  - 0° ~ 2°
  - 2° ~ 3°
  - 3° ~ 7°
  - 7° ~ 10°
  - 10° ~ 15°
  - 15° ~ 20°
  - 20° ~ 30°
  - 30° ~
- 横断測線(耐力 ≤ 流体力)
- 横断測線(流体力 < 耐力)

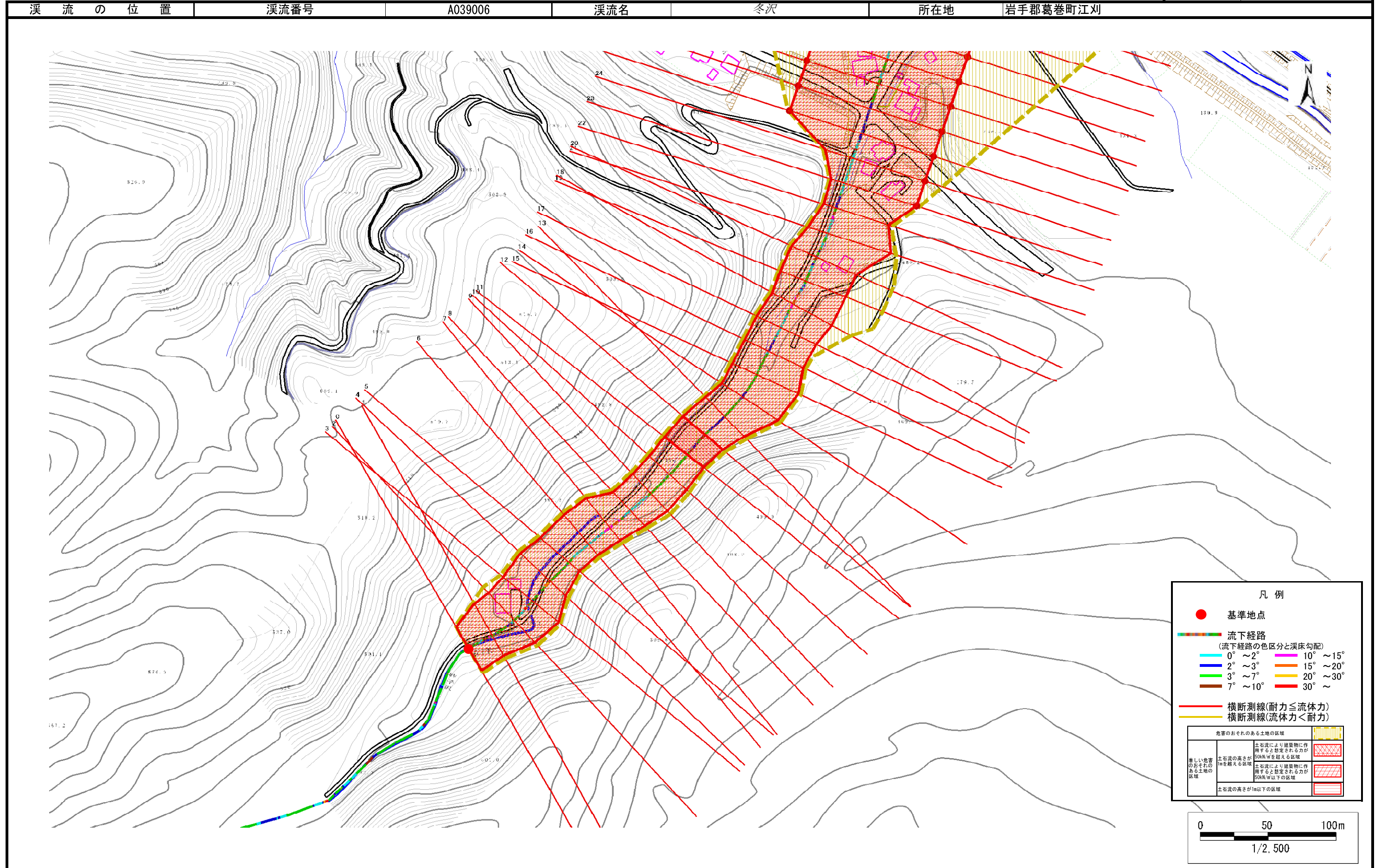
危険のおそれのある土地の区域	
著しい危害のおそれのある土地の区域	土石流により建築物に作用すると想定される力が50kN/mを超える区域 土石流の高さが1mを超える区域
	土石流により建築物に作用すると想定される力が50kN/m以下の区域 土石流の高さが1m以下の区域



# 土石流区域調書

様式3-1 危害のおそれのある土地、著しい危害のおそれのある土地の設定図

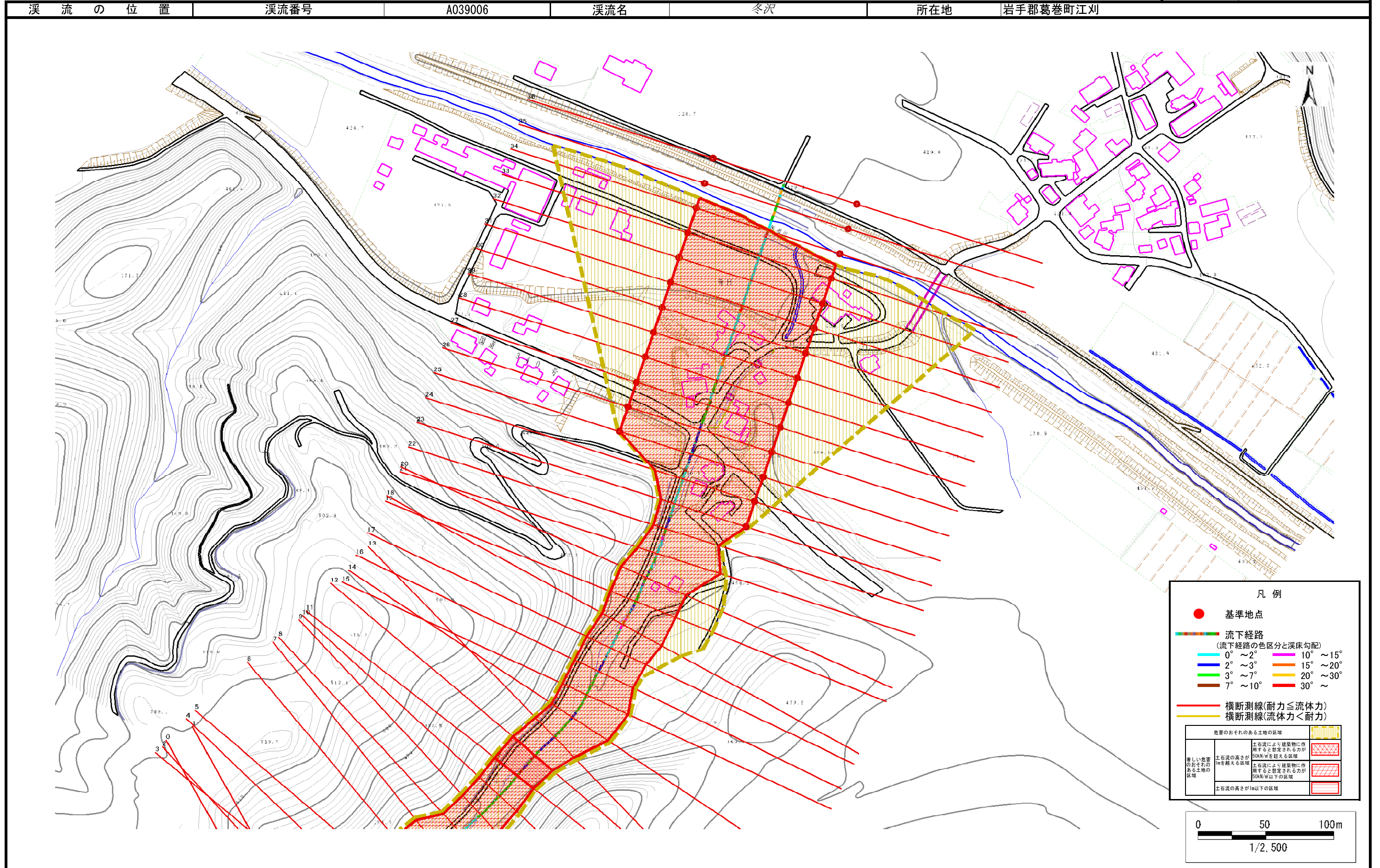
調査年度 平成20年度



# 土石流区域調書

様式3-1 危害のおそれのある土地、著しい危害のおそれのある土地の設定図

調査年度 平成20年度



## 土石流区域調査

様式3-2 建築物に作用すると想定される衝撃に関する事項

調査年度						平成20年度			
渓流の位置		渓流番号	A039006		渓流名	冬況	所在地	岩手郡葛巻町江刈	
横断測線番号	土石流の高さh(m)	土石流の流体力Fd(kN/m <sup>2</sup> )	建築物の耐力P2(kN/m <sup>2</sup> )	横断測線番号	土石流の高さh(m)	土石流の流体力Fd(kN/m <sup>2</sup> )	建築物の耐力P2(kN/m <sup>2</sup> )		
No.0	3.34	61.07	4.50	No.27	1.91	15.88	5.00		
No.1	3.06	49.04	4.50	No.28	1.88	16.45	5.04		
No.2	2.90	39.08	4.50	No.29	1.91	15.94	5.00		
No.3	2.82	36.89	4.50	No.30	1.99	14.47	4.91		
No.4	3.04	42.02	4.50	No.31	1.82	17.15	5.11		
No.5	3.44	48.84	4.50	No.32	1.88	16.22	5.04		
No.6	3.45	44.55	4.50	No.33	1.90	15.73	5.00		
No.7	3.40	42.43	4.50	No.34	1.81	17.38	5.13		
No.8	3.68	49.74	4.50	No.35	1.95	15.07	4.95		
No.9	3.55	43.07	4.50	No.36	1.94	15.18	4.96		
No.10	3.59	43.30	4.50						
No.11	3.43	49.12	4.50						
No.12	3.26	50.00	4.50						
No.13	3.17	45.75	4.50						
No.14	2.88	38.18	4.50						
No.15	2.77	35.46	4.50						
No.16	2.90	40.49	4.50						
No.17	2.90	39.57	4.50						
No.18	2.95	35.65	4.50						
No.19	2.71	39.79	4.50						
No.20	2.69	39.31	4.50						
No.21	2.45	31.68	4.57						
No.22	2.90	37.20	4.50						
No.23	1.82	19.07	5.12						
No.24	1.86	18.27	5.06						
No.25	1.90	17.01	5.01						
No.26	1.96	15.05	4.93						