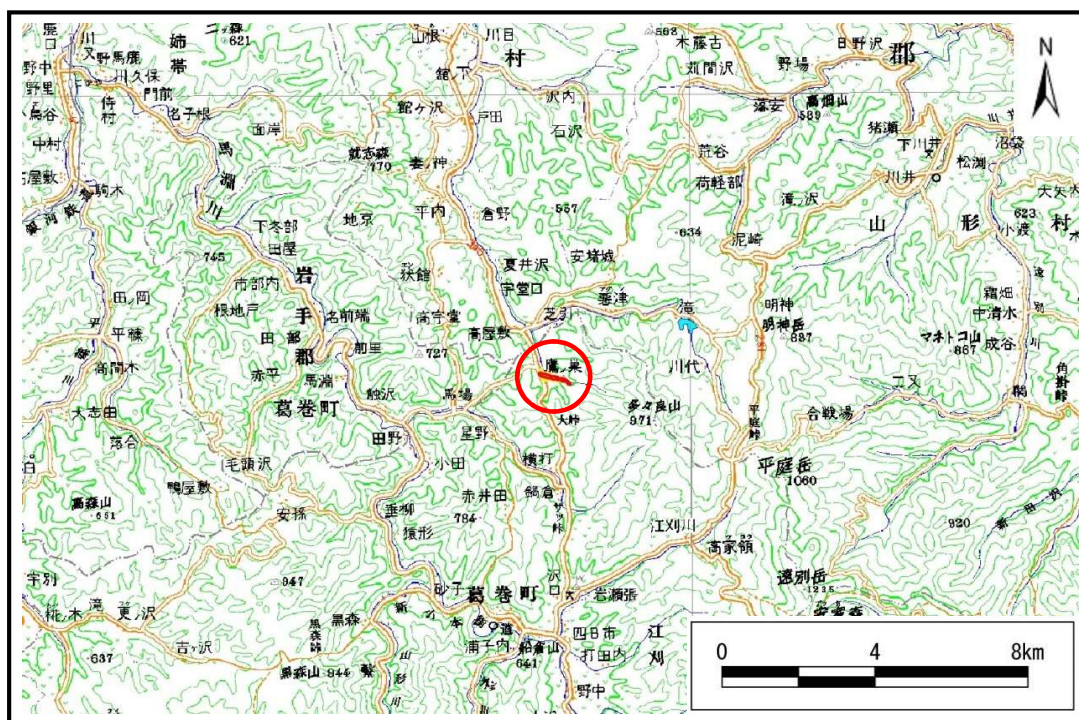


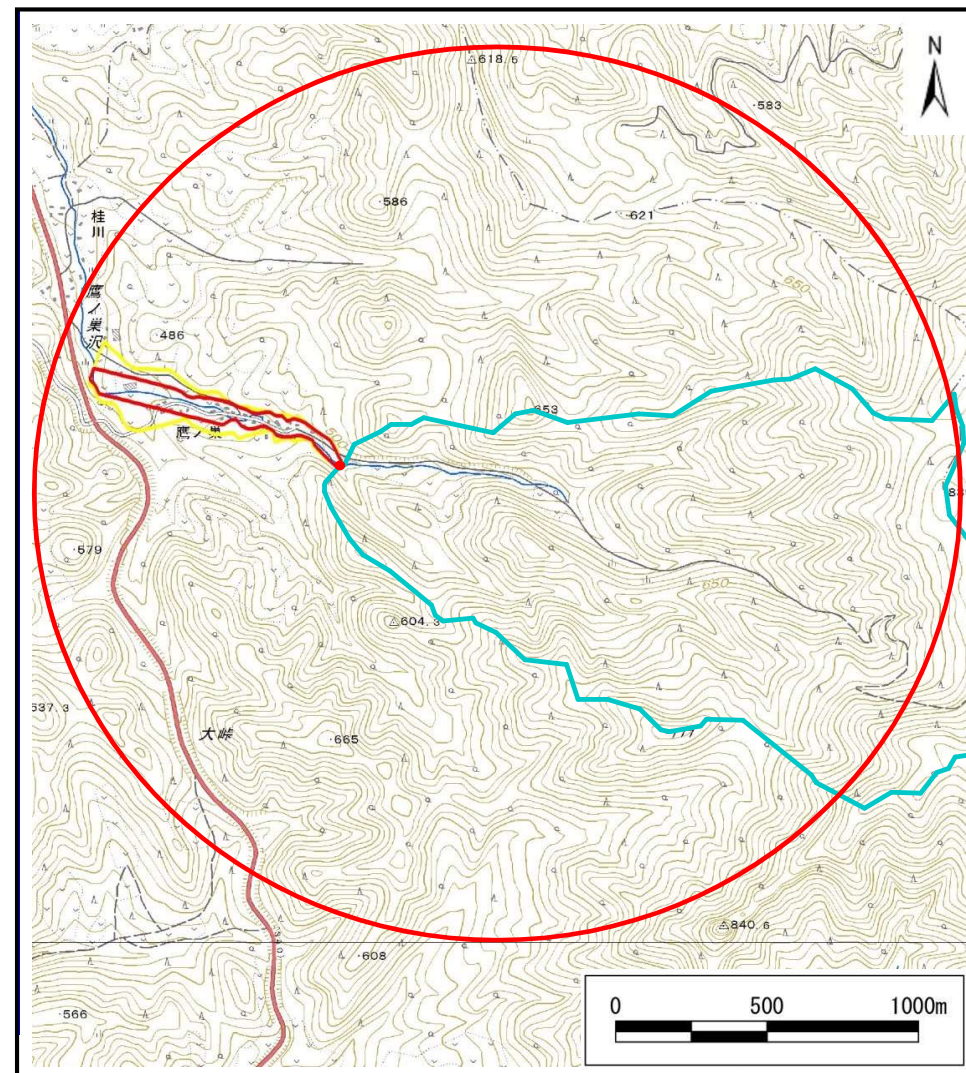
土砂災害防止に関する基礎調査(土石流)

表紙 概況,位置図

自然現象の種類	土石流
溪流番号	A030010
水系名	瀬月内川
河川名	瀬月内川
溪流名	鷹ノ巣沢
所在地	岩手郡葛巻町葛巻鷹ノ巣
調査機関	盛岡広域振興局土木部 岩手土木センター



概況図(S=1:200,000)



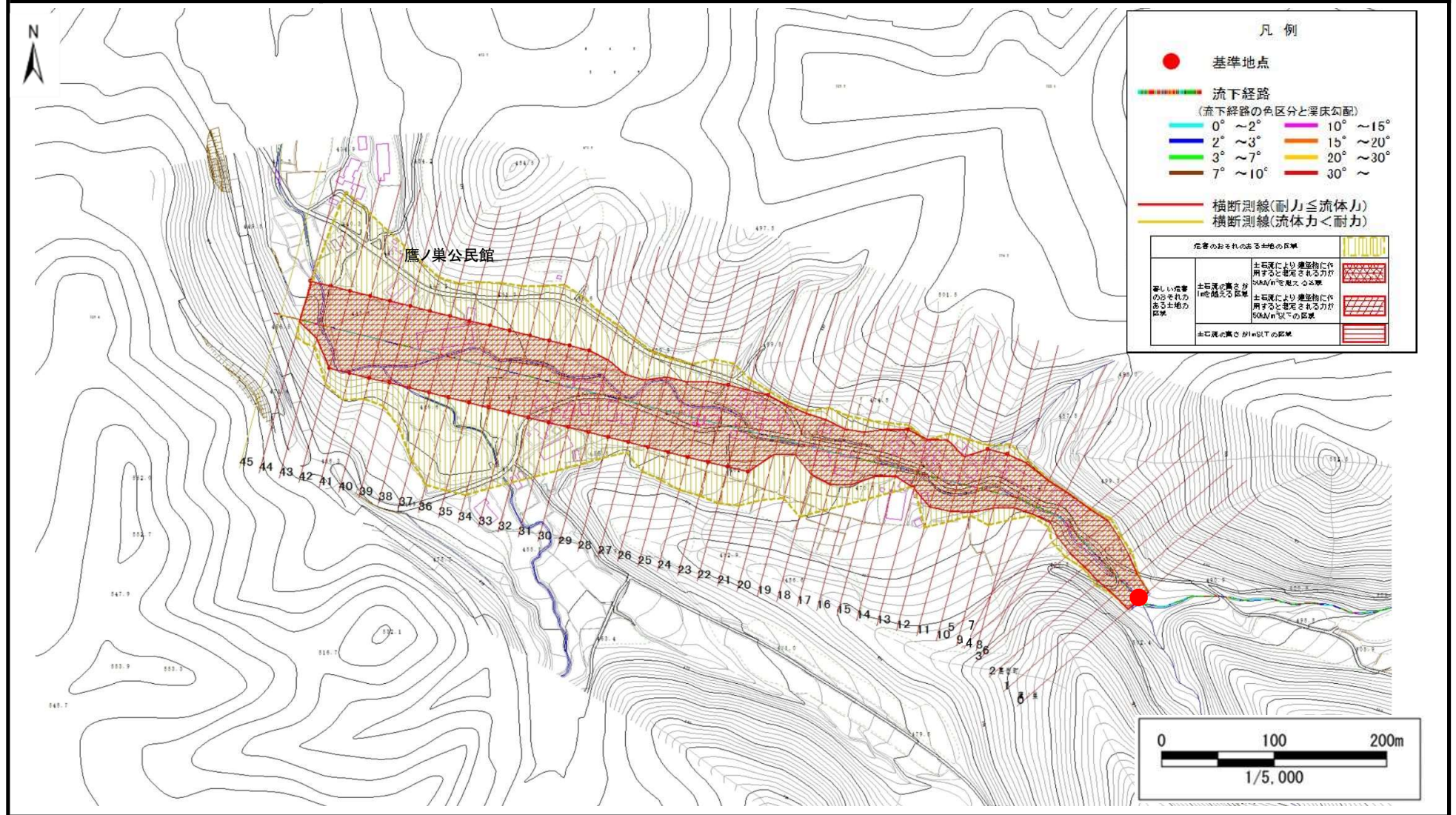
位置図(S=1:25,000)

土石流区域調査

様式3-1(1) 危害のおそれのある土地、著しい危害のおそれのある土地の設定図

調査年度 平成28年度

溪流の位置 溪流番号 A030010 溪流名 鷹ノ巣沢 所在地 岩手郡葛巻町葛巻鷹ノ巣

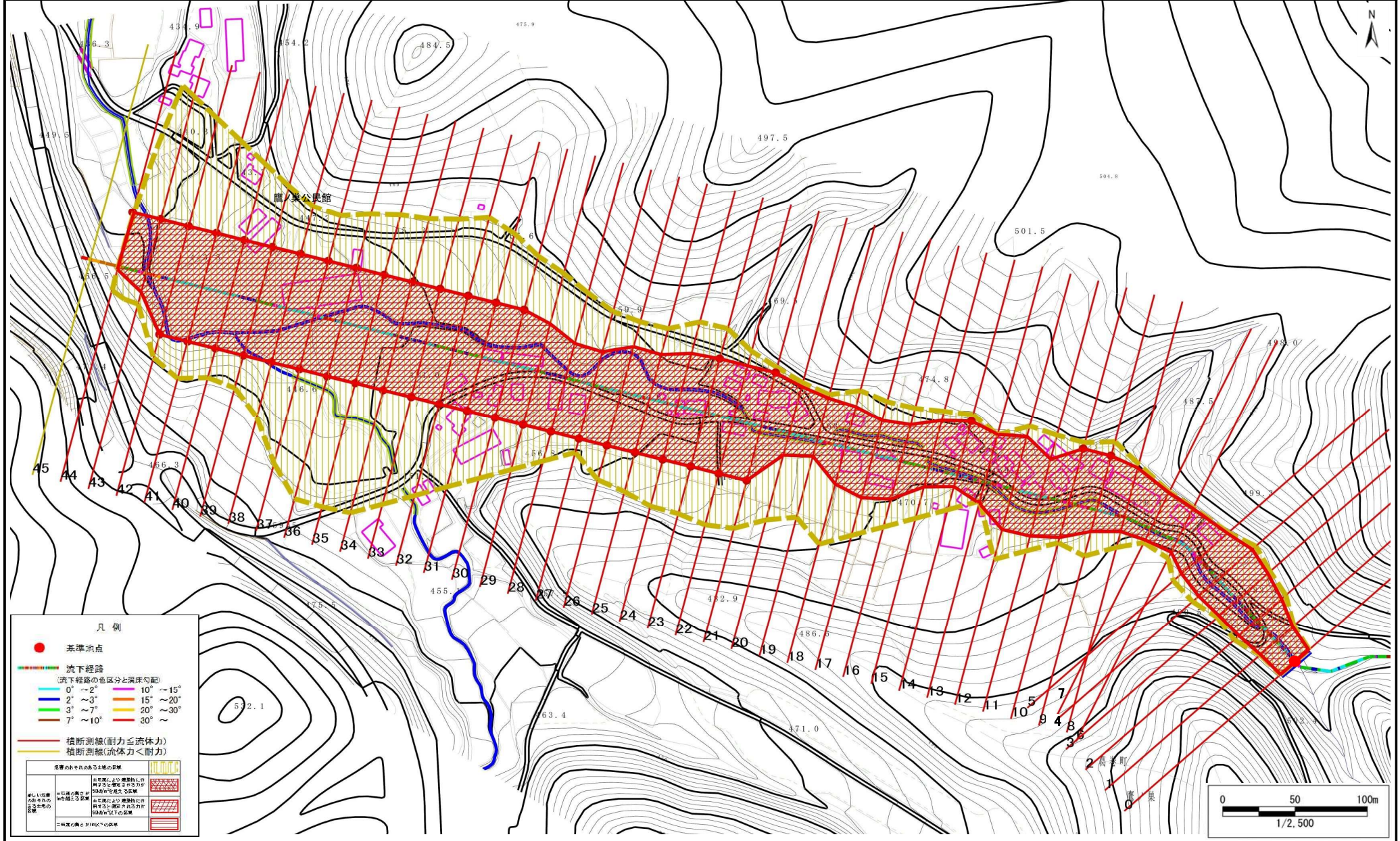


土石流区域調書

様式3-1(2) 危害のおそれのある土地、著しい危害のおそれのある土地の設定図

調査年度 平成28年度

渓流の位置 溪流番号 A030010 溪流名 鷹ノ巣沢 所在地 岩手郡葛巻町葛巻鷹ノ巣



土石流区域調査

様式3-2 建築物に作用すると想定される衝撃に関する事項

調査年度 平成28年度

溪流の位置	溪流番号	A030010	溪流名	鷹ノ巣沢	所在地	岩手郡葛巻町葛巻鷹ノ巣	
横断測線番号	土石流の高さh(m)	土石流の流体力Fd(kN/m ²)	建築物の耐力P2(kN/m ²)	横断測線番号	土石流の高さh(m)	土石流の流体力Fd(kN/m ²)	建築物の耐力P2(kN/m ²)
No.0	2.96	42.29	4.50	No.27	1.60	12.11	5.50
No.1	2.71	38.25	4.50	No.28	1.60	12.04	5.49
No.2	2.40	25.01	4.59	No.29	1.69	10.91	5.34
No.3	2.23	22.03	4.69	No.30	1.66	11.18	5.37
No.4	2.18	18.01	4.73	No.31	1.70	10.74	5.31
No.5	2.28	22.18	4.65	No.32	1.64	11.55	5.42
No.6	2.49	28.54	4.55	No.33	1.67	11.05	5.36
No.7	2.51	23.88	4.54	No.34	1.62	11.77	5.45
No.8	2.30	17.78	4.64	No.35	1.69	10.84	5.33
No.9	1.63	12.12	5.44	No.36	1.76	9.81	5.21
No.10	1.65	11.81	5.40	No.37	1.68	10.69	5.34
No.11	2.06	15.20	4.83	No.38	1.73	10.08	5.25
No.12	1.75	14.34	5.23	No.39	1.72	10.27	5.28
No.13	1.96	20.80	4.94	No.40	1.71	10.36	5.29
No.14	1.51	14.00	5.69	No.41	1.69	10.63	5.33
No.15	2.13	18.73	4.76	No.42	1.76	9.71	5.20
No.16	2.03	16.46	4.86	No.43	1.54	12.71	5.62
No.17	2.01	15.66	4.88	No.44	1.79	9.32	5.16
No.18	1.95	16.57	4.95	No.45	0.00	0.00	0.00
No.19	2.20	22.79	4.71				
No.20	2.09	18.07	4.80				
No.21	1.59	12.64	5.51				
No.22	1.61	12.45	5.49				
No.23	1.72	10.47	5.27				
No.24	1.66	11.27	5.39				
No.25	1.61	11.99	5.48				
No.26	1.58	12.34	5.53				