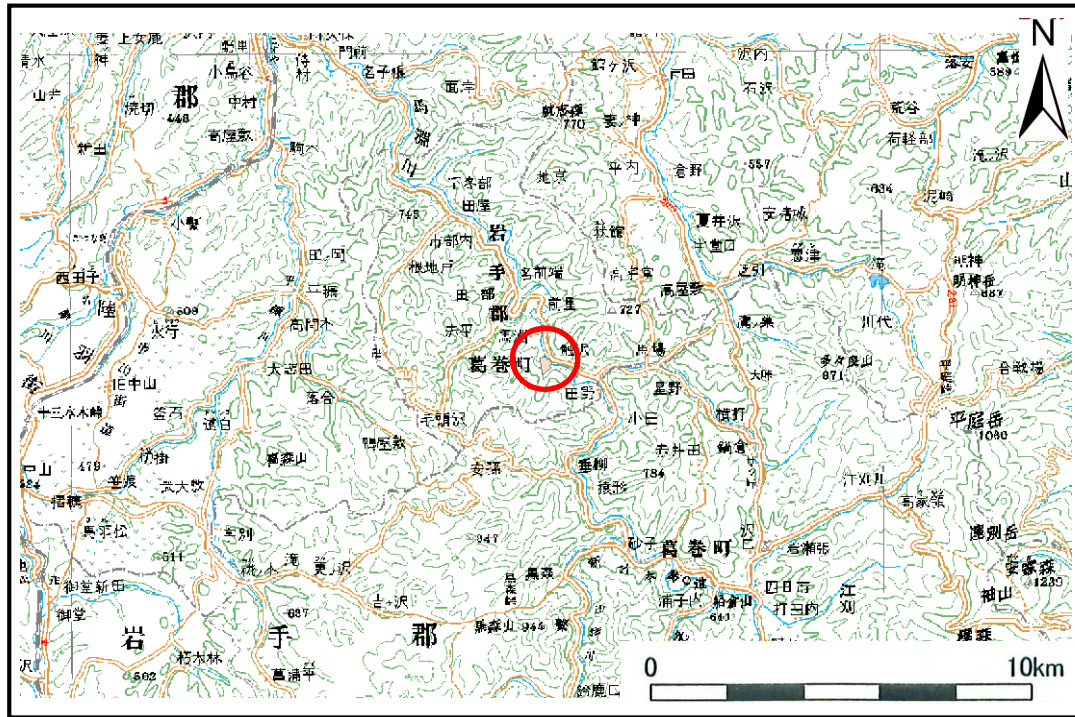


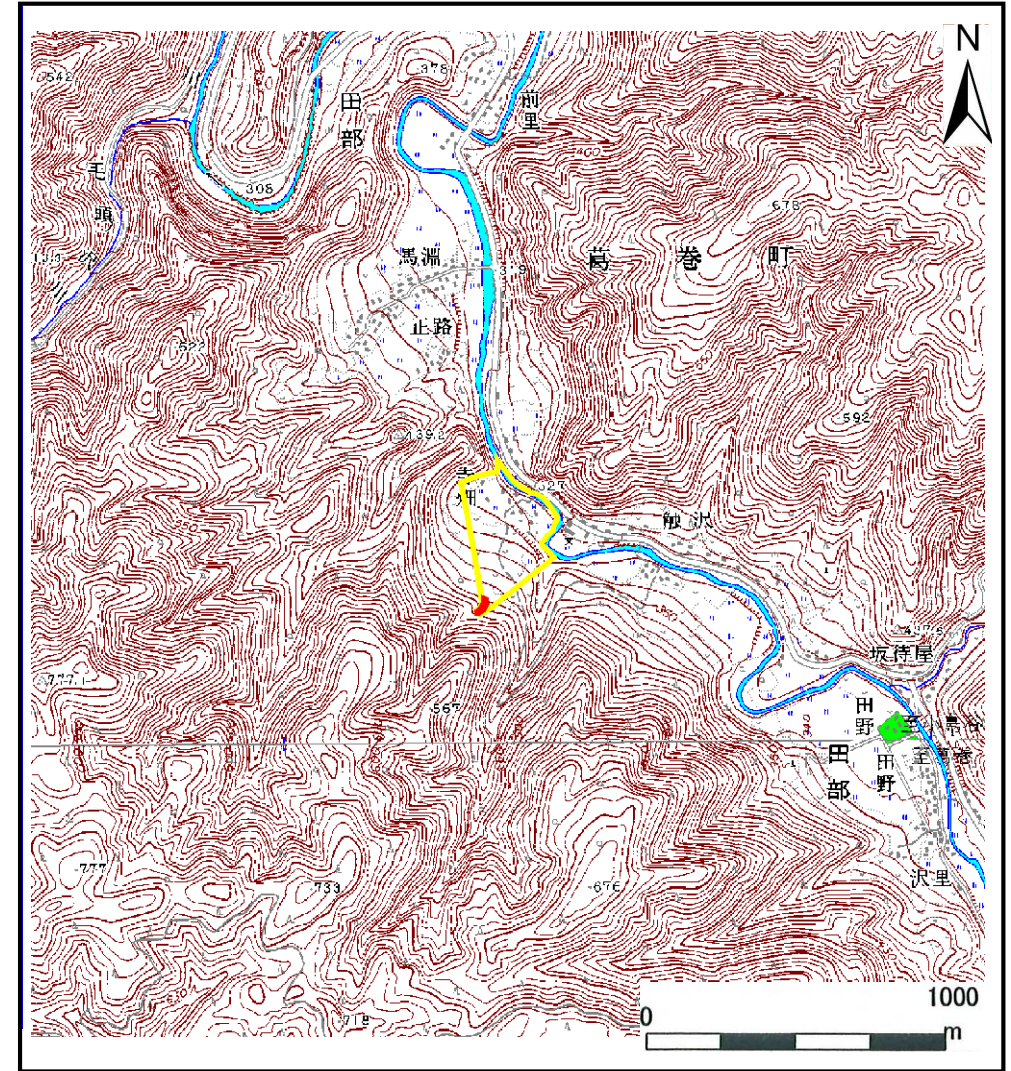
# 土砂災害防止に関する基礎調査(土石流)

表紙 位置,位置図

自然現象の種類	土石流
溪流番号	A030005
水系名	馬淵川
河川名	馬淵川
溪流名	寺畑の沢
所在地	岩手郡葛巻町田部字寺畑
調査機関	岩手県盛岡地方振興局土木部



位置図(S=1:200,000)

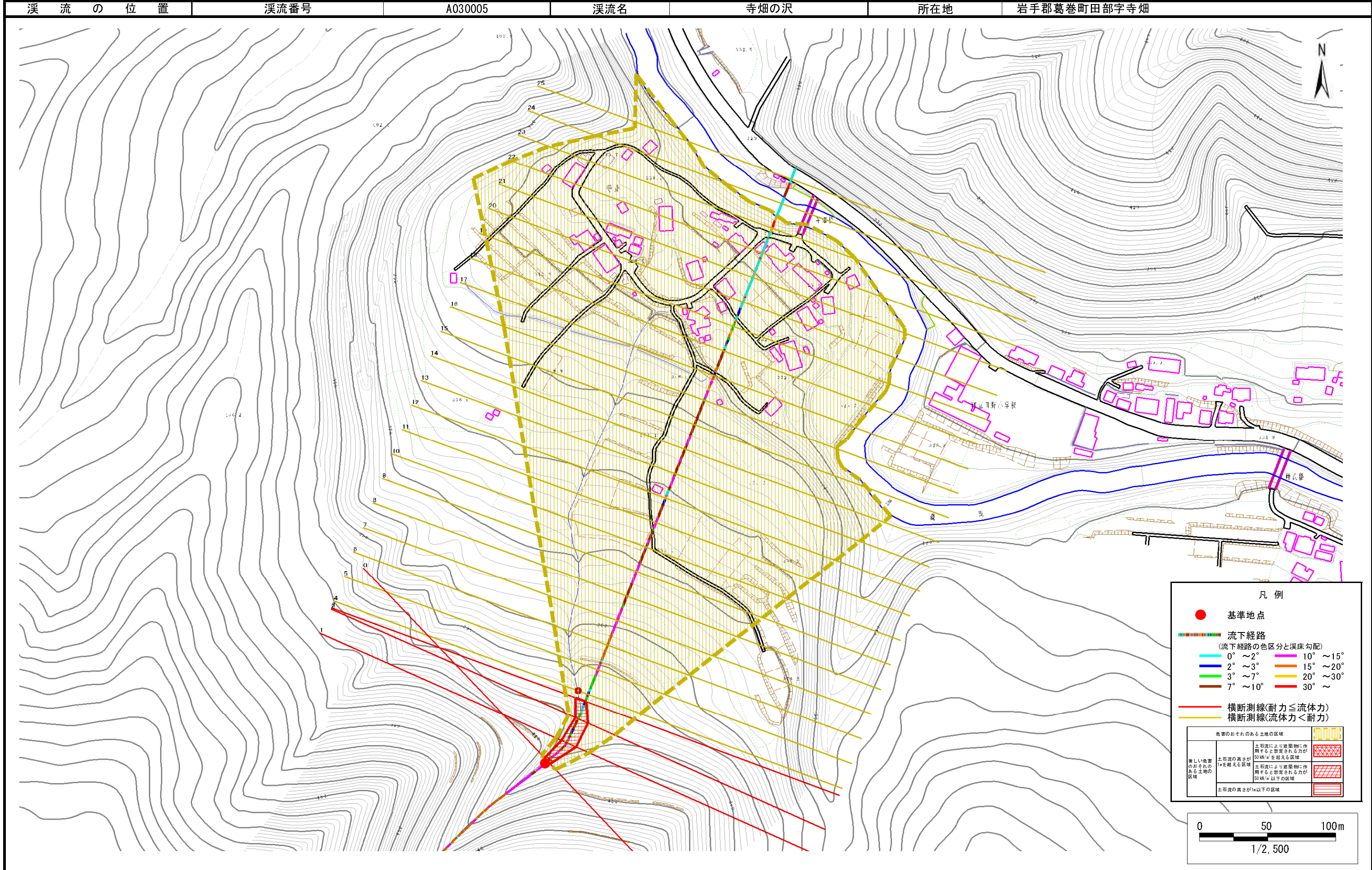


概況図(S=1:25,000)

# 土石流区域調書

様式3-1 危害のおそれのある土地、著しい危害のおそれのある土地の設定図

調査年度 平成19年度



## 土石流区域調査書

様式3-2 建築物に作用すると想定される衝撃に関する事項

調査年度 平成19年度

溪流の位置
溪流番号
A030005
溪流名
寺畑の沢
所在地
岩手郡葛巻町田部字寺畑

横断測線番号	土石流の高さh(m)	土石流の流体力Fd(kN/m <sup>2</sup> )	建築物の耐力P2(kN/m <sup>2</sup> )	横断測線番号	土石流の高さh(m)	土石流の流体力Fd(kN/m <sup>2</sup> )	建築物の耐力P2(kN/m <sup>2</sup> )
No.0	1.018071000	62.25700000	7.567429000				
No.1	0.697534000	35.68422000	10.322730000				
No.2	0.779227000	37.53765000	9.397107000				
No.3	0.589875000	22.59849000	11.944450000				
No.4	0.382348000	12.30029000	17.694590000				
No.5	0.299809000	7.42383300	22.214580000				
No.6	0.294935000	7.13002100	22.561000000				
No.7	0.293865000	7.18199700	22.638520000				
No.8	0.282751000	6.38453100	23.479220000				
No.9	0.268275000	5.46363200	24.678950000				
No.10	0.264483000	5.21175700	25.015030000				
No.11	0.259641000	4.88011800	25.458400000				
No.12	0.254538000	4.51339000	25.944010000				
No.13	0.252524000	4.58568100	26.141110000				
No.14	0.248200000	4.74683900	26.575000000				
No.15	0.244885000	4.87619900	26.918010000				
No.16	0.251016000	4.64092600	26.290690000				
No.17	0.252338000	4.59243900	26.159450000				
No.18	0.247450000	4.77566700	26.651840000				
No.19	0.248632000	4.73033600	26.530910000				
No.20	0.251522000	4.62227000	26.240280000				
No.21	0.252265000	4.34212100	26.166590000				
No.22	0.248526000	4.04476100	26.541720000				
No.23	0.242933000	3.53775000	27.124420000				
No.24	0.235687000	3.75863700	27.920610000				
No.25	0.237051000	2.35048800	27.766970000				