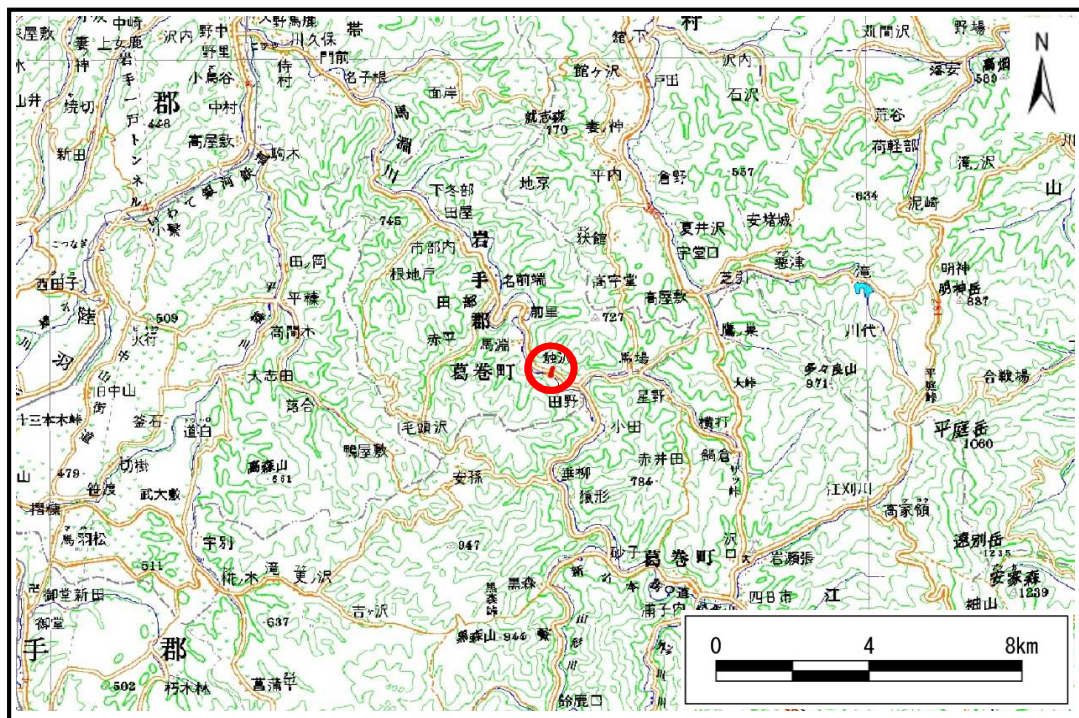


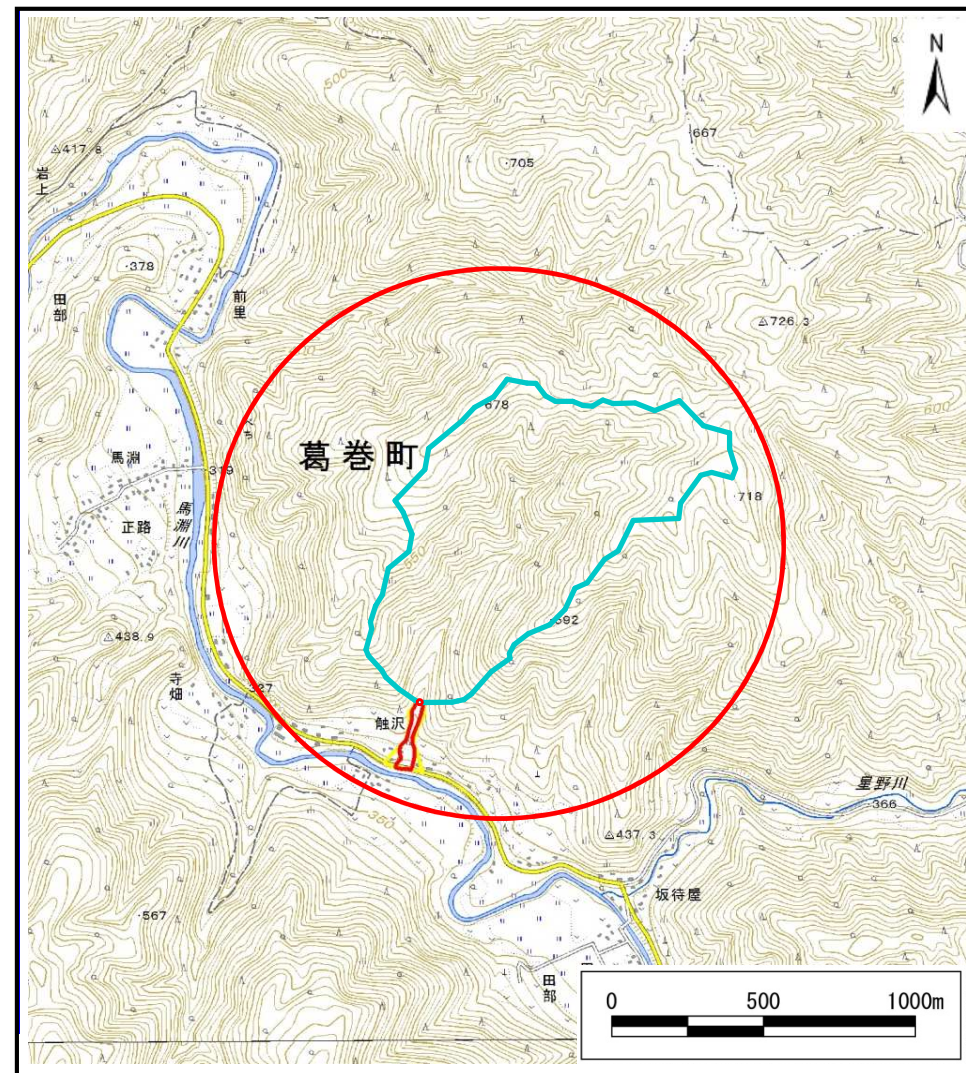
土砂災害防止に関する基礎調査(土石流)

表紙 概況,位置図

自然現象の種類	土石流
溪流番号	A030004
水系名	馬淵川
河川名	馬淵川
溪流名	触沢
所在地	岩手郡葛巻町田部触沢
調査機関	盛岡広域振興局土木部 岩手土木センター



概況図(S=1:200,000)



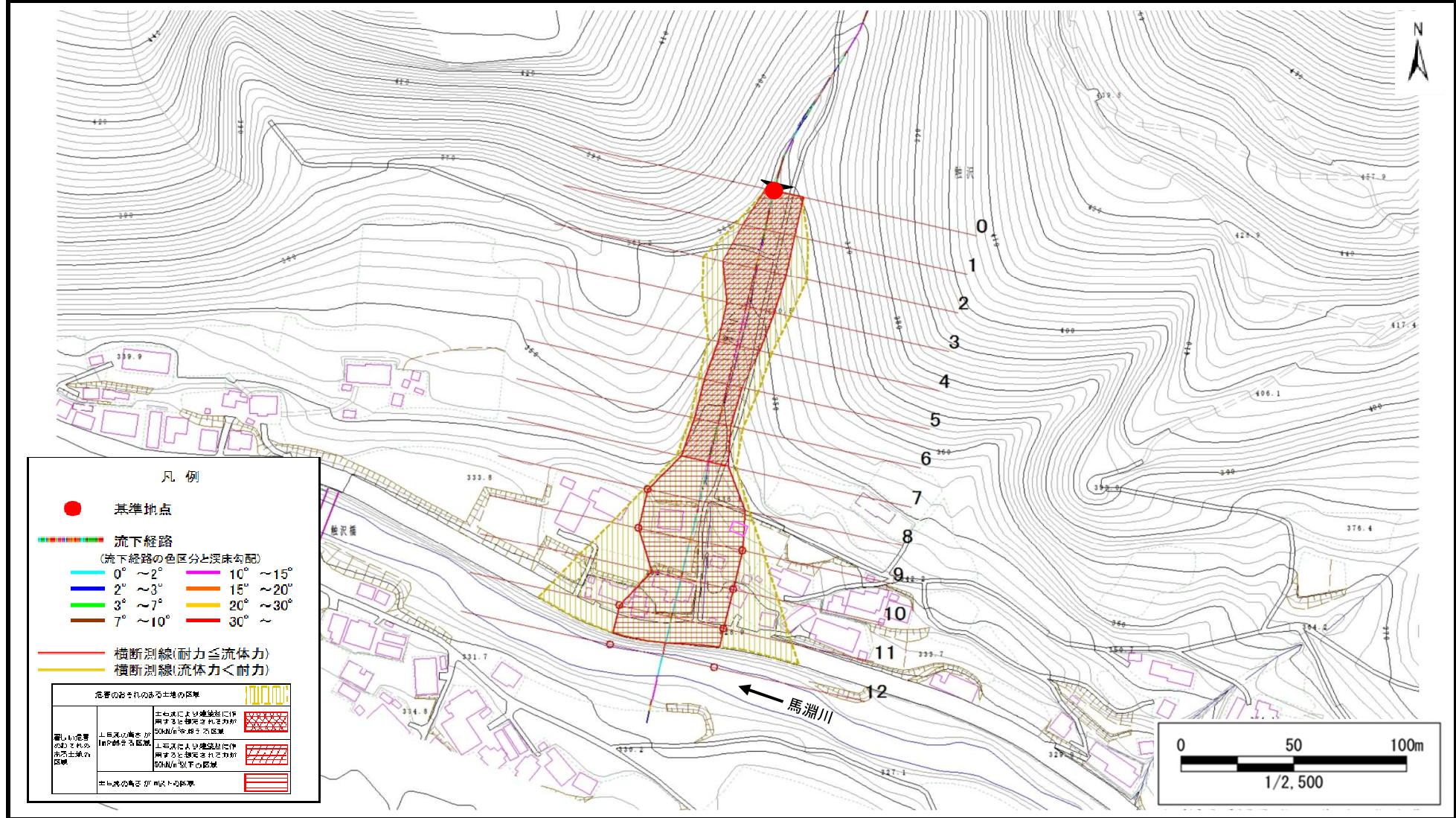
位置図(S=1:25,000)

土石流区域調査

様式3-1 危害のおそれのある土地、著しい危害のおそれのある土地の設定図

調査年度 平成28年度

溪流の位置 溪流番号 A030004 溪流名 触沢 所在地 岩手郡葛巻町田部触沢



土 石 流 区 域 調 書

様式3-2 建築物に作用すると想定される衝撃に関する事項

調査年度 平成28年度

渓流の位置	溪流番号	A030004	溪流名	触沢	所在地		
						岩手郡葛巻町田部触沢	
横断測線番号	土石流の高さh(m)	土石流の流体力Fd(kN/m ²)	建築物の耐力P2(kN/m ²)	横断測線番号	土石流の高さh(m)	土石流の流体力Fd(kN/m ²)	建築物の耐力P2(kN/m ²)
No.0	1.77	45.39	5.20				
No.1	1.44	32.70	5.87				
No.2	1.28	26.05	6.36				
No.3	1.49	33.86	5.75				
No.4	1.58	40.72	5.55				
No.5	1.69	42.72	5.32				
No.6	1.73	43.77	5.25				
No.7	1.51	35.42	5.70				
No.8	0.95	16.59	7.96				
No.9	0.95	16.52	7.96				
No.10	0.94	16.64	7.99				
No.11	0.94	16.83	8.02				
No.12	0.89	18.67	8.36				