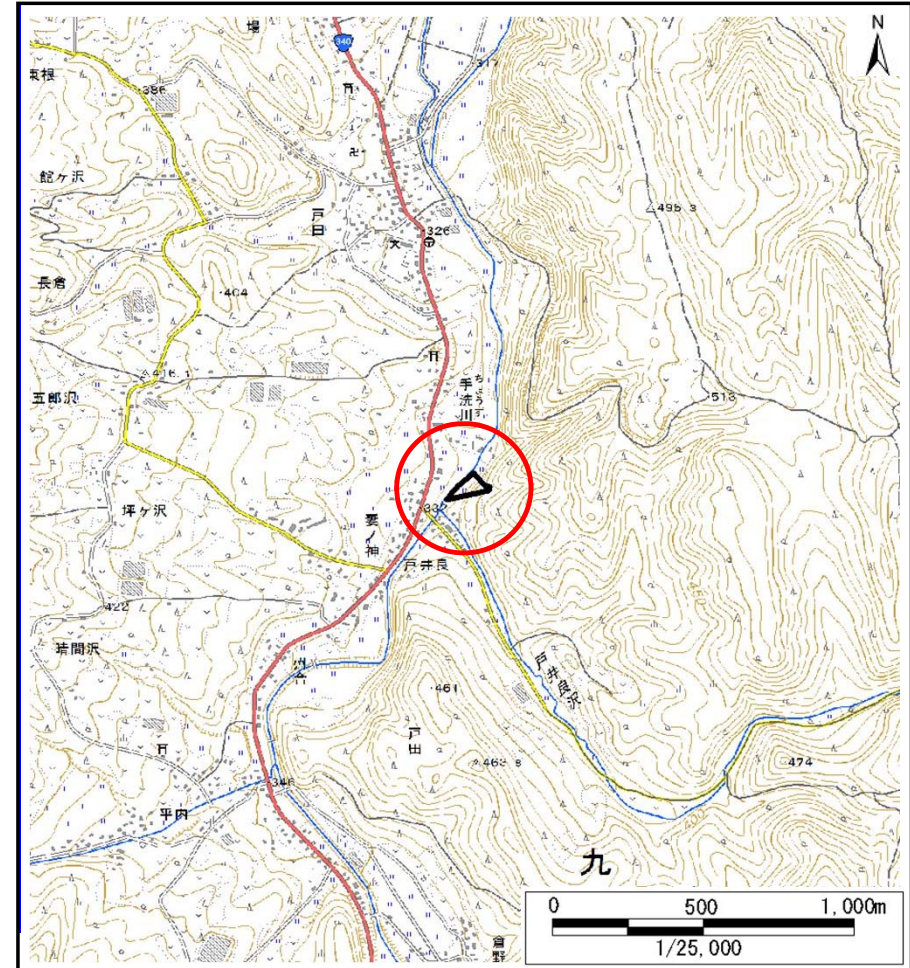
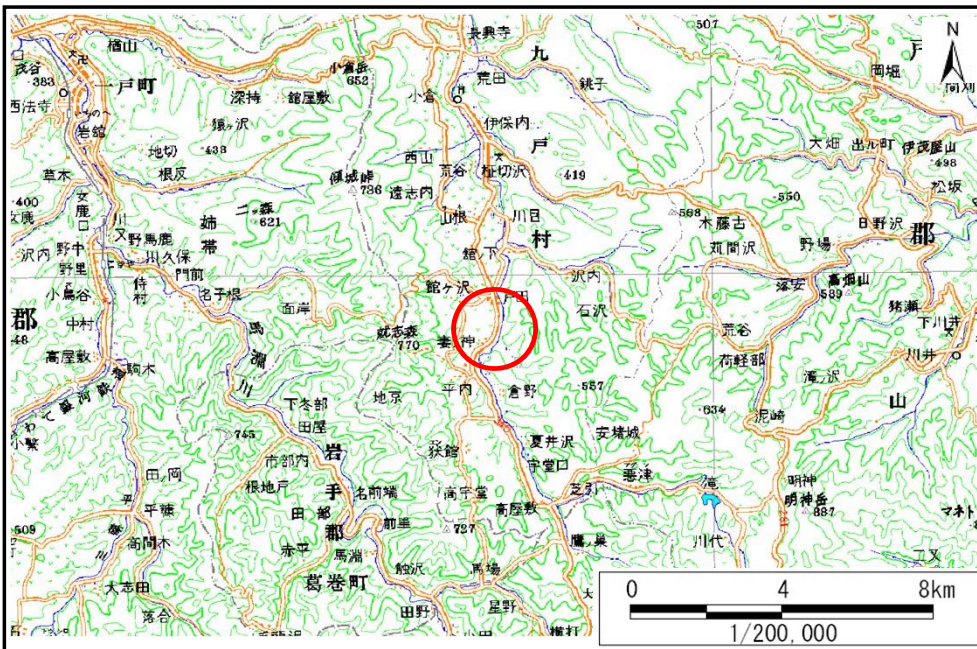


# 土砂災害防止に関する基礎調査(土石流)

表紙 概況位置図

自然現象の種類	土石流
溪流番号	J030202
水系名	新井田川
河川名	瀬月内川
溪流名	手洗川の沢
所在地	九戸郡九戸村大字戸田第10地割
調査機関	岩手県北広域振興局土木部



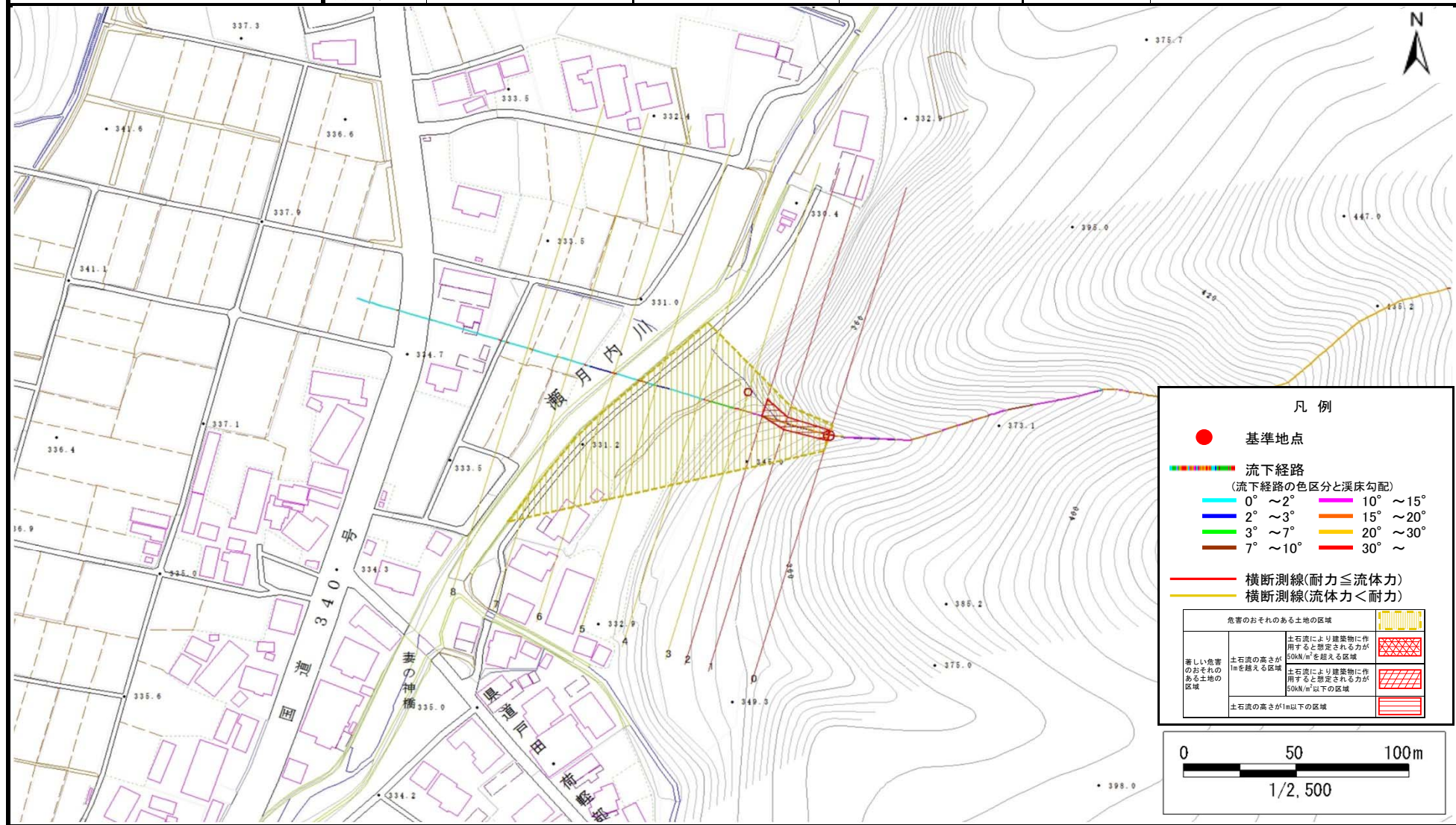
国土地理院の数値地図200000(地図画像)『八戸』及び数値地図25000(地図画像)『陸中戸田、伊保内』を掲載

# 土石流区域調査

様式3-1 危害のおそれのある土地、著しい危害のおそれのある土地の設定図

調査年度 平成29年度

溪流の位置 溪流番号 J030202 溪流名 手洗川の沢 所在地 九戸郡九戸村大字戸田第10地割



## 土石流区域調査書

様式3-2 建築物に作用すると想定される衝撃に関する事項

調査年度 平成29年度

溪流の位置	溪流番号	J030202	溪流名	手洗川の沢	所在地	九戸郡九戸村大字戸田第10地割
-------	------	---------	-----	-------	-----	-----------------

横断測線番号	土石流の高さh(m)	土石流の流体力Fd(kN/m <sup>2</sup> )	建築物の耐力P2(kN/m2)	横断測線番号	土石流の高さh(m)	土石流の流体力Fd(kN/m <sup>2</sup> )	建築物の耐力P2(kN/m2)
No.0	0.81	40.11	9.08				
No.1	0.71	34.07	10.09				
No.2	0.60	26.98	11.63				
No.3	0.38	14.65	17.47				
No.4	0.34	12.00	19.51				
No.5	0.22	5.96	28.68				
No.6	0.20	4.70	32.01				
No.7	0.17	3.21	36.97				
No.8	0.15	2.22	40.61				