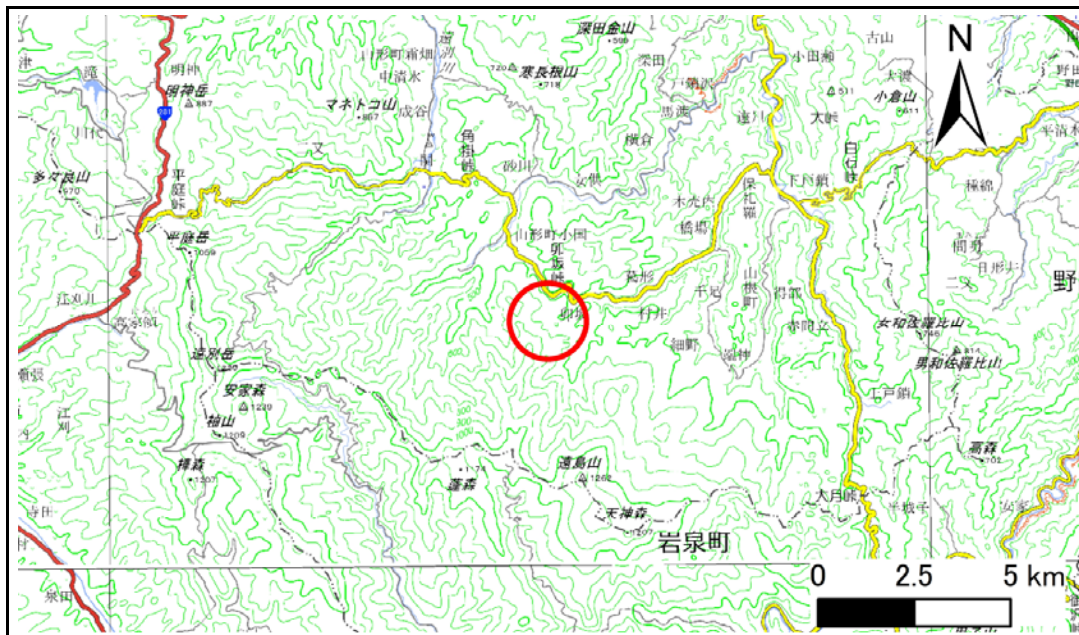


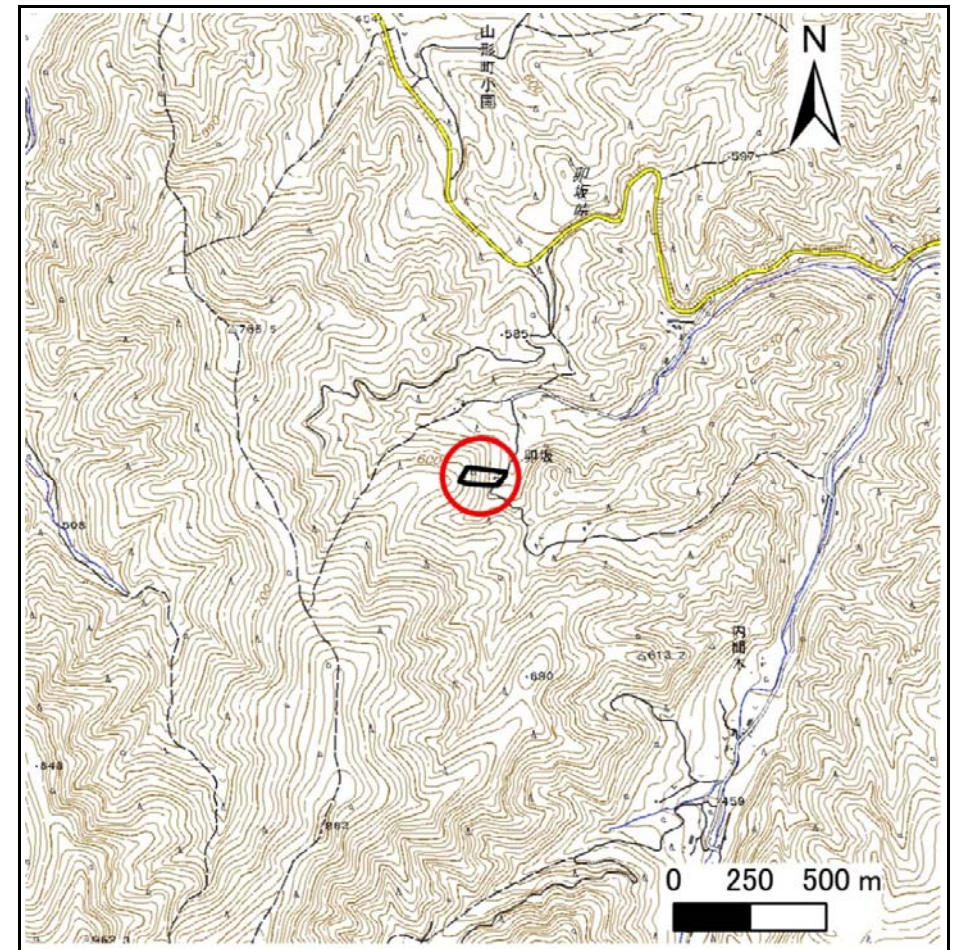
土砂災害防止に関する基礎調査(急傾斜地の崩壊)

表紙 概況、位置図

| | |
|---------|---------------|
| 自然現象の種類 | 急傾斜地の崩壊 |
| 箇所番号 | 504BN144 |
| 箇所名 | 小国 |
| 所在地 | 久慈市山形町小国第16地割 |
| 調査機関 | 県北広域振興局土木部 |



概況図(S=1:200,000)



位置図(S=1:25,000)

急傾斜地の崩壊区域調書

様式3-1 危害のおそれのある土地、著しい危害のおそれのある土地の設定図

調査年度

2024年度

急傾斜地の位置

箇所番号

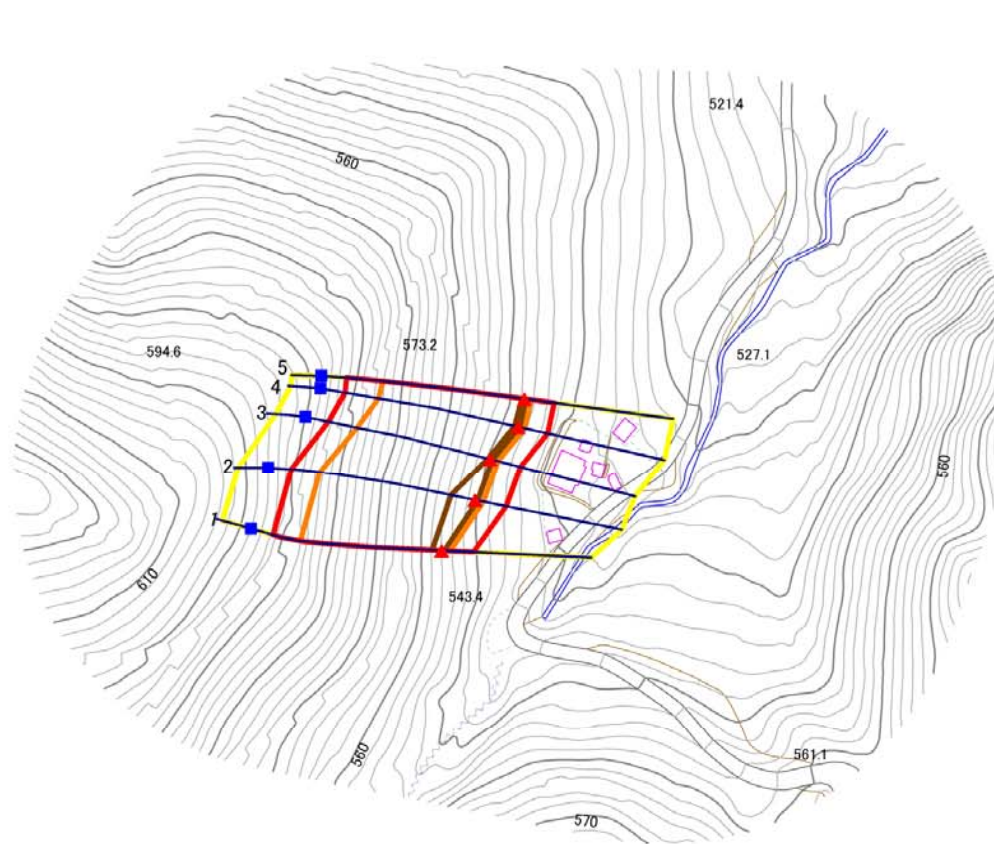
504BN144

箇所名

小国

所在地

久慈市山形町小国第16地割



1:2,500



凡例

■ 上端
▲ 下端

— 横断測線

□ 危害のおそれのある土地の区域
□ 著しい危害のおそれのある土地の区域

□ 土石等の移動による力が100kN/m²を超える範囲
□ 土石等の堆積高が3mを超える範囲

□ 土石等の移動による力が100kN/m²を超える範囲
□ 土石等の堆積高が3mを超える範囲

土石等の移動による力が100kN/m²を超える範囲
土石等の堆積高が3mを超える範囲

急傾斜地の崩壊区域調書

様式3-2 建築物に作用すると想定される衝撃に関する事項(1/1)

| | |
|------|--------|
| 調査年度 | 2024年度 |
|------|--------|

| 急傾斜地の位置 | | 箇所番号 | | 504BN144 | | 箇所名 | | 小国 | | 所在地 | | 久慈市山形町小国第16地割 | | | | | |
|----------------|-----------------|-----------|----------------|-----------------|----------------|------------------|-----------|-----------------|-----------------|-----------|----------------|-----------------|----------------|----------------|-----------|-----------------|--|
| 横断 測線 番号 | 急傾斜地の下端に隣接する土地 | | | | | | | | 急傾斜地内 | | | | | | | | |
| | 土石等の移動の高さと力の大きさ | | | | 土石等の堆積高さと力の大きさ | | | | 土石等の移動の高さと力の大きさ | | | | 土石等の堆積高さと力の大きさ | | | | |
| | 区 分 | 高さ (m) | 下端からの距離 (m) | 力の大きさ (kN/㎡) | 区 分 | 下端からの水平 距離(m) | 高さ (m) | 力の大きさ (kN/㎡) | 区 分 | 高さ (m) | 上端からの比高 (m) | 力の大きさ (kN/㎡) | 区 分 | 上端からの比高 (m) | 高さ (m) | 力の大きさ (kN/㎡) | |
| 1 | 100kN/㎡を超える | 1.00 | 0.00 ～ 2.92 | 146.24 | 3mを超える | 0.00 ～ 0.94 | 3.41 | 17.25 | 100kN/㎡を超える | 1.00 | 11.08 ～ 42.10 | 146.24 | 3mを超える | 40.00 ～ 42.10 | 3.41 | 17.25 | |
| | それ以外 | 1.00 | 2.92 ～ 10.70 | 100.00 | それ以外 | 0.94 ～ 10.70 | 3.00 | 15.16 | それ以外 | 1.00 | 5.00 ～ 11.08 | 100.00 | それ以外 | 5.00 ～ 40.00 | 3.00 | 15.16 | |
| 2 | 100kN/㎡を超える | 1.00 | 0.00 ～ 2.87 | 145.40 | 3mを超える | 0.00 ～ 0.91 | 3.39 | 17.16 | 100kN/㎡を超える | 1.00 | 11.18 ～ 45.24 | 145.40 | 3mを超える | 40.00 ～ 45.24 | 3.39 | 17.16 | |
| | それ以外 | 1.00 | 2.87 ～ 10.65 | 100.00 | それ以外 | 0.91 ～ 10.65 | 3.00 | 15.16 | それ以外 | 1.00 | 5.00 ～ 11.18 | 100.00 | それ以外 | 5.00 ～ 40.00 | 3.00 | 15.16 | |
| 3 | 100kN/㎡を超える | 1.00 | 0.00 ～ 2.75 | 143.49 | 3mを超える | 0.00 ～ 0.88 | 3.38 | 17.09 | 100kN/㎡を超える | 1.00 | 11.26 ～ 40.47 | 143.49 | 3mを超える | 40.00 ～ 40.47 | 3.38 | 17.09 | |
| | それ以外 | 1.00 | 2.75 ～ 10.54 | 100.00 | それ以外 | 0.88 ～ 10.54 | 3.00 | 15.16 | それ以外 | 1.00 | 5.00 ～ 11.26 | 100.00 | それ以外 | 5.00 ～ 40.00 | 3.00 | 15.16 | |
| 4 | 100kN/㎡を超える | 1.00 | 0.00 ～ 2.38 | 137.23 | 3mを超える | 0.00 ～ 0.72 | 3.30 | 16.69 | 100kN/㎡を超える | 1.00 | 11.87 ～ 40.70 | 137.23 | 3mを超える | 40.00 ～ 40.70 | 3.30 | 16.69 | |
| | それ以外 | 1.00 | 2.38 ～ 10.17 | 100.00 | それ以外 | 0.72 ～ 10.17 | 3.00 | 15.16 | それ以外 | 1.00 | 5.00 ～ 11.87 | 100.00 | それ以外 | 5.00 ～ 40.00 | 3.00 | 15.16 | |
| 5 | 100kN/㎡を超える | 1.00 | 0.00 ～ 2.22 | 134.45 | 3mを超える | 0.00 ～ 0.66 | 3.27 | 16.53 | 100kN/㎡を超える | 1.00 | 12.19 ～ 40.47 | 134.45 | 3mを超える | 40.00 ～ 40.47 | 3.27 | 16.53 | |
| | それ以外 | 1.00 | 2.22 ～ 10.00 | 100.00 | それ以外 | 0.66 ～ 10.00 | 3.00 | 15.16 | それ以外 | 1.00 | 5.00 ～ 12.19 | 100.00 | それ以外 | 5.00 ～ 40.00 | 3.00 | 15.16 | |
| | 100kN/㎡を超える | | ～ | | 3mを超える | ～ | | | 100kN/㎡を超える | | ～ | | 3mを超える | ～ | | | |
| | それ以外 | | ～ | | それ以外 | ～ | | | それ以外 | | ～ | | それ以外 | ～ | | | |
| | 100kN/㎡を超える | | ～ | | 3mを超える | ～ | | | 100kN/㎡を超える | | ～ | | 3mを超える | ～ | | | |
| | それ以外 | | ～ | | それ以外 | ～ | | | それ以外 | | ～ | | それ以外 | ～ | | | |
| | 100kN/㎡を超える | | ～ | | 3mを超える | ～ | | | 100kN/㎡を超える | | ～ | | 3mを超える | ～ | | | |
| | それ以外 | | ～ | | それ以外 | ～ | | | それ以外 | | ～ | | それ以外 | ～ | | | |
| | 100kN/㎡を超える | | ～ | | 3mを超える | ～ | | | 100kN/㎡を超える | | ～ | | 3mを超える | ～ | | | |
| | それ以外 | | ～ | | それ以外 | ～ | | | それ以外 | | ～ | | それ以外 | ～ | | | |
| | 100kN/㎡を超える | | ～ | | 3mを超える | ～ | | | 100kN/㎡を超える | | ～ | | 3mを超える | ～ | | | |
| | それ以外 | | ～ | | それ以外 | ～ | | | それ以外 | | ～ | | それ以外 | ～ | | | |
| | 100kN/㎡を超える | | ～ | | 3mを超える | ～ | | | 100kN/㎡を超える | | ～ | | 3mを超える | ～ | | | |
| | それ以外 | | ～ | | それ以外 | ～ | | | それ以外 | | ～ | | それ以外 | ～ | | | |
| | 100kN/㎡を超える | | ～ | | 3mを超える | ～ | | | 100kN/㎡を超える | | ～ | | 3mを超える | ～ | | | |
| | それ以外 | | ～ | | それ以外 | ～ | | | それ以外 | | ～ | | それ以外 | ～ | | | |
| | 100kN/㎡を超える | | ～ | | 3mを超える | ～ | | | 100kN/㎡を超える | | ～ | | 3mを超える | ～ | | | |
| | それ以外 | | ～ | | それ以外 | ～ | | | それ以外 | | ～ | | それ以外 | ～ | | | |
| | 100kN/㎡を超える | | ～ | | 3mを超える | ～ | | | 100kN/㎡を超える | | ～ | | 3mを超える | ～ | | | |
| | それ以外 | | ～ | | それ以外 | ～ | | | それ以外 | | ～ | | それ以外 | ～ | | | |