

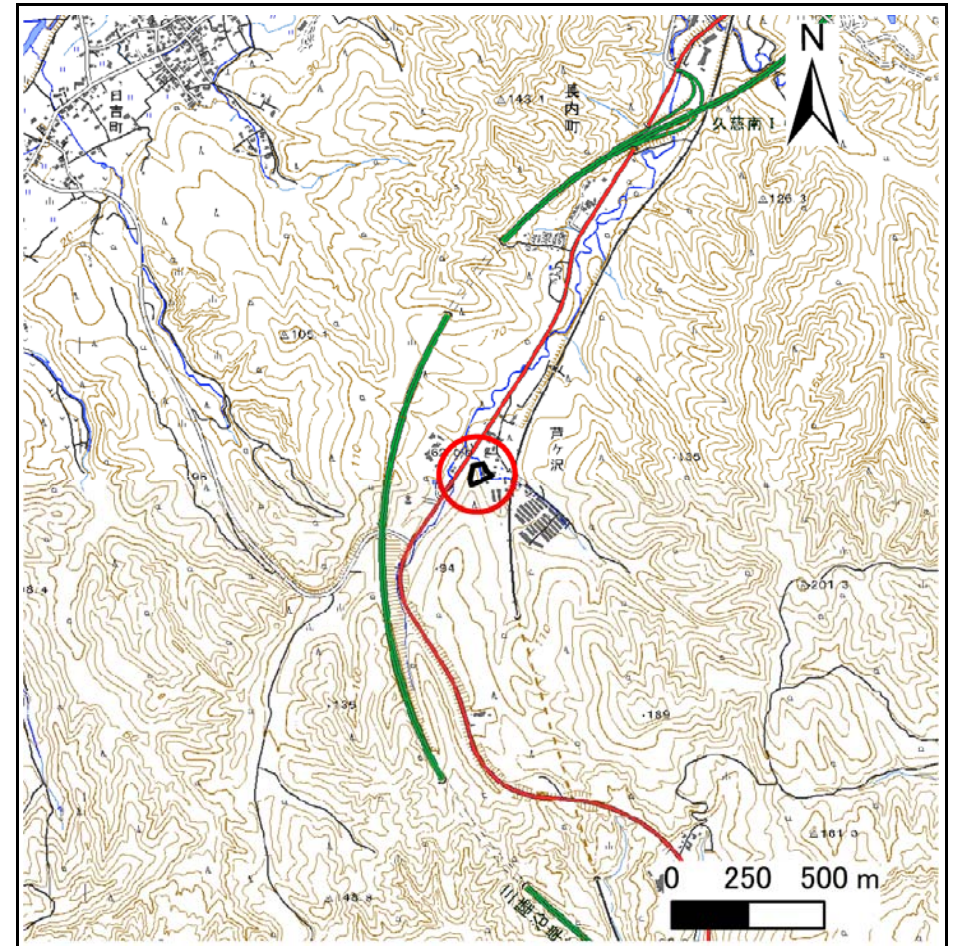
# 土砂災害防止に関する基礎調査(急傾斜地の崩壊)

表紙 概況、位置図

自然現象の種類	急傾斜地の崩壊
箇所番号	207BN273
箇所名	長内町S
所在地	久慈市長内町第17地割
調査機関	県北広域振興局土木部



概況図(S=1:200,000)



位置図(S=1:25,000)

# 急傾斜地の崩壊区域調書

様式3-1 危害のおそれのある土地、著しい危害のおそれのある土地の設定図

調査年度

2024年度

急傾斜地の位置

箇所番号

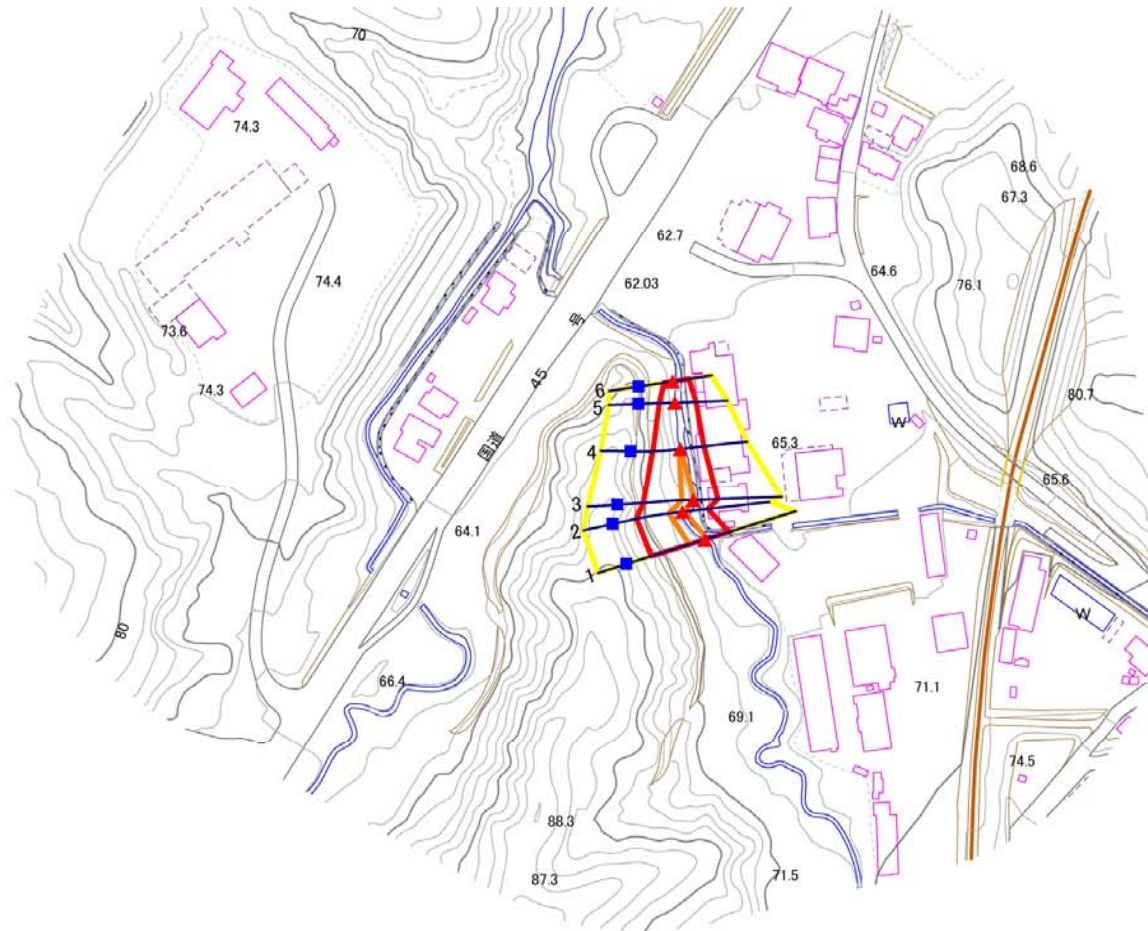
207BN273

箇所名

長内町S

所在地

久慈市長内町第17地割



1:2,500

0 50 100 m

凡例

■ 上端  
▲ 下端

— 横断測線

□ 危害のおそれのある土地の区域  
□ 著しい危害のおそれのある土地の区域

□ 土石等の移動による力が100kN/m<sup>2</sup>を超える範囲  
□ 土石等の堆積高が3mを超える範囲

□ 土石等の移動による力が100kN/m<sup>2</sup>を超える範囲  
□ 土石等の堆積高が3mを超える範囲

土石等の移動による力が100kN/m<sup>2</sup>を超える範囲  
土石等の堆積高が3mを超える範囲

急傾斜地の崩壊区域調書

様式3-2 建築物に作用すると想定される衝撃に関する事項(1/1)

調査年度	2024年度
------	--------

急傾斜地の位置		箇所番号			箇所名		長内町S			所在地		久慈市長内町第17地割					
横断 測線 番号	急傾斜地の下端に隣接する土地									急傾斜地内							
	土石等の移動の高さと力の大きさ				土石等の堆積高さと力の大きさ				土石等の移動の高さと力の大きさ				土石等の堆積高さと力の大きさ				
	区 分	高さ (m)	下端からの距離 (m)	力の大きさ (kN/㎡)	区 分	下端からの水平 距離(m)	高さ (m)	力の大きさ (kN/㎡)	区 分	高さ (m)	上端からの比高 (m)	力の大きさ (kN/㎡)	区 分	上端からの比高 (m)	高さ (m)	力の大きさ (kN/㎡)	
1	100kN/㎡を超える	1.00	0.00 ~ 0.64	109.57	3mを超える	— ~ —	—	—	100kN/㎡を超える	1.00	12.68 ~ 15.84	109.57	3mを超える	— ~ —	—	—	
	それ以外	1.00	0.64 ~ 8.43	100.00	それ以外	0.00 ~ 8.43	2.10	10.60	それ以外	1.00	5.00 ~ 12.68	100.00	それ以外	5.00 ~ 15.84	2.10	10.60	
2	100kN/㎡を超える	1.00	0.00 ~ 0.72	110.71	3mを超える	— ~ —	—	—	100kN/㎡を超える	1.00	11.69 ~ 14.57	110.71	3mを超える	— ~ —	—	—	
	それ以外	1.00	0.72 ~ 8.50	100.00	それ以外	0.00 ~ 8.50	1.98	10.03	それ以外	1.00	5.00 ~ 11.69	100.00	それ以外	5.00 ~ 14.57	1.98	10.03	
3	100kN/㎡を超える	1.00	0.00 ~ 0.50	107.34	3mを超える	— ~ —	—	—	100kN/㎡を超える	1.00	12.51 ~ 14.75	107.34	3mを超える	— ~ —	—	—	
	それ以外	1.00	0.50 ~ 8.28	100.00	それ以外	0.00 ~ 8.28	1.94	9.80	それ以外	1.00	5.00 ~ 12.51	100.00	それ以外	5.00 ~ 14.75	1.94	9.80	
4	100kN/㎡を超える	1.00	0.00 ~ 0.10	101.53	3mを超える	— ~ —	—	—	100kN/㎡を超える	1.00	10.90 ~ 11.21	101.53	3mを超える	— ~ —	—	—	
	それ以外	1.00	0.10 ~ 7.89	100.00	それ以外	0.00 ~ 7.89	2.06	10.42	それ以外	1.00	5.00 ~ 10.90	100.00	それ以外	5.00 ~ 11.21	2.06	10.42	
5	100kN/㎡を超える	—	— ~ —	—	3mを超える	— ~ —	—	—	100kN/㎡を超える	—	— ~ —	—	3mを超える	— ~ —	—	—	
	それ以外	1.00	0.00 ~ 7.02	89.08	それ以外	0.00 ~ 0.00	1.72	8.71	それ以外	1.00	5.00 ~ 8.78	89.08	それ以外	5.00 ~ 8.78	1.72	8.71	
6	100kN/㎡を超える	—	— ~ —	—	3mを超える	— ~ —	—	—	100kN/㎡を超える	—	— ~ —	—	3mを超える	— ~ —	—	—	
	それ以外	1.00	0.00 ~ 5.51	68.77	それ以外	0.00 ~ 0.00	1.57	7.91	それ以外	1.00	5.00 ~ 6.60	68.77	それ以外	5.00 ~ 6.60	1.57	7.91	
	100kN/㎡を超える		~		3mを超える	~			100kN/㎡を超える		~		3mを超える	~			
	それ以外		~		それ以外	~			それ以外		~		それ以外	~			
	100kN/㎡を超える		~		3mを超える	~			100kN/㎡を超える		~		3mを超える	~			
	それ以外		~		それ以外	~			それ以外		~		それ以外	~			
	100kN/㎡を超える		~		3mを超える	~			100kN/㎡を超える		~		3mを超える	~			
	それ以外		~		それ以外	~			それ以外		~		それ以外	~			
	100kN/㎡を超える		~		3mを超える	~			100kN/㎡を超える		~		3mを超える	~			
	それ以外		~		それ以外	~			それ以外		~		それ以外	~			
	100kN/㎡を超える		~		3mを超える	~			100kN/㎡を超える		~		3mを超える	~			
	それ以外		~		それ以外	~			それ以外		~		それ以外	~			
	100kN/㎡を超える		~		3mを超える	~			100kN/㎡を超える		~		3mを超える	~			
	それ以外		~		それ以外	~			それ以外		~		それ以外	~			
	100kN/㎡を超える		~		3mを超える	~			100kN/㎡を超える		~		3mを超える	~			
	それ以外		~		それ以外	~			それ以外		~		それ以外	~			