

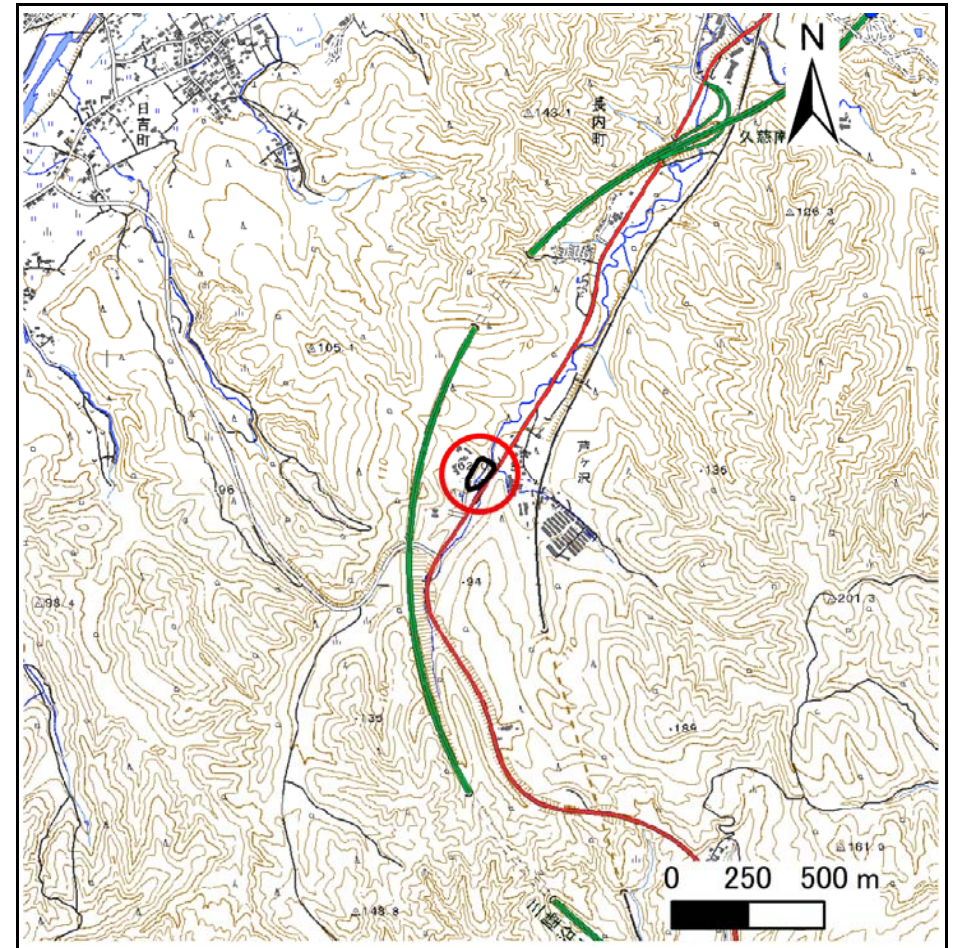
# 土砂災害防止に関する基礎調査(急傾斜地の崩壊)

表紙 概況、位置図

自然現象の種類	急傾斜地の崩壊
箇所番号	207BN272
箇所名	長内町R
所在地	久慈市長内町第17地割
調査機関	県北広域振興局土木部



概況図(S=1:200,000)



位置図(S=1:25,000)

# 急傾斜地の崩壊区域調書

様式3-1 危害のおそれのある土地、著しい危害のおそれのある土地の設定図

調査年度

2024年度

急傾斜地の位置

箇所番号

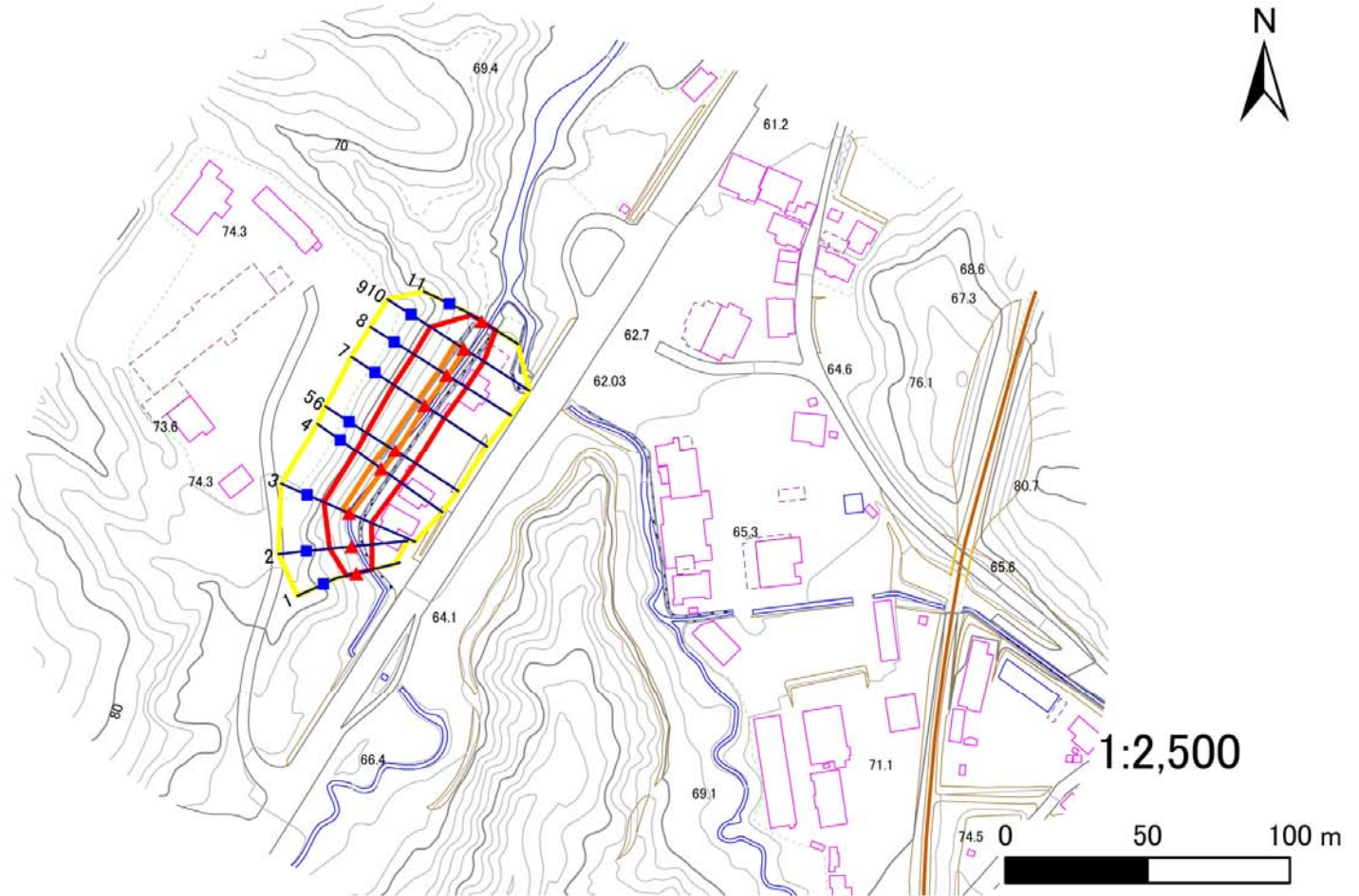
207BN272

箇所名

長内町R

所在地

久慈市長内町第17地割



凡例

■ 上端  
▲ 下端

— 横断測線

黄色 危険のおそれのある土地の区域  
赤色 著しい危険のおそれのある土地の区域

土石等の移動による力が100kN/m<sup>2</sup>を超える範囲  
土石等の堆積高が3mを超える範囲

土石等の移動による力が100kN/m<sup>2</sup>を超える範囲  
土石等の堆積高が3mを超える範囲

土石等の移動による力が100kN/m<sup>2</sup>を超える範囲  
土石等の堆積高が3mを超える範囲

急傾斜地の崩壊区域調書

様式3-2 建築物に作用すると想定される衝撃に関する事項(1/1)

調査年度	2024年度
------	--------

急傾斜地の位置		箇所番号			箇所名		長内町R		所在地		久慈市長内町第17地割					
横断 測線 番号	急傾斜地の下端に隣接する土地									急傾斜地内						
	土石等の移動の高さと力の大きさ				土石等の堆積高さと力の大きさ				土石等の移動の高さと力の大きさ				土石等の堆積高さと力の大きさ			
	区 分	高さ (m)	下端からの距離 (m)	力の大きさ (kN/㎡)	区 分	下端からの水平 距離(m)	高さ (m)	力の大きさ (kN/㎡)	区 分	高さ (m)	上端からの比高 (m)	力の大きさ (kN/㎡)	区 分	上端からの比高 (m)	高さ (m)	力の大きさ (kN/㎡)
1	100kN/㎡を超える	—	— ～ —	—	3mを超える	— ～ —	—	—	100kN/㎡を超える	—	— ～ —	—	3mを超える	— ～ —	—	—
	それ以外	1.00	0.00 ～ 5.73	71.58	それ以外	0.00 ～ 0.00	1.57	7.92	それ以外	1.00	5.00 ～ 7.00	71.58	それ以外	5.00 ～ 7.00	1.57	7.92
2	100kN/㎡を超える	—	— ～ —	—	3mを超える	— ～ —	—	—	100kN/㎡を超える	—	— ～ —	—	3mを超える	— ～ —	—	—
	それ以外	1.00	0.00 ～ 7.18	91.30	それ以外	0.00 ～ 0.00	1.61	8.15	それ以外	1.00	5.00 ～ 9.82	91.30	それ以外	5.00 ～ 9.82	1.61	8.15
3	100kN/㎡を超える	1.00	0.00 ～ 0.72	110.70	3mを超える	— ～ —	—	—	100kN/㎡を超える	1.00	10.53 ～ 12.59	110.70	3mを超える	— ～ —	—	—
	それ以外	1.00	0.72 ～ 8.50	100.00	それ以外	0.00 ～ 8.50	2.20	11.14	それ以外	1.00	5.00 ～ 10.53	100.00	それ以外	5.00 ～ 12.59	2.20	11.14
4	100kN/㎡を超える	1.00	0.00 ～ 0.88	113.14	3mを超える	— ～ —	—	—	100kN/㎡を超える	1.00	10.54 ～ 13.18	113.14	3mを超える	— ～ —	—	—
	それ以外	1.00	0.88 ～ 8.66	100.00	それ以外	0.00 ～ 8.66	2.16	10.93	それ以外	1.00	5.00 ～ 10.54	100.00	それ以外	5.00 ～ 13.18	2.16	10.93
5	100kN/㎡を超える	1.00	0.00 ～ 0.77	111.49	3mを超える	— ～ —	—	—	100kN/㎡を超える	1.00	10.75 ～ 13.20	111.49	3mを超える	— ～ —	—	—
	それ以外	1.00	0.77 ～ 8.56	100.00	それ以外	0.00 ～ 8.56	2.09	10.56	それ以外	1.00	5.00 ～ 10.75	100.00	それ以外	5.00 ～ 13.20	2.09	10.56
6	100kN/㎡を超える	1.00	0.00 ～ 0.77	111.49	3mを超える	— ～ —	—	—	100kN/㎡を超える	1.00	10.75 ～ 13.20	111.49	3mを超える	— ～ —	—	—
	それ以外	1.00	0.77 ～ 8.56	100.00	それ以外	0.00 ～ 0.00	1.69	8.56	それ以外	1.00	5.00 ～ 10.75	100.00	それ以外	5.00 ～ 13.20	1.69	8.56
7	100kN/㎡を超える	1.00	0.00 ～ 0.51	107.57	3mを超える	— ～ —	—	—	100kN/㎡を超える	1.00	11.35 ～ 13.15	107.57	3mを超える	— ～ —	—	—
	それ以外	1.00	0.51 ～ 8.30	100.00	それ以外	0.00 ～ 0.00	1.63	8.24	それ以外	1.00	5.00 ～ 11.35	100.00	それ以外	5.00 ～ 13.15	1.63	8.24
8	100kN/㎡を超える	1.00	0.00 ～ 0.51	107.52	3mを超える	— ～ —	—	—	100kN/㎡を超える	1.00	11.56 ～ 13.43	107.52	3mを超える	— ～ —	—	—
	それ以外	1.00	0.51 ～ 8.29	100.00	それ以外	0.00 ～ 0.00	1.62	8.17	それ以外	1.00	5.00 ～ 11.56	100.00	それ以外	5.00 ～ 13.43	1.62	8.17
9	100kN/㎡を超える	1.00	0.00 ～ 0.60	108.84	3mを超える	— ～ —	—	—	100kN/㎡を超える	1.00	11.50 ～ 13.71	108.84	3mを超える	— ～ —	—	—
	それ以外	1.00	0.60 ～ 8.38	100.00	それ以外	0.00 ～ 0.00	1.62	8.19	それ以外	1.00	5.00 ～ 11.50	100.00	それ以外	5.00 ～ 13.71	1.62	8.19
10	100kN/㎡を超える	1.00	0.00 ～ 0.60	108.84	3mを超える	— ～ —	—	—	100kN/㎡を超える	1.00	11.50 ～ 13.71	108.84	3mを超える	— ～ —	—	—
	それ以外	1.00	0.60 ～ 8.38	100.00	それ以外	0.00 ～ 8.38	2.00	10.10	それ以外	1.00	5.00 ～ 11.50	100.00	それ以外	5.00 ～ 13.71	2.00	10.10
11	100kN/㎡を超える	—	— ～ —	—	3mを超える	— ～ —	—	—	100kN/㎡を超える	—	— ～ —	—	3mを超える	— ～ —	—	—
	それ以外	1.00	0.00 ～ 5.93	74.19	それ以外	0.00 ～ 0.00	1.57	7.91	それ以外	1.00	5.00 ～ 7.40	74.19	それ以外	5.00 ～ 7.40	1.57	7.91
	100kN/㎡を超える		～		3mを超える	～			100kN/㎡を超える		～		3mを超える	～		
	それ以外		～		それ以外	～			それ以外		～		それ以外	～		
	100kN/㎡を超える		～		3mを超える	～			100kN/㎡を超える		～		3mを超える	～		
	それ以外		～		それ以外	～			それ以外		～		それ以外	～		
	100kN/㎡を超える		～		3mを超える	～			100kN/㎡を超える		～		3mを超える	～		
	それ以外		～		それ以外	～			それ以外		～		それ以外	～		
	100kN/㎡を超える		～		3mを超える	～			100kN/㎡を超える		～		3mを超える	～		
	それ以外		～		それ以外	～			それ以外		～		それ以外	～		