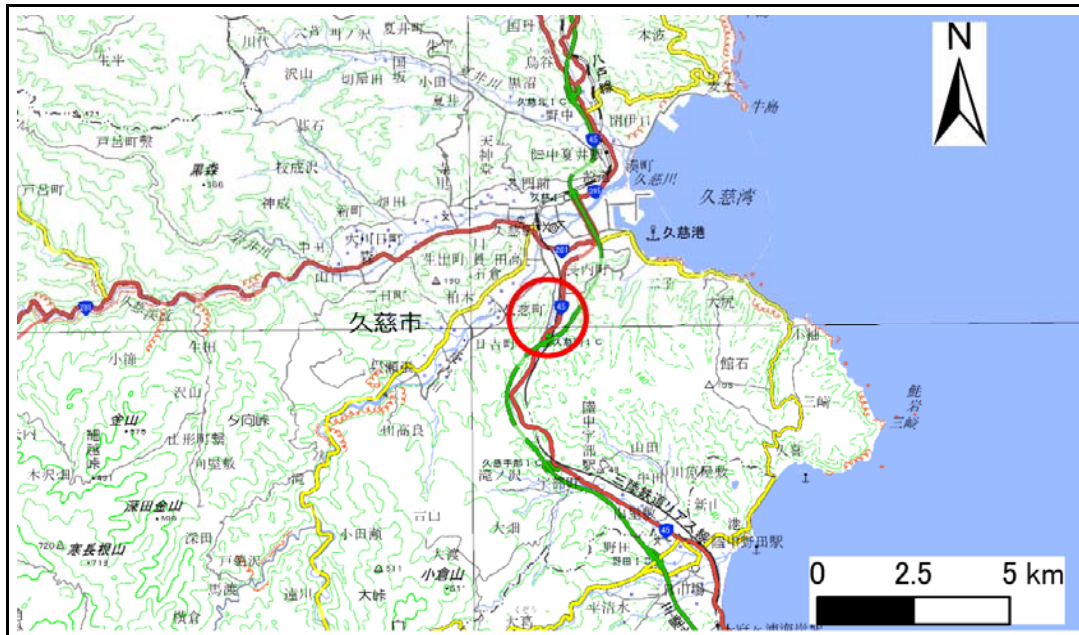


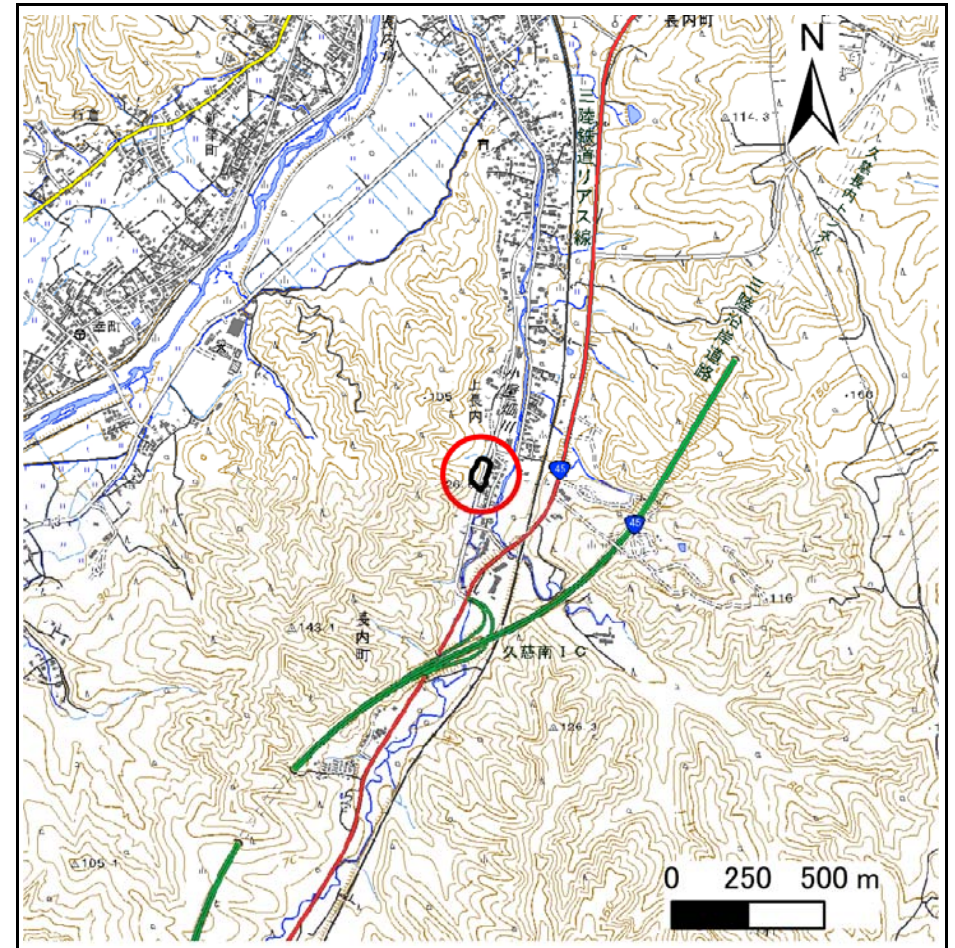
# 土砂災害防止に関する基礎調査(急傾斜地の崩壊)

表紙 概況、位置図

自然現象の種類	急傾斜地の崩壊
箇所番号	207BN269
箇所名	長内町Q
所在地	久慈市長内町第17地割
調査機関	県北広域振興局土木部



概況図(S=1:200,000)



位置図(S=1:25,000)

# 急傾斜地の崩壊区域調書

様式3-1 危害のおそれのある土地、著しい危害のおそれのある土地の設定図

調査年度

2024年度

急傾斜地の位置

箇所番号

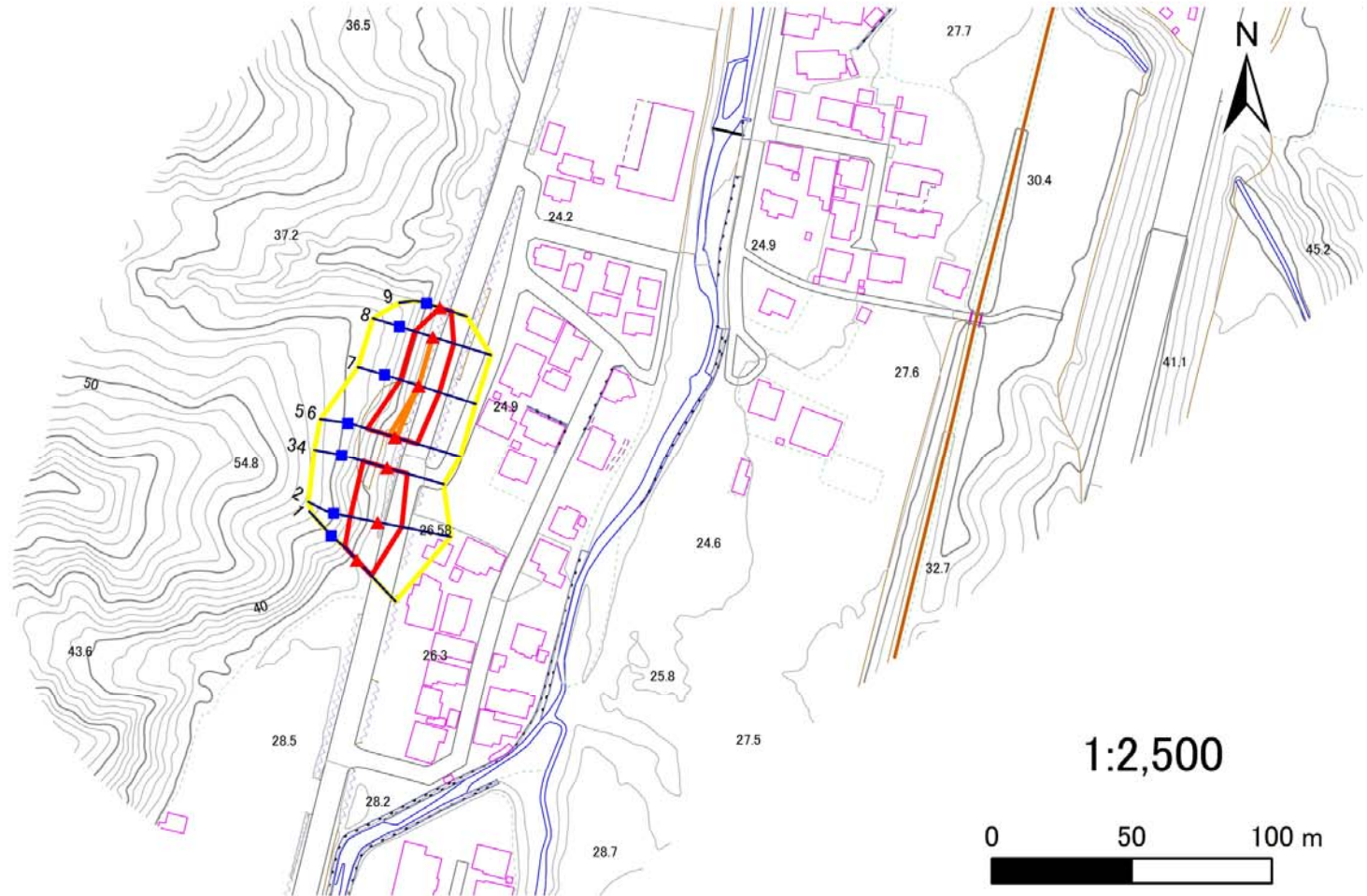
207BN269

箇所名

長内町Q

所在地

久慈市長内町第17地割



凡例

■ 上端  
▲ 下端

— 横断測線

— 危害のおそれのある土地の区域  
— 著しい危害のおそれのある土地の区域

— 土石等の移動による力が $100\text{kN/m}^2$ を超える範囲  
— 土石等の堆積高が $3\text{m}$ を超える範囲

— 土石等の移動による力が $100\text{kN/m}^2$ を超える範囲  
— 土石等の堆積高が $3\text{m}$ を超える範囲

— 土石等の移動による力が $100\text{kN/m}^2$ を超える範囲  
— 土石等の堆積高が $3\text{m}$ を超える範囲

急傾斜地の崩壊区域調書

様式3-2 建築物に作用すると想定される衝撃に関する事項(1/1)

調査年度	2024年度
------	--------

急傾斜地の位置		箇所番号		207BN269		箇所名		長内町Q		所在地		久慈市長内町第17地割				
横断 測線 番号	急傾斜地の下端に隣接する土地								急傾斜地内							
	土石等の移動の高さと力の大きさ				土石等の堆積高さと力の大きさ				土石等の移動の高さと力の大きさ				土石等の堆積高さと力の大きさ			
	区 分	高さ (m)	下端からの距離 (m)	力の大きさ (kN/㎡)	区 分	下端からの水平 距離(m)	高さ (m)	力の大きさ (kN/㎡)	区 分	高さ (m)	上端からの比高 (m)	力の大きさ (kN/㎡)	区 分	上端からの比高 (m)	高さ (m)	力の大きさ (kN/㎡)
1	100kN/㎡を超える	—	— ～ —	—	3mを超える	— ～ —	—	—	100kN/㎡を超える	—	— ～ —	—	3mを超える	— ～ —	—	—
	それ以外	1.00	0.00 ～ 7.57	96.89	それ以外	0.00 ～ 7.57	2.23	11.26	それ以外	1.00	5.00 ～ 10.03	96.89	それ以外	5.00 ～ 10.03	2.23	11.26
2	100kN/㎡を超える	1.00	0.00 ～ 0.91	113.66	3mを超える	— ～ —	—	—	100kN/㎡を超える	1.00	10.62 ～ 13.29	113.66	3mを超える	— ～ —	—	—
	それ以外	1.00	0.91 ～ 8.70	100.00	それ以外	0.00 ～ 8.70	2.26	11.40	それ以外	1.00	5.00 ～ 10.62	100.00	それ以外	5.00 ～ 13.29	2.26	11.40
3	100kN/㎡を超える	—	— ～ —	—	3mを超える	— ～ —	—	—	100kN/㎡を超える	—	— ～ —	—	3mを超える	— ～ —	—	—
	それ以外	1.00	0.00 ～ 7.45	95.19	それ以外	0.00 ～ 7.45	2.00	10.09	それ以外	1.00	5.00 ～ 10.50	95.19	それ以外	5.00 ～ 10.50	2.00	10.09
4	100kN/㎡を超える	—	— ～ —	—	3mを超える	— ～ —	—	—	100kN/㎡を超える	—	— ～ —	—	3mを超える	— ～ —	—	—
	それ以外	—	— ～ —	—	それ以外	— ～ —	—	—	それ以外	—	— ～ —	—	それ以外	— ～ —	—	—
5	100kN/㎡を超える	—	— ～ —	—	3mを超える	— ～ —	—	—	100kN/㎡を超える	—	— ～ —	—	3mを超える	— ～ —	—	—
	それ以外	—	— ～ —	—	それ以外	— ～ —	—	—	それ以外	—	— ～ —	—	それ以外	— ～ —	—	—
6	100kN/㎡を超える	1.00	0.00 ～ 0.49	107.25	3mを超える	— ～ —	—	—	100kN/㎡を超える	1.00	10.73 ～ 12.20	107.25	3mを超える	— ～ —	—	—
	それ以外	1.00	0.49 ～ 8.27	100.00	それ以外	0.00 ～ 8.27	2.09	10.58	それ以外	1.00	5.00 ～ 10.73	100.00	それ以外	5.00 ～ 12.20	2.09	10.58
7	100kN/㎡を超える	1.00	0.00 ～ 0.00	100.05	3mを超える	— ～ —	—	—	100kN/㎡を超える	1.00	10.66 ～ 10.67	100.05	3mを超える	— ～ —	—	—
	それ以外	1.00	0.00 ～ 7.79	100.00	それ以外	0.00 ～ 7.79	2.27	11.47	それ以外	1.00	5.00 ～ 10.66	100.00	それ以外	5.00 ～ 10.67	2.27	11.47
8	100kN/㎡を超える	1.00	0.00 ～ 0.02	100.30	3mを超える	— ～ —	—	—	100kN/㎡を超える	1.00	10.80 ～ 10.85	100.30	3mを超える	— ～ —	—	—
	それ以外	1.00	0.02 ～ 7.81	100.00	それ以外	0.00 ～ 7.81	2.31	11.66	それ以外	1.00	5.00 ～ 10.80	100.00	それ以外	5.00 ～ 10.85	2.31	11.66
9	100kN/㎡を超える	—	— ～ —	—	3mを超える	— ～ —	—	—	100kN/㎡を超える	—	— ～ —	—	3mを超える	— ～ —	—	—
	それ以外	1.00	0.00 ～ 4.29	53.61	それ以外	0.00 ～ 4.29	1.99	10.06	それ以外	1.00	5.00 ～ 5.00	53.61	それ以外	5.00 ～ 5.00	1.99	10.06
	100kN/㎡を超える		～		3mを超える	～			100kN/㎡を超える		～		3mを超える	～		
	それ以外		～		それ以外	～			それ以外		～		それ以外	～		
	100kN/㎡を超える		～		3mを超える	～			100kN/㎡を超える		～		3mを超える	～		
	それ以外		～		それ以外	～			それ以外		～		それ以外	～		
	100kN/㎡を超える		～		3mを超える	～			100kN/㎡を超える		～		3mを超える	～		
	それ以外		～		それ以外	～			それ以外		～		それ以外	～		
	100kN/㎡を超える		～		3mを超える	～			100kN/㎡を超える		～		3mを超える	～		
	それ以外		～		それ以外	～			それ以外		～		それ以外	～		
	100kN/㎡を超える		～		3mを超える	～			100kN/㎡を超える		～		3mを超える	～		
	それ以外		～		それ以外	～			それ以外		～		それ以外	～		