

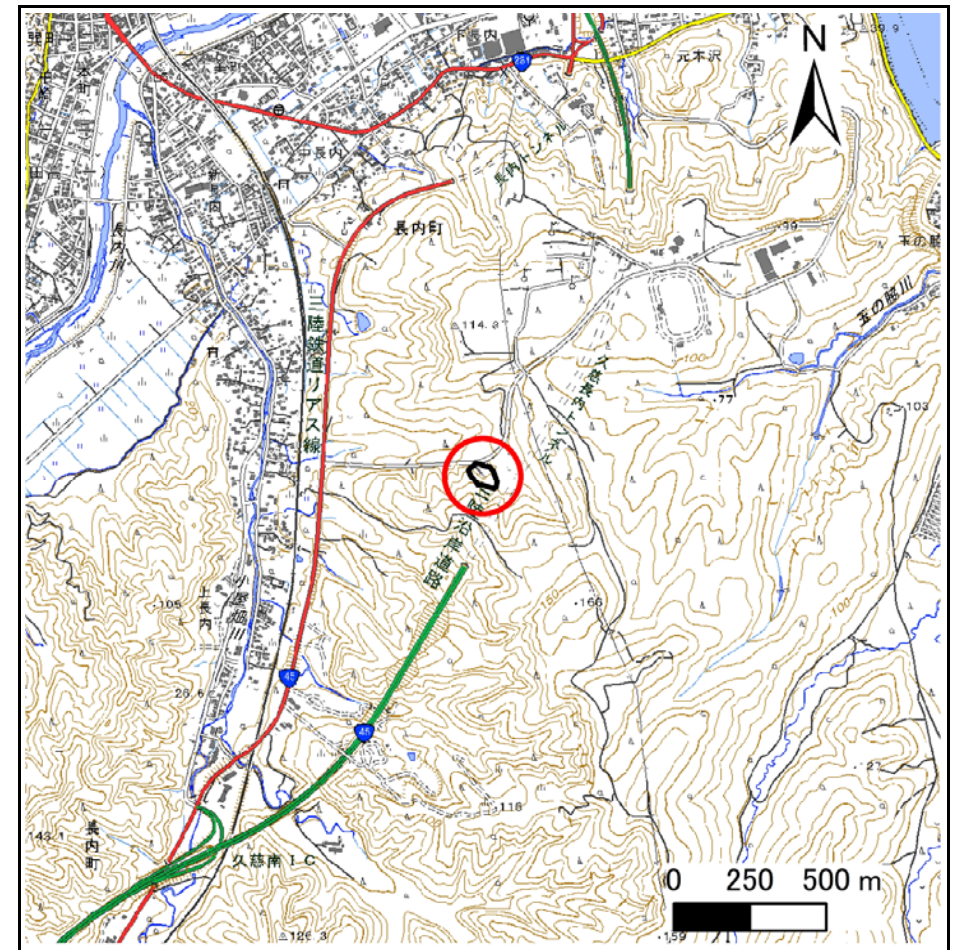
# 土砂災害防止に関する基礎調査(急傾斜地の崩壊)

表紙 概況、位置図

自然現象の種類	急傾斜地の崩壊
箇所番号	207BN259
箇所名	長内町L
所在地	久慈市長内町第20地割
調査機関	県北広域振興局土木部



概況図(S=1:200,000)



位置図(S=1:25,000)

# 急傾斜地の崩壊区域調書

様式3-1 危害のおそれのある土地、著しい危害のおそれのある土地の設定図

調査年度

2024年度

急傾斜地の位置

箇所番号

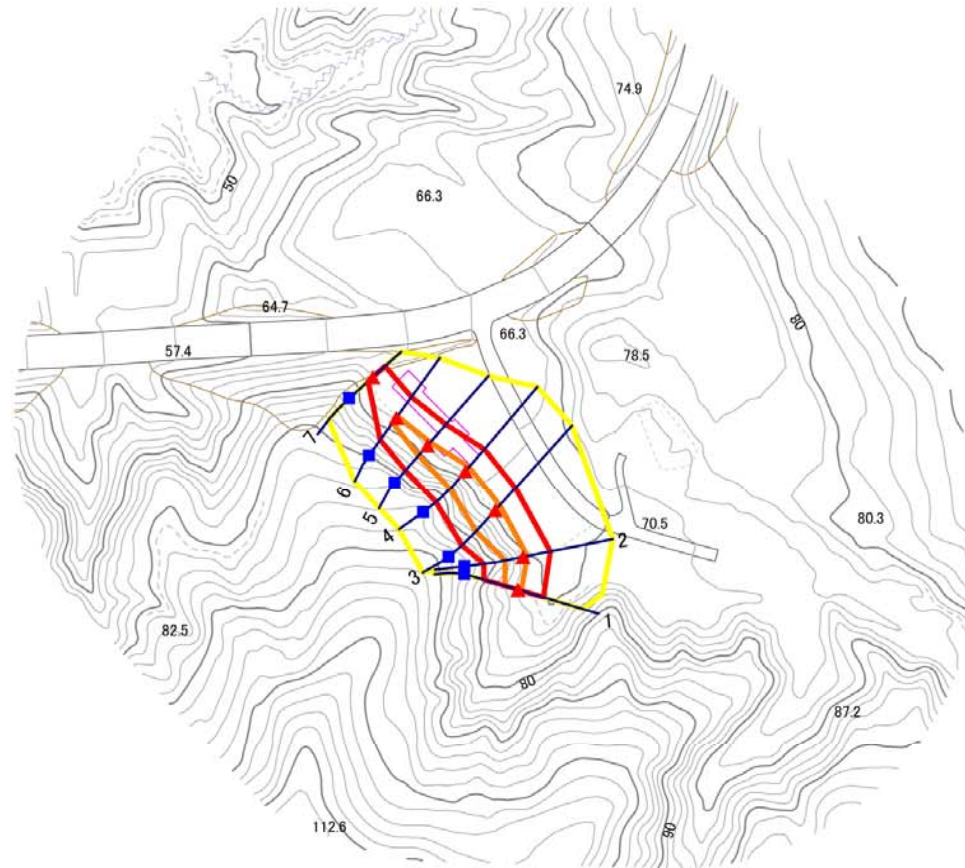
207BN259

箇所名

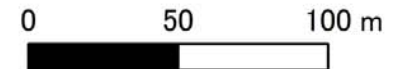
長内町L

所在地

久慈市長内町第20地割



1:2,500



凡例

■ 上端  
▲ 下端

— 横断測線

□ 危害のおそれのある土地の区域  
□ 著しい危害のおそれのある土地の区域

□ 土石等の移動による力が100kN/m<sup>2</sup>を超える範囲  
□ 土石等の堆積高が3mを超える範囲

□ 土石等の移動による力が100kN/m<sup>2</sup>を超える範囲  
□ 土石等の堆積高が3mを超える範囲

□ 土石等の移動による力が100kN/m<sup>2</sup>を超える範囲  
□ 土石等の堆積高が3mを超える範囲

急傾斜地の崩壊区域調書

様式3-2 建築物に作用すると想定される衝撃に関する事項(1/1)

調査年度	2024年度
------	--------

急傾斜地の位置				箇所番号		207BN259			箇所名		長内町L		所在地		久慈市長内町第20地割			
横断 測線 番号	急傾斜地の下端に隣接する土地								急傾斜地内									
	土石等の移動の高さと力の大きさ				土石等の堆積高さと力の大きさ				土石等の移動の高さと力の大きさ				土石等の堆積高さと力の大きさ					
	区 分	高さ (m)	下端からの距離 (m)	力の大きさ (kN/㎡)	区 分	下端からの水平 距離(m)	高さ (m)	力の大きさ (kN/㎡)	区 分	高さ (m)	上端からの比高 (m)	力の大きさ (kN/㎡)	区 分	上端からの比高 (m)	高さ (m)	力の大きさ (kN/㎡)		
1	100kN/㎡を超える	1.00	0.00 ～ 1.09	116.49	3mを超える	— ～ —	—	—	100kN/㎡を超える	1.00	10.54 ～ 13.98	116.49	3mを超える	— ～ —	—	—		
	それ以外	1.00	1.09 ～ 8.88	100.00	それ以外	0.00 ～ 8.88	2.16	10.92	それ以外	1.00	5.00 ～ 10.54	100.00	それ以外	5.00 ～ 13.98	2.16	10.92		
2	100kN/㎡を超える	1.00	0.00 ～ 1.43	121.71	3mを超える	— ～ —	—	—	100kN/㎡を超える	1.00	10.53 ～ 15.24	121.71	3mを超える	— ～ —	—	—		
	それ以外	1.00	1.43 ～ 9.21	100.00	それ以外	0.00 ～ 9.21	2.37	12.00	それ以外	1.00	5.00 ～ 10.53	100.00	それ以外	5.00 ～ 15.24	2.37	12.00		
3	100kN/㎡を超える	1.00	0.00 ～ 2.19	133.95	3mを超える	— ～ —	—	—	100kN/㎡を超える	1.00	10.76 ～ 19.06	133.95	3mを超える	— ～ —	—	—		
	それ以外	1.00	2.19 ～ 9.97	100.00	それ以外	0.00 ～ 9.97	2.50	12.62	それ以外	1.00	5.00 ～ 10.76	100.00	それ以外	5.00 ～ 19.06	2.50	12.62		
4	100kN/㎡を超える	1.00	0.00 ～ 1.96	130.20	3mを超える	— ～ —	—	—	100kN/㎡を超える	1.00	11.18 ～ 18.45	130.20	3mを超える	— ～ —	—	—		
	それ以外	1.00	1.96 ～ 9.74	100.00	それ以外	0.00 ～ 9.74	2.58	13.05	それ以外	1.00	5.00 ～ 11.18	100.00	それ以外	5.00 ～ 18.45	2.58	13.05		
5	100kN/㎡を超える	1.00	0.00 ～ 1.32	120.08	3mを超える	— ～ —	—	—	100kN/㎡を超える	1.00	11.04 ～ 15.32	120.08	3mを超える	— ～ —	—	—		
	それ以外	1.00	1.32 ～ 9.11	100.00	それ以外	0.00 ～ 9.11	2.56	12.93	それ以外	1.00	5.00 ～ 11.04	100.00	それ以外	5.00 ～ 15.32	2.56	12.93		
6	100kN/㎡を超える	1.00	0.00 ～ 0.61	109.02	3mを超える	— ～ —	—	—	100kN/㎡を超える	1.00	10.54 ～ 12.24	109.02	3mを超える	— ～ —	—	—		
	それ以外	1.00	0.61 ～ 8.39	100.00	それ以外	0.00 ～ 8.39	2.21	11.15	それ以外	1.00	5.00 ～ 10.54	100.00	それ以外	5.00 ～ 12.24	2.21	11.15		
7	100kN/㎡を超える	—	— ～ —	—	3mを超える	— ～ —	—	—	100kN/㎡を超える	—	— ～ —	—	3mを超える	— ～ —	—	—		
	それ以外	1.00	0.00 ～ 5.42	67.58	それ以外	0.00 ～ 0.00	1.58	8.01	それ以外	1.00	5.00 ～ 6.30	67.58	それ以外	5.00 ～ 6.30	1.58	8.01		
	100kN/㎡を超える		～		3mを超える	～			100kN/㎡を超える		～		3mを超える	～				
	それ以外		～		それ以外	～			それ以外		～		それ以外	～				
	100kN/㎡を超える		～		3mを超える	～			100kN/㎡を超える		～		3mを超える	～				
	それ以外		～		それ以外	～			それ以外		～		それ以外	～				
	100kN/㎡を超える		～		3mを超える	～			100kN/㎡を超える		～		3mを超える	～				
	それ以外		～		それ以外	～			それ以外		～		それ以外	～				
	100kN/㎡を超える		～		3mを超える	～			100kN/㎡を超える		～		3mを超える	～				
	それ以外		～		それ以外	～			それ以外		～		それ以外	～				
	100kN/㎡を超える		～		3mを超える	～			100kN/㎡を超える		～		3mを超える	～				
	それ以外		～		それ以外	～			それ以外		～		それ以外	～				
	100kN/㎡を超える		～		3mを超える	～			100kN/㎡を超える		～		3mを超える	～				
	それ以外		～		それ以外	～			それ以外		～		それ以外	～				