

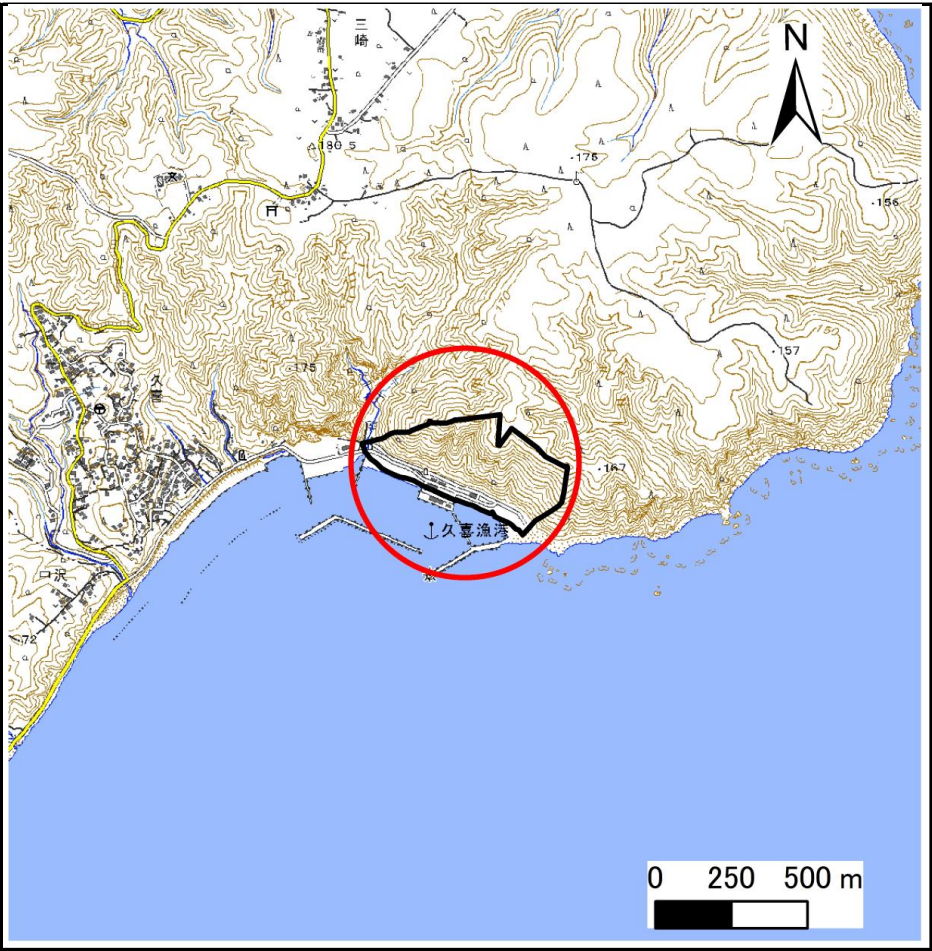
# 土砂災害防止に関する基礎調査(急傾斜地の崩壊)

表紙 概況、位置図

|         |             |
|---------|-------------|
| 自然現象の種類 | 急傾斜地の崩壊     |
| 箇所番号    | 207BN234    |
| 箇所名     | 宇部町L        |
| 所在地     | 久慈市宇部町第22地割 |
| 調査機関    | 県北広域振興局土木部  |



概況図(S=1:200,000)

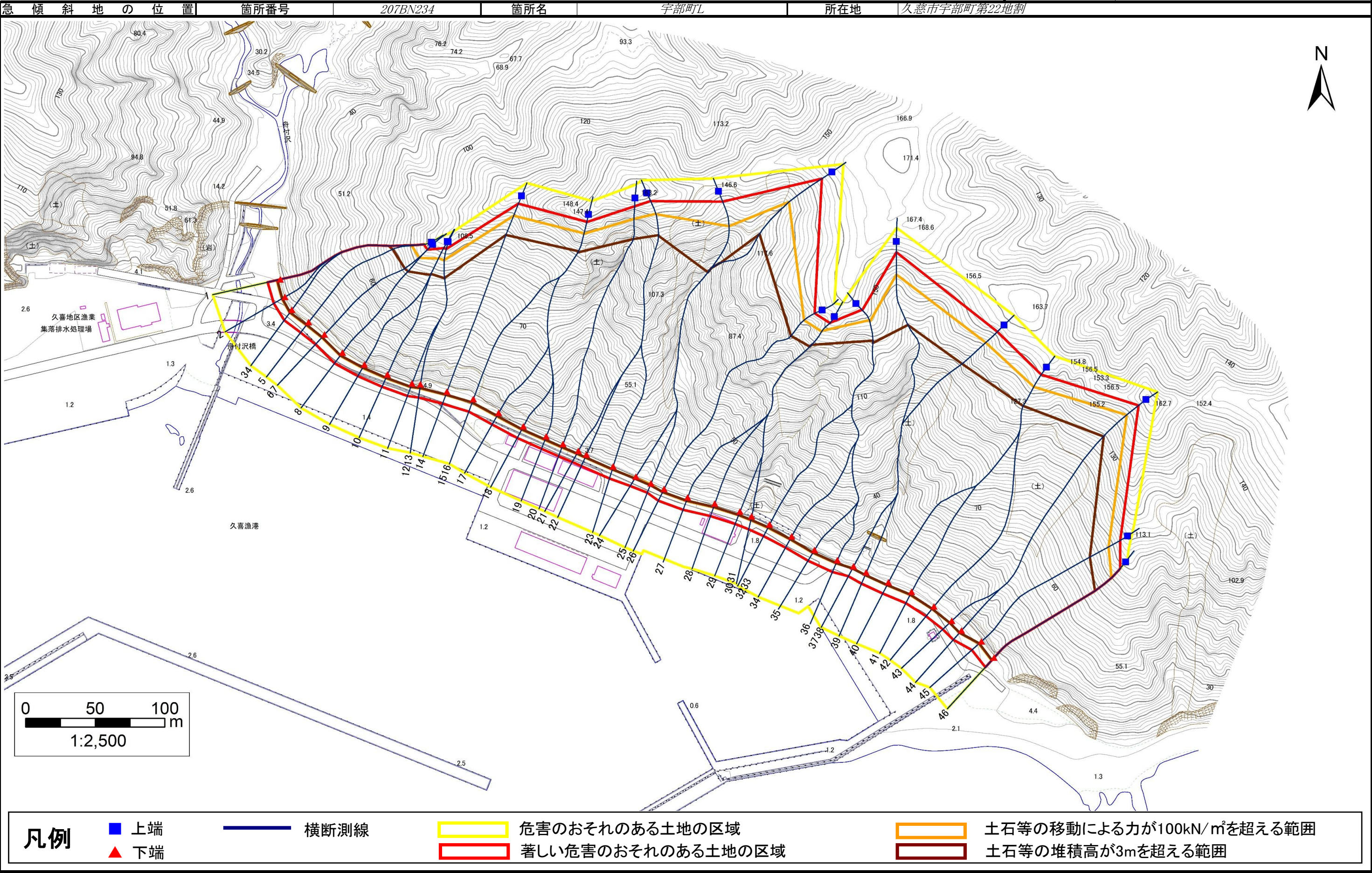


位置図(S=1:25,000)



急傾斜地の崩壊区域調書

様式3-1 危害のおそれのある土地、著しい危害のおそれのある土地の設定図





急傾斜地の崩壊区域調書

様式3-2 建築物に作用すると想定される衝撃に関する事項(1/4)

|      |        |
|------|--------|
| 調査年度 | 2024年度 |
|------|--------|

| 急傾斜地の位置        |                 | 箇所番号      |                | 207BN234        |                | 箇所名              |           | 宇部町L            |                 | 所在地       |                | 久慈市宇部町第22地割     |                |                |           |                 |
|----------------|-----------------|-----------|----------------|-----------------|----------------|------------------|-----------|-----------------|-----------------|-----------|----------------|-----------------|----------------|----------------|-----------|-----------------|
| 横断<br>測線<br>番号 | 急傾斜地の下端に隣接する土地  |           |                |                 |                |                  |           |                 | 急傾斜地内           |           |                |                 |                |                |           |                 |
|                | 土石等の移動の高さと力の大きさ |           |                |                 | 土石等の堆積高さと力の大きさ |                  |           |                 | 土石等の移動の高さと力の大きさ |           |                |                 | 土石等の堆積高さと力の大きさ |                |           |                 |
|                | 区 分             | 高さ<br>(m) | 下端からの距離<br>(m) | 力の大きさ<br>(kN/㎡) | 区 分            | 下端からの水平<br>距離(m) | 高さ<br>(m) | 力の大きさ<br>(kN/㎡) | 区 分             | 高さ<br>(m) | 上端からの比高<br>(m) | 力の大きさ<br>(kN/㎡) | 区 分            | 上端からの比高<br>(m) | 高さ<br>(m) | 力の大きさ<br>(kN/㎡) |
| 1              | 100kN/㎡を超える     | 1.00      | 0.00 ～ 2.83    | 150.59          | 3mを超える         | 0.00 ～ 2.42      | 4.18      | 18.40           | 100kN/㎡を超える     | 1.00      | 12.61 ～ 95.62  | 150.59          | 3mを超える         | 25.00 ～ 95.62  | 4.18      | 18.40           |
|                | それ以外            | 1.00      | 2.83 ～ 9.51    | 100.00          | それ以外           | 2.42 ～ 9.51      | 3.00      | 13.20           | それ以外            | 1.00      | 5.00 ～ 12.61   | 100.00          | それ以外           | 5.00 ～ 25.00   | 3.00      | 13.20           |
| 2              | 100kN/㎡を超える     | 1.00      | 0.00 ～ 2.74    | 148.99          | 3mを超える         | 0.00 ～ 2.36      | 4.13      | 18.18           | 100kN/㎡を超える     | 1.00      | 12.64 ～ 96.08  | 148.99          | 3mを超える         | 25.00 ～ 96.08  | 4.13      | 18.18           |
|                | それ以外            | 1.00      | 2.74 ～ 9.43    | 100.00          | それ以外           | 2.36 ～ 9.43      | 3.00      | 13.20           | それ以外            | 1.00      | 5.00 ～ 12.64   | 100.00          | それ以外           | 5.00 ～ 25.00   | 3.00      | 13.20           |
| 3              | 100kN/㎡を超える     | 1.00      | 0.00 ～ 2.71    | 148.35          | 3mを超える         | 0.00 ～ 2.34      | 4.11      | 18.10           | 100kN/㎡を超える     | 1.00      | 12.67 ～ 97.49  | 148.35          | 3mを超える         | 25.00 ～ 97.49  | 4.11      | 18.10           |
|                | それ以外            | 1.00      | 2.71 ～ 9.39    | 100.00          | それ以外           | 2.34 ～ 9.39      | 3.00      | 13.20           | それ以外            | 1.00      | 5.00 ～ 12.67   | 100.00          | それ以外           | 5.00 ～ 25.00   | 3.00      | 13.20           |
| 4              | 100kN/㎡を超える     | 1.00      | 0.00 ～ 2.71    | 148.35          | 3mを超える         | 0.00 ～ 2.34      | 4.11      | 18.10           | 100kN/㎡を超える     | 1.00      | 12.67 ～ 97.49  | 148.35          | 3mを超える         | 25.00 ～ 97.49  | 4.11      | 18.10           |
|                | それ以外            | 1.00      | 2.71 ～ 9.39    | 100.00          | それ以外           | 2.34 ～ 9.39      | 3.00      | 13.20           | それ以外            | 1.00      | 5.00 ～ 12.67   | 100.00          | それ以外           | 5.00 ～ 25.00   | 3.00      | 13.20           |
| 5              | 100kN/㎡を超える     | 1.00      | 0.00 ～ 2.94    | 152.72          | 3mを超える         | 0.00 ～ 2.52      | 4.27      | 18.77           | 100kN/㎡を超える     | 1.00      | 12.63 ～ 97.03  | 152.72          | 3mを超える         | 25.00 ～ 97.03  | 4.27      | 18.77           |
|                | それ以外            | 1.00      | 2.94 ～ 9.62    | 100.00          | それ以外           | 2.52 ～ 9.62      | 3.00      | 13.20           | それ以外            | 1.00      | 5.00 ～ 12.63   | 100.00          | それ以外           | 5.00 ～ 25.00   | 3.00      | 13.20           |
| 6              | 100kN/㎡を超える     | 1.00      | 0.00 ～ 3.02    | 154.42          | 3mを超える         | 0.00 ～ 2.65      | 4.39      | 19.32           | 100kN/㎡を超える     | 1.00      | 12.86 ～ 96.30  | 154.42          | 3mを超える         | 25.00 ～ 96.30  | 4.39      | 19.32           |
|                | それ以外            | 1.00      | 3.02 ～ 9.71    | 100.00          | それ以外           | 2.65 ～ 9.71      | 3.00      | 13.20           | それ以外            | 1.00      | 5.00 ～ 12.86   | 100.00          | それ以外           | 5.00 ～ 25.00   | 3.00      | 13.20           |
| 7              | 100kN/㎡を超える     | 1.00      | 0.00 ～ 3.02    | 154.42          | 3mを超える         | 0.00 ～ 2.65      | 4.39      | 19.32           | 100kN/㎡を超える     | 1.00      | 12.86 ～ 96.30  | 154.42          | 3mを超える         | 25.00 ～ 96.30  | 4.39      | 19.32           |
|                | それ以外            | 1.00      | 3.02 ～ 9.71    | 100.00          | それ以外           | 2.65 ～ 9.71      | 3.00      | 13.20           | それ以外            | 1.00      | 5.00 ～ 12.86   | 100.00          | それ以外           | 5.00 ～ 25.00   | 3.00      | 13.20           |
| 8              | 100kN/㎡を超える     | 1.00      | 0.00 ～ 3.03    | 154.48          | 3mを超える         | 0.00 ～ 2.66      | 4.40      | 19.36           | 100kN/㎡を超える     | 1.00      | 12.88 ～ 96.38  | 154.48          | 3mを超える         | 25.00 ～ 96.38  | 4.40      | 19.36           |
|                | それ以外            | 1.00      | 3.03 ～ 9.71    | 100.00          | それ以外           | 2.66 ～ 9.71      | 3.00      | 13.20           | それ以外            | 1.00      | 5.00 ～ 12.88   | 100.00          | それ以外           | 5.00 ～ 25.00   | 3.00      | 13.20           |
| 9              | 100kN/㎡を超える     | 1.00      | 0.00 ～ 3.01    | 154.12          | 3mを超える         | 0.00 ～ 2.61      | 4.35      | 19.16           | 100kN/㎡を超える     | 1.00      | 12.77 ～ 100.58 | 154.12          | 3mを超える         | 25.00 ～ 100.58 | 4.35      | 19.16           |
|                | それ以外            | 1.00      | 3.01 ～ 9.69    | 100.00          | それ以外           | 2.61 ～ 9.69      | 3.00      | 13.20           | それ以外            | 1.00      | 5.00 ～ 12.77   | 100.00          | それ以外           | 5.00 ～ 25.00   | 3.00      | 13.20           |
| 10             | 100kN/㎡を超える     | 1.00      | 0.00 ～ 3.03    | 154.57          | 3mを超える         | 0.00 ～ 2.67      | 4.41      | 19.42           | 100kN/㎡を超える     | 1.00      | 12.92 ～ 100.89 | 154.57          | 3mを超える         | 25.00 ～ 100.89 | 4.41      | 19.42           |
|                | それ以外            | 1.00      | 3.03 ～ 9.71    | 100.00          | それ以外           | 2.67 ～ 9.71      | 3.00      | 13.20           | それ以外            | 1.00      | 5.00 ～ 12.92   | 100.00          | それ以外           | 5.00 ～ 25.00   | 3.00      | 13.20           |
| 11             | 100kN/㎡を超える     | 1.00      | 0.00 ～ 3.02    | 154.31          | 3mを超える         | 0.00 ～ 2.63      | 4.37      | 19.24           | 100kN/㎡を超える     | 1.00      | 12.82 ～ 100.98 | 154.31          | 3mを超える         | 25.00 ～ 100.98 | 4.37      | 19.24           |
|                | それ以外            | 1.00      | 3.02 ～ 9.70    | 100.00          | それ以外           | 2.63 ～ 9.70      | 3.00      | 13.20           | それ以外            | 1.00      | 5.00 ～ 12.82   | 100.00          | それ以外           | 5.00 ～ 25.00   | 3.00      | 13.20           |
| 12             | 100kN/㎡を超える     | 1.00      | 0.00 ～ 3.02    | 154.44          | 3mを超える         | 0.00 ～ 2.65      | 4.39      | 19.32           | 100kN/㎡を超える     | 1.00      | 12.86 ～ 100.70 | 154.44          | 3mを超える         | 25.00 ～ 100.70 | 4.39      | 19.32           |
|                | それ以外            | 1.00      | 3.02 ～ 9.71    | 100.00          | それ以外           | 2.65 ～ 9.71      | 3.00      | 13.20           | それ以外            | 1.00      | 5.00 ～ 12.86   | 100.00          | それ以外           | 5.00 ～ 25.00   | 3.00      | 13.20           |
| 13             | 100kN/㎡を超える     | 1.00      | 0.00 ～ 3.02    | 154.44          | 3mを超える         | 0.00 ～ 2.65      | 4.39      | 19.32           | 100kN/㎡を超える     | 1.00      | 12.86 ～ 100.70 | 154.44          | 3mを超える         | 25.00 ～ 100.70 | 4.39      | 19.32           |
|                | それ以外            | 1.00      | 3.02 ～ 9.71    | 100.00          | それ以外           | 2.65 ～ 9.71      | 3.00      | 13.20           | それ以外            | 1.00      | 5.00 ～ 12.86   | 100.00          | それ以外           | 5.00 ～ 25.00   | 3.00      | 13.20           |
| 14             | 100kN/㎡を超える     | 1.00      | 0.00 ～ 2.76    | 149.34          | 3mを超える         | 0.00 ～ 2.38      | 4.14      | 18.22           | 100kN/㎡を超える     | 1.00      | 12.63 ～ 124.00 | 149.34          | 3mを超える         | 25.00 ～ 124.00 | 4.14      | 18.22           |
|                | それ以外            | 1.00      | 2.76 ～ 9.45    | 100.00          | それ以外           | 2.38 ～ 9.45      | 3.00      | 13.20           | それ以外            | 1.00      | 5.00 ～ 12.63   | 100.00          | それ以外           | 5.00 ～ 25.00   | 3.00      | 13.20           |
| 15             | 100kN/㎡を超える     | 1.00      | 0.00 ～ 2.99    | 153.72          | 3mを超える         | 0.00 ～ 2.58      | 4.32      | 19.01           | 100kN/㎡を超える     | 1.00      | 12.70 ～ 146.56 | 153.72          | 3mを超える         | 25.00 ～ 146.56 | 4.32      | 19.01           |
|                | それ以外            | 1.00      | 2.99 ～ 9.67    | 100.00          | それ以外           | 2.58 ～ 9.67      | 3.00      | 13.20           | それ以外            | 1.00      | 5.00 ～ 12.70   | 100.00          | それ以外           | 5.00 ～ 25.00   | 3.00      | 13.20           |

急傾斜地の崩壊区域調書

様式3-2 建築物に作用すると想定される衝撃に関する事項(2/4)

|      |        |
|------|--------|
| 調査年度 | 2024年度 |
|------|--------|

| 急傾斜地の位置        |                 | 箇所番号      |                | 207BN234        |                | 箇所名              |           | 宇部町L            |                 | 所在地       |                | 久慈市宇部町第22地割     |                |                |           |                 |
|----------------|-----------------|-----------|----------------|-----------------|----------------|------------------|-----------|-----------------|-----------------|-----------|----------------|-----------------|----------------|----------------|-----------|-----------------|
| 横断<br>測線<br>番号 | 急傾斜地の下端に隣接する土地  |           |                |                 |                |                  |           |                 | 急傾斜地内           |           |                |                 |                |                |           |                 |
|                | 土石等の移動の高さと力の大きさ |           |                |                 | 土石等の堆積高さと力の大きさ |                  |           |                 | 土石等の移動の高さと力の大きさ |           |                |                 | 土石等の堆積高さと力の大きさ |                |           |                 |
|                | 区 分             | 高さ<br>(m) | 下端からの距離<br>(m) | 力の大きさ<br>(kN/㎡) | 区 分            | 下端からの水平<br>距離(m) | 高さ<br>(m) | 力の大きさ<br>(kN/㎡) | 区 分             | 高さ<br>(m) | 上端からの比高<br>(m) | 力の大きさ<br>(kN/㎡) | 区 分            | 上端からの比高<br>(m) | 高さ<br>(m) | 力の大きさ<br>(kN/㎡) |
| 16             | 100kN/㎡を超える     | 1.00      | 0.00 ～ 2.99    | 153.72          | 3mを超える         | 0.00 ～ 2.58      | 4.32      | 19.01           | 100kN/㎡を超える     | 1.00      | 12.70 ～ 146.56 | 153.72          | 3mを超える         | 25.00 ～ 146.56 | 4.32      | 19.01           |
|                | それ以外            | 1.00      | 2.99 ～ 9.67    | 100.00          | それ以外           | 2.58 ～ 9.67      | 3.00      | 13.20           | それ以外            | 1.00      | 5.00 ～ 12.70   | 100.00          | それ以外           | 5.00 ～ 25.00   | 3.00      | 13.20           |
| 17             | 100kN/㎡を超える     | 1.00      | 0.00 ～ 2.98    | 153.65          | 3mを超える         | 0.00 ～ 2.57      | 4.32      | 18.99           | 100kN/㎡を超える     | 1.00      | 12.70 ～ 147.10 | 153.65          | 3mを超える         | 25.00 ～ 147.10 | 4.32      | 18.99           |
|                | それ以外            | 1.00      | 2.98 ～ 9.67    | 100.00          | それ以外           | 2.57 ～ 9.67      | 3.00      | 13.20           | それ以外            | 1.00      | 5.00 ～ 12.70   | 100.00          | それ以外           | 5.00 ～ 25.00   | 3.00      | 13.20           |
| 18             | 100kN/㎡を超える     | 1.00      | 0.00 ～ 2.94    | 152.82          | 3mを超える         | 0.00 ～ 2.52      | 4.27      | 18.78           | 100kN/㎡を超える     | 1.00      | 12.63 ～ 147.11 | 152.82          | 3mを超える         | 25.00 ～ 147.11 | 4.27      | 18.78           |
|                | それ以外            | 1.00      | 2.94 ～ 9.63    | 100.00          | それ以外           | 2.52 ～ 9.63      | 3.00      | 13.20           | それ以外            | 1.00      | 5.00 ～ 12.63   | 100.00          | それ以外           | 5.00 ～ 25.00   | 3.00      | 13.20           |
| 19             | 100kN/㎡を超える     | 1.00      | 0.00 ～ 2.93    | 152.60          | 3mを超える         | 0.00 ～ 2.51      | 4.26      | 18.73           | 100kN/㎡を超える     | 1.00      | 12.62 ～ 147.39 | 152.60          | 3mを超える         | 25.00 ～ 147.39 | 4.26      | 18.73           |
|                | それ以外            | 1.00      | 2.93 ～ 9.61    | 100.00          | それ以外           | 2.51 ～ 9.61      | 3.00      | 13.20           | それ以外            | 1.00      | 5.00 ～ 12.62   | 100.00          | それ以外           | 5.00 ～ 25.00   | 3.00      | 13.20           |
| 20             | 100kN/㎡を超える     | 1.00      | 0.00 ～ 2.84    | 150.81          | 3mを超える         | 0.00 ～ 2.43      | 4.19      | 18.42           | 100kN/㎡を超える     | 1.00      | 12.60 ～ 157.82 | 150.81          | 3mを超える         | 25.00 ～ 157.82 | 4.19      | 18.42           |
|                | それ以外            | 1.00      | 2.84 ～ 9.52    | 100.00          | それ以外           | 2.43 ～ 9.52      | 3.00      | 13.20           | それ以外            | 1.00      | 5.00 ～ 12.60   | 100.00          | それ以外           | 5.00 ～ 25.00   | 3.00      | 13.20           |
| 21             | 100kN/㎡を超える     | 1.00      | 0.00 ～ 2.59    | 146.13          | 3mを超える         | 0.00 ～ 2.27      | 4.06      | 17.86           | 100kN/㎡を超える     | 1.00      | 12.78 ～ 158.21 | 146.13          | 3mを超える         | 25.00 ～ 158.21 | 4.06      | 17.86           |
|                | それ以外            | 1.00      | 2.59 ～ 9.28    | 100.00          | それ以外           | 2.27 ～ 9.28      | 3.00      | 13.20           | それ以外            | 1.00      | 5.00 ～ 12.78   | 100.00          | それ以外           | 5.00 ～ 25.00   | 3.00      | 13.20           |
| 22             | 100kN/㎡を超える     | 1.00      | 0.00 ～ 2.61    | 146.40          | 3mを超える         | 0.00 ～ 2.28      | 4.07      | 17.89           | 100kN/㎡を超える     | 1.00      | 12.77 ～ 158.42 | 146.40          | 3mを超える         | 25.00 ～ 158.42 | 4.07      | 17.89           |
|                | それ以外            | 1.00      | 2.61 ～ 9.29    | 100.00          | それ以外           | 2.28 ～ 9.29      | 3.00      | 13.20           | それ以外            | 1.00      | 5.00 ～ 12.77   | 100.00          | それ以外           | 5.00 ～ 25.00   | 3.00      | 13.20           |
| 23             | 100kN/㎡を超える     | 1.00      | 0.00 ～ 2.54    | 145.08          | 3mを超える         | 0.00 ～ 2.24      | 4.04      | 17.76           | 100kN/㎡を超える     | 1.00      | 12.85 ～ 158.93 | 145.08          | 3mを超える         | 25.00 ～ 158.93 | 4.04      | 17.76           |
|                | それ以外            | 1.00      | 2.54 ～ 9.22    | 100.00          | それ以外           | 2.24 ～ 9.22      | 3.00      | 13.20           | それ以外            | 1.00      | 5.00 ～ 12.85   | 100.00          | それ以外           | 5.00 ～ 25.00   | 3.00      | 13.20           |
| 24             | 100kN/㎡を超える     | 1.00      | 0.00 ～ 1.25    | 121.38          | 3mを超える         | 0.00 ～ 1.71      | 3.69      | 16.23           | 100kN/㎡を超える     | 1.00      | 16.55 ～ 141.34 | 121.38          | 3mを超える         | 40.00 ～ 141.34 | 3.69      | 16.23           |
|                | それ以外            | 1.00      | 1.25 ～ 7.93    | 100.00          | それ以外           | 1.71 ～ 7.93      | 3.00      | 13.20           | それ以外            | 1.00      | 5.00 ～ 16.55   | 100.00          | それ以外           | 5.00 ～ 40.00   | 3.00      | 13.20           |
| 25             | 100kN/㎡を超える     | 1.00      | 0.00 ～ 0.58    | 109.78          | 3mを超える         | 0.00 ～ 1.48      | 3.57      | 15.70           | 100kN/㎡を超える     | 1.00      | 21.77 ～ 161.97 | 109.78          | 3mを超える         | 40.00 ～ 161.97 | 3.57      | 15.70           |
|                | それ以外            | 1.00      | 0.58 ～ 7.27    | 100.00          | それ以外           | 1.48 ～ 7.27      | 3.00      | 13.20           | それ以外            | 1.00      | 5.00 ～ 21.77   | 100.00          | それ以外           | 5.00 ～ 40.00   | 3.00      | 13.20           |
| 26             | 100kN/㎡を超える     | 1.00      | 0.00 ～ 2.83    | 150.61          | 3mを超える         | 0.00 ～ 2.42      | 4.18      | 18.39           | 100kN/㎡を超える     | 1.00      | 12.61 ～ 151.75 | 150.61          | 3mを超える         | 25.00 ～ 151.75 | 4.18      | 18.39           |
|                | それ以外            | 1.00      | 2.83 ～ 9.51    | 100.00          | それ以外           | 2.42 ～ 9.51      | 3.00      | 13.20           | それ以外            | 1.00      | 5.00 ～ 12.61   | 100.00          | それ以外           | 5.00 ～ 25.00   | 3.00      | 13.20           |
| 27             | 100kN/㎡を超える     | 1.00      | 0.00 ～ 2.95    | 153.07          | 3mを超える         | 0.00 ～ 2.54      | 4.28      | 18.84           | 100kN/㎡を超える     | 1.00      | 12.65 ～ 153.92 | 153.07          | 3mを超える         | 25.00 ～ 153.92 | 4.28      | 18.84           |
|                | それ以外            | 1.00      | 2.95 ～ 9.64    | 100.00          | それ以外           | 2.54 ～ 9.64      | 3.00      | 13.20           | それ以外            | 1.00      | 5.00 ～ 12.65   | 100.00          | それ以外           | 5.00 ～ 25.00   | 3.00      | 13.20           |
| 28             | 100kN/㎡を超える     | 1.00      | 0.00 ～ 3.02    | 154.45          | 3mを超える         | 0.00 ～ 2.65      | 4.39      | 19.30           | 100kN/㎡を超える     | 1.00      | 12.85 ～ 154.04 | 154.45          | 3mを超える         | 25.00 ～ 154.04 | 4.39      | 19.30           |
|                | それ以外            | 1.00      | 3.02 ～ 9.71    | 100.00          | それ以外           | 2.65 ～ 9.71      | 3.00      | 13.20           | それ以外            | 1.00      | 5.00 ～ 12.85   | 100.00          | それ以外           | 5.00 ～ 25.00   | 3.00      | 13.20           |
| 29             | 100kN/㎡を超える     | 1.00      | 0.00 ～ 3.03    | 154.59          | 3mを超える         | 0.00 ～ 2.67      | 4.41      | 19.39           | 100kN/㎡を超える     | 1.00      | 12.91 ～ 154.00 | 154.59          | 3mを超える         | 25.00 ～ 154.00 | 4.41      | 19.39           |
|                | それ以外            | 1.00      | 3.03 ～ 9.72    | 100.00          | それ以外           | 2.67 ～ 9.72      | 3.00      | 13.20           | それ以外            | 1.00      | 5.00 ～ 12.91   | 100.00          | それ以外           | 5.00 ～ 25.00   | 3.00      | 13.20           |
| 30             | 100kN/㎡を超える     | 1.00      | 0.00 ～ 3.03    | 154.53          | 3mを超える         | 0.00 ～ 2.66      | 4.40      | 19.35           | 100kN/㎡を超える     | 1.00      | 12.88 ～ 154.10 | 154.53          | 3mを超える         | 25.00 ～ 154.10 | 4.40      | 19.35           |
|                | それ以外            | 1.00      | 3.03 ～ 9.71    | 100.00          | それ以外           | 2.66 ～ 9.71      | 3.00      | 13.20           | それ以外            | 1.00      | 5.00 ～ 12.88   | 100.00          | それ以外           | 5.00 ～ 25.00   | 3.00      | 13.20           |

急傾斜地の崩壊区域調書

様式3-2 建築物に作用すると想定される衝撃に関する事項(3/4)

|      |        |
|------|--------|
| 調査年度 | 2024年度 |
|------|--------|

| 急傾斜地の位置        |                 | 箇所番号      |                | 207BN234        |                | 箇所名              |           | 宇部町L            |                 | 所在地       |                | 久慈市宇部町第22地割     |                |                |           |                 |  |
|----------------|-----------------|-----------|----------------|-----------------|----------------|------------------|-----------|-----------------|-----------------|-----------|----------------|-----------------|----------------|----------------|-----------|-----------------|--|
| 横断<br>測線<br>番号 | 急傾斜地の下端に隣接する土地  |           |                |                 |                |                  |           |                 | 急傾斜地内           |           |                |                 |                |                |           |                 |  |
|                | 土石等の移動の高さと力の大きさ |           |                |                 | 土石等の堆積高さと力の大きさ |                  |           |                 | 土石等の移動の高さと力の大きさ |           |                |                 | 土石等の堆積高さと力の大きさ |                |           |                 |  |
|                | 区 分             | 高さ<br>(m) | 下端からの距離<br>(m) | 力の大きさ<br>(kN/㎡) | 区 分            | 下端からの水平<br>距離(m) | 高さ<br>(m) | 力の大きさ<br>(kN/㎡) | 区 分             | 高さ<br>(m) | 上端からの比高<br>(m) | 力の大きさ<br>(kN/㎡) | 区 分            | 上端からの比高<br>(m) | 高さ<br>(m) | 力の大きさ<br>(kN/㎡) |  |
| 31             | 100kN/㎡を超える     | 1.00      | 0.00 ～ 3.03    | 154.53          | 3mを超える         | 0.00 ～ 2.66      | 4.40      | 19.35           | 100kN/㎡を超える     | 1.00      | 12.88 ～ 154.10 | 154.53          | 3mを超える         | 25.00 ～ 154.10 | 4.40      | 19.35           |  |
|                | それ以外            | 1.00      | 3.03 ～ 9.71    | 100.00          | それ以外           | 2.66 ～ 9.71      | 3.00      | 13.20           | それ以外            | 1.00      | 5.00 ～ 12.88   | 100.00          | それ以外           | 5.00 ～ 25.00   | 3.00      | 13.20           |  |
| 32             | 100kN/㎡を超える     | 1.00      | 0.00 ～ 2.76    | 149.24          | 3mを超える         | 0.00 ～ 2.37      | 4.14      | 18.21           | 100kN/㎡を超える     | 1.00      | 12.64 ～ 156.10 | 149.24          | 3mを超える         | 25.00 ～ 156.10 | 4.14      | 18.21           |  |
|                | それ以外            | 1.00      | 2.76 ～ 9.44    | 100.00          | それ以外           | 2.37 ～ 9.44      | 3.00      | 13.20           | それ以外            | 1.00      | 5.00 ～ 12.64   | 100.00          | それ以外           | 5.00 ～ 25.00   | 3.00      | 13.20           |  |
| 33             | 100kN/㎡を超える     | 1.00      | 0.00 ～ 2.76    | 149.24          | 3mを超える         | 0.00 ～ 2.37      | 4.14      | 18.21           | 100kN/㎡を超える     | 1.00      | 12.64 ～ 156.10 | 149.24          | 3mを超える         | 25.00 ～ 156.10 | 4.14      | 18.21           |  |
|                | それ以外            | 1.00      | 2.76 ～ 9.44    | 100.00          | それ以外           | 2.37 ～ 9.44      | 3.00      | 13.20           | それ以外            | 1.00      | 5.00 ～ 12.64   | 100.00          | それ以外           | 5.00 ～ 25.00   | 3.00      | 13.20           |  |
| 34             | 100kN/㎡を超える     | 1.00      | 0.00 ～ 2.69    | 147.89          | 3mを超える         | 0.00 ～ 2.33      | 4.10      | 18.05           | 100kN/㎡を超える     | 1.00      | 12.69 ～ 156.10 | 147.89          | 3mを超える         | 25.00 ～ 156.10 | 4.10      | 18.05           |  |
|                | それ以外            | 1.00      | 2.69 ～ 9.37    | 100.00          | それ以外           | 2.33 ～ 9.37      | 3.00      | 13.20           | それ以外            | 1.00      | 5.00 ～ 12.69   | 100.00          | それ以外           | 5.00 ～ 25.00   | 3.00      | 13.20           |  |
| 35             | 100kN/㎡を超える     | 1.00      | 0.00 ～ 2.54    | 145.11          | 3mを超える         | 0.00 ～ 2.24      | 4.04      | 17.77           | 100kN/㎡を超える     | 1.00      | 12.85 ～ 156.00 | 145.11          | 3mを超える         | 25.00 ～ 156.00 | 4.04      | 17.77           |  |
|                | それ以外            | 1.00      | 2.54 ～ 9.22    | 100.00          | それ以外           | 2.24 ～ 9.22      | 3.00      | 13.20           | それ以外            | 1.00      | 5.00 ～ 12.85   | 100.00          | それ以外           | 5.00 ～ 25.00   | 3.00      | 13.20           |  |
| 36             | 100kN/㎡を超える     | 1.00      | 0.00 ～ 2.56    | 145.48          | 3mを超える         | 0.00 ～ 2.25      | 4.05      | 17.80           | 100kN/㎡を超える     | 1.00      | 12.82 ～ 156.00 | 145.48          | 3mを超える         | 25.00 ～ 156.00 | 4.05      | 17.80           |  |
|                | それ以外            | 1.00      | 2.56 ～ 9.24    | 100.00          | それ以外           | 2.25 ～ 9.24      | 3.00      | 13.20           | それ以外            | 1.00      | 5.00 ～ 12.82   | 100.00          | それ以外           | 5.00 ～ 25.00   | 3.00      | 13.20           |  |
| 37             | 100kN/㎡を超える     | 1.00      | 0.00 ～ 1.51    | 125.99          | 3mを超える         | 0.00 ～ 1.80      | 3.74      | 16.47           | 100kN/㎡を超える     | 1.00      | 15.42 ～ 162.15 | 125.99          | 3mを超える         | 40.00 ～ 162.15 | 3.74      | 16.47           |  |
|                | それ以外            | 1.00      | 1.51 ～ 8.19    | 100.00          | それ以外           | 1.80 ～ 8.19      | 3.00      | 13.20           | それ以外            | 1.00      | 5.00 ～ 15.42   | 100.00          | それ以外           | 5.00 ～ 40.00   | 3.00      | 13.20           |  |
| 38             | 100kN/㎡を超える     | 1.00      | 0.00 ～ 1.51    | 125.99          | 3mを超える         | 0.00 ～ 1.80      | 3.74      | 16.47           | 100kN/㎡を超える     | 1.00      | 15.42 ～ 162.15 | 125.99          | 3mを超える         | 40.00 ～ 162.15 | 3.74      | 16.47           |  |
|                | それ以外            | 1.00      | 1.51 ～ 8.19    | 100.00          | それ以外           | 1.80 ～ 8.19      | 3.00      | 13.20           | それ以外            | 1.00      | 5.00 ～ 15.42   | 100.00          | それ以外           | 5.00 ～ 40.00   | 3.00      | 13.20           |  |
| 39             | 100kN/㎡を超える     | 1.00      | 0.00 ～ 2.26    | 139.73          | 3mを超える         | 0.00 ～ 2.10      | 3.94      | 17.32           | 100kN/㎡を超える     | 1.00      | 13.31 ～ 156.15 | 139.73          | 3mを超える         | 30.00 ～ 156.15 | 3.94      | 17.32           |  |
|                | それ以外            | 1.00      | 2.26 ～ 8.94    | 100.00          | それ以外           | 2.10 ～ 8.94      | 3.00      | 13.20           | それ以外            | 1.00      | 5.00 ～ 13.31   | 100.00          | それ以外           | 5.00 ～ 30.00   | 3.00      | 13.20           |  |
| 40             | 100kN/㎡を超える     | 1.00      | 0.00 ～ 2.49    | 144.25          | 3mを超える         | 0.00 ～ 2.22      | 4.02      | 17.69           | 100kN/㎡を超える     | 1.00      | 12.91 ～ 152.15 | 144.25          | 3mを超える         | 25.00 ～ 152.15 | 4.02      | 17.69           |  |
|                | それ以外            | 1.00      | 2.49 ～ 9.18    | 100.00          | それ以外           | 2.22 ～ 9.18      | 3.00      | 13.20           | それ以外            | 1.00      | 5.00 ～ 12.91   | 100.00          | それ以外           | 5.00 ～ 25.00   | 3.00      | 13.20           |  |
| 41             | 100kN/㎡を超える     | 1.00      | 0.00 ～ 2.65    | 147.24          | 3mを超える         | 0.00 ～ 2.31      | 4.09      | 17.98           | 100kN/㎡を超える     | 1.00      | 12.72 ～ 152.06 | 147.24          | 3mを超える         | 25.00 ～ 152.06 | 4.09      | 17.98           |  |
|                | それ以外            | 1.00      | 2.65 ～ 9.34    | 100.00          | それ以外           | 2.31 ～ 9.34      | 3.00      | 13.20           | それ以外            | 1.00      | 5.00 ～ 12.72   | 100.00          | それ以外           | 5.00 ～ 25.00   | 3.00      | 13.20           |  |
| 42             | 100kN/㎡を超える     | 1.00      | 0.00 ～ 2.51    | 144.46          | 3mを超える         | 0.00 ～ 2.23      | 4.02      | 17.71           | 100kN/㎡を超える     | 1.00      | 12.90 ～ 152.01 | 144.46          | 3mを超える         | 25.00 ～ 152.01 | 4.02      | 17.71           |  |
|                | それ以外            | 1.00      | 2.51 ～ 9.19    | 100.00          | それ以外           | 2.23 ～ 9.19      | 3.00      | 13.20           | それ以外            | 1.00      | 5.00 ～ 12.90   | 100.00          | それ以外           | 5.00 ～ 25.00   | 3.00      | 13.20           |  |
| 43             | 100kN/㎡を超える     | 1.00      | 0.00 ～ 2.34    | 141.36          | 3mを超える         | 0.00 ～ 2.14      | 3.97      | 17.45           | 100kN/㎡を超える     | 1.00      | 13.15 ～ 159.91 | 141.36          | 3mを超える         | 30.00 ～ 159.91 | 3.97      | 17.45           |  |
|                | それ以外            | 1.00      | 2.34 ～ 9.03    | 100.00          | それ以外           | 2.14 ～ 9.03      | 3.00      | 13.20           | それ以外            | 1.00      | 5.00 ～ 13.15   | 100.00          | それ以外           | 5.00 ～ 30.00   | 3.00      | 13.20           |  |
| 44             | 100kN/㎡を超える     | 1.00      | 0.00 ～ 2.36    | 141.74          | 3mを超える         | 0.00 ～ 2.15      | 3.97      | 17.48           | 100kN/㎡を超える     | 1.00      | 13.12 ～ 159.72 | 141.74          | 3mを超える         | 30.00 ～ 159.72 | 3.97      | 17.48           |  |
|                | それ以外            | 1.00      | 2.36 ～ 9.05    | 100.00          | それ以外           | 2.15 ～ 9.05      | 3.00      | 13.20           | それ以外            | 1.00      | 5.00 ～ 13.12   | 100.00          | それ以外           | 5.00 ～ 30.00   | 3.00      | 13.20           |  |
| 45             | 100kN/㎡を超える     | 1.00      | 0.00 ～ 2.70    | 148.15          | 3mを超える         | 0.00 ～ 2.34      | 4.11      | 18.08           | 100kN/㎡を超える     | 1.00      | 12.68 ～ 105.77 | 148.15          | 3mを超える         | 25.00 ～ 105.77 | 4.11      | 18.08           |  |
|                | それ以外            | 1.00      | 2.70 ～ 9.38    | 100.00          | それ以外           | 2.34 ～ 9.38      | 3.00      | 13.20           | それ以外            | 1.00      | 5.00 ～ 12.68   | 100.00          | それ以外           | 5.00 ～ 25.00   | 3.00      | 13.20           |  |

急傾斜地の崩壊区域調書

様式3-2 建築物に作用すると想定される衝撃に関する事項(4/4)

|      |        |
|------|--------|
| 調査年度 | 2024年度 |
|------|--------|

| 急傾斜地の位置        |                 | 箇所番号      |                | 207BN234        |                | 箇所名              |           | 宇部町L            |                 | 所在地       |                | 久慈市宇部町第22地割     |                |                |           |                 |  |
|----------------|-----------------|-----------|----------------|-----------------|----------------|------------------|-----------|-----------------|-----------------|-----------|----------------|-----------------|----------------|----------------|-----------|-----------------|--|
| 横断<br>測線<br>番号 | 急傾斜地の下端に隣接する土地  |           |                |                 |                |                  |           |                 | 急傾斜地内           |           |                |                 |                |                |           |                 |  |
|                | 土石等の移動の高さと力の大きさ |           |                |                 | 土石等の堆積高さと力の大きさ |                  |           |                 | 土石等の移動の高さと力の大きさ |           |                |                 | 土石等の堆積高さと力の大きさ |                |           |                 |  |
|                | 区 分             | 高さ<br>(m) | 下端からの距離<br>(m) | 力の大きさ<br>(kN/㎡) | 区 分            | 下端からの水平<br>距離(m) | 高さ<br>(m) | 力の大きさ<br>(kN/㎡) | 区 分             | 高さ<br>(m) | 上端からの比高<br>(m) | 力の大きさ<br>(kN/㎡) | 区 分            | 上端からの比高<br>(m) | 高さ<br>(m) | 力の大きさ<br>(kN/㎡) |  |
| 46             | 100kN/㎡を超える     | 1.00      | 0.00 ～ 2.76    | 149.38          | 3mを超える         | 0.00 ～ 2.38      | 4.14      | 18.23           | 100kN/㎡を超える     | 1.00      | 12.63 ～ 96.74  | 149.38          | 3mを超える         | 25.00 ～ 96.74  | 4.14      | 18.23           |  |
|                | それ以外            | 1.00      | 2.76 ～ 9.45    | 100.00          | それ以外           | 2.38 ～ 9.45      | 3.00      | 13.20           | それ以外            | 1.00      | 5.00 ～ 12.63   | 100.00          | それ以外           | 5.00 ～ 25.00   | 3.00      | 13.20           |  |
|                | 100kN/㎡を超える     |           | ～              |                 | 3mを超える         | ～                |           |                 | 100kN/㎡を超える     |           | ～              |                 | 3mを超える         | ～              |           |                 |  |
|                | それ以外            |           | ～              |                 | それ以外           | ～                |           |                 | それ以外            |           | ～              |                 | それ以外           | ～              |           |                 |  |
|                | 100kN/㎡を超える     |           | ～              |                 | 3mを超える         | ～                |           |                 | 100kN/㎡を超える     |           | ～              |                 | 3mを超える         | ～              |           |                 |  |
|                | それ以外            |           | ～              |                 | それ以外           | ～                |           |                 | それ以外            |           | ～              |                 | それ以外           | ～              |           |                 |  |
|                | 100kN/㎡を超える     |           | ～              |                 | 3mを超える         | ～                |           |                 | 100kN/㎡を超える     |           | ～              |                 | 3mを超える         | ～              |           |                 |  |
|                | それ以外            |           | ～              |                 | それ以外           | ～                |           |                 | それ以外            |           | ～              |                 | それ以外           | ～              |           |                 |  |
|                | 100kN/㎡を超える     |           | ～              |                 | 3mを超える         | ～                |           |                 | 100kN/㎡を超える     |           | ～              |                 | 3mを超える         | ～              |           |                 |  |
|                | それ以外            |           | ～              |                 | それ以外           | ～                |           |                 | それ以外            |           | ～              |                 | それ以外           | ～              |           |                 |  |
|                | 100kN/㎡を超える     |           | ～              |                 | 3mを超える         | ～                |           |                 | 100kN/㎡を超える     |           | ～              |                 | 3mを超える         | ～              |           |                 |  |
|                | それ以外            |           | ～              |                 | それ以外           | ～                |           |                 | それ以外            |           | ～              |                 | それ以外           | ～              |           |                 |  |
|                | 100kN/㎡を超える     |           | ～              |                 | 3mを超える         | ～                |           |                 | 100kN/㎡を超える     |           | ～              |                 | 3mを超える         | ～              |           |                 |  |
|                | それ以外            |           | ～              |                 | それ以外           | ～                |           |                 | それ以外            |           | ～              |                 | それ以外           | ～              |           |                 |  |
|                | 100kN/㎡を超える     |           | ～              |                 | 3mを超える         | ～                |           |                 | 100kN/㎡を超える     |           | ～              |                 | 3mを超える         | ～              |           |                 |  |
|                | それ以外            |           | ～              |                 | それ以外           | ～                |           |                 | それ以外            |           | ～              |                 | それ以外           | ～              |           |                 |  |
|                | 100kN/㎡を超える     |           | ～              |                 | 3mを超える         | ～                |           |                 | 100kN/㎡を超える     |           | ～              |                 | 3mを超える         | ～              |           |                 |  |
|                | それ以外            |           | ～              |                 | それ以外           | ～                |           |                 | それ以外            |           | ～              |                 | それ以外           | ～              |           |                 |  |
|                | 100kN/㎡を超える     |           | ～              |                 | 3mを超える         | ～                |           |                 | 100kN/㎡を超える     |           | ～              |                 | 3mを超える         | ～              |           |                 |  |
|                | それ以外            |           | ～              |                 | それ以外           | ～                |           |                 | それ以外            |           | ～              |                 | それ以外           | ～              |           |                 |  |
|                | 100kN/㎡を超える     |           | ～              |                 | 3mを超える         | ～                |           |                 | 100kN/㎡を超える     |           | ～              |                 | 3mを超える         | ～              |           |                 |  |
|                | それ以外            |           | ～              |                 | それ以外           | ～                |           |                 | それ以外            |           | ～              |                 | それ以外           | ～              |           |                 |  |
|                | 100kN/㎡を超える     |           | ～              |                 | 3mを超える         | ～                |           |                 | 100kN/㎡を超える     |           | ～              |                 | 3mを超える         | ～              |           |                 |  |
|                | それ以外            |           | ～              |                 | それ以外           | ～                |           |                 | それ以外            |           | ～              |                 | それ以外           | ～              |           |                 |  |
|                | 100kN/㎡を超える     |           | ～              |                 | 3mを超える         | ～                |           |                 | 100kN/㎡を超える     |           | ～              |                 | 3mを超える         | ～              |           |                 |  |
|                | それ以外            |           | ～              |                 | それ以外           | ～                |           |                 | それ以外            |           | ～              |                 | それ以外           | ～              |           |                 |  |
|                | 100kN/㎡を超える     |           | ～              |                 | 3mを超える         | ～                |           |                 | 100kN/㎡を超える     |           | ～              |                 | 3mを超える         | ～              |           |                 |  |
|                | それ以外            |           | ～              |                 | それ以外           | ～                |           |                 | それ以外            |           | ～              |                 | それ以外           | ～              |           |                 |  |
|                | 100kN/㎡を超える     |           | ～              |                 | 3mを超える         | ～                |           |                 | 100kN/㎡を超える     |           | ～              |                 | 3mを超える         | ～              |           |                 |  |
|                | それ以外            |           | ～              |                 | それ以外           | ～                |           |                 | それ以外            |           | ～              |                 | それ以外           | ～              |           |                 |  |