

# 土砂災害防止に関する基礎調査(急傾斜地の崩壊)

表紙 概況、位置図

|         |             |
|---------|-------------|
| 自然現象の種類 | 急傾斜地の崩壊     |
| 箇所番号    | 207BN200    |
| 箇所名     | 宇部町F        |
| 所在地     | 久慈市宇部町第23地割 |
| 調査機関    | 県北広域振興局土木部  |



概況図(S=1:200,000)



位置図(S=1:25,000)

# 急傾斜地の崩壊区域調査

様式3-1 危害のおそれのある土地、著しい危害のおそれのある土地の設定図

調査年度

2024年度

急傾斜地の位置

箇所番号

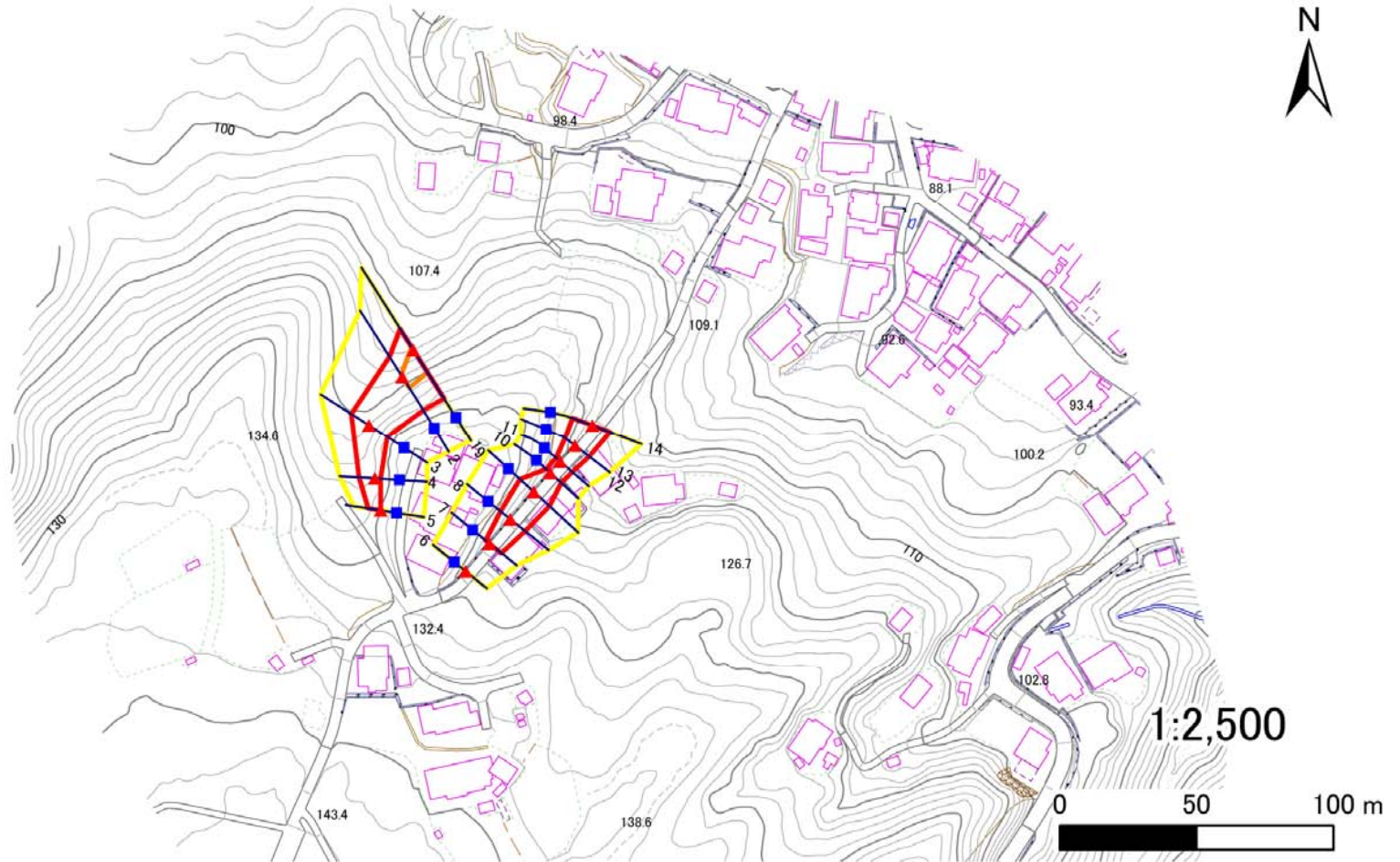
207BN200

箇所名

宇部町F

所在地

久慈市宇部町第23地割



凡例

■ 上端  
▲ 下端

— 横断測線

□ 危害のおそれのある土地の区域  
□ 著しい危害のおそれのある土地の区域

□ 土石等の移動による力が100kN/m<sup>2</sup>を超える範囲  
□ 土石等の堆積高が3mを超える範囲



# 急傾斜地の崩壊区域調書

様式3-1 危害のおそれのある土地、著しい危害のおそれのある土地の設定図(1/2)

調査年度

2024年度

急傾斜地の位置

箇所番号

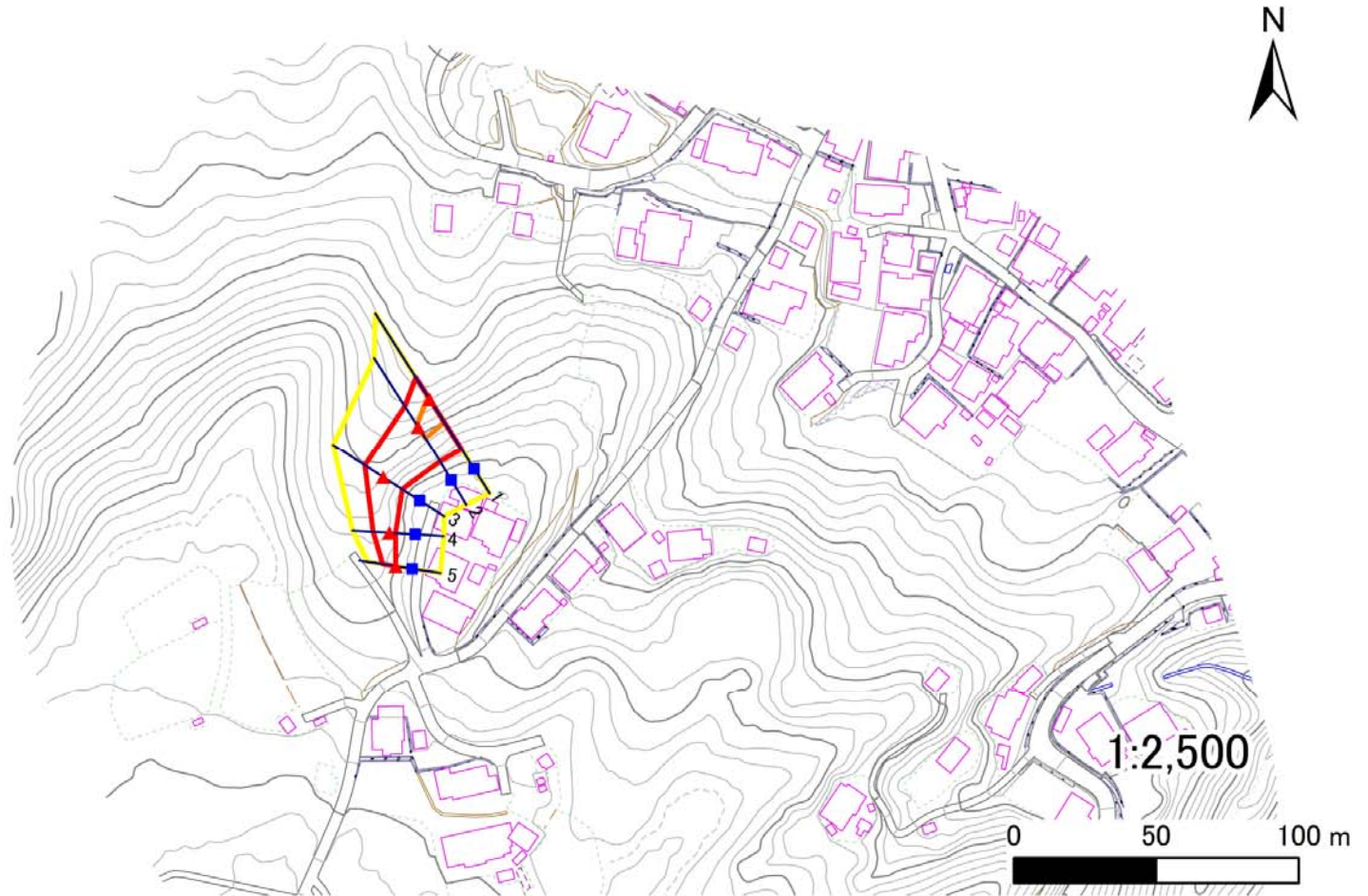
207BN200

箇所名

宇部町F

所在地

久慈市宇部町第23地割



凡例

■ 上端  
▲ 下端

— 横断測線

黄色の枠 危害のおそれのある土地の区域  
赤色の枠 著しい危害のおそれのある土地の区域

黄色の枠 危害のおそれのある土地の区域  
赤色の枠 著しい危害のおそれのある土地の区域

オレンジ色の枠 土石等の移動による力が100kN/m<sup>2</sup>を超える範囲  
赤色の枠 土石等の堆積高が3mを超える範囲

オレンジ色の枠 土石等の移動による力が100kN/m<sup>2</sup>を超える範囲  
赤色の枠 土石等の堆積高が3mを超える範囲

# 急傾斜地の崩壊区域調書

様式3-1 危害のおそれのある土地、著しい危害のおそれのある土地の設定図(2/2)

調査年度

2024年度

急傾斜地の位置

箇所番号

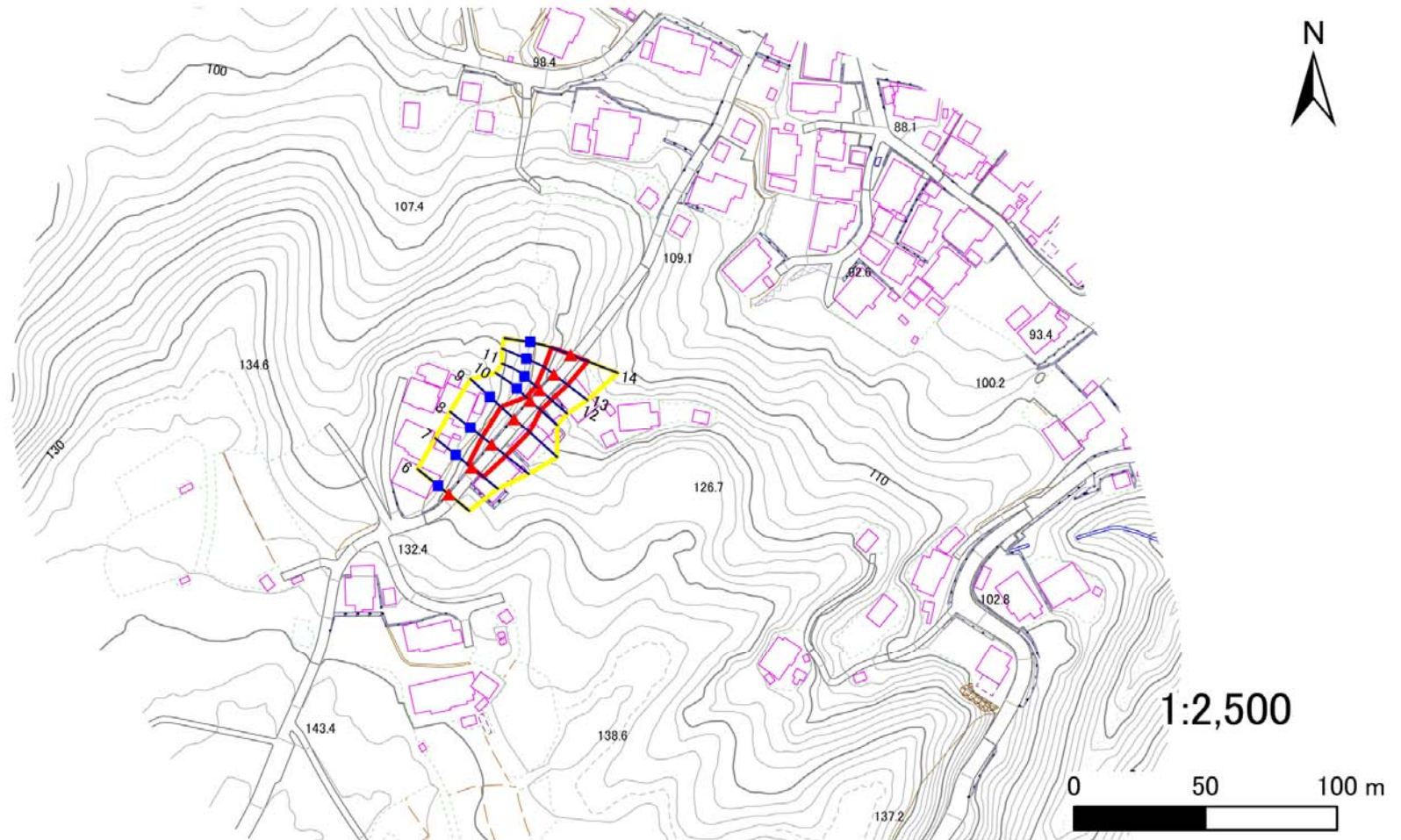
207BN200

箇所名

宇部町F

所在地

久慈市宇部町第23地割



凡例

■ 上端  
▲ 下端

— 横断測線

□ 危害のおそれのある土地の区域  
□ 著しい危害のおそれのある土地の区域

□ 土石等の移動による力が $100\text{kN/m}^2$ を超える範囲  
□ 土石等の堆積高が $3\text{m}$ を超える範囲

□ 土石等の移動による力が $100\text{kN/m}^2$ を超える範囲  
□ 土石等の堆積高が $3\text{m}$ を超える範囲

□ 土石等の移動による力が $100\text{kN/m}^2$ を超える範囲  
□ 土石等の堆積高が $3\text{m}$ を超える範囲

急傾斜地の崩壊区域調書

様式3-2 建築物に作用すると想定される衝撃に関する事項(1/1)

|      |        |
|------|--------|
| 調査年度 | 2024年度 |
|------|--------|

| 急傾斜地の位置        |                 |           |                | 箇所番号            |                | 207BN200         |           |                 | 箇所名             |           | 宇部町F           |                 | 所在地            |                | 久慈市宇部町第23地割 |                 |  |  |
|----------------|-----------------|-----------|----------------|-----------------|----------------|------------------|-----------|-----------------|-----------------|-----------|----------------|-----------------|----------------|----------------|-------------|-----------------|--|--|
| 横断<br>測線<br>番号 | 急傾斜地の下端に隣接する土地  |           |                |                 |                |                  |           |                 | 急傾斜地内           |           |                |                 |                |                |             |                 |  |  |
|                | 土石等の移動の高さと力の大きさ |           |                |                 | 土石等の堆積高さと力の大きさ |                  |           |                 | 土石等の移動の高さと力の大きさ |           |                |                 | 土石等の堆積高さと力の大きさ |                |             |                 |  |  |
|                | 区 分             | 高さ<br>(m) | 下端からの距離<br>(m) | 力の大きさ<br>(kN/㎡) | 区 分            | 下端からの水平<br>距離(m) | 高さ<br>(m) | 力の大きさ<br>(kN/㎡) | 区 分             | 高さ<br>(m) | 上端からの比高<br>(m) | 力の大きさ<br>(kN/㎡) | 区 分            | 上端からの比高<br>(m) | 高さ<br>(m)   | 力の大きさ<br>(kN/㎡) |  |  |
| 1              | 100kN/㎡を超える     | 1.00      | 0.00 ～ 1.21    | 118.25          | 3mを超える         | — ～ —            | —         | —               | 100kN/㎡を超える     | 1.00      | 11.84 ～ 17.69  | 118.25          | 3mを超える         | — ～ —          | —           | —               |  |  |
|                | それ以外            | 1.00      | 1.21 ～ 8.99    | 100.00          | それ以外           | 0.00 ～ 8.99      | 2.14      | 10.84           | それ以外            | 1.00      | 5.00 ～ 11.84   | 100.00          | それ以外           | 5.00 ～ 17.69   | 2.14        | 10.84           |  |  |
| 2              | 100kN/㎡を超える     | 1.00      | 0.00 ～ 0.84    | 112.49          | 3mを超える         | — ～ —            | —         | —               | 100kN/㎡を超える     | 1.00      | 11.20 ～ 14.26  | 112.49          | 3mを超える         | — ～ —          | —           | —               |  |  |
|                | それ以外            | 1.00      | 0.84 ～ 8.62    | 100.00          | それ以外           | 0.00 ～ 8.62      | 2.03      | 10.24           | それ以外            | 1.00      | 5.00 ～ 11.20   | 100.00          | それ以外           | 5.00 ～ 14.26   | 2.03        | 10.24           |  |  |
| 3              | 100kN/㎡を超える     | —         | — ～ —          | —               | 3mを超える         | — ～ —            | —         | —               | 100kN/㎡を超える     | —         | — ～ —          | —               | 3mを超える         | — ～ —          | —           | —               |  |  |
|                | それ以外            | 1.00      | 0.00 ～ 7.64    | 97.90           | それ以外           | 0.00 ～ 7.64      | 2.07      | 10.48           | それ以外            | 1.00      | 5.00 ～ 10.44   | 97.90           | それ以外           | 5.00 ～ 10.44   | 2.07        | 10.48           |  |  |
| 4              | 100kN/㎡を超える     | —         | — ～ —          | —               | 3mを超える         | — ～ —            | —         | —               | 100kN/㎡を超える     | —         | — ～ —          | —               | 3mを超える         | — ～ —          | —           | —               |  |  |
|                | それ以外            | 1.00      | 0.00 ～ 5.79    | 72.47           | それ以外           | 0.00 ～ 0.00      | 1.71      | 8.66            | それ以外            | 1.00      | 5.00 ～ 6.50    | 72.47           | それ以外           | 5.00 ～ 6.50    | 1.71        | 8.66            |  |  |
| 5              | 100kN/㎡を超える     | —         | — ～ —          | —               | 3mを超える         | — ～ —            | —         | —               | 100kN/㎡を超える     | —         | — ～ —          | —               | 3mを超える         | — ～ —          | —           | —               |  |  |
|                | それ以外            | 1.00      | 0.00 ～ 4.67    | 58.19           | それ以外           | 0.00 ～ 4.67      | 1.84      | 9.31            | それ以外            | 1.00      | 5.00 ～ 5.00    | 58.19           | それ以外           | 5.00 ～ 5.00    | 1.84        | 9.31            |  |  |
| 6              | 100kN/㎡を超える     | —         | — ～ —          | —               | 3mを超える         | — ～ —            | —         | —               | 100kN/㎡を超える     | —         | — ～ —          | —               | 3mを超える         | — ～ —          | —           | —               |  |  |
|                | それ以外            | —         | — ～ —          | —               | それ以外           | — ～ —            | —         | —               | それ以外            | —         | — ～ —          | —               | それ以外           | — ～ —          | —           | —               |  |  |
| 7              | 100kN/㎡を超える     | —         | — ～ —          | —               | 3mを超える         | — ～ —            | —         | —               | 100kN/㎡を超える     | —         | — ～ —          | —               | 3mを超える         | — ～ —          | —           | —               |  |  |
|                | それ以外            | 1.00      | 0.00 ～ 5.66    | 70.77           | それ以外           | 0.00 ～ 5.66      | 1.83      | 9.25            | それ以外            | 1.00      | 5.00 ～ 6.40    | 70.77           | それ以外           | 5.00 ～ 6.40    | 1.83        | 9.25            |  |  |
| 8              | 100kN/㎡を超える     | —         | — ～ —          | —               | 3mを超える         | — ～ —            | —         | —               | 100kN/㎡を超える     | —         | — ～ —          | —               | 3mを超える         | — ～ —          | —           | —               |  |  |
|                | それ以外            | 1.00      | 0.00 ～ 7.01    | 88.87           | それ以外           | 0.00 ～ 7.01      | 1.87      | 9.47            | それ以外            | 1.00      | 5.00 ～ 9.00    | 88.87           | それ以外           | 5.00 ～ 9.00    | 1.87        | 9.47            |  |  |
| 9              | 100kN/㎡を超える     | 1.00      | 0.00 ～ 0.05    | 100.76          | 3mを超える         | — ～ —            | —         | —               | 100kN/㎡を超える     | 1.00      | 10.86 ～ 11.00  | 100.76          | 3mを超える         | — ～ —          | —           | —               |  |  |
|                | それ以外            | 1.00      | 0.05 ～ 7.84    | 100.00          | それ以外           | 0.00 ～ 7.84      | 1.88      | 9.51            | それ以外            | 1.00      | 5.00 ～ 10.86   | 100.00          | それ以外           | 5.00 ～ 11.00   | 1.88        | 9.51            |  |  |
| 10             | 100kN/㎡を超える     | —         | — ～ —          | —               | 3mを超える         | — ～ —            | —         | —               | 100kN/㎡を超える     | —         | — ～ —          | —               | 3mを超える         | — ～ —          | —           | —               |  |  |
|                | それ以外            | 1.00      | 0.00 ～ 5.51    | 68.73           | それ以外           | 0.00 ～ 5.51      | 2.01      | 10.15           | それ以外            | 1.00      | 5.00 ～ 6.96    | 68.73           | それ以外           | 5.00 ～ 6.96    | 2.01        | 10.15           |  |  |
| 11             | 100kN/㎡を超える     | —         | — ～ —          | —               | 3mを超える         | — ～ —            | —         | —               | 100kN/㎡を超える     | —         | — ～ —          | —               | 3mを超える         | — ～ —          | —           | —               |  |  |
|                | それ以外            | 1.00      | 0.00 ～ 5.80    | 72.52           | それ以外           | 0.00 ～ 5.80      | 1.90      | 9.59            | それ以外            | 1.00      | 5.00 ～ 6.85    | 72.52           | それ以外           | 5.00 ～ 6.85    | 1.90        | 9.59            |  |  |
| 12             | 100kN/㎡を超える     | —         | — ～ —          | —               | 3mを超える         | — ～ —            | —         | —               | 100kN/㎡を超える     | —         | — ～ —          | —               | 3mを超える         | — ～ —          | —           | —               |  |  |
|                | それ以外            | 1.00      | 0.00 ～ 6.55    | 82.52           | それ以外           | 0.00 ～ 0.00      | 1.66      | 8.38            | それ以外            | 1.00      | 5.00 ～ 8.00    | 82.52           | それ以外           | 5.00 ～ 8.00    | 1.66        | 8.38            |  |  |
| 13             | 100kN/㎡を超える     | —         | — ～ —          | —               | 3mを超える         | — ～ —            | —         | —               | 100kN/㎡を超える     | —         | — ～ —          | —               | 3mを超える         | — ～ —          | —           | —               |  |  |
|                | それ以外            | 1.00      | 0.00 ～ 6.55    | 82.52           | それ以外           | 0.00 ～ 0.00      | 1.66      | 8.38            | それ以外            | 1.00      | 5.00 ～ 8.00    | 82.52           | それ以外           | 5.00 ～ 8.00    | 1.66        | 8.38            |  |  |
| 14             | 100kN/㎡を超える     | —         | — ～ —          | —               | 3mを超える         | — ～ —            | —         | —               | 100kN/㎡を超える     | —         | — ～ —          | —               | 3mを超える         | — ～ —          | —           | —               |  |  |
|                | それ以外            | 1.00      | 0.00 ～ 7.00    | 88.80           | それ以外           | 0.00 ～ 0.00      | 1.59      | 8.05            | それ以外            | 1.00      | 5.00 ～ 9.60    | 88.80           | それ以外           | 5.00 ～ 9.60    | 1.59        | 8.05            |  |  |
|                | 100kN/㎡を超える     |           | ～              |                 | 3mを超える         | ～                |           |                 | 100kN/㎡を超える     |           | ～              |                 | 3mを超える         | ～              |             |                 |  |  |
|                | それ以外            |           | ～              |                 | それ以外           | ～                |           |                 | それ以外            |           | ～              |                 | それ以外           | ～              |             |                 |  |  |