

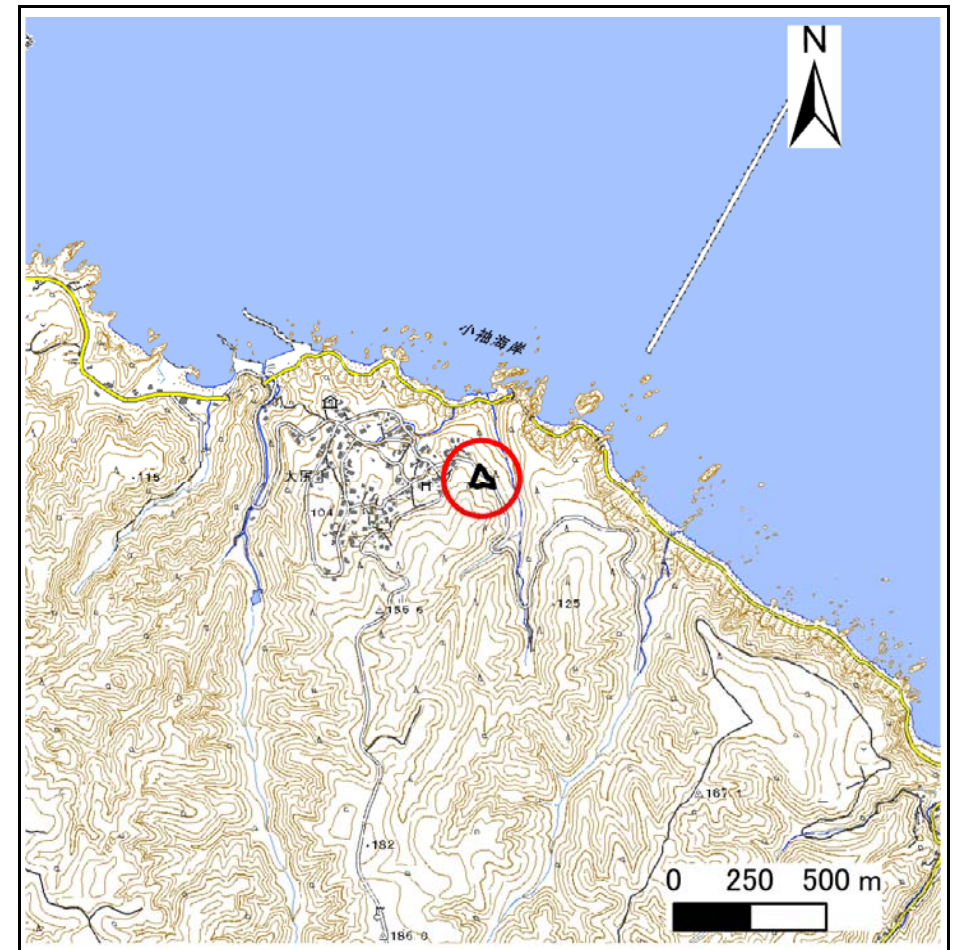
# 土砂災害防止に関する基礎調査(急傾斜地の崩壊)

表紙 概況、位置図

自然現象の種類	急傾斜地の崩壊
箇所番号	207BN190-1
箇所名	長内町J
所在地	久慈市長内町第45地割
調査機関	県北広域振興局土木部



概況図(S=1:200,000)



位置図(S=1:25,000)

# 急傾斜地の崩壊区域調書

様式3-1 危害のおそれのある土地、著しい危害のおそれのある土地の設定図

調査年度

2024年度

急傾斜地の位置

箇所番号

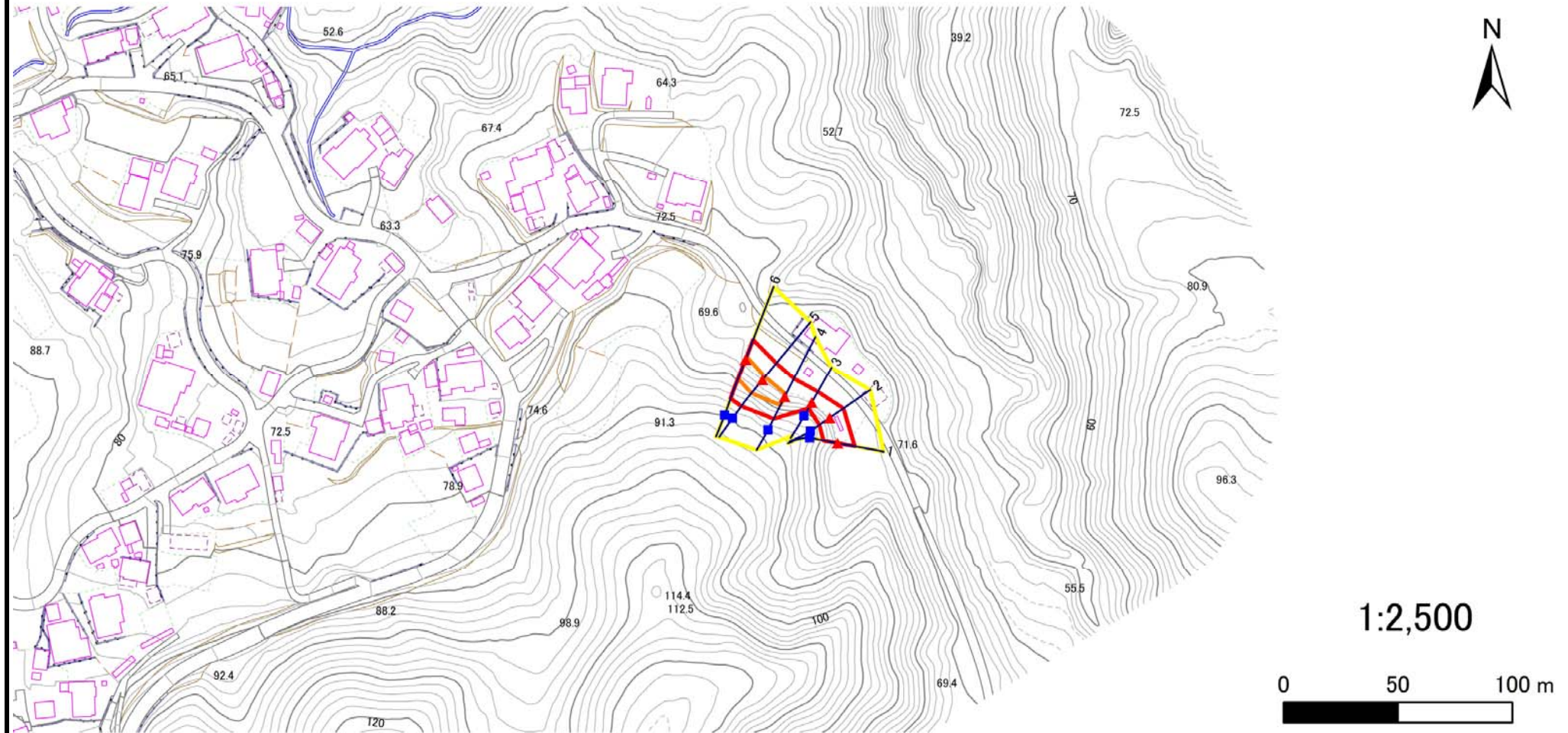
207BN190-1

箇所名

長内町J

所在地

久慈市長内町第45地割



凡例

■ 上端  
▲ 下端

— 横断測線

黄色の枠  
赤色の枠

危害のおそれのある土地の区域  
著しい危害のおそれのある土地の区域

黄色の枠  
赤色の枠

土石等の移動による力が $100\text{kN/m}^2$ を超える範囲  
土石等の堆積高が $3\text{m}$ を超える範囲



急傾斜地の崩壊区域調書

様式3-2 建築物に作用すると想定される衝撃に関する事項(1/1)

調査年度	2024年度
------	--------

急傾斜地の位置		箇所番号		207BN190-1		箇所名		長内町J		所在地		久慈市長内町第45地割				
横断 測線 番号	急傾斜地の下端に隣接する土地								急傾斜地内							
	土石等の移動の高さと力の大きさ				土石等の堆積高さと力の大きさ				土石等の移動の高さと力の大きさ				土石等の堆積高さと力の大きさ			
	区 分	高さ (m)	下端からの距離 (m)	力の大きさ (kN/㎡)	区 分	下端からの水平 距離(m)	高さ (m)	力の大きさ (kN/㎡)	区 分	高さ (m)	上端からの比高 (m)	力の大きさ (kN/㎡)	区 分	上端からの比高 (m)	高さ (m)	力の大きさ (kN/㎡)
1	100kN/㎡を超える	—	— ～ —	—	3mを超える	— ～ —	—	—	100kN/㎡を超える	—	— ～ —	—	3mを超える	— ～ —	—	—
	それ以外	1.00	0.00 ～ 7.63	97.76	それ以外	0.00 ～ 7.63	2.25	11.39	それ以外	1.00	5.00 ～ 10.23	97.76	それ以外	5.00 ～ 10.23	2.25	11.39
2	100kN/㎡を超える	—	— ～ —	—	3mを超える	— ～ —	—	—	100kN/㎡を超える	—	— ～ —	—	3mを超える	— ～ —	—	—
	それ以外	1.00	0.00 ～ 7.26	92.38	それ以外	0.00 ～ 7.26	2.50	12.61	それ以外	1.00	5.00 ～ 10.75	92.38	それ以外	5.00 ～ 10.75	2.50	12.61
3	100kN/㎡を超える	—	— ～ —	—	3mを超える	— ～ —	—	—	100kN/㎡を超える	—	— ～ —	—	3mを超える	— ～ —	—	—
	それ以外	1.00	0.00 ～ 5.44	67.85	それ以外	0.00 ～ 5.44	2.22	11.20	それ以外	1.00	5.00 ～ 8.75	67.85	それ以外	5.00 ～ 8.75	2.22	11.20
4	100kN/㎡を超える	1.00	0.00 ～ 1.18	117.88	3mを超える	— ～ —	—	—	100kN/㎡を超える	1.00	10.99 ～ 14.70	117.88	3mを超える	— ～ —	—	—
	それ以外	1.00	1.18 ～ 8.97	100.00	それ以外	0.00 ～ 8.97	2.35	11.86	それ以外	1.00	5.00 ～ 10.99	100.00	それ以外	5.00 ～ 14.70	2.35	11.86
5	100kN/㎡を超える	1.00	0.00 ～ 1.69	125.82	3mを超える	— ～ —	—	—	100kN/㎡を超える	1.00	10.53 ～ 16.40	125.82	3mを超える	— ～ —	—	—
	それ以外	1.00	1.69 ～ 9.47	100.00	それ以外	0.00 ～ 9.47	2.38	12.01	それ以外	1.00	5.00 ～ 10.53	100.00	それ以外	5.00 ～ 16.40	2.38	12.01
6	100kN/㎡を超える	1.00	0.00 ～ 1.42	121.63	3mを超える	— ～ —	—	—	100kN/㎡を超える	1.00	11.08 ～ 16.96	121.63	3mを超える	— ～ —	—	—
	それ以外	1.00	1.42 ～ 9.21	100.00	それ以外	0.00 ～ 9.21	2.21	11.19	それ以外	1.00	5.00 ～ 11.08	100.00	それ以外	5.00 ～ 16.96	2.21	11.19
	100kN/㎡を超える		～		3mを超える	～			100kN/㎡を超える		～		3mを超える	～		
	それ以外		～		それ以外	～			それ以外		～		それ以外	～		
	100kN/㎡を超える		～		3mを超える	～			100kN/㎡を超える		～		3mを超える	～		
	それ以外		～		それ以外	～			それ以外		～		それ以外	～		
	100kN/㎡を超える		～		3mを超える	～			100kN/㎡を超える		～		3mを超える	～		
	それ以外		～		それ以外	～			それ以外		～		それ以外	～		
	100kN/㎡を超える		～		3mを超える	～			100kN/㎡を超える		～		3mを超える	～		
	それ以外		～		それ以外	～			それ以外		～		それ以外	～		
	100kN/㎡を超える		～		3mを超える	～			100kN/㎡を超える		～		3mを超える	～		
	それ以外		～		それ以外	～			それ以外		～		それ以外	～		
	100kN/㎡を超える		～		3mを超える	～			100kN/㎡を超える		～		3mを超える	～		
	それ以外		～		それ以外	～			それ以外		～		それ以外	～		
	100kN/㎡を超える		～		3mを超える	～			100kN/㎡を超える		～		3mを超える	～		
	それ以外		～		それ以外	～			それ以外		～		それ以外	～		