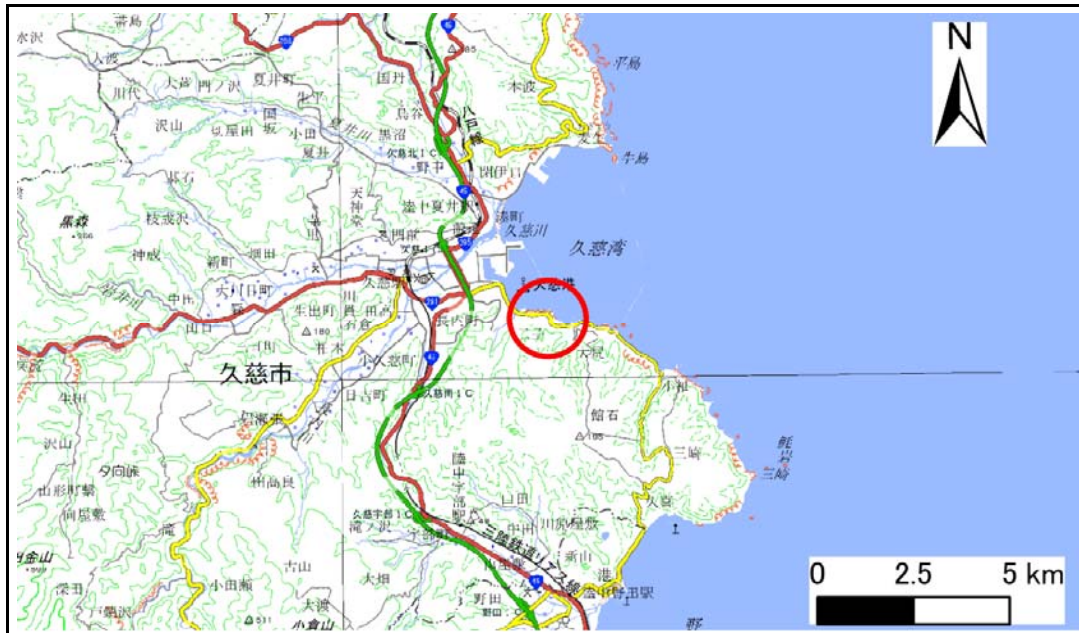


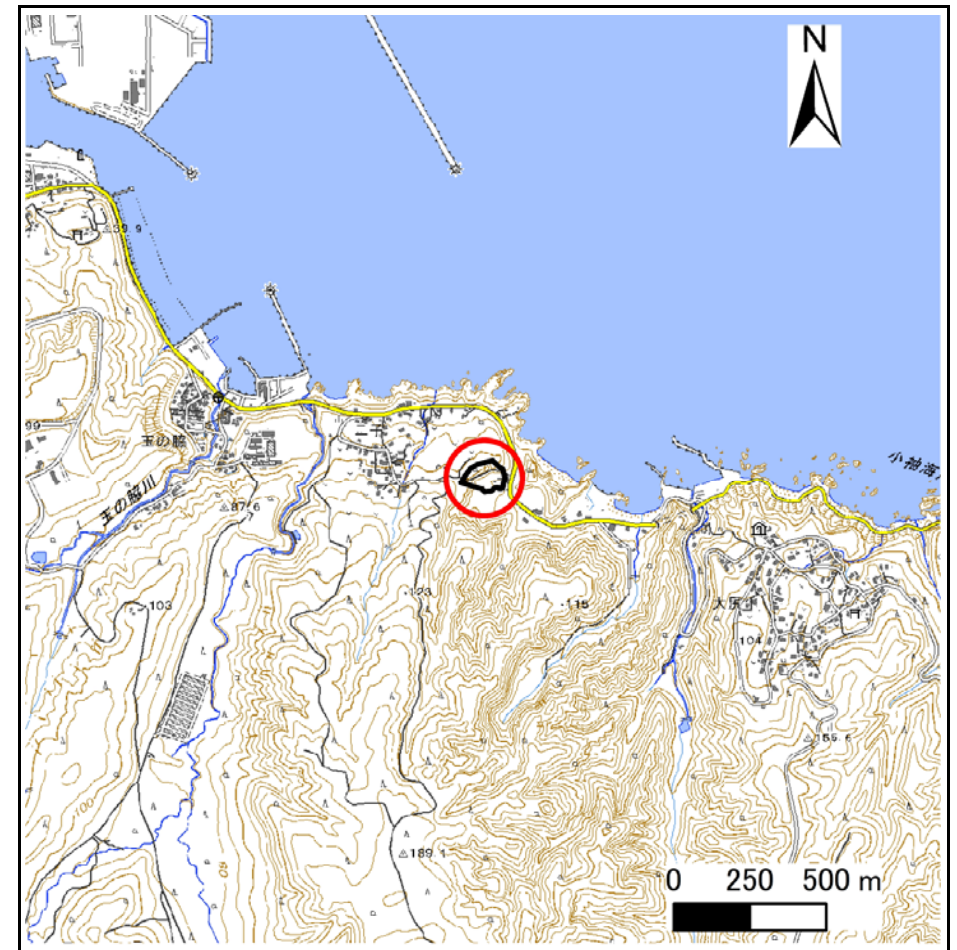
# 土砂災害防止に関する基礎調査(急傾斜地の崩壊)

表紙 概況、位置図

自然現象の種類	急傾斜地の崩壊
箇所番号	207BN167-1
箇所名	長内町C
所在地	久慈市長内町第44地割
調査機関	県北広域振興局土木部



概況図(S=1:200,000)



位置図(S=1:25,000)

# 急傾斜地の崩壊区域調書

様式3-1 危害のおそれのある土地、著しい危害のおそれのある土地の設定図

調査年度

2024年度

急傾斜地の位置

箇所番号

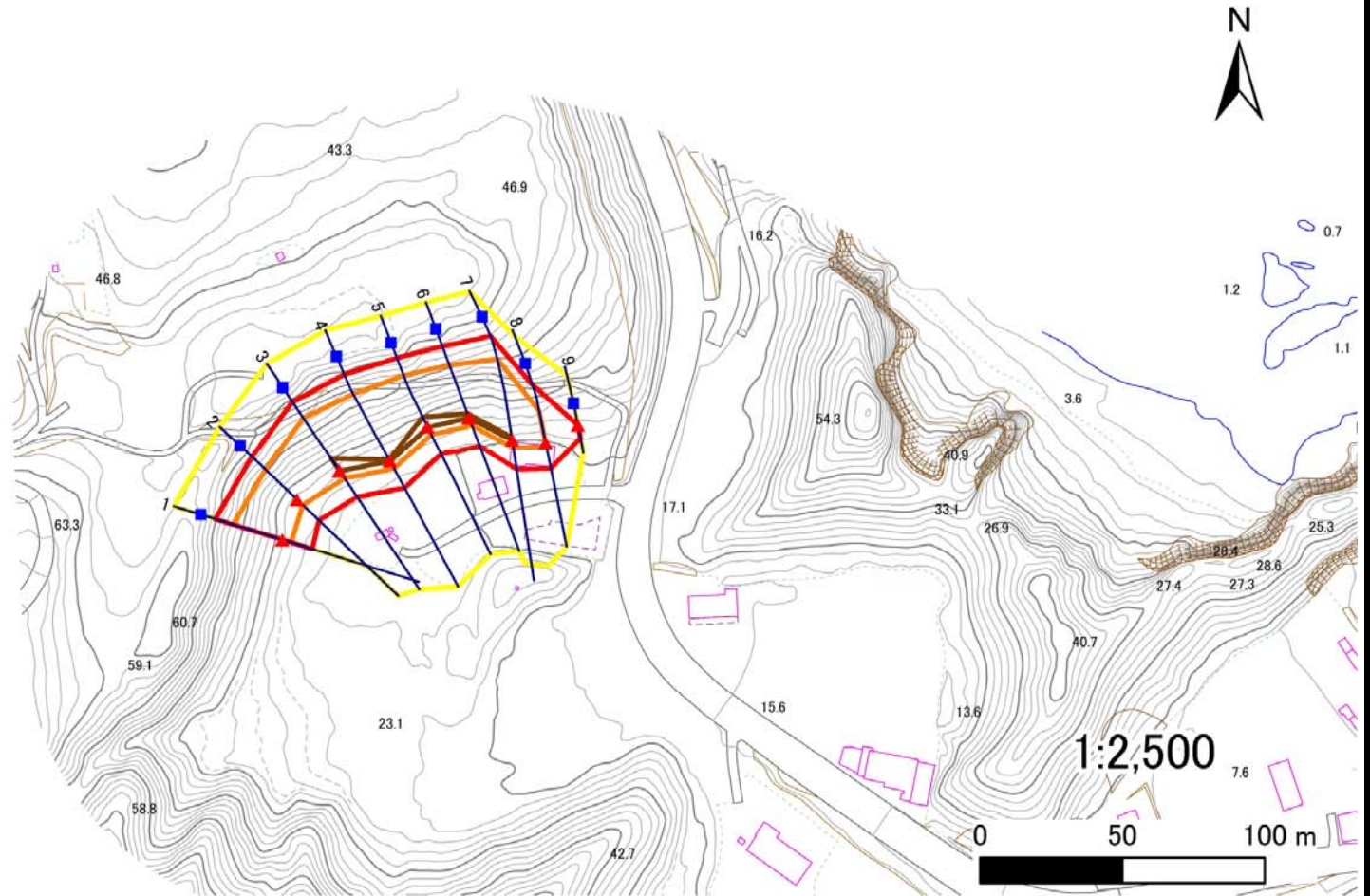
207BN167-1

箇所名

長内町C

所在地

久慈市長内町第44地割



凡例

■ 上端  
▲ 下端

— 横断測線

黄色の枠  
赤色の枠

危害のおそれのある土地の区域  
著しい危害のおそれのある土地の区域

黄色の枠  
赤色の枠

土石等の移動による力が $100\text{kN/m}^2$ を超える範囲  
土石等の堆積高が $3\text{m}$ を超える範囲

急傾斜地の崩壊区域調書

様式3-2 建築物に作用すると想定される衝撃に関する事項(1/1)

様式3－2 建築物に作用すると想定される衝撃に関する事項(1/1)												調査年度		2024年度		
急傾斜地の位置		箇所番号		207BN167-1		箇所名		長内町C		所在地		久慈市長内町第44地割				
横断 測線 番号	急傾斜地の下端に隣接する土地									急傾斜地内						
	土石等の移動の高さと力の大きさ				土石等の堆積高さと力の大きさ				土石等の移動の高さと力の大きさ				土石等の堆積高さと力の大きさ			
	区 分	高さ (m)	下端からの距離 (m)	力の大きさ (kN/㎡)	区 分	下端からの水平 距離(m)	高さ (m)	力の大きさ (kN/㎡)	区 分	高さ (m)	上端からの比高 (m)	力の大きさ (kN/㎡)	区 分	上端からの比高 (m)	高さ (m)	力の大きさ (kN/㎡)
1	100kN/㎡を超える	1.00	0.00 ～ 3.18	150.87	3mを超える	0.00 ～ 0.54	3.33	16.85	100kN/㎡を超える	1.00	11.28 ～ 28.57	150.87	3mを超える	25.00 ～ 28.57	3.33	16.85
	それ以外	1.00	3.18 ～ 10.97	100.00	それ以外	0.54 ～ 10.97	3.00	15.16	それ以外	1.00	5.00 ～ 11.28	100.00	それ以外	5.00 ～ 25.00	3.00	15.16
2	100kN/㎡を超える	1.00	0.00 ～ 2.90	145.89	3mを超える	－ ～ －	－	－	100kN/㎡を超える	1.00	10.90 ～ 24.50	145.89	3mを超える	－ ～ －	－	－
	それ以外	1.00	2.90 ～ 10.68	100.00	それ以外	0.00 ～ 10.68	2.88	14.58	それ以外	1.00	5.00 ～ 10.90	100.00	それ以外	5.00 ～ 24.50	2.88	14.58
3	100kN/㎡を超える	1.00	0.00 ～ 3.30	152.85	3mを超える	0.00 ～ 0.25	3.14	15.86	100kN/㎡を超える	1.00	10.61 ～ 29.27	152.85	3mを超える	25.00 ～ 29.27	3.14	15.86
	それ以外	1.00	3.30 ～ 11.08	100.00	それ以外	0.25 ～ 11.08	3.00	15.16	それ以外	1.00	5.00 ～ 10.61	100.00	それ以外	5.00 ～ 25.00	3.00	15.16
4	100kN/㎡を超える	1.00	0.00 ～ 3.14	150.14	3mを超える	0.00 ～ 0.20	3.10	15.67	100kN/㎡を超える	1.00	10.56 ～ 30.38	150.14	3mを超える	30.00 ～ 30.38	3.10	15.67
	それ以外	1.00	3.14 ～ 10.93	100.00	それ以外	0.20 ～ 10.93	3.00	15.16	それ以外	1.00	5.00 ～ 10.56	100.00	それ以外	5.00 ～ 30.00	3.00	15.16
5	100kN/㎡を超える	1.00	0.00 ～ 3.24	151.82	3mを超える	0.00 ～ 0.40	3.23	16.33	100kN/㎡を超える	1.00	10.84 ～ 28.21	151.82	3mを超える	25.00 ～ 28.21	3.23	16.33
	それ以外	1.00	3.24 ～ 11.02	100.00	それ以外	0.40 ～ 11.02	3.00	15.16	それ以外	1.00	5.00 ～ 10.84	100.00	それ以外	5.00 ～ 25.00	3.00	15.16
6	100kN/㎡を超える	1.00	0.00 ～ 3.02	148.09	3mを超える	0.00 ～ 0.16	3.09	15.61	100kN/㎡を超える	1.00	10.54 ～ 26.11	148.09	3mを超える	25.00 ～ 26.11	3.09	15.61
	それ以外	1.00	3.02 ～ 10.81	100.00	それ以外	0.16 ～ 10.81	3.00	15.16	それ以外	1.00	5.00 ～ 10.54	100.00	それ以外	5.00 ～ 25.00	3.00	15.16
7	100kN/㎡を超える	1.00	0.00 ～ 2.90	146.05	3mを超える	0.00 ～ 0.03	3.01	15.23	100kN/㎡を超える	1.00	10.76 ～ 30.61	146.05	3mを超える	30.00 ～ 30.61	3.01	15.23
	それ以外	1.00	2.90 ～ 10.69	100.00	それ以外	0.03 ～ 10.69	3.00	15.16	それ以外	1.00	5.00 ～ 10.76	100.00	それ以外	5.00 ～ 30.00	3.00	15.16
8	100kN/㎡を超える	1.00	0.00 ～ 1.64	125.08	3mを超える	－ ～ －	－	－	100kN/㎡を超える	1.00	11.15 ～ 18.59	125.08	3mを超える	－ ～ －	－	－
	それ以外	1.00	1.64 ～ 9.42	100.00	それ以外	0.00 ～ 9.42	2.21	11.15	それ以外	1.00	5.00 ～ 11.15	100.00	それ以外	5.00 ～ 18.59	2.21	11.15
9	100kN/㎡を超える	－	－ ～ －	－	3mを超える	－ ～ －	－	－	100kN/㎡を超える	－	－ ～ －	－	3mを超える	－ ～ －	－	－
	それ以外	1.00	0.00 ～ 4.72	58.78	それ以外	0.00 ～ 0.00	1.65	8.32	それ以外	1.00	5.00 ～ 5.00	58.78	それ以外	5.00 ～ 5.00	1.65	8.32
	100kN/㎡を超える		～		3mを超える	～			100kN/㎡を超える		～		3mを超える	～		
	それ以外		～		それ以外	～			それ以外		～		それ以外	～		
	100kN/㎡を超える		～		3mを超える	～			100kN/㎡を超える		～		3mを超える	～		
	それ以外		～		それ以外	～			それ以外		～		それ以外	～		
	100kN/㎡を超える		～		3mを超える	～			100kN/㎡を超える		～		3mを超える	～		
	それ以外		～		それ以外	～			それ以外		～		それ以外	～		
	100kN/㎡を超える		～		3mを超える	～			100kN/㎡を超える		～		3mを超える	～		
	それ以外		～		それ以外	～			それ以外		～		それ以外	～		
	100kN/㎡を超える		～		3mを超える	～			100kN/㎡を超える		～		3mを超える	～		
	それ以外		～		それ以外	～			それ以外		～		それ以外	～		