

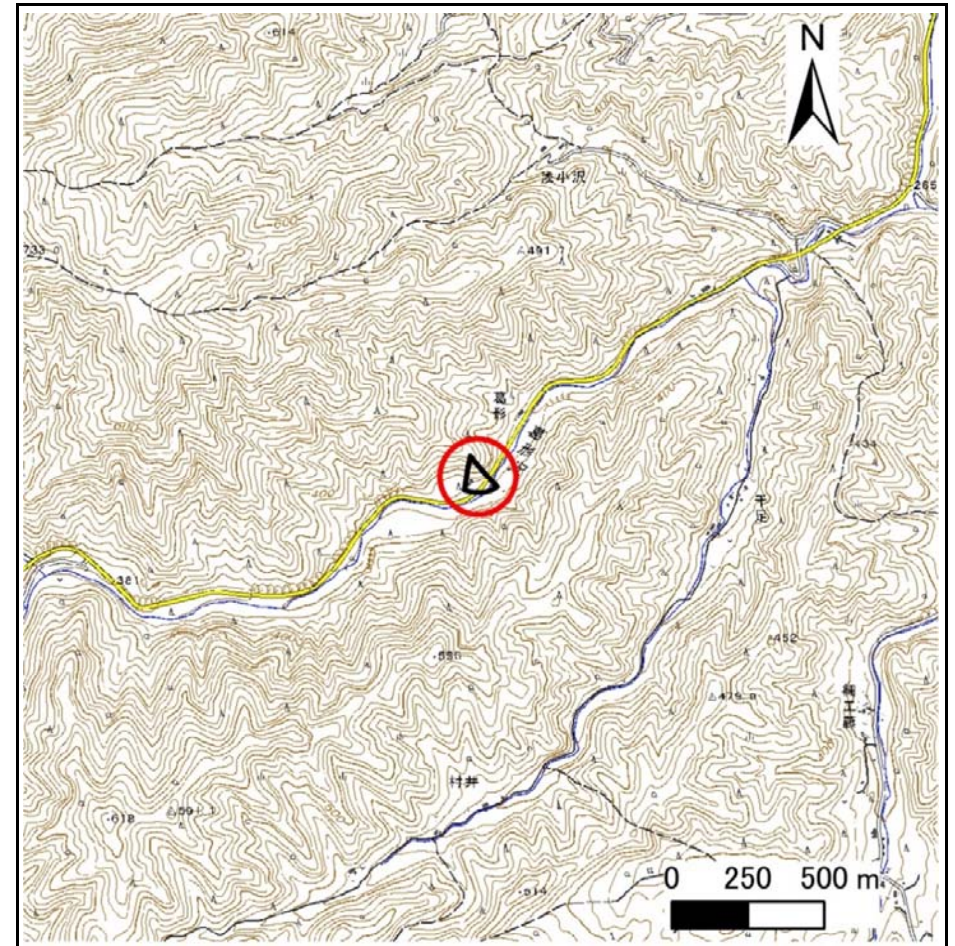
土砂災害防止に関する基礎調査(急傾斜地の崩壊)

表紙 概況、位置図

自然現象の種類	急傾斜地の崩壊
箇所番号	207BN147-2
箇所名	木売内B
所在地	久慈市山根町木売内第4地割
調査機関	県北広域振興局土木部



概況図(S=1:200,000)



位置図(S=1:25,000)

急傾斜地の崩壊区域調査

様式3-1 危害のおそれのある土地、著しい危害のおそれのある土地の設定図

調査年度

2024年度

急傾斜地の位置

箇所番号

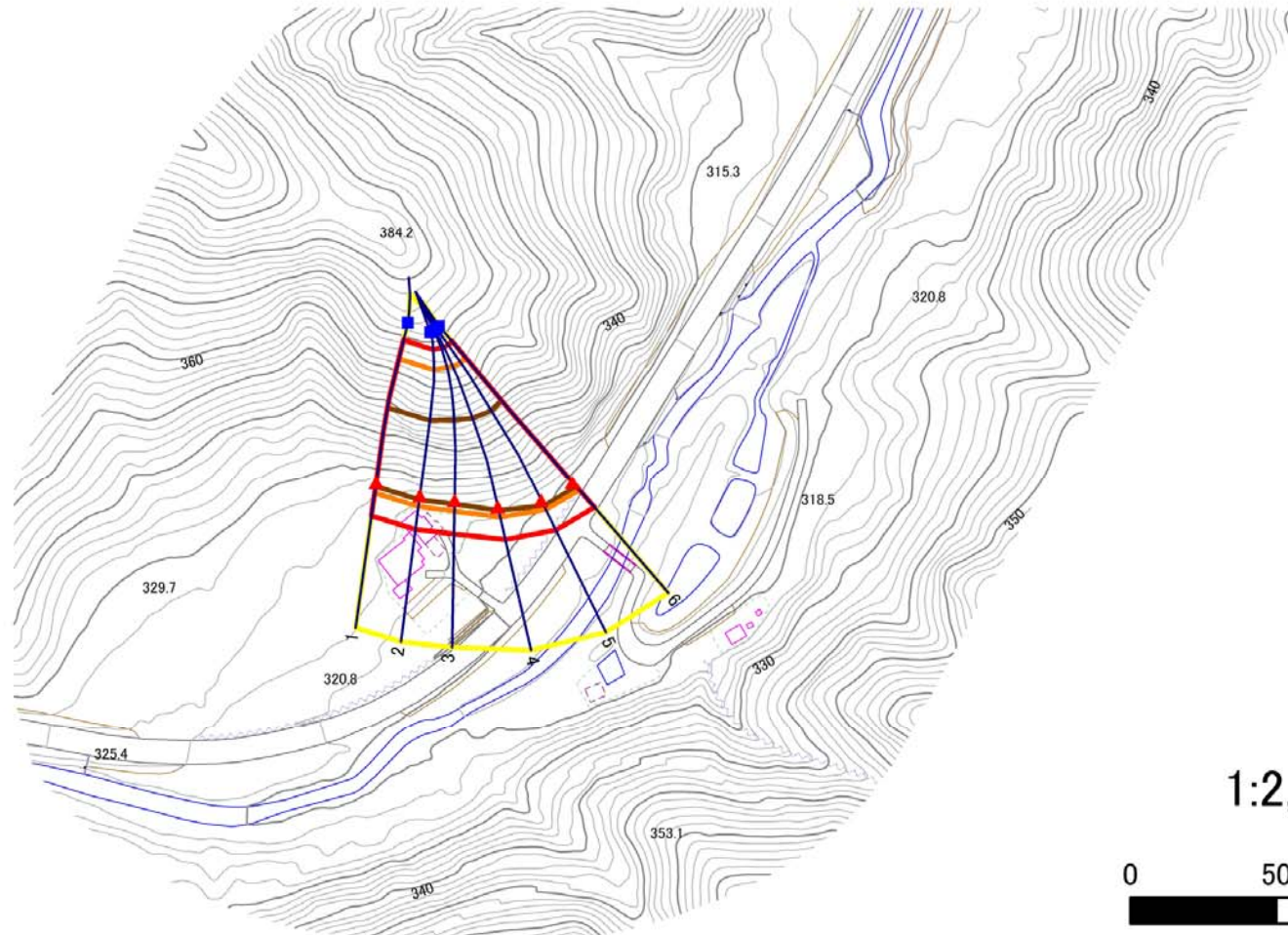
207BN147-2

箇所名

木売内B

所在地

久慈市山根町木売内第4地割



1:2,500

0 50 100 m

凡例

■ 上端
▲ 下端

— 横断測線

黄色 危険のおそれのある土地の区域
赤色 著しい危険のおそれのある土地の区域

黄色 危険のおそれのある土地の区域
赤色 著しい危険のおそれのある土地の区域

黄色 土石等の移動による力が100kN/m²を超える範囲
赤色 土石等の堆積高が3mを超える範囲

黄色 土石等の移動による力が100kN/m²を超える範囲
赤色 土石等の堆積高が3mを超える範囲

急傾斜地の崩壊区域調書

様式3-2 建築物に作用すると想定される衝撃に関する事項(1/1)

調査年度	2024年度
------	--------

急傾斜地の位置				箇所番号		207BN147-2		箇所名		木売内B		所在地		久慈市山根町木売内第4地割			
横断 測線 番号	急傾斜地の下端に隣接する土地								急傾斜地内								
	土石等の移動の高さと力の大きさ				土石等の堆積高さと力の大きさ				土石等の移動の高さと力の大きさ				土石等の堆積高さと力の大きさ				
	区 分	高さ (m)	下端からの距離 (m)	力の大きさ (kN/㎡)	区 分	下端からの水平 距離(m)	高さ (m)	力の大きさ (kN/㎡)	区 分	高さ (m)	上端からの比高 (m)	力の大きさ (kN/㎡)	区 分	上端からの比高 (m)	高さ (m)	力の大きさ (kN/㎡)	
1	100kN/㎡を超える	1.00	0.00 ～ 3.89	163.46	3mを超える	0.00 ～ 1.54	3.80	19.19	100kN/㎡を超える	1.00	10.66 ～ 46.64	163.46	3mを超える	25.00 ～ 46.64	3.80	19.19	
	それ以外	1.00	3.89 ～ 11.68	100.00	それ以外	1.54 ～ 11.68	3.00	15.16	それ以外	1.00	5.00 ～ 10.66	100.00	それ以外	5.00 ～ 25.00	3.00	15.16	
2	100kN/㎡を超える	1.00	0.00 ～ 3.87	163.16	3mを超える	0.00 ～ 1.52	3.78	19.10	100kN/㎡を超える	1.00	10.63 ～ 46.59	163.16	3mを超える	25.00 ～ 46.59	3.78	19.10	
	それ以外	1.00	3.87 ～ 11.66	100.00	それ以外	1.52 ～ 11.66	3.00	15.16	それ以外	1.00	5.00 ～ 10.63	100.00	それ以外	5.00 ～ 25.00	3.00	15.16	
3	100kN/㎡を超える	1.00	0.00 ～ 3.81	162.02	3mを超える	0.00 ～ 1.44	3.72	18.81	100kN/㎡を超える	1.00	10.55 ～ 47.09	162.02	3mを超える	25.00 ～ 47.09	3.72	18.81	
	それ以外	1.00	3.81 ～ 11.60	100.00	それ以外	1.44 ～ 11.60	3.00	15.16	それ以外	1.00	5.00 ～ 10.55	100.00	それ以外	5.00 ～ 25.00	3.00	15.16	
4	100kN/㎡を超える	1.00	0.00 ～ 3.71	160.12	3mを超える	0.00 ～ 1.33	3.65	18.44	100kN/㎡を超える	1.00	10.53 ～ 49.11	160.12	3mを超える	25.00 ～ 49.11	3.65	18.44	
	それ以外	1.00	3.71 ～ 11.49	100.00	それ以外	1.33 ～ 11.49	3.00	15.16	それ以外	1.00	5.00 ～ 10.53	100.00	それ以外	5.00 ～ 25.00	3.00	15.16	
5	100kN/㎡を超える	1.00	0.00 ～ 3.64	158.88	3mを超える	0.00 ～ 2.17	3.99	20.15	100kN/㎡を超える	1.00	10.55 ～ 51.23	158.88	3mを超える	25.00 ～ 51.23	3.99	20.15	
	それ以外	1.00	3.64 ～ 11.42	100.00	それ以外	2.17 ～ 11.42	3.00	15.16	それ以外	1.00	5.00 ～ 10.55	100.00	それ以外	5.00 ～ 25.00	3.00	15.16	
6	100kN/㎡を超える	1.00	0.00 ～ 3.68	159.69	3mを超える	0.00 ～ 2.20	4.00	20.23	100kN/㎡を超える	1.00	10.54 ～ 52.81	159.69	3mを超える	25.00 ～ 52.81	4.00	20.23	
	それ以外	1.00	3.68 ～ 11.47	100.00	それ以外	2.20 ～ 11.47	3.00	15.16	それ以外	1.00	5.00 ～ 10.54	100.00	それ以外	5.00 ～ 25.00	3.00	15.16	
	100kN/㎡を超える		～		3mを超える	～			100kN/㎡を超える		～		3mを超える	～			
	それ以外		～		それ以外	～			それ以外		～		それ以外	～			
	100kN/㎡を超える		～		3mを超える	～			100kN/㎡を超える		～		3mを超える	～			
	それ以外		～		それ以外	～			それ以外		～		それ以外	～			
	100kN/㎡を超える		～		3mを超える	～			100kN/㎡を超える		～		3mを超える	～			
	それ以外		～		それ以外	～			それ以外		～		それ以外	～			
	100kN/㎡を超える		～		3mを超える	～			100kN/㎡を超える		～		3mを超える	～			
	それ以外		～		それ以外	～			それ以外		～		それ以外	～			
	100kN/㎡を超える		～		3mを超える	～			100kN/㎡を超える		～		3mを超える	～			
	それ以外		～		それ以外	～			それ以外		～		それ以外	～			
	100kN/㎡を超える		～		3mを超える	～			100kN/㎡を超える		～		3mを超える	～			
	それ以外		～		それ以外	～			それ以外		～		それ以外	～			
	100kN/㎡を超える		～		3mを超える	～			100kN/㎡を超える		～		3mを超える	～			
	それ以外		～		それ以外	～			それ以外		～		それ以外	～			
	100kN/㎡を超える		～		3mを超える	～			100kN/㎡を超える		～		3mを超える	～			
	それ以外		～		それ以外	～			それ以外		～		それ以外	～			