

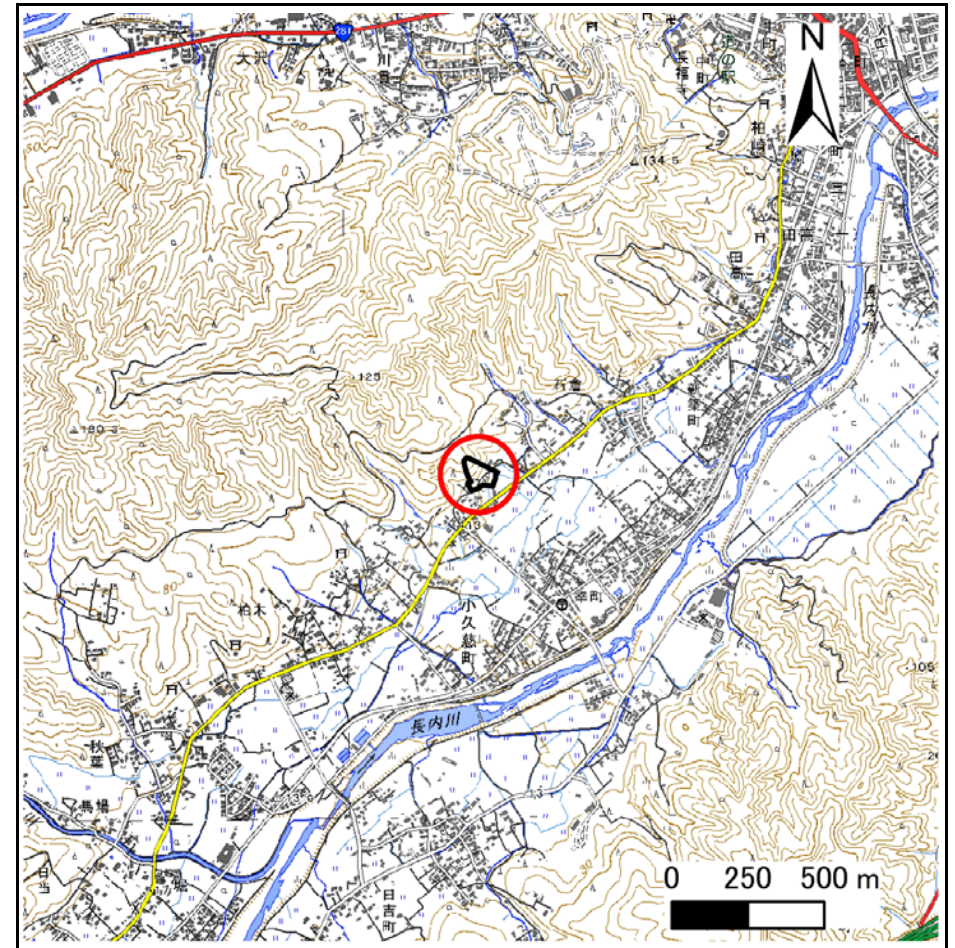
土砂災害防止に関する基礎調査(急傾斜地の崩壊)

表紙 概況、位置図

自然現象の種類	急傾斜地の崩壊
箇所番号	207BN133-3
箇所名	小久慈町F
所在地	久慈市小久慈町第31地割
調査機関	県北広域振興局土木部



概況図(S=1:200,000)



位置図(S=1:25,000)

急傾斜地の崩壊区域調書

様式3-1 危害のおそれのある土地、著しい危害のおそれのある土地の設定図

調査年度

2024年度

急傾斜地の位置

箇所番号

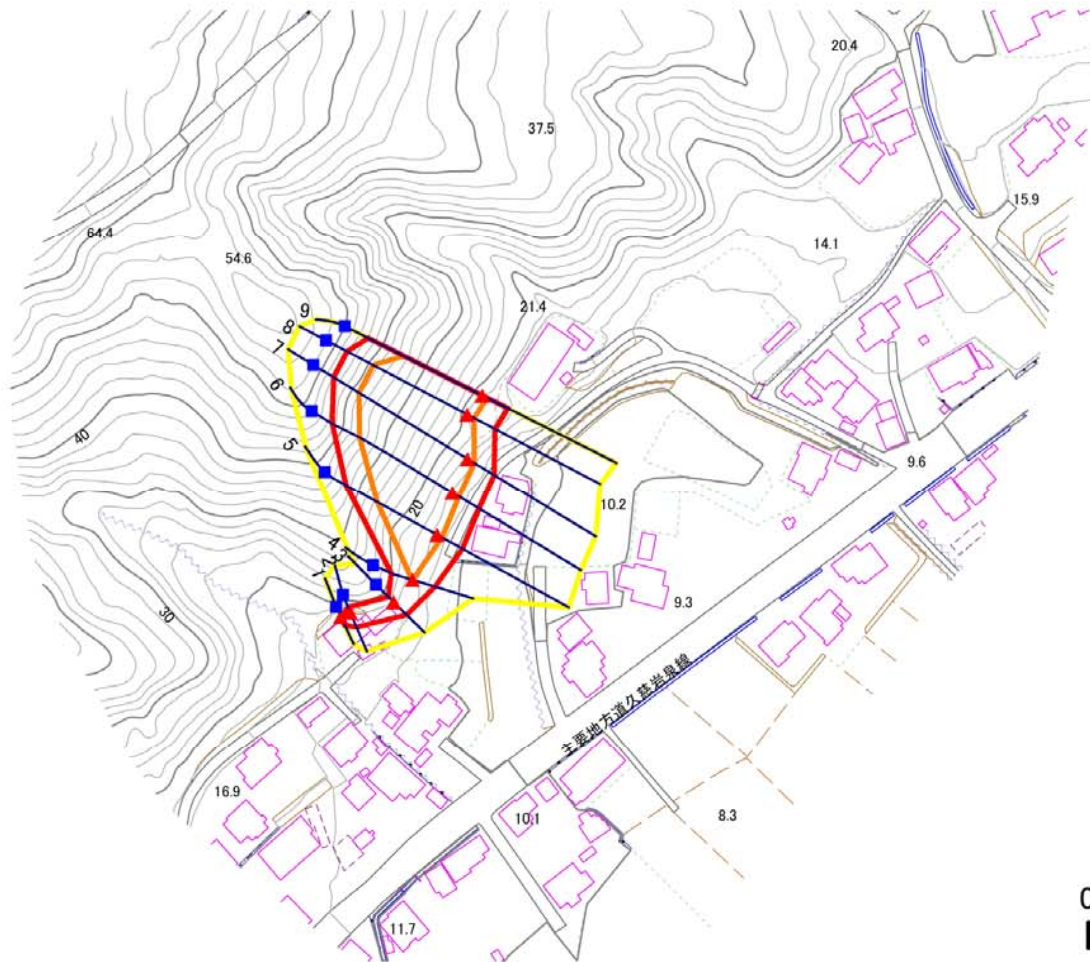
207BN133-3

箇所名

小久慈町F

所在地

久慈市小久慈町第31地割



1:2,500

0 50 100 m

凡例

■ 上端
▲ 下端

— 横断測線

黄色線 危害のおそれのある土地の区域
赤線 著しい危害のおそれのある土地の区域

オレンジ線 土石等の移動による力が100kN/m²を超える範囲
赤線 土石等の堆積高が3mを超える範囲

急傾斜地の崩壊区域調書

様式3-2 建築物に作用すると想定される衝撃に関する事項(1/1)

調査年度	2024年度
------	--------

急傾斜地の位置		箇所番号		207BN133-3		箇所名		小久慈町F		所在地		久慈市小久慈町第31地割				
横断 測線 番号	急傾斜地の下端に隣接する土地								急傾斜地内							
	土石等の移動の高さと力の大きさ				土石等の堆積高さと力の大きさ				土石等の移動の高さと力の大きさ				土石等の堆積高さと力の大きさ			
	区 分	高さ (m)	下端からの距離 (m)	力の大きさ (kN/㎡)	区 分	下端からの水平 距離(m)	高さ (m)	力の大きさ (kN/㎡)	区 分	高さ (m)	上端からの比高 (m)	力の大きさ (kN/㎡)	区 分	上端からの比高 (m)	高さ (m)	力の大きさ (kN/㎡)
1	100kN/㎡を超える	—	— ～ —	—	3mを超える	— ～ —	—	—	100kN/㎡を超える	—	— ～ —	—	3mを超える	— ～ —	—	—
	それ以外	1.00	0.00 ～ 3.15	40.31	それ以外	0.00 ～ 3.15	2.29	11.57	それ以外	1.00	5.00 ～ 5.00	40.31	それ以外	5.00 ～ 5.00	2.29	11.57
2	100kN/㎡を超える	—	— ～ —	—	3mを超える	— ～ —	—	—	100kN/㎡を超える	—	— ～ —	—	3mを超える	— ～ —	—	—
	それ以外	1.00	0.00 ～ 5.31	66.20	それ以外	0.00 ～ 5.31	2.06	10.43	それ以外	1.00	5.00 ～ 7.00	66.20	それ以外	5.00 ～ 7.00	2.06	10.43
3	100kN/㎡を超える	—	— ～ —	—	3mを超える	— ～ —	—	—	100kN/㎡を超える	—	— ～ —	—	3mを超える	— ～ —	—	—
	それ以外	1.00	0.00 ～ 6.04	75.74	それ以外	0.00 ～ 6.04	1.88	9.53	それ以外	1.00	5.00 ～ 7.21	75.74	それ以外	5.00 ～ 7.21	1.88	9.53
4	100kN/㎡を超える	1.00	0.00 ～ 0.03	100.48	3mを超える	— ～ —	—	—	100kN/㎡を超える	1.00	10.53 ～ 10.62	100.48	3mを超える	— ～ —	—	—
	それ以外	1.00	0.03 ～ 7.82	100.00	それ以外	0.00 ～ 7.82	2.17	10.97	それ以外	1.00	5.00 ～ 10.53	100.00	それ以外	5.00 ～ 10.62	2.17	10.97
5	100kN/㎡を超える	1.00	0.00 ～ 1.85	128.50	3mを超える	— ～ —	—	—	100kN/㎡を超える	1.00	12.09 ～ 25.66	128.50	3mを超える	— ～ —	—	—
	それ以外	1.00	1.85 ～ 9.64	100.00	それ以外	0.00 ～ 9.64	2.73	13.81	それ以外	1.00	5.00 ～ 12.09	100.00	それ以外	5.00 ～ 25.66	2.73	13.81
6	100kN/㎡を超える	1.00	0.00 ～ 2.53	139.61	3mを超える	— ～ —	—	—	100kN/㎡を超える	1.00	11.43 ～ 34.13	139.61	3mを超える	— ～ —	—	—
	それ以外	1.00	2.53 ～ 10.31	100.00	それ以外	0.00 ～ 10.31	2.90	14.63	それ以外	1.00	5.00 ～ 11.43	100.00	それ以外	5.00 ～ 34.13	2.90	14.63
7	100kN/㎡を超える	1.00	0.00 ～ 2.69	142.47	3mを超える	— ～ —	—	—	100kN/㎡を超える	1.00	11.30 ～ 38.29	142.47	3mを超える	— ～ —	—	—
	それ以外	1.00	2.69 ～ 10.48	100.00	それ以外	0.00 ～ 10.48	2.91	14.72	それ以外	1.00	5.00 ～ 11.30	100.00	それ以外	5.00 ～ 38.29	2.91	14.72
8	100kN/㎡を超える	1.00	0.00 ～ 2.59	140.78	3mを超える	— ～ —	—	—	100kN/㎡を超える	1.00	11.31 ～ 33.87	140.78	3mを超える	— ～ —	—	—
	それ以外	1.00	2.59 ～ 10.38	100.00	それ以外	0.00 ～ 10.38	2.91	14.71	それ以外	1.00	5.00 ～ 11.31	100.00	それ以外	5.00 ～ 33.87	2.91	14.71
9	100kN/㎡を超える	1.00	0.00 ～ 1.78	127.35	3mを超える	— ～ —	—	—	100kN/㎡を超える	1.00	12.69 ～ 29.57	127.35	3mを超える	— ～ —	—	—
	それ以外	1.00	1.78 ～ 9.57	100.00	それ以外	0.00 ～ 9.57	2.69	13.61	それ以外	1.00	5.00 ～ 12.69	100.00	それ以外	5.00 ～ 29.57	2.69	13.61
	100kN/㎡を超える		～		3mを超える	～			100kN/㎡を超える		～		3mを超える	～		
	それ以外		～		それ以外	～			それ以外		～		それ以外	～		
	100kN/㎡を超える		～		3mを超える	～			100kN/㎡を超える		～		3mを超える	～		
	それ以外		～		それ以外	～			それ以外		～		それ以外	～		
	100kN/㎡を超える		～		3mを超える	～			100kN/㎡を超える		～		3mを超える	～		
	それ以外		～		それ以外	～			それ以外		～		それ以外	～		
	100kN/㎡を超える		～		3mを超える	～			100kN/㎡を超える		～		3mを超える	～		
	それ以外		～		それ以外	～			それ以外		～		それ以外	～		
	100kN/㎡を超える		～		3mを超える	～			100kN/㎡を超える		～		3mを超える	～		
	それ以外		～		それ以外	～			それ以外		～		それ以外	～		