

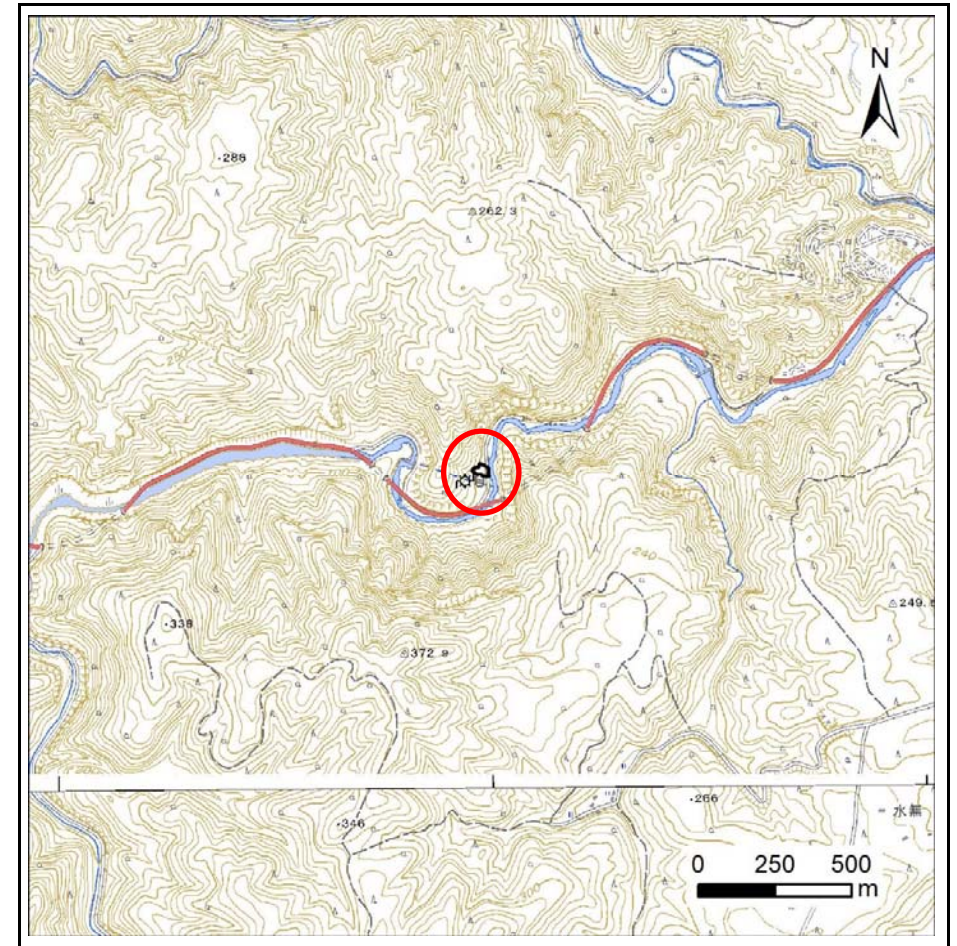
土砂災害防止に関する基礎調査(急傾斜地の崩壊)

表紙 概況、位置図

自然現象の種類	急傾斜地の崩壊
箇所番号	207BN093
箇所名	大川目町J
所在地	久慈市大川目町第11地割
調査機関	県北広域振興局土木部



概況図(S=1:200,000)



位置図(S=1:25,000)

急傾斜地の崩壊区域調書

様式3-1 危害のおそれのある土地、著しい危害のおそれのある土地の設定図

調査年度

2024年度

急傾斜地の位置

箇所番号

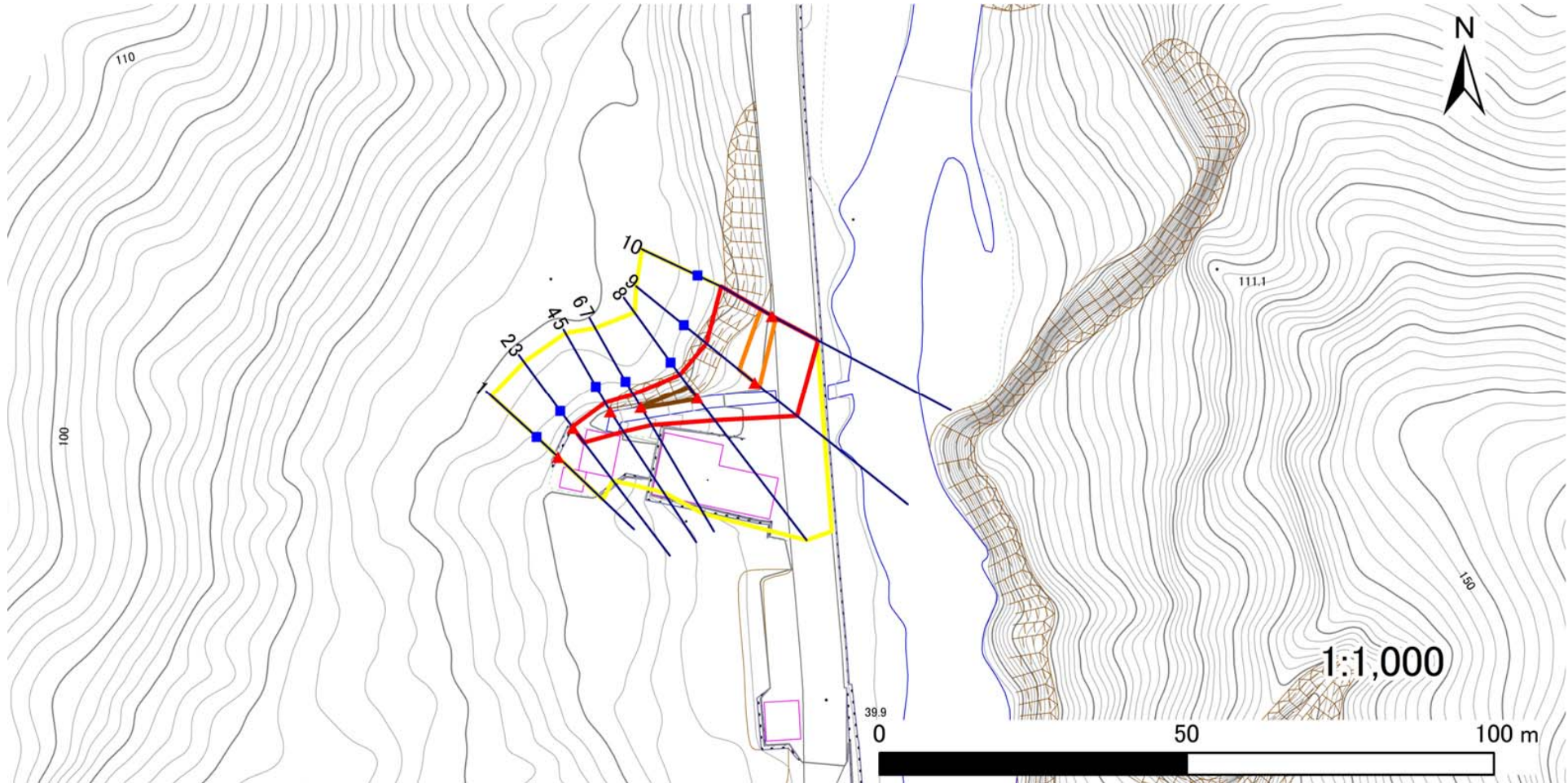
207BN093

箇所名

大川目町J

所在地

久慈市大川目町第11地割



凡例

■ 上端
▲ 下端

— 横断測線

■ 危険のおそれのある土地の区域
■ 著しい危険のおそれのある土地の区域

■ 土石等の移動による力が100kN/m²を超える範囲
■ 土石等の堆積高が3mを超える範囲

急傾斜地の崩壊区域調書

様式3-2 建築物に作用すると想定される衝撃に関する事項

調査年度	2024年度
------	--------

急傾斜地の位置				箇所番号		207BN093		箇所名		大川目町J		所在地		久慈市大川目町第11地割			
横断 測線 番号	急傾斜地の下端に隣接する土地								急傾斜地内								
	土石等の移動の高さと力の大きさ				土石等の堆積高さと力の大きさ				土石等の移動の高さと力の大きさ				土石等の堆積高さと力の大きさ				
	区 分	高さ (m)	下端からの距離 (m)	力の大きさ (kN/㎡)	区 分	下端からの水平 距離(m)	高さ (m)	力の大きさ (kN/㎡)	区 分	高さ (m)	上端からの比高 (m)	力の大きさ (kN/㎡)	区 分	上端からの比高 (m)	高さ (m)	力の大きさ (kN/㎡)	
1	100kN/㎡を超える	—	— ～ —	—	3mを超える	— ～ —	—	—	100kN/㎡を超える	—	— ～ —	—	3mを超える	— ～ —	—	—	
	それ以外	—	— ～ —	—	それ以外	— ～ —	—	—	それ以外	—	— ～ —	—	それ以外	— ～ —	—	—	
2	100kN/㎡を超える	—	— ～ —	—	3mを超える	— ～ —	—	—	100kN/㎡を超える	—	— ～ —	—	3mを超える	— ～ —	—	—	
	それ以外	—	— ～ —	—	それ以外	— ～ —	—	—	それ以外	—	— ～ —	—	それ以外	— ～ —	—	—	
3	100kN/㎡を超える	—	— ～ —	—	3mを超える	— ～ —	—	—	100kN/㎡を超える	—	— ～ —	—	3mを超える	— ～ —	—	—	
	それ以外	1.00	0.00 ～ 2.95	38.11	それ以外	0.00 ～ 2.95	2.38	12.04	それ以外	1.00	5.00 ～ 5.34	38.11	それ以外	5.00 ～ 5.34	2.38	12.04	
4	100kN/㎡を超える	—	— ～ —	—	3mを超える	— ～ —	—	—	100kN/㎡を超える	—	— ～ —	—	3mを超える	— ～ —	—	—	
	それ以外	1.00	0.00 ～ 3.87	48.65	それ以外	0.00 ～ 3.87	2.43	12.29	それ以外	1.00	5.00 ～ 7.80	48.65	それ以外	5.00 ～ 7.80	2.43	12.29	
5	100kN/㎡を超える	—	— ～ —	—	3mを超える	— ～ —	—	—	100kN/㎡を超える	—	— ～ —	—	3mを超える	— ～ —	—	—	
	それ以外	1.00	0.00 ～ 3.87	48.65	それ以外	0.00 ～ 3.87	2.43	12.29	それ以外	1.00	5.00 ～ 7.80	48.65	それ以外	5.00 ～ 7.80	2.43	12.29	
6	100kN/㎡を超える	—	— ～ —	—	3mを超える	— ～ —	—	—	100kN/㎡を超える	—	— ～ —	—	3mを超える	— ～ —	—	—	
	それ以外	1.00	0.00 ～ 3.41	43.25	それ以外	0.00 ～ 3.41	2.67	13.48	それ以外	1.00	5.00 ～ 10.02	43.25	それ以外	5.00 ～ 10.02	2.67	13.48	
7	100kN/㎡を超える	—	— ～ —	—	3mを超える	0.00 ～ 0.24	3.29	16.63	100kN/㎡を超える	—	— ～ —	—	3mを超える	10.00 ～ 10.02	3.29	16.63	
	それ以外	1.00	0.00 ～ 3.41	43.25	それ以外	0.24 ～ 3.41	3.00	15.16	それ以外	1.00	5.00 ～ 10.02	43.25	それ以外	5.00 ～ 10.00	3.00	15.16	
8	100kN/㎡を超える	—	— ～ —	—	3mを超える	0.00 ～ 0.21	3.25	16.44	100kN/㎡を超える	—	— ～ —	—	3mを超える	10.00 ～ 14.53	3.25	16.44	
	それ以外	1.00	0.00 ～ 4.64	57.82	それ以外	0.21 ～ 4.64	3.00	15.16	それ以外	1.00	5.00 ～ 14.53	57.82	それ以外	5.00 ～ 10.00	3.00	15.16	
9	100kN/㎡を超える	1.00	0.00 ～ 1.00	115.09	3mを超える	— ～ —	—	—	100kN/㎡を超える	1.00	12.35 ～ 15.87	115.09	3mを超える	— ～ —	—	—	
	それ以外	1.00	1.00 ～ 8.79	100.00	それ以外	0.00 ～ 8.79	2.73	13.77	それ以外	1.00	5.00 ～ 12.35	100.00	それ以外	5.00 ～ 15.87	2.73	13.77	
10	100kN/㎡を超える	1.00	0.00 ～ 0.66	109.82	3mを超える	— ～ —	—	—	100kN/㎡を超える	1.00	13.84 ～ 16.40	109.82	3mを超える	— ～ —	—	—	
	それ以外	1.00	0.66 ～ 8.44	100.00	それ以外	0.00 ～ 8.44	2.84	14.38	それ以外	1.00	5.00 ～ 13.84	100.00	それ以外	5.00 ～ 16.40	2.84	14.38	
	100kN/㎡を超える		～		3mを超える	～			100kN/㎡を超える		～		3mを超える	～			
	それ以外		～		それ以外	～			それ以外		～		それ以外	～			
	100kN/㎡を超える		～		3mを超える	～			100kN/㎡を超える		～		3mを超える	～			
	それ以外		～		それ以外	～			それ以外		～		それ以外	～			
	100kN/㎡を超える		～		3mを超える	～			100kN/㎡を超える		～		3mを超える	～			
	それ以外		～		それ以外	～			それ以外		～		それ以外	～			
	100kN/㎡を超える		～		3mを超える	～			100kN/㎡を超える		～		3mを超える	～			
	それ以外		～		それ以外	～			それ以外		～		それ以外	～			
	100kN/㎡を超える		～		3mを超える	～			100kN/㎡を超える		～		3mを超える	～			
	それ以外		～		それ以外	～			それ以外		～		それ以外	～			