

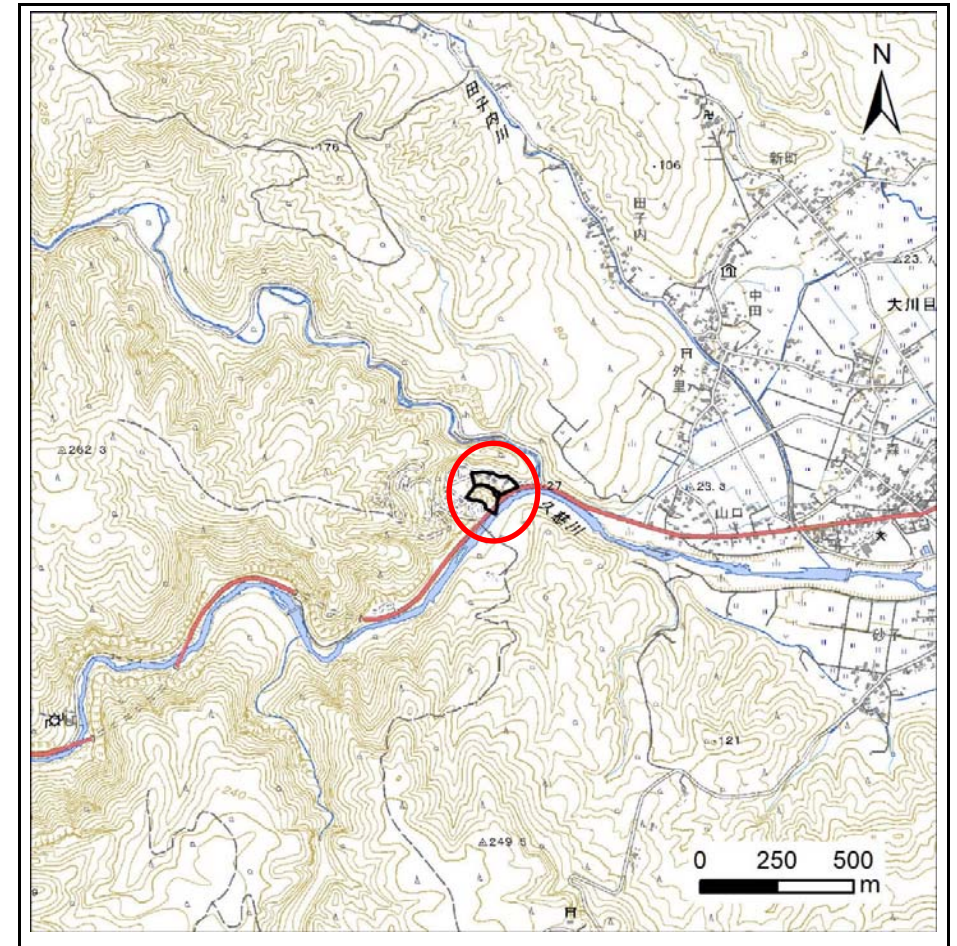
土砂災害防止に関する基礎調査(急傾斜地の崩壊)

表紙 概況、位置図

自然現象の種類	急傾斜地の崩壊
箇所番号	207BN092
箇所名	大川目町I
所在地	久慈市大川目町第10地割
調査機関	県北広域振興局土木部



概況図(S=1:200,000)



位置図(S=1:25,000)

急傾斜地の崩壊区域調書

様式3-1 危害のおそれのある土地、著しい危害のおそれのある土地の設定図

調査年度

2024年度

急傾斜地の位置

箇所番号

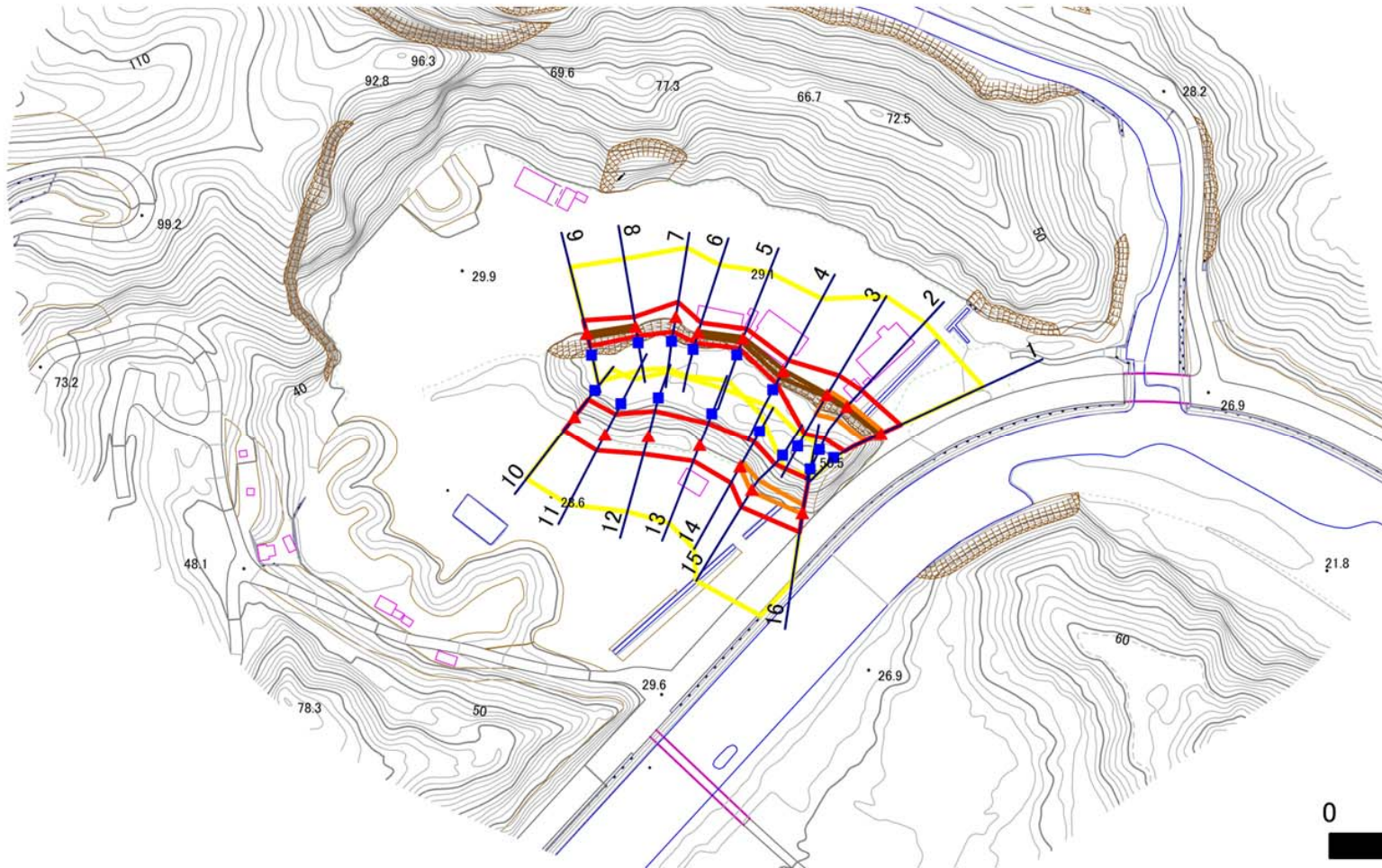
207BN092

箇所名

大川目町1

所在地

久慈市大川目町第10地割



1:2,500

0 50 100 m

凡例

■ 上端
▲ 下端

— 横断測線

□ 危害のおそれのある土地の区域
□ 著しい危害のおそれのある土地の区域

□ 土石等の移動による力が 100kN/m^2 を超える範囲
□ 土石等の堆積高が 3m を超える範囲

急傾斜地の崩壊区域調書

様式3-1 危害のおそれのある土地、著しい危害のおそれのある土地の設定図(1/2)

調査年度

2024年度

急傾斜地の位置

箇所番号

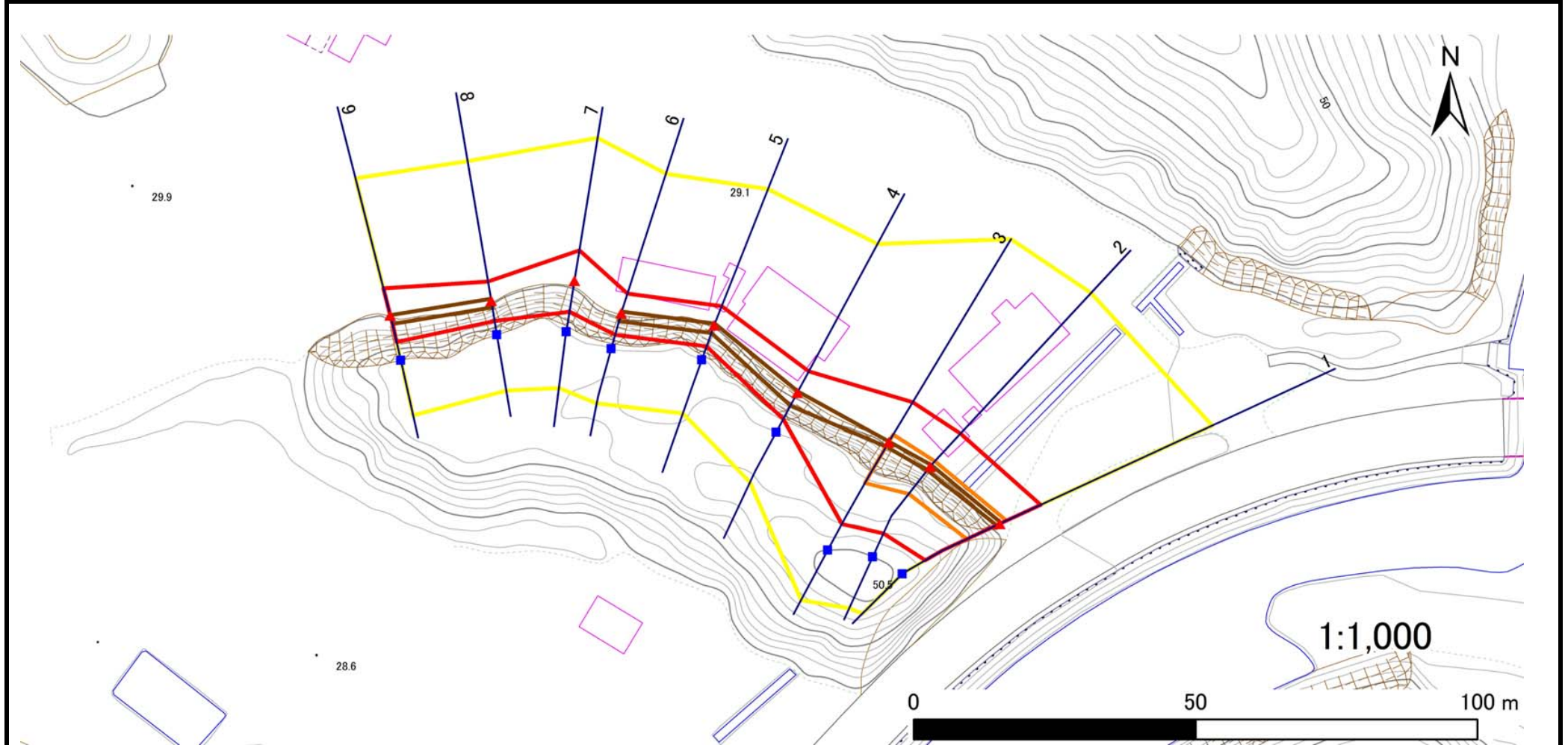
207BN092

箇所名

大川目町1

所在地

久慈市大川目町第10地割



凡例

■ 上端
▲ 下端

— 横断測線

黄色の塗りつぶし 危害のおそれのある土地の区域
赤色の塗りつぶし 著しい危害のおそれのある土地の区域

オレンジ色のハッチング 土石等の移動による力が100kN/m²を超える範囲
赤色のハッチング 土石等の堆積高が3mを超える範囲

急傾斜地の崩壊区域調書

様式3-1 危害のおそれのある土地、著しい危害のおそれのある土地の設定図(2/2)

調査年度

2024年度

急傾斜地の位置

箇所番号

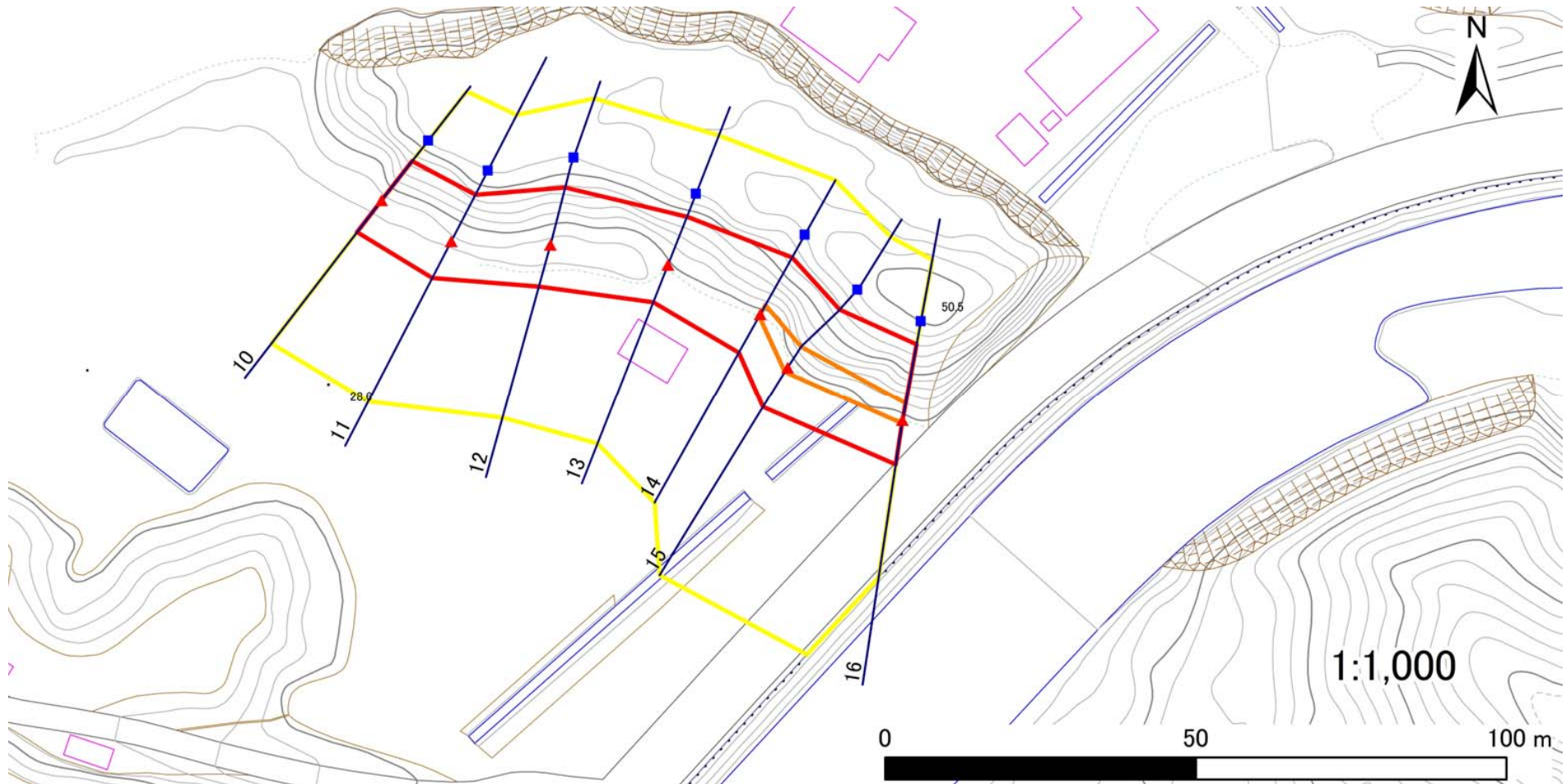
207BN092

箇所名

大川目町1

所在地

久慈市大川目町第10地割



凡例

■ 上端
▲ 下端

— 横断測線

— 危険のおそれのある土地の区域
— 著しい危険のおそれのある土地の区域

— 土石等の移動による力が 100kN/m^2 を超える範囲
— 土石等の堆積高が 3m を超える範囲

— 土石等の移動による力が 100kN/m^2 を超える範囲
— 土石等の堆積高が 3m を超える範囲

— 土石等の移動による力が 100kN/m^2 を超える範囲
— 土石等の堆積高が 3m を超える範囲

急傾斜地の崩壊区域調書

様式3-2 建築物に作用すると想定される衝撃に関する事項(1/2)

調査年度 2024年度

急傾斜地の位置		箇所番号			207BN092			箇所名		大川目町I		所在地		久慈市大川目町第10地割			
横断 測線 番号	急傾斜地の下端に隣接する土地									急傾斜地内							
	土石等の移動の高さと力の大きさ				土石等の堆積高さと力の大きさ				土石等の移動の高さと力の大きさ				土石等の堆積高さと力の大きさ				
	区 分	高さ (m)	下端からの距離 (m)	力の大きさ (kN/㎡)	区 分	下端からの水平 距離(m)	高さ (m)	力の大きさ (kN/㎡)	区 分	高さ (m)	上端からの比高 (m)	力の大きさ (kN/㎡)	区 分	上端からの比高 (m)	高さ (m)	力の大きさ (kN/㎡)	
1	100kN/㎡を超える	1.00	0.00 ～ 1.28	121.89	3mを超える	0.00 ～ 0.27	3.19	14.05	100kN/㎡を超える	1.00	13.82 ～ 20.71	121.89	3mを超える	20.00 ～ 20.71	3.19	14.05	
	それ以外	1.00	1.28 ～ 7.96	100.00	それ以外	0.27 ～ 7.96	3.00	13.20	それ以外	1.00	5.00 ～ 13.82	100.00	それ以外	5.00 ～ 20.00	3.00	13.20	
2	100kN/㎡を超える	1.00	0.00 ～ 1.22	120.85	3mを超える	0.00 ～ 0.32	3.24	14.24	100kN/㎡を超える	1.00	14.19 ～ 20.92	120.85	3mを超える	20.00 ～ 20.92	3.24	14.24	
	それ以外	1.00	1.22 ～ 7.90	100.00	それ以外	0.32 ～ 7.90	3.00	13.20	それ以外	1.00	5.00 ～ 14.19	100.00	それ以外	5.00 ～ 20.00	3.00	13.20	
3	100kN/㎡を超える	1.00	0.00 ～ 1.50	125.92	3mを超える	0.00 ～ 0.07	3.05	13.41	100kN/㎡を超える	1.00	12.93 ～ 20.92	125.92	3mを超える	20.00 ～ 20.92	3.05	13.41	
	それ以外	1.00	1.50 ～ 8.19	100.00	それ以外	0.07 ～ 8.19	3.00	13.20	それ以外	1.00	5.00 ～ 12.93	100.00	それ以外	5.00 ～ 20.00	3.00	13.20	
4	100kN/㎡を超える	—	— ～ —	—	3mを超える	0.00 ～ 0.23	3.27	14.40	100kN/㎡を超える	—	— ～ —	—	3mを超える	10.00 ～ 14.92	3.27	14.40	
	それ以外	1.00	0.00 ～ 4.27	62.70	それ以外	0.23 ～ 4.27	3.00	13.20	それ以外	1.00	5.00 ～ 14.92	62.70	それ以外	5.00 ～ 10.00	3.00	13.20	
5	100kN/㎡を超える	—	— ～ —	—	3mを超える	0.00 ～ 0.28	3.35	14.72	100kN/㎡を超える	—	— ～ —	—	3mを超える	10.00 ～ 12.92	3.35	14.72	
	それ以外	1.00	0.00 ～ 3.62	53.47	それ以外	0.28 ～ 3.62	3.00	13.20	それ以外	1.00	5.00 ～ 12.92	53.47	それ以外	5.00 ～ 10.00	3.00	13.20	
6	100kN/㎡を超える	—	— ～ —	—	3mを超える	0.00 ～ 0.28	3.34	14.71	100kN/㎡を超える	—	— ～ —	—	3mを超える	10.00 ～ 12.92	3.34	14.71	
	それ以外	1.00	0.00 ～ 3.63	53.54	それ以外	0.28 ～ 3.63	3.00	13.20	それ以外	1.00	5.00 ～ 12.92	53.54	それ以外	5.00 ～ 10.00	3.00	13.20	
7	100kN/㎡を超える	—	— ～ —	—	3mを超える	— ～ —	—	—	100kN/㎡を超える	—	— ～ —	—	3mを超える	— ～ —	—	—	
	それ以外	1.00	0.00 ～ 5.39	79.39	それ以外	0.00 ～ 5.39	2.89	12.70	それ以外	1.00	5.00 ～ 12.74	79.39	それ以外	5.00 ～ 12.74	2.89	12.70	
8	100kN/㎡を超える	—	— ～ —	—	3mを超える	0.00 ～ 0.31	3.38	14.89	100kN/㎡を超える	—	— ～ —	—	3mを超える	10.00 ～ 12.47	3.38	14.89	
	それ以外	1.00	0.00 ～ 3.40	50.30	それ以外	0.31 ～ 3.40	3.00	13.20	それ以外	1.00	5.00 ～ 12.47	50.30	それ以外	5.00 ～ 10.00	3.00	13.20	
9	100kN/㎡を超える	—	— ～ —	—	3mを超える	0.00 ～ 0.00	3.00	13.20	100kN/㎡を超える	—	— ～ —	—	3mを超える	10.00 ～ 12.45	3.00	13.20	
	それ以外	1.00	0.00 ～ 4.87	71.48	それ以外	0.00 ～ 4.87	3.00	13.20	それ以外	1.00	5.00 ～ 12.45	71.48	それ以外	5.00 ～ 10.00	3.00	13.20	
10	100kN/㎡を超える	—	— ～ —	—	3mを超える	— ～ —	—	—	100kN/㎡を超える	—	— ～ —	—	3mを超える	— ～ —	—	—	
	それ以外	1.00	0.00 ～ 6.47	96.47	それ以外	0.00 ～ 6.47	2.71	11.91	それ以外	1.00	5.00 ～ 14.50	96.47	それ以外	5.00 ～ 14.50	2.71	11.91	
11	100kN/㎡を超える	—	— ～ —	—	3mを超える	— ～ —	—	—	100kN/㎡を超える	—	— ～ —	—	3mを超える	— ～ —	—	—	
	それ以外	1.00	0.00 ～ 6.65	99.40	それ以外	0.00 ～ 6.65	2.65	11.67	それ以外	1.00	5.00 ～ 14.50	99.40	それ以外	5.00 ～ 14.50	2.65	11.67	
12	100kN/㎡を超える	1.00	0.00 ～ 0.29	104.89	3mを超える	— ～ —	—	—	100kN/㎡を超える	1.00	13.23 ～ 14.42	104.89	3mを超える	— ～ —	—	—	
	それ以外	1.00	0.29 ～ 6.98	100.00	それ以外	0.00 ～ 6.98	2.51	11.04	それ以外	1.00	5.00 ～ 13.23	100.00	それ以外	5.00 ～ 14.42	2.51	11.04	
13	100kN/㎡を超える	—	— ～ —	—	3mを超える	0.00 ～ 0.01	3.01	13.25	100kN/㎡を超える	—	— ～ —	—	3mを超える	15.00 ～ 15.45	3.01	13.25	
	それ以外	1.00	0.00 ～ 6.45	96.20	それ以外	0.01 ～ 6.45	3.00	13.20	それ以外	1.00	5.00 ～ 15.45	96.20	それ以外	5.00 ～ 15.00	3.00	13.20	
14	100kN/㎡を超える	1.00	0.00 ～ 0.39	106.47	3mを超える	— ～ —	—	—	100kN/㎡を超える	1.00	15.40 ～ 17.37	106.47	3mを超える	— ～ —	—	—	
	それ以外	1.00	0.39 ～ 7.07	100.00	それ以外	0.00 ～ 7.07	2.94	12.92	それ以外	1.00	5.00 ～ 15.40	100.00	それ以外	5.00 ～ 17.37	2.94	12.92	
15	100kN/㎡を超える	1.00	0.00 ～ 0.85	114.33	3mを超える	— ～ —	—	—	100kN/㎡を超える	1.00	14.98 ～ 19.59	114.33	3mを超える	— ～ —	—	—	
	それ以外	1.00	0.85 ～ 7.53	100.00	それ以外	0.00 ～ 7.53	2.91	12.79	それ以外	1.00	5.00 ～ 14.98	100.00	それ以外	5.00 ～ 19.59	2.91	12.79	

急傾斜地の崩壊区域調書

様式3-2 建築物に作用すると想定される衝撃に関する事項(2/2)

調査年度	2024年度
------	--------

急傾斜地の位置					箇所番号		207BN092		箇所名		大川目町I		所在地		久慈市大川目町第10地割			
横断 測線 番号	急傾斜地の下端に隣接する土地								急傾斜地内									
	土石等の移動の高さと力の大きさ				土石等の堆積高さと力の大きさ				土石等の移動の高さと力の大きさ				土石等の堆積高さと力の大きさ					
	区 分	高さ (m)	下端からの距離 (m)	力の大きさ (kN/㎡)	区 分	下端からの水平 距離(m)	高さ (m)	力の大きさ (kN/㎡)	区 分	高さ (m)	上端からの比高 (m)	力の大きさ (kN/㎡)	区 分	上端からの比高 (m)	高さ (m)	力の大きさ (kN/㎡)		
16	100kN/㎡を超える	1.00	0.00 ~ 0.54	109.12	3mを超える	0.00 ~ 0.60	3.50	15.41	100kN/㎡を超える	1.00	17.80 ~ 21.44	109.12	3mを超える	15.00 ~ 21.44	3.50	15.41		
	それ以外	1.00	0.54 ~ 7.23	100.00	それ以外	0.60 ~ 7.23	3.00	13.20	それ以外	1.00	5.00 ~ 17.80	100.00	それ以外	5.00 ~ 15.00	3.00	13.20		
	100kN/㎡を超える		~		3mを超える	~			100kN/㎡を超える		~		3mを超える	~				
	それ以外		~		それ以外	~			それ以外		~		それ以外	~				
	100kN/㎡を超える		~		3mを超える	~			100kN/㎡を超える		~		3mを超える	~				
	それ以外		~		それ以外	~			それ以外		~		それ以外	~				
	100kN/㎡を超える		~		3mを超える	~			100kN/㎡を超える		~		3mを超える	~				
	それ以外		~		それ以外	~			それ以外		~		それ以外	~				
	100kN/㎡を超える		~		3mを超える	~			100kN/㎡を超える		~		3mを超える	~				
	それ以外		~		それ以外	~			それ以外		~		それ以外	~				
	100kN/㎡を超える		~		3mを超える	~			100kN/㎡を超える		~		3mを超える	~				
	それ以外		~		それ以外	~			それ以外		~		それ以外	~				
	100kN/㎡を超える		~		3mを超える	~			100kN/㎡を超える		~		3mを超える	~				
	それ以外		~		それ以外	~			それ以外		~		それ以外	~				
	100kN/㎡を超える		~		3mを超える	~			100kN/㎡を超える		~		3mを超える	~				
	それ以外		~		それ以外	~			それ以外		~		それ以外	~				
	100kN/㎡を超える		~		3mを超える	~			100kN/㎡を超える		~		3mを超える	~				
	それ以外		~		それ以外	~			それ以外		~		それ以外	~				
	100kN/㎡を超える		~		3mを超える	~			100kN/㎡を超える		~		3mを超える	~				
	それ以外		~		それ以外	~			それ以外		~		それ以外	~				
	100kN/㎡を超える		~		3mを超える	~			100kN/㎡を超える		~		3mを超える	~				
	それ以外		~		それ以外	~			それ以外		~		それ以外	~				
	100kN/㎡を超える		~		3mを超える	~			100kN/㎡を超える		~		3mを超える	~				
	それ以外		~		それ以外	~			それ以外		~		それ以外	~				
	100kN/㎡を超える		~		3mを超える	~			100kN/㎡を超える		~		3mを超える	~				
	それ以外		~		それ以外	~			それ以外		~		それ以外	~				
	100kN/㎡を超える		~		3mを超える	~			100kN/㎡を超える		~		3mを超える	~				
	それ以外		~		それ以外	~			それ以外		~		それ以外	~				
	100kN/㎡を超える		~		3mを超える	~			100kN/㎡を超える		~		3mを超える	~				
	それ以外		~		それ以外	~			それ以外		~		それ以外	~				