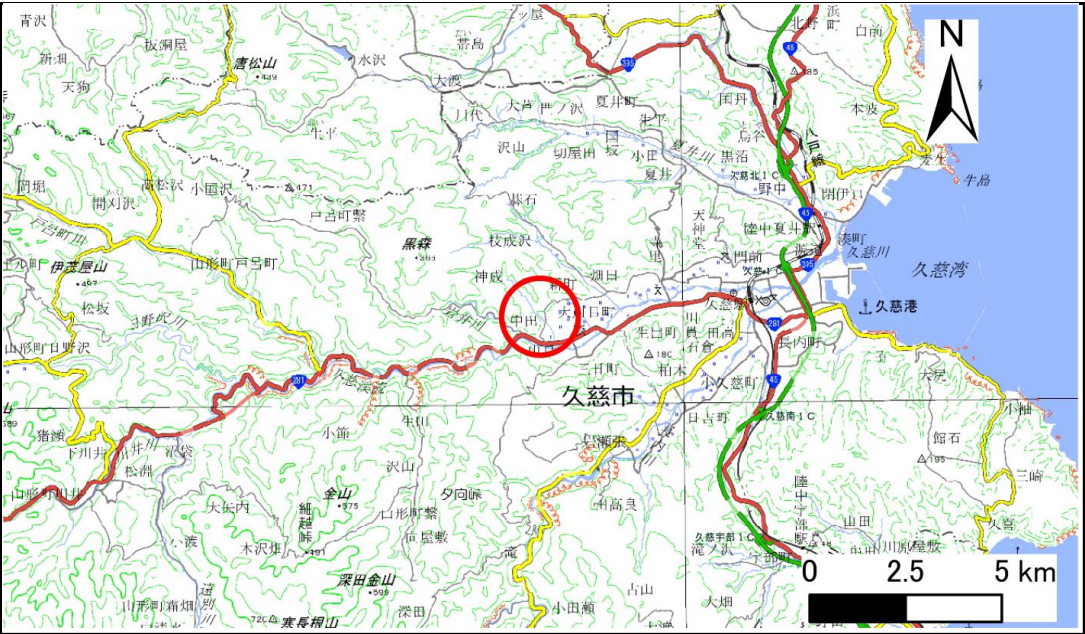


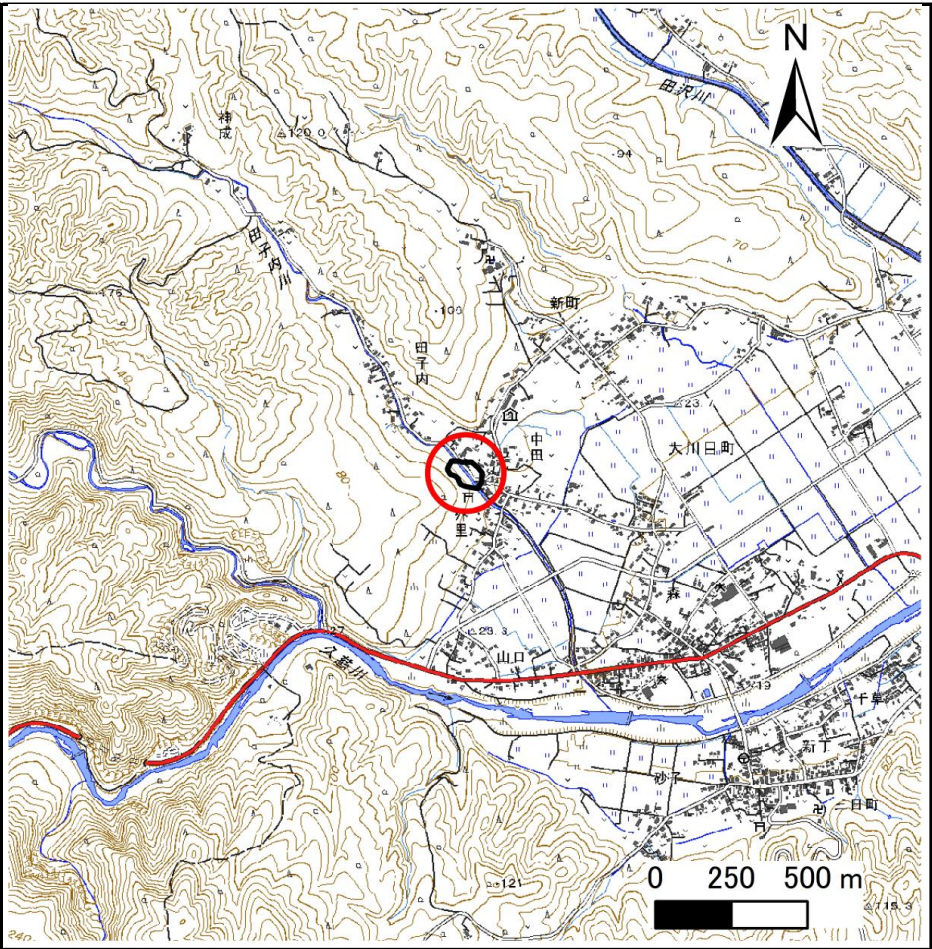
土砂災害防止に関する基礎調査(急傾斜地の崩壊)

表紙 概況、位置図

| | |
|---------|--------------|
| 自然現象の種類 | 急傾斜地の崩壊 |
| 箇所番号 | 207BN090 |
| 箇所名 | 大川目町G |
| 所在地 | 久慈市大川目町第20地割 |
| 調査機関 | 県北広域振興局土木部 |



概況図(S=1:200,000)



位置図(S=1:25,000)

急傾斜地の崩壊区域調査

様式3-1 危害のおそれのある土地、著しい危害のおそれのある土地の設定図

調査年度

2024年度

急傾斜地の位置

箇所番号

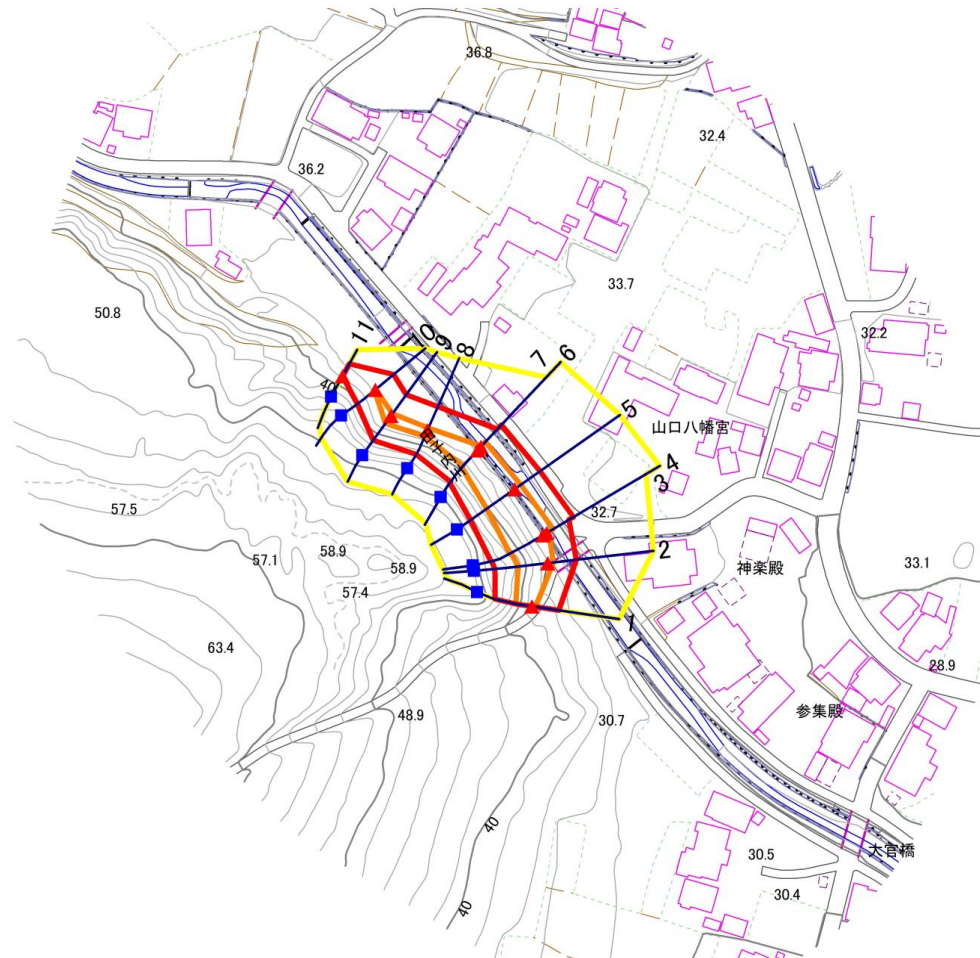
207BN090

箇所名

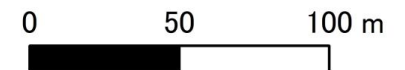
大川目町G

所在地

久慈市大川目町第20地割



1:2,500



凡例

■ 上端
▲ 下端

— 横断測線

黄色の枠 危害のおそれのある土地の区域
赤色の枠 著しい危害のおそれのある土地の区域

黄色の枠 土石等の移動による力が100kN/m²を超える範囲
赤色の枠 土石等の堆積高が3mを超える範囲

急傾斜地の崩壊区域調書

様式3-2 建築物に作用すると想定される衝撃に関する事項(1/1)

| | |
|------|--------|
| 調査年度 | 2024年度 |
|------|--------|

| 急傾斜地の位置 | | | | 箇所番号 | | 207BN090 | | 箇所名 | | 大川目町G | | 所在地 | | 久慈市大川目町第20地割 | | | |
|----------------|-----------------|-----------|----------------|-----------------|----------------|------------------|-----------|-----------------|-----------------|-----------|----------------|-----------------|----------------|----------------|-----------|-----------------|--|
| 横断 測線 番号 | 急傾斜地の下端に隣接する土地 | | | | | | | | 急傾斜地内 | | | | | | | | |
| | 土石等の移動の高さと力の大きさ | | | | 土石等の堆積高さと力の大きさ | | | | 土石等の移動の高さと力の大きさ | | | | 土石等の堆積高さと力の大きさ | | | | |
| | 区 分 | 高さ (m) | 下端からの距離 (m) | 力の大きさ (kN/㎡) | 区 分 | 下端からの水平 距離(m) | 高さ (m) | 力の大きさ (kN/㎡) | 区 分 | 高さ (m) | 上端からの比高 (m) | 力の大きさ (kN/㎡) | 区 分 | 上端からの比高 (m) | 高さ (m) | 力の大きさ (kN/㎡) | |
| 1 | 100kN/㎡を超える | 1.00 | 0.00 ~ 1.31 | 119.82 | 3mを超える | — ~ — | — | — | 100kN/㎡を超える | 1.00 | 10.53 ~ 14.72 | 119.82 | 3mを超える | — ~ — | — | — | |
| | それ以外 | 1.00 | 1.31 ~ 9.09 | 100.00 | それ以外 | 0.00 ~ 9.09 | 2.19 | 11.08 | それ以外 | 1.00 | 5.00 ~ 10.53 | 100.00 | それ以外 | 5.00 ~ 14.72 | 2.19 | 11.08 | |
| 2 | 100kN/㎡を超える | 1.00 | 0.00 ~ 1.84 | 128.32 | 3mを超える | — ~ — | — | — | 100kN/㎡を超える | 1.00 | 10.62 ~ 17.79 | 128.32 | 3mを超える | — ~ — | — | — | |
| | それ以外 | 1.00 | 1.84 ~ 9.63 | 100.00 | それ以外 | 0.00 ~ 9.63 | 2.31 | 11.65 | それ以外 | 1.00 | 5.00 ~ 10.62 | 100.00 | それ以外 | 5.00 ~ 17.79 | 2.31 | 11.65 | |
| 3 | 100kN/㎡を超える | 1.00 | 0.00 ~ 2.31 | 135.93 | 3mを超える | — ~ — | — | — | 100kN/㎡を超える | 1.00 | 10.53 ~ 19.93 | 135.93 | 3mを超える | — ~ — | — | — | |
| | それ以外 | 1.00 | 2.31 ~ 10.09 | 100.00 | それ以外 | 0.00 ~ 10.09 | 2.38 | 12.03 | それ以外 | 1.00 | 5.00 ~ 10.53 | 100.00 | それ以外 | 5.00 ~ 19.93 | 2.38 | 12.03 | |
| 4 | 100kN/㎡を超える | 1.00 | 0.00 ~ 2.61 | 141.09 | 3mを超える | — ~ — | — | — | 100kN/㎡を超える | 1.00 | 10.56 ~ 21.93 | 141.09 | 3mを超える | — ~ — | — | — | |
| | それ以外 | 1.00 | 2.61 ~ 10.40 | 100.00 | それ以外 | 0.00 ~ 10.40 | 2.42 | 12.24 | それ以外 | 1.00 | 5.00 ~ 10.56 | 100.00 | それ以外 | 5.00 ~ 21.93 | 2.42 | 12.24 | |
| 5 | 100kN/㎡を超える | 1.00 | 0.00 ~ 2.50 | 139.18 | 3mを超える | — ~ — | — | — | 100kN/㎡を超える | 1.00 | 10.98 ~ 21.41 | 139.18 | 3mを超える | — ~ — | — | — | |
| | それ以外 | 1.00 | 2.50 ~ 10.28 | 100.00 | それ以外 | 0.00 ~ 10.28 | 2.55 | 12.86 | それ以外 | 1.00 | 5.00 ~ 10.98 | 100.00 | それ以外 | 5.00 ~ 21.41 | 2.55 | 12.86 | |
| 6 | 100kN/㎡を超える | 1.00 | 0.00 ~ 2.19 | 134.09 | 3mを超える | — ~ — | — | — | 100kN/㎡を超える | 1.00 | 10.93 ~ 19.36 | 134.09 | 3mを超える | — ~ — | — | — | |
| | それ以外 | 1.00 | 2.19 ~ 9.98 | 100.00 | それ以外 | 0.00 ~ 9.98 | 2.54 | 12.82 | それ以外 | 1.00 | 5.00 ~ 10.93 | 100.00 | それ以外 | 5.00 ~ 19.36 | 2.54 | 12.82 | |
| 7 | 100kN/㎡を超える | 1.00 | 0.00 ~ 1.75 | 126.90 | 3mを超える | — ~ — | — | — | 100kN/㎡を超える | 1.00 | 10.64 ~ 16.66 | 126.90 | 3mを超える | — ~ — | — | — | |
| | それ以外 | 1.00 | 1.75 ~ 9.54 | 100.00 | それ以外 | 0.00 ~ 9.54 | 2.46 | 12.42 | それ以外 | 1.00 | 5.00 ~ 10.64 | 100.00 | それ以外 | 5.00 ~ 16.66 | 2.46 | 12.42 | |
| 8 | 100kN/㎡を超える | 1.00 | 0.00 ~ 0.72 | 110.76 | 3mを超える | — ~ — | — | — | 100kN/㎡を超える | 1.00 | 10.94 ~ 13.03 | 110.76 | 3mを超える | — ~ — | — | — | |
| | それ以外 | 1.00 | 0.72 ~ 8.51 | 100.00 | それ以外 | 0.00 ~ 8.51 | 2.34 | 11.81 | それ以外 | 1.00 | 5.00 ~ 10.94 | 100.00 | それ以外 | 5.00 ~ 13.03 | 2.34 | 11.81 | |
| 9 | 100kN/㎡を超える | 1.00 | 0.00 ~ 0.85 | 112.72 | 3mを超える | — ~ — | — | — | 100kN/㎡を超える | 1.00 | 10.55 ~ 13.03 | 112.72 | 3mを超える | — ~ — | — | — | |
| | それ以外 | 1.00 | 0.85 ~ 8.64 | 100.00 | それ以外 | 0.00 ~ 8.64 | 2.22 | 11.24 | それ以外 | 1.00 | 5.00 ~ 10.55 | 100.00 | それ以外 | 5.00 ~ 13.03 | 2.22 | 11.24 | |
| 10 | 100kN/㎡を超える | 1.00 | 0.00 ~ 0.10 | 101.40 | 3mを超える | — ~ — | — | — | 100kN/㎡を超える | 1.00 | 10.54 ~ 10.79 | 101.40 | 3mを超える | — ~ — | — | — | |
| | それ以外 | 1.00 | 0.10 ~ 7.88 | 100.00 | それ以外 | 0.00 ~ 7.88 | 2.17 | 10.95 | それ以外 | 1.00 | 5.00 ~ 10.54 | 100.00 | それ以外 | 5.00 ~ 10.79 | 2.17 | 10.95 | |
| 11 | 100kN/㎡を超える | — | — ~ — | — | 3mを超える | — ~ — | — | — | 100kN/㎡を超える | — | — ~ — | — | 3mを超える | — ~ — | — | — | |
| | それ以外 | 1.00 | 0.00 ~ 4.72 | 58.78 | それ以外 | 0.00 ~ 0.00 | 1.65 | 8.32 | それ以外 | 1.00 | 5.00 ~ 5.00 | 58.78 | それ以外 | 5.00 ~ 5.00 | 1.65 | 8.32 | |
| | 100kN/㎡を超える | | ~ | | 3mを超える | ~ | | | 100kN/㎡を超える | | ~ | | 3mを超える | ~ | | | |
| | それ以外 | | ~ | | それ以外 | ~ | | | それ以外 | | ~ | | それ以外 | ~ | | | |
| | 100kN/㎡を超える | | ~ | | 3mを超える | ~ | | | 100kN/㎡を超える | | ~ | | 3mを超える | ~ | | | |
| | それ以外 | | ~ | | それ以外 | ~ | | | それ以外 | | ~ | | それ以外 | ~ | | | |
| | 100kN/㎡を超える | | ~ | | 3mを超える | ~ | | | 100kN/㎡を超える | | ~ | | 3mを超える | ~ | | | |
| | それ以外 | | ~ | | それ以外 | ~ | | | それ以外 | | ~ | | それ以外 | ~ | | | |
| | 100kN/㎡を超える | | ~ | | 3mを超える | ~ | | | 100kN/㎡を超える | | ~ | | 3mを超える | ~ | | | |
| | それ以外 | | ~ | | それ以外 | ~ | | | それ以外 | | ~ | | それ以外 | ~ | | | |