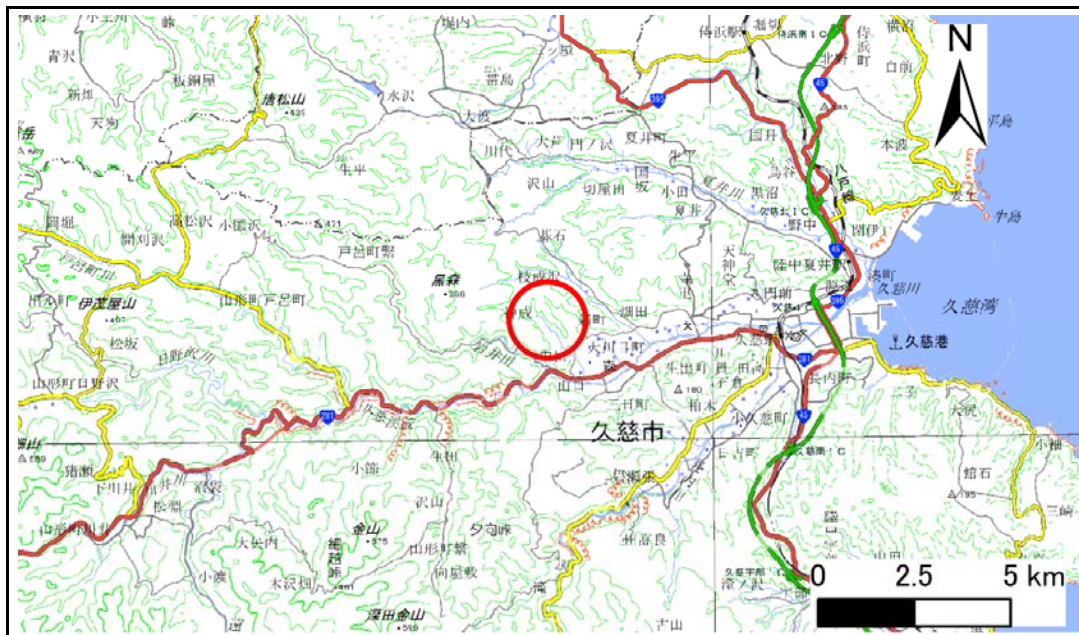


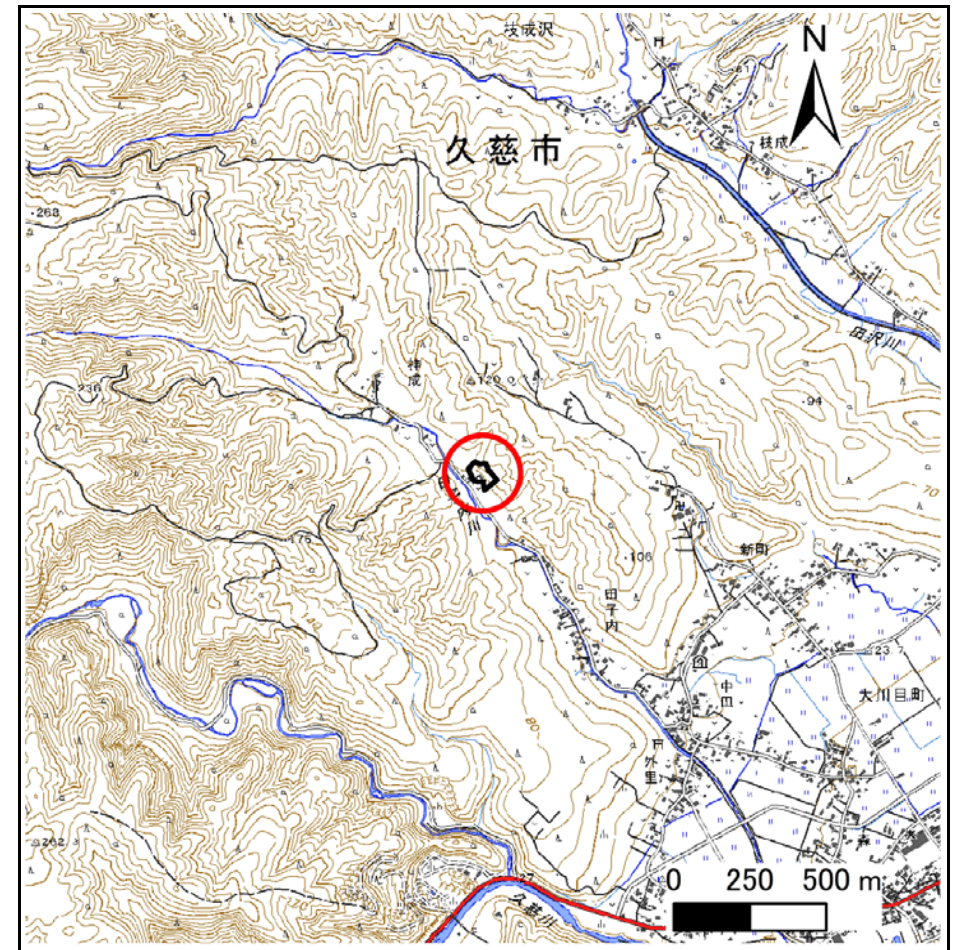
土砂災害防止に関する基礎調査(急傾斜地の崩壊)

表紙 概況、位置図

自然現象の種類	急傾斜地の崩壊
箇所番号	207BN084-1
箇所名	大川目町C
所在地	久慈市大川目町第21地割
調査機関	県北広域振興局土木部



概況図(S=1:200,000)



位置図(S=1:25,000)

急傾斜地の崩壊区域調査

様式3-1 危害のおそれのある土地、著しい危害のおそれのある土地の設定図

調査年度

2024年度

急傾斜地の位置

箇所番号

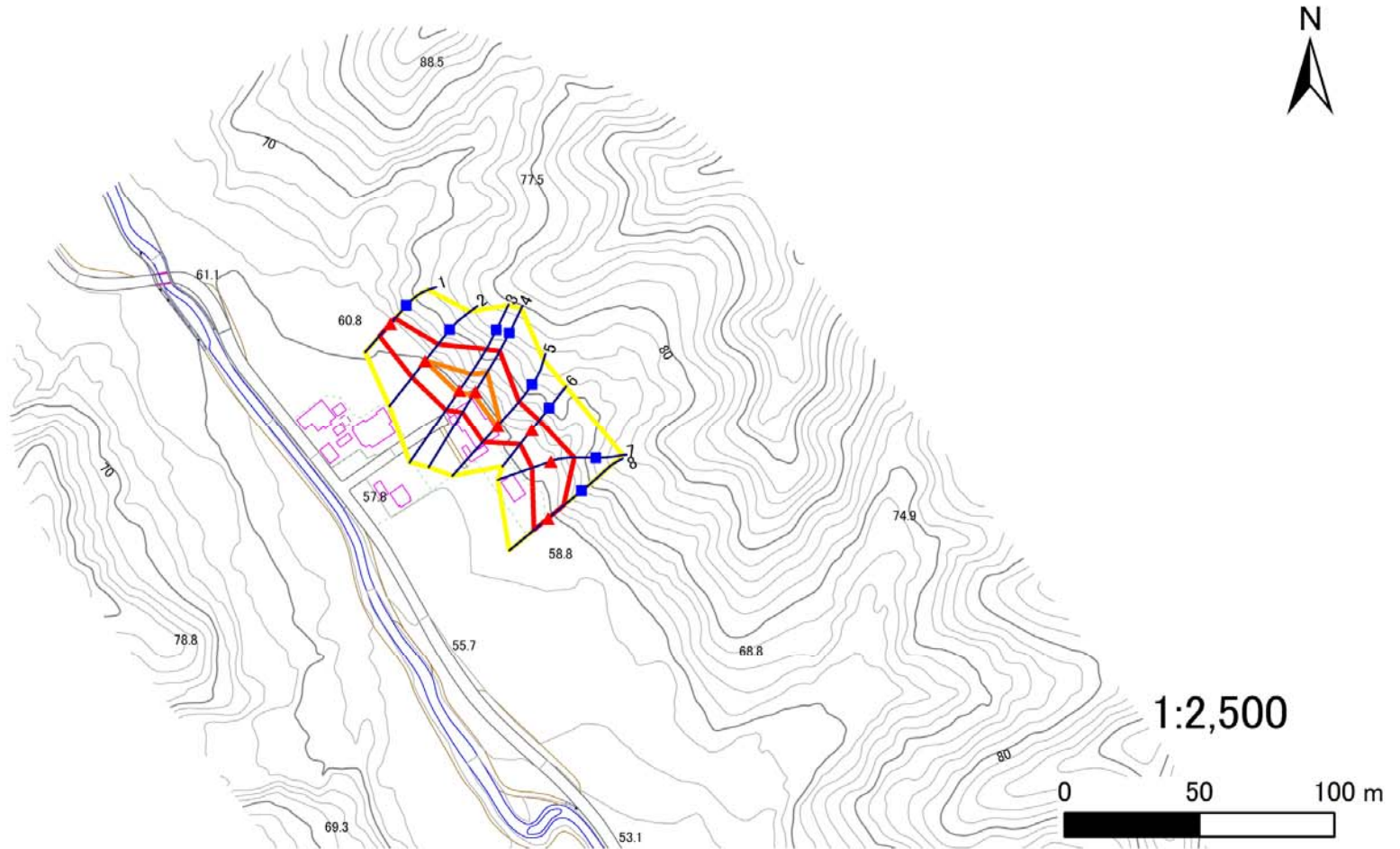
207BN084-1

箇所名

大川目町C

所在地

久慈市大川目町第21地割



凡例

■ 上端
▲ 下端

— 横断測線

□ 危害のおそれのある土地の区域
□ 著しい危害のおそれのある土地の区域

□ 土石等の移動による力が 100kN/m^2 を超える範囲
□ 土石等の堆積高が 3m を超える範囲

□ 土石等の移動による力が 100kN/m^2 を超える範囲
□ 土石等の堆積高が 3m を超える範囲

□ 土石等の移動による力が 100kN/m^2 を超える範囲
□ 土石等の堆積高が 3m を超える範囲

急傾斜地の崩壊区域調書

様式3-2 建築物に作用すると想定される衝撃に関する事項(1/1)

調査年度	2024年度
------	--------

急傾斜地の位置		箇所番号		207BN084-1		箇所名		大川目町C		所在地		久慈市大川目町第21地割				
横断 測線 番号	急傾斜地の下端に隣接する土地								急傾斜地内							
	土石等の移動の高さと力の大きさ				土石等の堆積高さと力の大きさ				土石等の移動の高さと力の大きさ				土石等の堆積高さと力の大きさ			
	区 分	高さ (m)	下端からの距離 (m)	力の大きさ (kN/㎡)	区 分	下端からの水平 距離(m)	高さ (m)	力の大きさ (kN/㎡)	区 分	高さ (m)	上端からの比高 (m)	力の大きさ (kN/㎡)	区 分	上端からの比高 (m)	高さ (m)	力の大きさ (kN/㎡)
1	100kN/㎡を超える	—	— ～ —	—	3mを超える	— ～ —	—	—	100kN/㎡を超える	—	— ～ —	—	3mを超える	— ～ —	—	—
	それ以外	1.00	0.00 ～ 6.08	76.30	それ以外	0.00 ～ 6.08	1.79	9.02	それ以外	1.00	5.00 ～ 7.00	76.30	それ以外	5.00 ～ 7.00	1.79	9.02
2	100kN/㎡を超える	1.00	0.00 ～ 0.03	100.44	3mを超える	— ～ —	—	—	100kN/㎡を超える	1.00	10.59 ～ 10.67	100.44	3mを超える	— ～ —	—	—
	それ以外	1.00	0.03 ～ 7.82	100.00	それ以外	0.00 ～ 7.82	2.13	10.79	それ以外	1.00	5.00 ～ 10.59	100.00	それ以外	5.00 ～ 10.67	2.13	10.79
3	100kN/㎡を超える	1.00	0.00 ～ 1.05	115.78	3mを超える	— ～ —	—	—	100kN/㎡を超える	1.00	11.64 ～ 16.20	115.78	3mを超える	— ～ —	—	—
	それ以外	1.00	1.05 ～ 8.83	100.00	それ以外	0.00 ～ 8.83	2.16	10.91	それ以外	1.00	5.00 ～ 11.64	100.00	それ以外	5.00 ～ 16.20	2.16	10.91
4	100kN/㎡を超える	1.00	0.00 ～ 1.36	120.62	3mを超える	— ～ —	—	—	100kN/㎡を超える	1.00	11.04 ～ 16.48	120.62	3mを超える	— ～ —	—	—
	それ以外	1.00	1.36 ～ 9.14	100.00	それ以外	0.00 ～ 9.14	2.22	11.22	それ以外	1.00	5.00 ～ 11.04	100.00	それ以外	5.00 ～ 16.48	2.22	11.22
5	100kN/㎡を超える	1.00	0.00 ～ 0.27	103.92	3mを超える	— ～ —	—	—	100kN/㎡を超える	1.00	11.55 ～ 12.48	103.92	3mを超える	— ～ —	—	—
	それ以外	1.00	0.27 ～ 8.05	100.00	それ以外	0.00 ～ 8.05	1.99	10.08	それ以外	1.00	5.00 ～ 11.55	100.00	それ以外	5.00 ～ 12.48	1.99	10.08
6	100kN/㎡を超える	—	— ～ —	—	3mを超える	— ～ —	—	—	100kN/㎡を超える	—	— ～ —	—	3mを超える	— ～ —	—	—
	それ以外	1.00	0.00 ～ 6.92	87.63	それ以外	0.00 ～ 6.92	1.84	9.29	それ以外	1.00	5.00 ～ 8.67	87.63	それ以外	5.00 ～ 8.67	1.84	9.29
7	100kN/㎡を超える	—	— ～ —	—	3mを超える	— ～ —	—	—	100kN/㎡を超える	—	— ～ —	—	3mを超える	— ～ —	—	—
	それ以外	1.00	0.00 ～ 7.42	94.72	それ以外	0.00 ～ 7.42	1.99	10.07	それ以外	1.00	5.00 ～ 10.45	94.72	それ以外	5.00 ～ 10.45	1.99	10.07
8	100kN/㎡を超える	—	— ～ —	—	3mを超える	— ～ —	—	—	100kN/㎡を超える	—	— ～ —	—	3mを超える	— ～ —	—	—
	それ以外	1.00	0.00 ～ 6.75	85.37	それ以外	0.00 ～ 0.00	1.57	7.92	それ以外	1.00	5.00 ～ 9.30	85.37	それ以外	5.00 ～ 9.30	1.57	7.92
	100kN/㎡を超える		～		3mを超える	～			100kN/㎡を超える		～		3mを超える	～		
	それ以外		～		それ以外	～			それ以外		～		それ以外	～		
	100kN/㎡を超える		～		3mを超える	～			100kN/㎡を超える		～		3mを超える	～		
	それ以外		～		それ以外	～			それ以外		～		それ以外	～		
	100kN/㎡を超える		～		3mを超える	～			100kN/㎡を超える		～		3mを超える	～		
	それ以外		～		それ以外	～			それ以外		～		それ以外	～		
	100kN/㎡を超える		～		3mを超える	～			100kN/㎡を超える		～		3mを超える	～		
	それ以外		～		それ以外	～			それ以外		～		それ以外	～		
	100kN/㎡を超える		～		3mを超える	～			100kN/㎡を超える		～		3mを超える	～		
	それ以外		～		それ以外	～			それ以外		～		それ以外	～		
	100kN/㎡を超える		～		3mを超える	～			100kN/㎡を超える		～		3mを超える	～		
	それ以外		～		それ以外	～			それ以外		～		それ以外	～		