

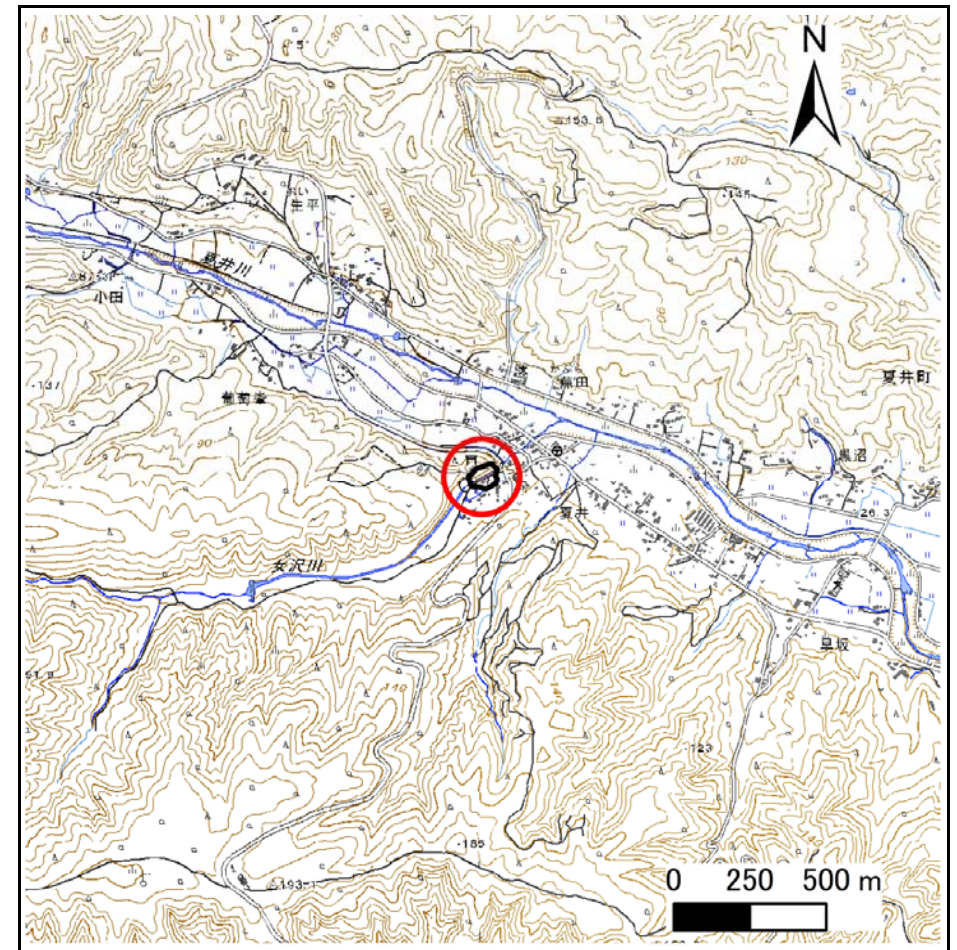
# 土砂災害防止に関する基礎調査(急傾斜地の崩壊)

表紙 概況、位置図

自然現象の種類	急傾斜地の崩壊
箇所番号	207BN046-2
箇所名	夏井I
所在地	久慈市夏井町夏井第1地割
調査機関	県北広域振興局土木部



概況図(S=1:200,000)



位置図(S=1:25,000)

# 急傾斜地の崩壊区域調書

様式3-1 危害のおそれのある土地、著しい危害のおそれのある土地の設定図

調査年度

2024年度

急傾斜地の位置

箇所番号

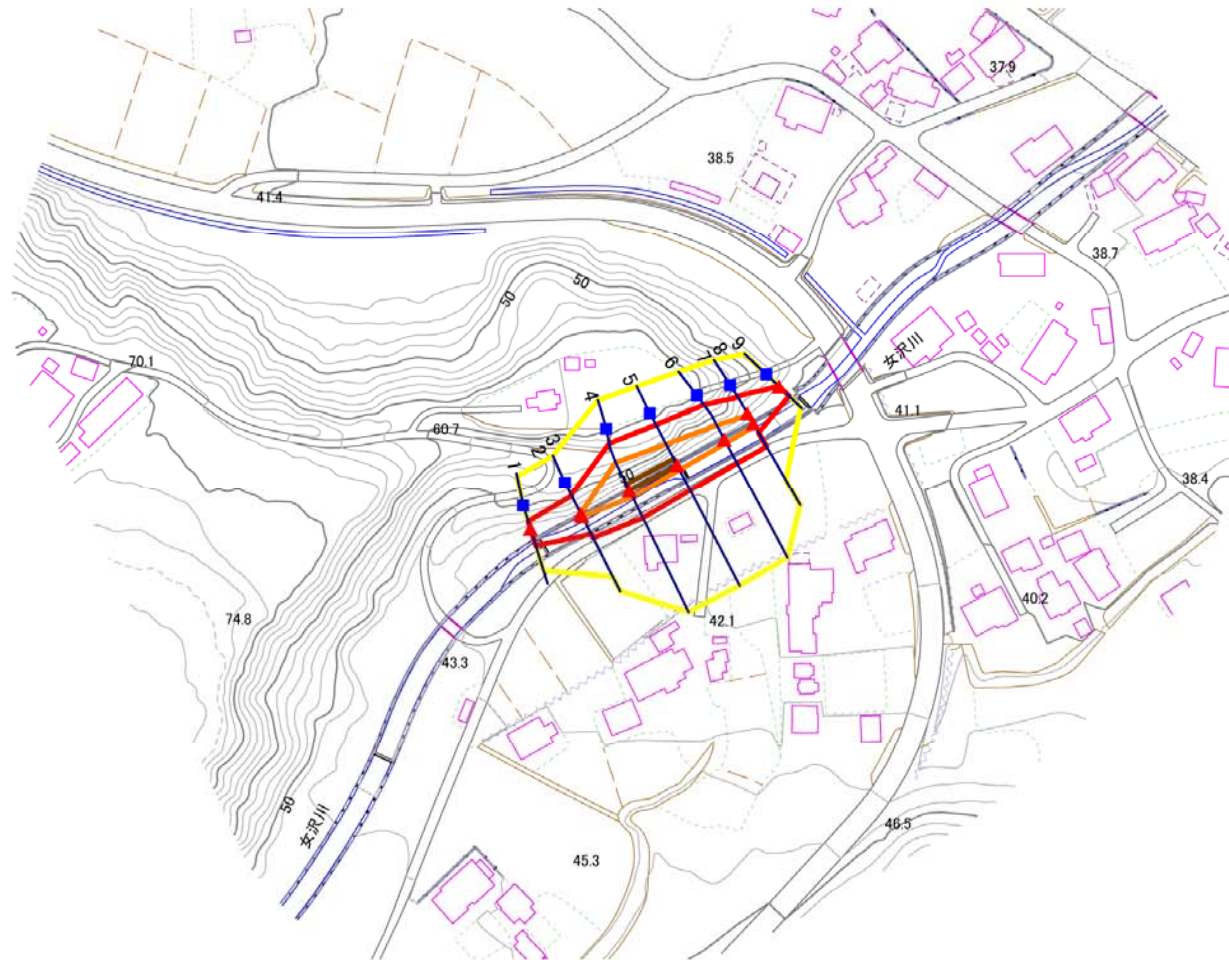
207BN046-2

箇所名

夏井I

所在地

久慈市夏井町夏井第1地割



久慈市

1:2,500



凡例

■ 上端  
▲ 下端

— 横断測線

黄色の枠 危害のおそれのある土地の区域  
赤色の枠 著しい危害のおそれのある土地の区域

黄色の枠 危害のおそれのある土地の区域  
赤色の枠 著しい危害のおそれのある土地の区域

黄色の枠 土石等の移動による力が100kN/m<sup>2</sup>を超える範囲  
赤色の枠 土石等の堆積高が3mを超える範囲

黄色の枠 土石等の移動による力が100kN/m<sup>2</sup>を超える範囲  
赤色の枠 土石等の堆積高が3mを超える範囲

急傾斜地の崩壊区域調書

様式3-2 建築物に作用すると想定される衝撃に関する事項(1/1)

様式3－2 建築物に作用すると想定される衝撃に関する事項(1/1)												調査年度		2024年度		
急傾斜地の位置		箇所番号		207BN046-2		箇所名		夏井I		所在地		久慈市夏井町夏井第1地割				
横断 測線 番号	急傾斜地の下端に隣接する土地								急傾斜地内							
	土石等の移動の高さと力の大きさ				土石等の堆積高さと力の大きさ				土石等の移動の高さと力の大きさ				土石等の堆積高さと力の大きさ			
	区 分	高さ (m)	下端からの距離 (m)	力の大きさ (kN/㎡)	区 分	下端からの水平 距離(m)	高さ (m)	力の大きさ (kN/㎡)	区 分	高さ (m)	上端からの比高 (m)	力の大きさ (kN/㎡)	区 分	上端からの比高 (m)	高さ (m)	力の大きさ (kN/㎡)
1	100kN/㎡を超える	—	— ～ —	—	3mを超える	— ～ —	—	—	100kN/㎡を超える	—	— ～ —	—	3mを超える	— ～ —	—	—
	それ以外	1.00	0.00 ～ 6.04	75.72	それ以外	0.00 ～ 6.04	1.89	9.57	それ以外	1.00	5.00 ～ 7.24	75.72	それ以外	5.00 ～ 7.24	1.89	9.57
2	100kN/㎡を超える	—	— ～ —	—	3mを超える	— ～ —	—	—	100kN/㎡を超える	—	— ～ —	—	3mを超える	— ～ —	—	—
	それ以外	1.00	0.00 ～ 7.74	99.37	それ以外	0.00 ～ 7.74	2.47	12.47	それ以外	1.00	5.00 ～ 11.79	99.37	それ以外	5.00 ～ 11.79	2.47	12.47
3	100kN/㎡を超える	1.00	0.00 ～ 0.31	104.54	3mを超える	— ～ —	—	—	100kN/㎡を超える	1.00	12.96 ～ 13.99	104.54	3mを超える	— ～ —	—	—
	それ以外	1.00	0.31 ～ 8.09	100.00	それ以外	0.00 ～ 8.09	2.56	12.93	それ以外	1.00	5.00 ～ 12.96	100.00	それ以外	5.00 ～ 13.99	2.56	12.93
4	100kN/㎡を超える	1.00	0.00 ～ 2.40	137.59	3mを超える	0.00 ～ 0.06	3.04	15.35	100kN/㎡を超える	1.00	11.78 ～ 22.47	137.59	3mを超える	20.00 ～ 22.47	3.04	15.35
	それ以外	1.00	2.40 ～ 10.19	100.00	それ以外	0.06 ～ 10.19	3.00	15.16	それ以外	1.00	5.00 ～ 11.78	100.00	それ以外	5.00 ～ 20.00	3.00	15.16
5	100kN/㎡を超える	1.00	0.00 ～ 1.86	128.70	3mを超える	0.00 ～ 0.30	3.22	16.28	100kN/㎡を超える	1.00	13.55 ～ 22.65	128.70	3mを超える	20.00 ～ 22.65	3.22	16.28
	それ以外	1.00	1.86 ～ 9.65	100.00	それ以外	0.30 ～ 9.65	3.00	15.16	それ以外	1.00	5.00 ～ 13.55	100.00	それ以外	5.00 ～ 20.00	3.00	15.16
6	100kN/㎡を超える	1.00	0.00 ～ 1.28	119.44	3mを超える	— ～ —	—	—	100kN/㎡を超える	1.00	15.48 ～ 22.35	119.44	3mを超える	— ～ —	—	—
	それ以外	1.00	1.28 ～ 9.07	100.00	それ以外	0.00 ～ 9.07	2.94	14.87	それ以外	1.00	5.00 ～ 15.48	100.00	それ以外	5.00 ～ 22.35	2.94	14.87
7	100kN/㎡を超える	1.00	0.00 ～ 1.01	115.25	3mを超える	— ～ —	—	—	100kN/㎡を超える	1.00	12.17 ～ 15.66	115.25	3mを超える	— ～ —	—	—
	それ以外	1.00	1.01 ～ 8.80	100.00	それ以外	0.00 ～ 8.80	2.49	12.60	それ以外	1.00	5.00 ～ 12.17	100.00	それ以外	5.00 ～ 15.66	2.49	12.60
8	100kN/㎡を超える	—	— ～ —	—	3mを超える	— ～ —	—	—	100kN/㎡を超える	—	— ～ —	—	3mを超える	— ～ —	—	—
	それ以外	1.00	0.00 ～ 7.51	95.95	それ以外	0.00 ～ 7.51	2.62	13.22	それ以外	1.00	5.00 ～ 12.86	95.95	それ以外	5.00 ～ 12.86	2.62	13.22
9	100kN/㎡を超える	—	— ～ —	—	3mを超える	— ～ —	—	—	100kN/㎡を超える	—	— ～ —	—	3mを超える	— ～ —	—	—
	それ以外	1.00	0.00 ～ 4.62	57.55	それ以外	0.00 ～ 4.62	1.87	9.45	それ以外	1.00	5.00 ～ 5.00	57.55	それ以外	5.00 ～ 5.00	1.87	9.45
	100kN/㎡を超える		～		3mを超える	～			100kN/㎡を超える		～		3mを超える	～		
	それ以外		～		それ以外	～			それ以外		～		それ以外	～		
	100kN/㎡を超える		～		3mを超える	～			100kN/㎡を超える		～		3mを超える	～		
	それ以外		～		それ以外	～			それ以外		～		それ以外	～		
	100kN/㎡を超える		～		3mを超える	～			100kN/㎡を超える		～		3mを超える	～		
	それ以外		～		それ以外	～			それ以外		～		それ以外	～		
	100kN/㎡を超える		～		3mを超える	～			100kN/㎡を超える		～		3mを超える	～		
	それ以外		～		それ以外	～			それ以外		～		それ以外	～		
	100kN/㎡を超える		～		3mを超える	～			100kN/㎡を超える		～		3mを超える	～		
	それ以外		～		それ以外	～			それ以外		～		それ以外	～		