

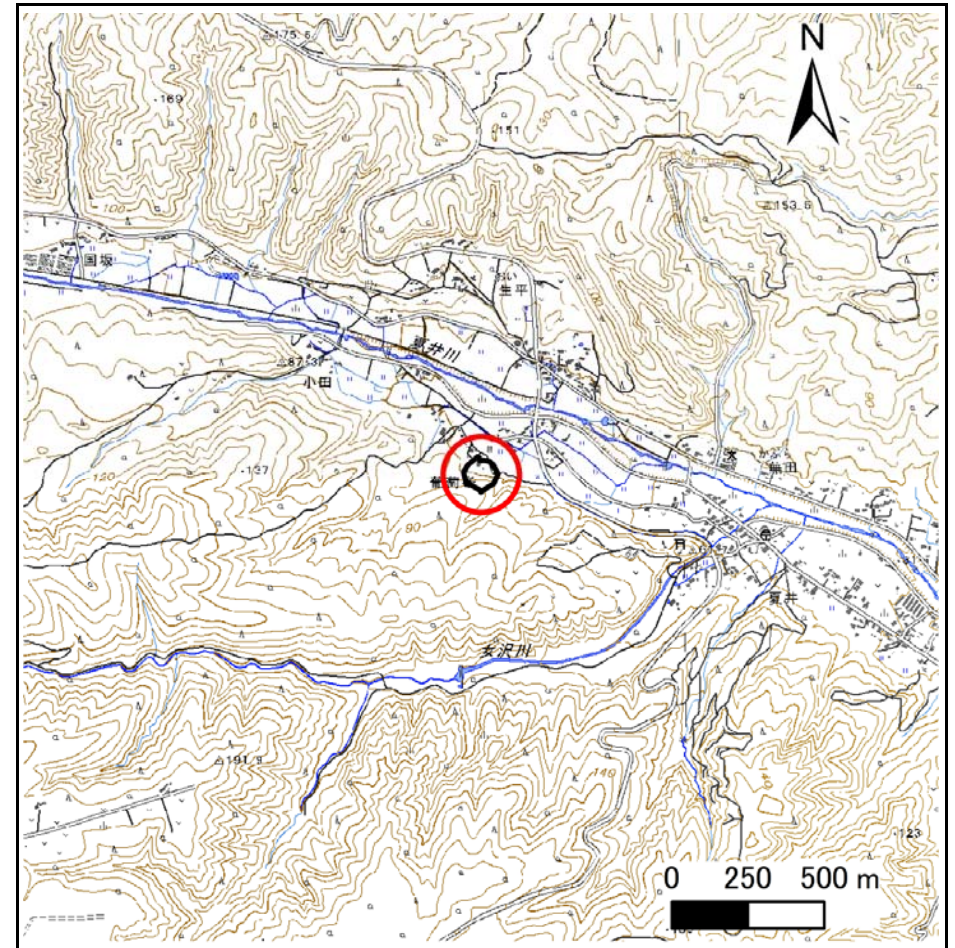
# 土砂災害防止に関する基礎調査(急傾斜地の崩壊)

表紙 概況、位置図

自然現象の種類	急傾斜地の崩壊
箇所番号	207BN042-2
箇所名	夏井G
所在地	久慈市夏井町夏井第6地割
調査機関	県北広域振興局土木部



概況図(S=1:200,000)



位置図(S=1:25,000)

# 急傾斜地の崩壊区域調書

様式3-1 危害のおそれのある土地、著しい危害のおそれのある土地の設定図

調査年度

2024年度

急傾斜地の位置

箇所番号

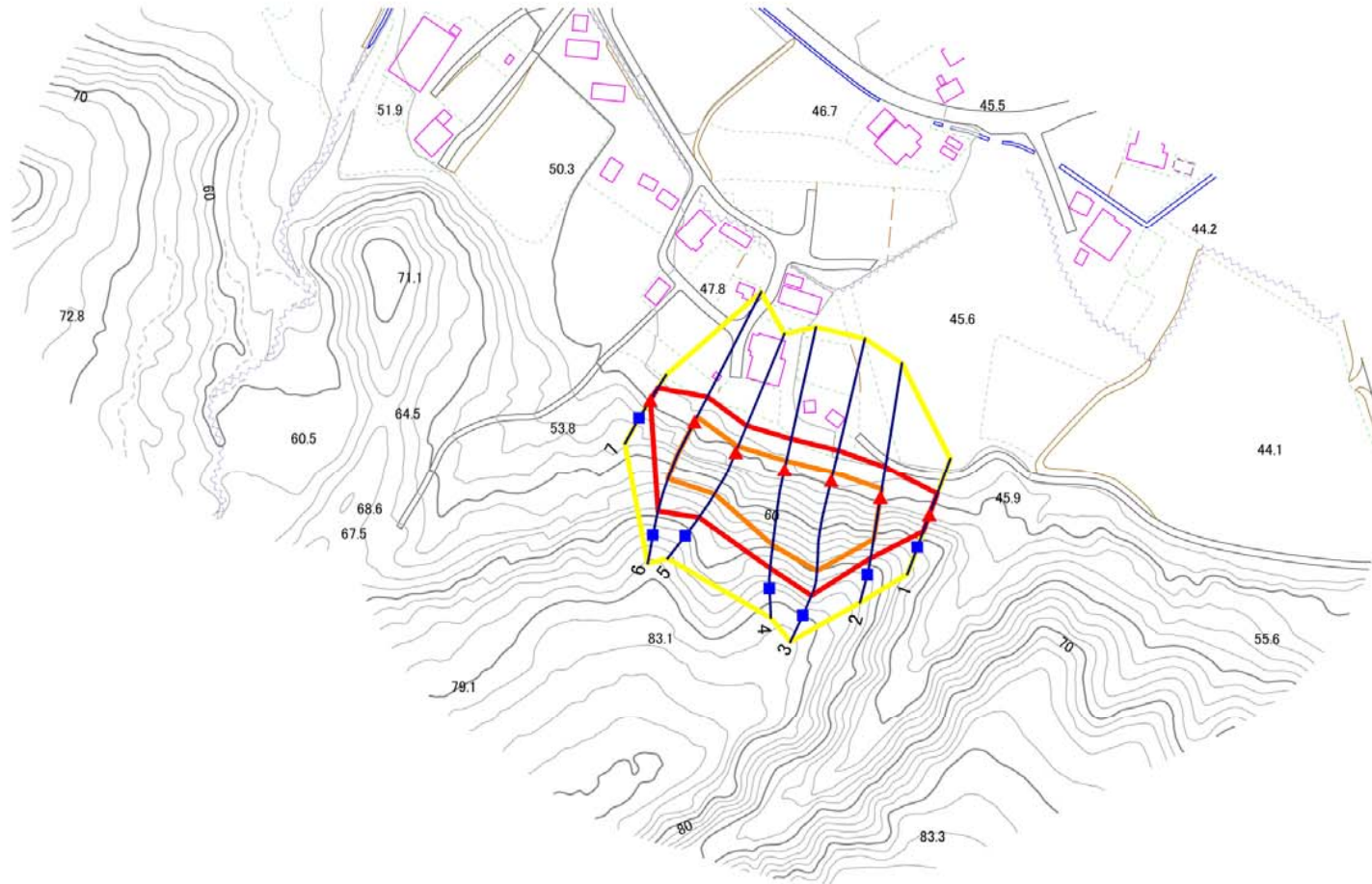
207BN042-2

箇所名

夏井G

所在地

久慈市夏井町夏井第6地割



凡例

■ 上端  
▲ 下端

— 横断測線

黄色の枠 危害のおそれのある土地の区域  
赤色の枠 著しい危害のおそれのある土地の区域

黄色の枠 危害のおそれのある土地の区域  
赤色の枠 著しい危害のおそれのある土地の区域

オレンジ色の枠 土石等の移動による力が100kN/m<sup>2</sup>を超える範囲  
赤色の枠 土石等の堆積高が3mを超える範囲

オレンジ色の枠 土石等の移動による力が100kN/m<sup>2</sup>を超える範囲  
赤色の枠 土石等の堆積高が3mを超える範囲

急傾斜地の崩壊区域調書

様式3-2 建築物に作用すると想定される衝撃に関する事項(1/1)

調査年度	2024年度
------	--------

急傾斜地の位置		箇所番号			207BN042-2				箇所名				夏井G		所在地		久慈市夏井町夏井第6地割					
横断 測線 番号	急傾斜地の下端に隣接する土地									急傾斜地内												
	土石等の移動の高さと力の大きさ				土石等の堆積高さと力の大きさ				土石等の移動の高さと力の大きさ				土石等の堆積高さと力の大きさ									
	区 分	高さ (m)	下端からの距離 (m)	力の大きさ (kN/㎡)	区 分	下端からの水平 距離(m)	高さ (m)	力の大きさ (kN/㎡)	区 分	高さ (m)	上端からの比高 (m)	力の大きさ (kN/㎡)	区 分	上端からの比高 (m)	高さ (m)	力の大きさ (kN/㎡)						
1	100kN/㎡を超える	—	— ～ —	—	3mを超える	— ～ —	—	—	100kN/㎡を超える	—	— ～ —	—	3mを超える	— ～ —	—	—						
	それ以外	1.00	0.00 ～ 7.62	97.64	それ以外	0.00 ～ 7.62	2.29	11.60	それ以外	1.00	5.00 ～ 10.34	97.64	それ以外	5.00 ～ 10.34	2.29	11.60						
2	100kN/㎡を超える	1.00	0.00 ～ 2.79	144.15	3mを超える	— ～ —	—	—	100kN/㎡を超える	1.00	10.72 ～ 23.34	144.15	3mを超える	— ～ —	—	—						
	それ以外	1.00	2.79 ～ 10.58	100.00	それ以外	0.00 ～ 10.58	2.83	14.32	それ以外	1.00	5.00 ～ 10.72	100.00	それ以外	5.00 ～ 23.34	2.83	14.32						
3	100kN/㎡を超える	1.00	0.00 ～ 2.84	144.98	3mを超える	— ～ —	—	—	100kN/㎡を超える	1.00	10.90 ～ 32.25	144.98	3mを超える	— ～ —	—	—						
	それ以外	1.00	2.84 ～ 10.63	100.00	それ以外	0.00 ～ 10.63	2.98	15.06	それ以外	1.00	5.00 ～ 10.90	100.00	それ以外	5.00 ～ 32.25	2.98	15.06						
4	100kN/㎡を超える	1.00	0.00 ～ 2.95	146.77	3mを超える	— ～ —	—	—	100kN/㎡を超える	1.00	10.67 ～ 29.47	146.77	3mを超える	— ～ —	—	—						
	それ以外	1.00	2.95 ～ 10.73	100.00	それ以外	0.00 ～ 10.73	2.94	14.86	それ以外	1.00	5.00 ～ 10.67	100.00	それ以外	5.00 ～ 29.47	2.94	14.86						
5	100kN/㎡を超える	1.00	0.00 ～ 1.97	130.47	3mを超える	— ～ —	—	—	100kN/㎡を超える	1.00	11.25 ～ 21.84	130.47	3mを超える	— ～ —	—	—						
	それ以外	1.00	1.97 ～ 9.76	100.00	それ以外	0.00 ～ 9.76	2.50	12.65	それ以外	1.00	5.00 ～ 11.25	100.00	それ以外	5.00 ～ 21.84	2.50	12.65						
6	100kN/㎡を超える	1.00	0.00 ～ 1.86	128.62	3mを超える	— ～ —	—	—	100kN/㎡を超える	1.00	12.01 ～ 25.18	128.62	3mを超える	— ～ —	—	—						
	それ以外	1.00	1.86 ～ 9.64	100.00	それ以外	0.00 ～ 9.64	2.74	13.85	それ以外	1.00	5.00 ～ 12.01	100.00	それ以外	5.00 ～ 25.18	2.74	13.85						
7	100kN/㎡を超える	—	— ～ —	—	3mを超える	— ～ —	—	—	100kN/㎡を超える	—	— ～ —	—	3mを超える	— ～ —	—	—						
	それ以外	1.00	0.00 ～ 4.75	59.22	それ以外	0.00 ～ 0.00	1.67	8.46	それ以外	1.00	5.00 ～ 5.00	59.22	それ以外	5.00 ～ 5.00	1.67	8.46						
	100kN/㎡を超える		～		3mを超える	～			100kN/㎡を超える		～		3mを超える	～								
	それ以外		～		それ以外	～			それ以外		～		それ以外	～								
	100kN/㎡を超える		～		3mを超える	～			100kN/㎡を超える		～		3mを超える	～								
	それ以外		～		それ以外	～			それ以外		～		それ以外	～								
	100kN/㎡を超える		～		3mを超える	～			100kN/㎡を超える		～		3mを超える	～								
	それ以外		～		それ以外	～			それ以外		～		それ以外	～								
	100kN/㎡を超える		～		3mを超える	～			100kN/㎡を超える		～		3mを超える	～								
	それ以外		～		それ以外	～			それ以外		～		それ以外	～								
	100kN/㎡を超える		～		3mを超える	～			100kN/㎡を超える		～		3mを超える	～								
	それ以外		～		それ以外	～			それ以外		～		それ以外	～								
	100kN/㎡を超える		～		3mを超える	～			100kN/㎡を超える		～		3mを超える	～								
	それ以外		～		それ以外	～			それ以外		～		それ以外	～								
	100kN/㎡を超える		～		3mを超える	～			100kN/㎡を超える		～		3mを超える	～								
	それ以外		～		それ以外	～			それ以外		～		それ以外	～								