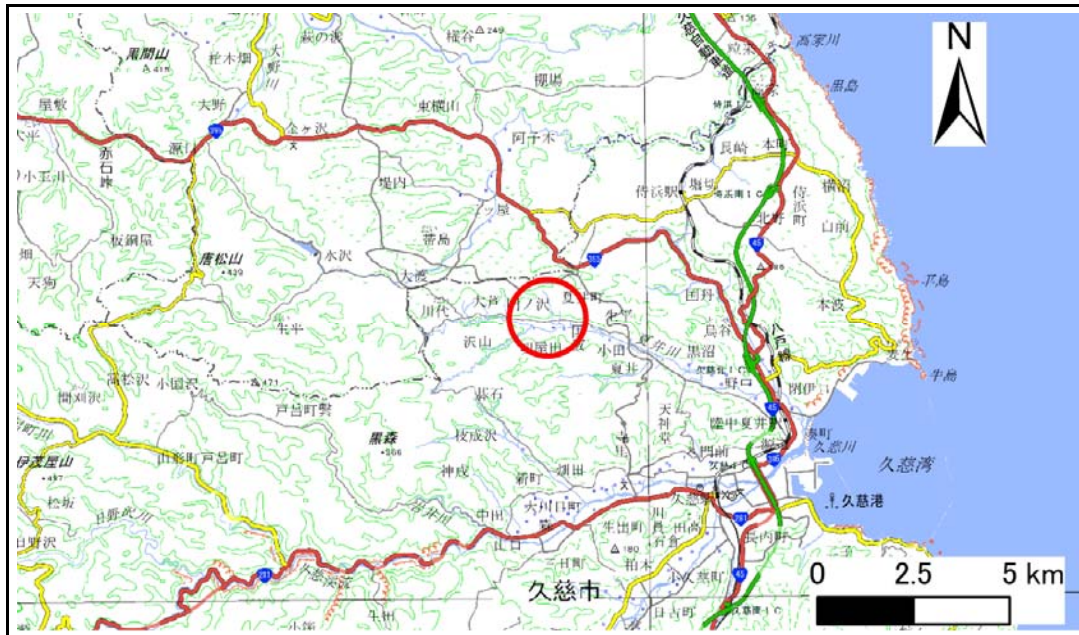


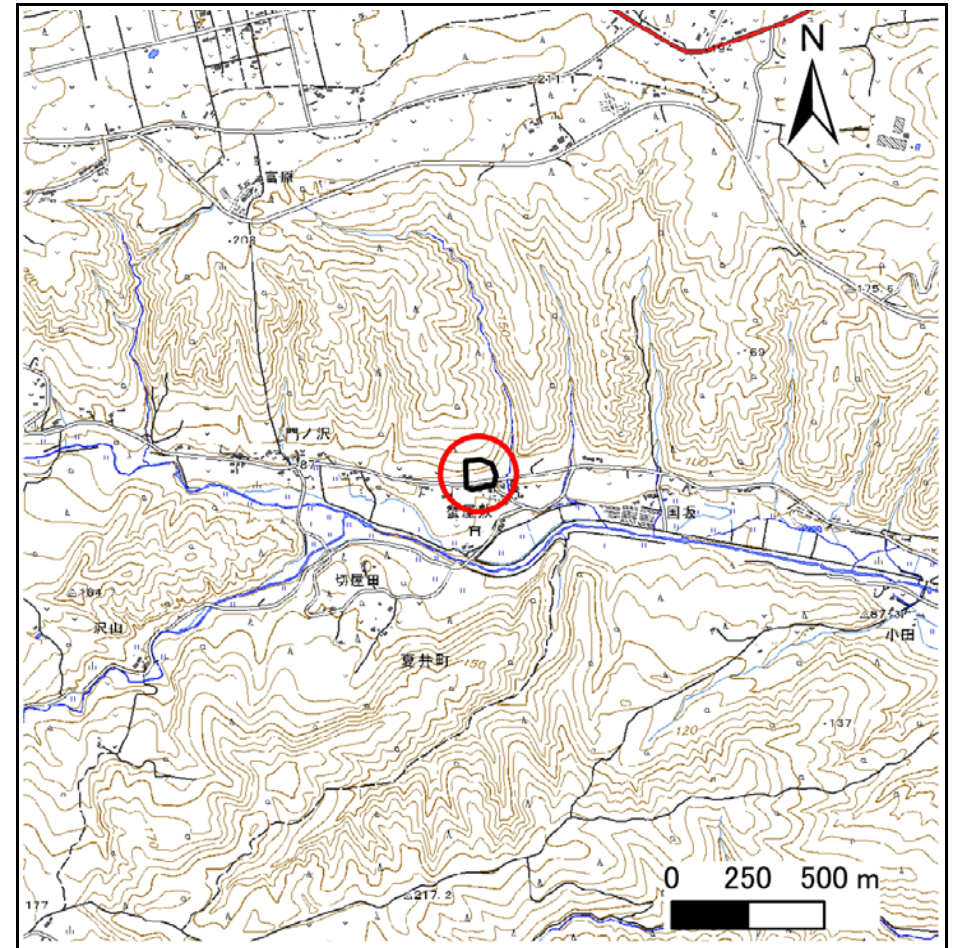
# 土砂災害防止に関する基礎調査(急傾斜地の崩壊)

表紙 概況、位置図

自然現象の種類	急傾斜地の崩壊
箇所番号	207BN039-2
箇所名	夏井E
所在地	久慈市夏井町夏井第13地割
調査機関	県北広域振興局土木部



概況図(S=1:200,000)



位置図(S=1:25,000)

# 急傾斜地の崩壊区域調書

様式3-1 危害のおそれのある土地、著しい危害のおそれのある土地の設定図

調査年度

2024年度

急傾斜地の位置

箇所番号

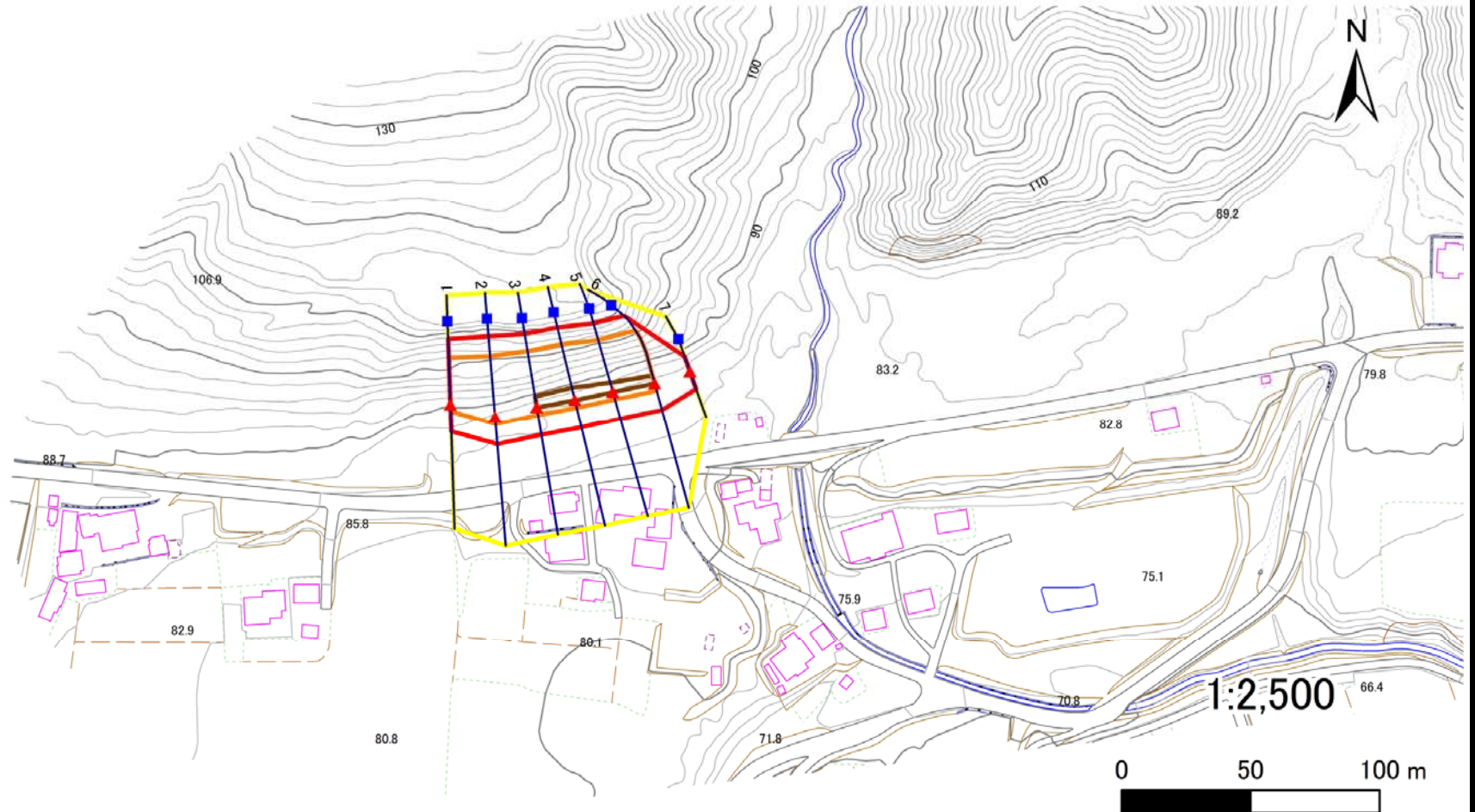
207BN039-2

箇所名

夏井E

所在地

久慈市夏井町夏井第13地割



凡例

■ 上端  
▲ 下端

— 横断測線

□ 危害のおそれのある土地の区域  
□ 著しい危害のおそれのある土地の区域

□ 土石等の移動による力が $100\text{kN/m}^2$ を超える範囲  
□ 土石等の堆積高が $3\text{m}$ を超える範囲

急傾斜地の崩壊区域調書

様式3-2 建築物に作用すると想定される衝撃に関する事項(1/1)

調査年度	2024年度
------	--------

急傾斜地の位置				箇所番号		207BN039-2		箇所名		夏井E		所在地		久慈市夏井町夏井第13地割			
横断 測線 番号	急傾斜地の下端に隣接する土地								急傾斜地内								
	土石等の移動の高さと力の大きさ				土石等の堆積高さと力の大きさ				土石等の移動の高さと力の大きさ				土石等の堆積高さと力の大きさ				
	区 分	高さ (m)	下端からの距離 (m)	力の大きさ (kN/㎡)	区 分	下端からの水平 距離(m)	高さ (m)	力の大きさ (kN/㎡)	区 分	高さ (m)	上端からの比高 (m)	力の大きさ (kN/㎡)	区 分	上端からの比高 (m)	高さ (m)	力の大きさ (kN/㎡)	
1	100kN/㎡を超える	1.00	0.00 ~ 2.74	143.29	3mを超える	— ~ —	—	—	100kN/㎡を超える	1.00	10.54 ~ 24.04	143.29	3mを超える	— ~ —	—	—	
	それ以外	1.00	2.74 ~ 10.53	100.00	それ以外	0.00 ~ 10.53	2.68	13.54	それ以外	1.00	5.00 ~ 10.54	100.00	それ以外	5.00 ~ 24.04	2.68	13.54	
2	100kN/㎡を超える	1.00	0.00 ~ 2.94	146.60	3mを超える	— ~ —	—	—	100kN/㎡を超える	1.00	10.59 ~ 27.61	146.60	3mを超える	— ~ —	—	—	
	それ以外	1.00	2.94 ~ 10.72	100.00	それ以外	0.00 ~ 10.72	2.97	15.04	それ以外	1.00	5.00 ~ 10.59	100.00	それ以外	5.00 ~ 27.61	2.97	15.04	
3	100kN/㎡を超える	1.00	0.00 ~ 3.22	151.52	3mを超える	0.00 ~ 0.22	3.12	15.78	100kN/㎡を超える	1.00	10.58 ~ 28.32	151.52	3mを超える	25.00 ~ 28.32	3.12	15.78	
	それ以外	1.00	3.22 ~ 11.01	100.00	それ以外	0.22 ~ 11.01	3.00	15.16	それ以外	1.00	5.00 ~ 10.58	100.00	それ以外	5.00 ~ 25.00	3.00	15.16	
4	100kN/㎡を超える	1.00	0.00 ~ 3.29	152.67	3mを超える	0.00 ~ 0.28	3.16	15.95	100kN/㎡を超える	1.00	10.64 ~ 28.96	152.67	3mを超える	25.00 ~ 28.96	3.16	15.95	
	それ以外	1.00	3.29 ~ 11.07	100.00	それ以外	0.28 ~ 11.07	3.00	15.16	それ以外	1.00	5.00 ~ 10.64	100.00	それ以外	5.00 ~ 25.00	3.00	15.16	
5	100kN/㎡を超える	1.00	0.00 ~ 3.22	151.44	3mを超える	0.00 ~ 0.28	3.16	15.97	100kN/㎡を超える	1.00	10.65 ~ 27.94	151.44	3mを超える	25.00 ~ 27.94	3.16	15.97	
	それ以外	1.00	3.22 ~ 11.00	100.00	それ以外	0.28 ~ 11.00	3.00	15.16	それ以外	1.00	5.00 ~ 10.65	100.00	それ以外	5.00 ~ 25.00	3.00	15.16	
6	100kN/㎡を超える	1.00	0.00 ~ 3.07	148.83	3mを超える	0.00 ~ 0.09	3.05	15.41	100kN/㎡を超える	1.00	10.53 ~ 27.31	148.83	3mを超える	25.00 ~ 27.31	3.05	15.41	
	それ以外	1.00	3.07 ~ 10.85	100.00	それ以外	0.09 ~ 10.85	3.00	15.16	それ以外	1.00	5.00 ~ 10.53	100.00	それ以外	5.00 ~ 25.00	3.00	15.16	
7	100kN/㎡を超える	—	— ~ —	—	3mを超える	— ~ —	—	—	100kN/㎡を超える	—	— ~ —	—	3mを超える	— ~ —	—	—	
	それ以外	1.00	0.00 ~ 7.27	92.56	それ以外	0.00 ~ 0.00	1.71	8.65	それ以外	1.00	5.00 ~ 9.36	92.56	それ以外	5.00 ~ 9.36	1.71	8.65	
	100kN/㎡を超える		~		3mを超える	~			100kN/㎡を超える		~		3mを超える	~			
	それ以外		~		それ以外	~			それ以外		~		それ以外	~			
	100kN/㎡を超える		~		3mを超える	~			100kN/㎡を超える		~		3mを超える	~			
	それ以外		~		それ以外	~			それ以外		~		それ以外	~			
	100kN/㎡を超える		~		3mを超える	~			100kN/㎡を超える		~		3mを超える	~			
	それ以外		~		それ以外	~			それ以外		~		それ以外	~			
	100kN/㎡を超える		~		3mを超える	~			100kN/㎡を超える		~		3mを超える	~			
	それ以外		~		それ以外	~			それ以外		~		それ以外	~			
	100kN/㎡を超える		~		3mを超える	~			100kN/㎡を超える		~		3mを超える	~			
	それ以外		~		それ以外	~			それ以外		~		それ以外	~			
	100kN/㎡を超える		~		3mを超える	~			100kN/㎡を超える		~		3mを超える	~			
	それ以外		~		それ以外	~			それ以外		~		それ以外	~			