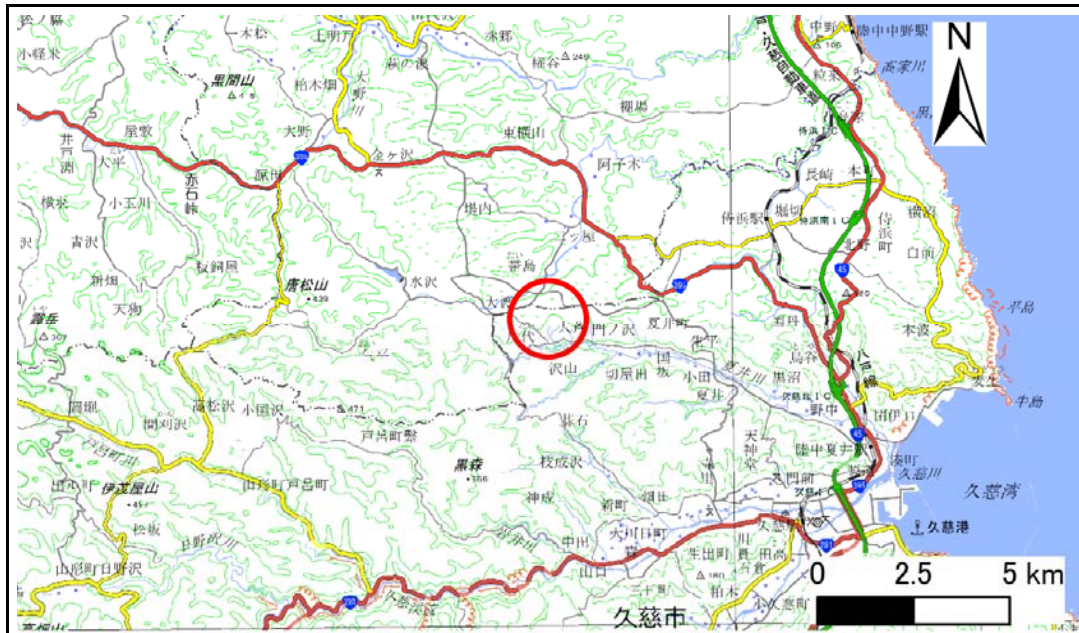


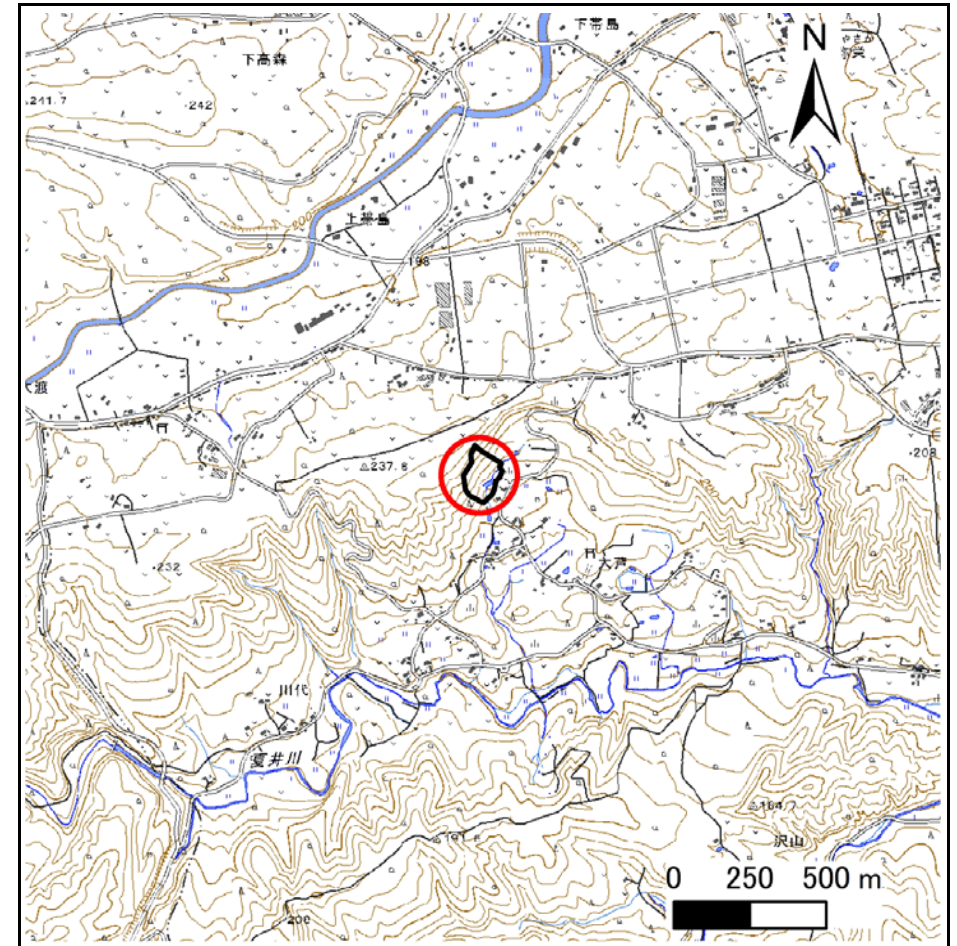
土砂災害防止に関する基礎調査(急傾斜地の崩壊)

表紙 概況、位置図

自然現象の種類	急傾斜地の崩壊
箇所番号	207BN036
箇所名	夏井A
所在地	久慈市夏井町夏井第21地割
調査機関	県北広域振興局土木部



概況図(S=1:200,000)



位置図(S=1:25,000)

急傾斜地の崩壊区域調書

様式3-1 危害のおそれのある土地、著しい危害のおそれのある土地の設定図

調査年度

2024年度

急傾斜地の位置

箇所番号

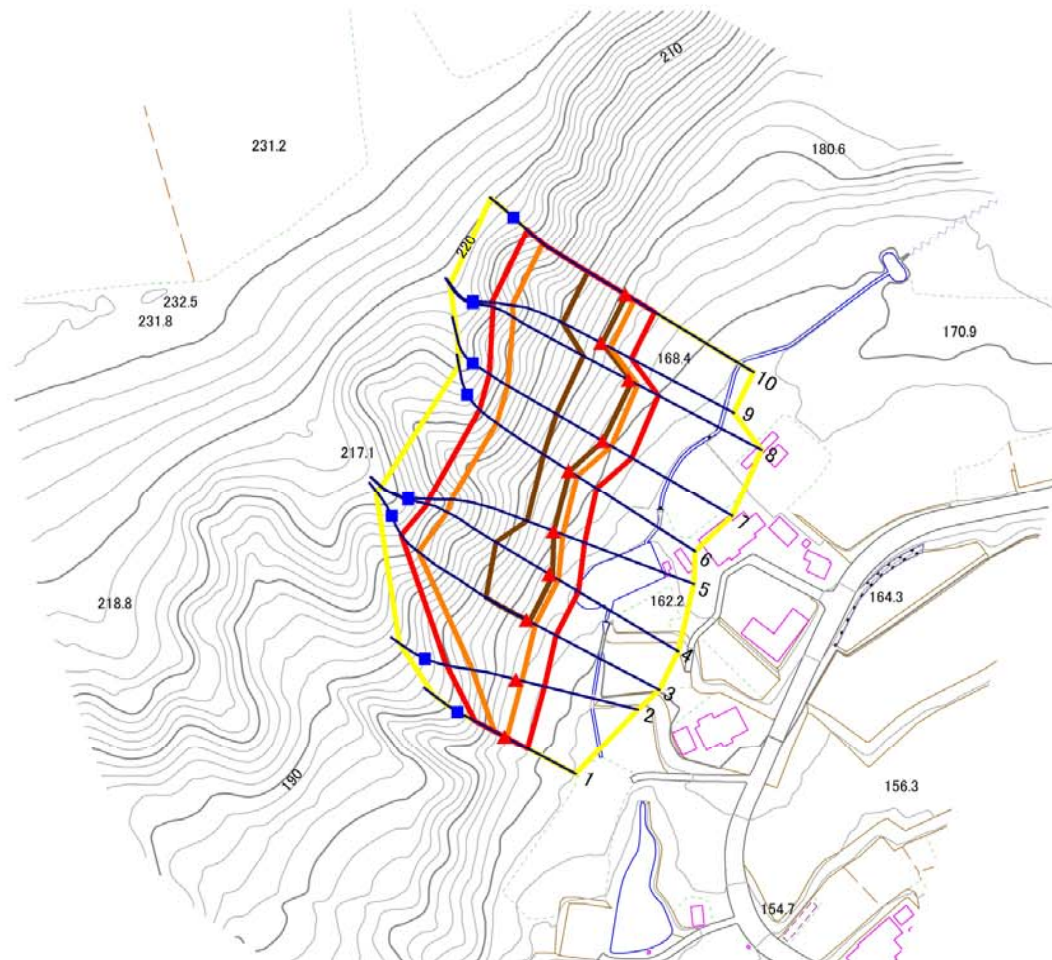
207BN036

箇所名

夏井A

所在地

久慈市夏井町夏井第21地割



1:2,500

0 50 100 m

凡例

■ 上端
▲ 下端

— 横断測線

黄色 危険のおそれのある土地の区域
赤色 著しい危険のおそれのある土地の区域

オレンジ色 土石等の移動による力が100kN/m²を超える範囲
赤色 土石等の堆積高が3mを超える範囲

オレンジ色 土石等の移動による力が100kN/m²を超える範囲
赤色 土石等の堆積高が3mを超える範囲

土石等の移動による力が100kN/m²を超える範囲
土石等の堆積高が3mを超える範囲

急傾斜地の崩壊区域調書

様式3-2 建築物に作用すると想定される衝撃に関する事項(1/1)

調査年度	2024年度
------	--------

急傾斜地の位置		箇所番号			箇所名		夏井A		所在地		久慈市夏井町夏井第21地割					
横断 測線 番号	急傾斜地の下端に隣接する土地								急傾斜地内							
	土石等の移動の高さと力の大きさ				土石等の堆積高さと力の大きさ				土石等の移動の高さと力の大きさ				土石等の堆積高さと力の大きさ			
	区 分	高さ (m)	下端からの距離 (m)	力の大きさ (kN/㎡)	区 分	下端からの水平 距離(m)	高さ (m)	力の大きさ (kN/㎡)	区 分	高さ (m)	上端からの比高 (m)	力の大きさ (kN/㎡)	区 分	上端からの比高 (m)	高さ (m)	力の大きさ (kN/㎡)
1	100kN/㎡を超える	1.00	0.00 ～ 0.96	114.38	3mを超える	— ～ —	—	—	100kN/㎡を超える	1.00	10.53 ～ 13.43	114.38	3mを超える	— ～ —	—	—
	それ以外	1.00	0.96 ～ 8.74	100.00	それ以外	0.00 ～ 8.74	2.18	11.00	それ以外	1.00	5.00 ～ 10.53	100.00	それ以外	5.00 ～ 13.43	2.18	11.00
2	100kN/㎡を超える	1.00	0.00 ～ 2.07	132.07	3mを超える	— ～ —	—	—	100kN/㎡を超える	1.00	10.91 ～ 20.90	132.07	3mを超える	— ～ —	—	—
	それ以外	1.00	2.07 ～ 9.86	100.00	それ以外	0.00 ～ 9.86	2.55	12.90	それ以外	1.00	5.00 ～ 10.91	100.00	それ以外	5.00 ～ 20.90	2.55	12.90
3	100kN/㎡を超える	1.00	0.00 ～ 3.32	153.21	3mを超える	0.00 ～ 1.15	3.53	17.86	100kN/㎡を超える	1.00	10.66 ～ 40.96	153.21	3mを超える	30.00 ～ 40.96	3.53	17.86
	それ以外	1.00	3.32 ～ 11.10	100.00	それ以外	1.15 ～ 11.10	3.00	15.16	それ以外	1.00	5.00 ～ 10.66	100.00	それ以外	5.00 ～ 30.00	3.00	15.16
4	100kN/㎡を超える	1.00	0.00 ～ 3.58	157.83	3mを超える	0.00 ～ 1.32	3.64	18.41	100kN/㎡を超える	1.00	10.53 ～ 40.79	157.83	3mを超える	25.00 ～ 40.79	3.64	18.41
	それ以外	1.00	3.58 ～ 11.36	100.00	それ以外	1.32 ～ 11.36	3.00	15.16	それ以外	1.00	5.00 ～ 10.53	100.00	それ以外	5.00 ～ 25.00	3.00	15.16
5	100kN/㎡を超える	1.00	0.00 ～ 3.37	154.08	3mを超える	0.00 ～ 0.19	3.09	15.64	100kN/㎡を超える	1.00	10.57 ～ 36.88	154.08	3mを超える	30.00 ～ 36.88	3.09	15.64
	それ以外	1.00	3.37 ～ 11.15	100.00	それ以外	0.19 ～ 11.15	3.00	15.16	それ以外	1.00	5.00 ～ 10.57	100.00	それ以外	5.00 ～ 30.00	3.00	15.16
6	100kN/㎡を超える	1.00	0.00 ～ 3.35	153.77	3mを超える	0.00 ～ 0.29	3.15	15.92	100kN/㎡を超える	1.00	10.53 ～ 32.62	153.77	3mを超える	25.00 ～ 32.62	3.15	15.92
	それ以外	1.00	3.35 ～ 11.13	100.00	それ以外	0.29 ～ 11.13	3.00	15.16	それ以外	1.00	5.00 ～ 10.53	100.00	それ以外	5.00 ～ 25.00	3.00	15.16
7	100kN/㎡を超える	1.00	0.00 ～ 3.55	157.27	3mを超える	0.00 ～ 0.29	3.15	15.92	100kN/㎡を超える	1.00	10.53 ～ 38.61	157.27	3mを超える	25.00 ～ 38.61	3.15	15.92
	それ以外	1.00	3.55 ～ 11.33	100.00	それ以外	0.29 ～ 11.33	3.00	15.16	それ以外	1.00	5.00 ～ 10.53	100.00	それ以外	5.00 ～ 25.00	3.00	15.16
8	100kN/㎡を超える	1.00	0.00 ～ 3.46	155.70	3mを超える	0.00 ～ 1.22	3.58	18.07	100kN/㎡を超える	1.00	10.58 ～ 42.53	155.70	3mを超える	30.00 ～ 42.53	3.58	18.07
	それ以外	1.00	3.46 ～ 11.24	100.00	それ以外	1.22 ～ 11.24	3.00	15.16	それ以外	1.00	5.00 ～ 10.58	100.00	それ以外	5.00 ～ 30.00	3.00	15.16
9	100kN/㎡を超える	1.00	0.00 ～ 3.60	158.30	3mを超える	0.00 ～ 0.40	3.22	16.25	100kN/㎡を超える	1.00	10.56 ～ 36.67	158.30	3mを超える	25.00 ～ 36.67	3.22	16.25
	それ以外	1.00	3.60 ～ 11.39	100.00	それ以外	0.40 ～ 11.39	3.00	15.16	それ以外	1.00	5.00 ～ 10.56	100.00	それ以外	5.00 ～ 25.00	3.00	15.16
10	100kN/㎡を超える	1.00	0.00 ～ 3.61	158.45	3mを超える	0.00 ～ 0.41	3.22	16.28	100kN/㎡を超える	1.00	10.56 ～ 36.74	158.45	3mを超える	25.00 ～ 36.74	3.22	16.28
	それ以外	1.00	3.61 ～ 11.40	100.00	それ以外	0.41 ～ 11.40	3.00	15.16	それ以外	1.00	5.00 ～ 10.56	100.00	それ以外	5.00 ～ 25.00	3.00	15.16
	100kN/㎡を超える		～		3mを超える	～			100kN/㎡を超える		～		3mを超える	～		
	それ以外		～		それ以外	～			それ以外		～		それ以外	～		
	100kN/㎡を超える		～		3mを超える	～			100kN/㎡を超える		～		3mを超える	～		
	それ以外		～		それ以外	～			それ以外		～		それ以外	～		
	100kN/㎡を超える		～		3mを超える	～			100kN/㎡を超える		～		3mを超える	～		
	それ以外		～		それ以外	～			それ以外		～		それ以外	～		
	100kN/㎡を超える		～		3mを超える	～			100kN/㎡を超える		～		3mを超える	～		
	それ以外		～		それ以外	～			それ以外		～		それ以外	～		
	100kN/㎡を超える		～		3mを超える	～			100kN/㎡を超える		～		3mを超える	～		
	それ以外		～		それ以外	～			それ以外		～		それ以外	～		