

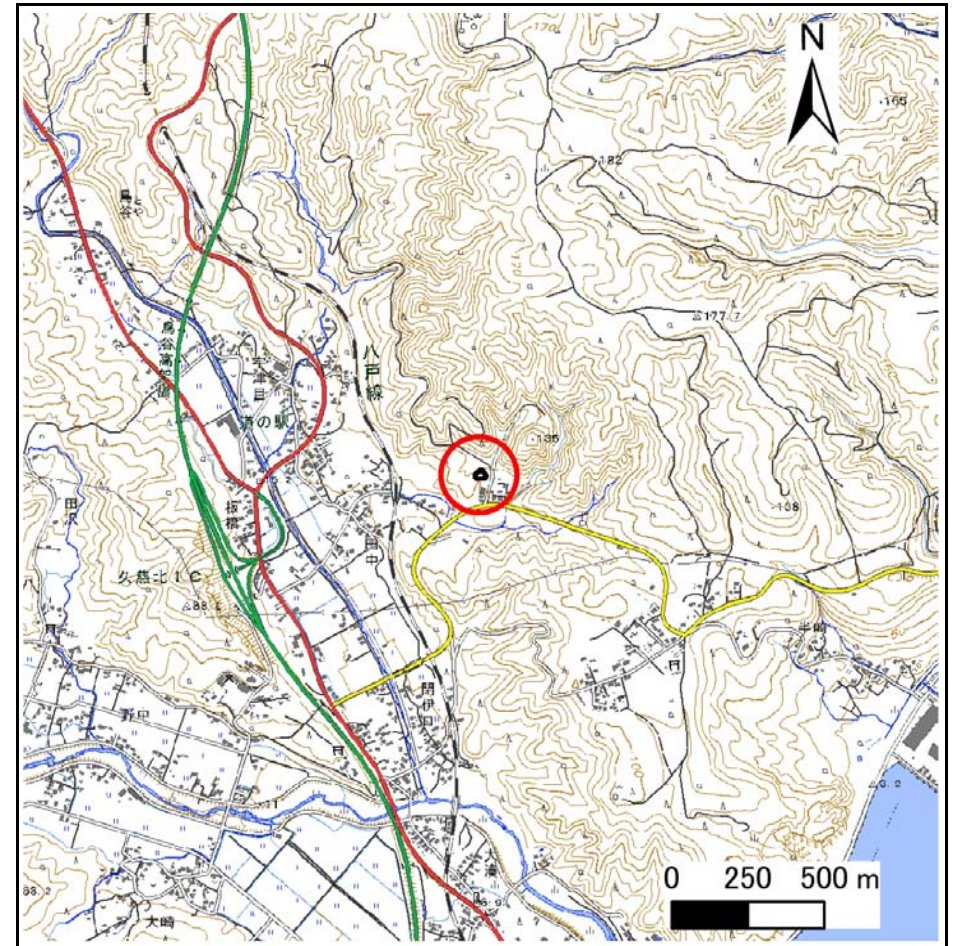
# 土砂災害防止に関する基礎調査(急傾斜地の崩壊)

表紙 概況、位置図

自然現象の種類	急傾斜地の崩壊
箇所番号	207BN023-2
箇所名	鳥谷D
所在地	久慈市夏井町鳥谷第5地割
調査機関	県北広域振興局土木部



概況図(S=1:200,000)



位置図(S=1:25,000)



# 急傾斜地の崩壊区域調書

様式3-1 危害のおそれのある土地、著しい危害のおそれのある土地の設定図

調査年度

2024年度

急傾斜地の位置

箇所番号

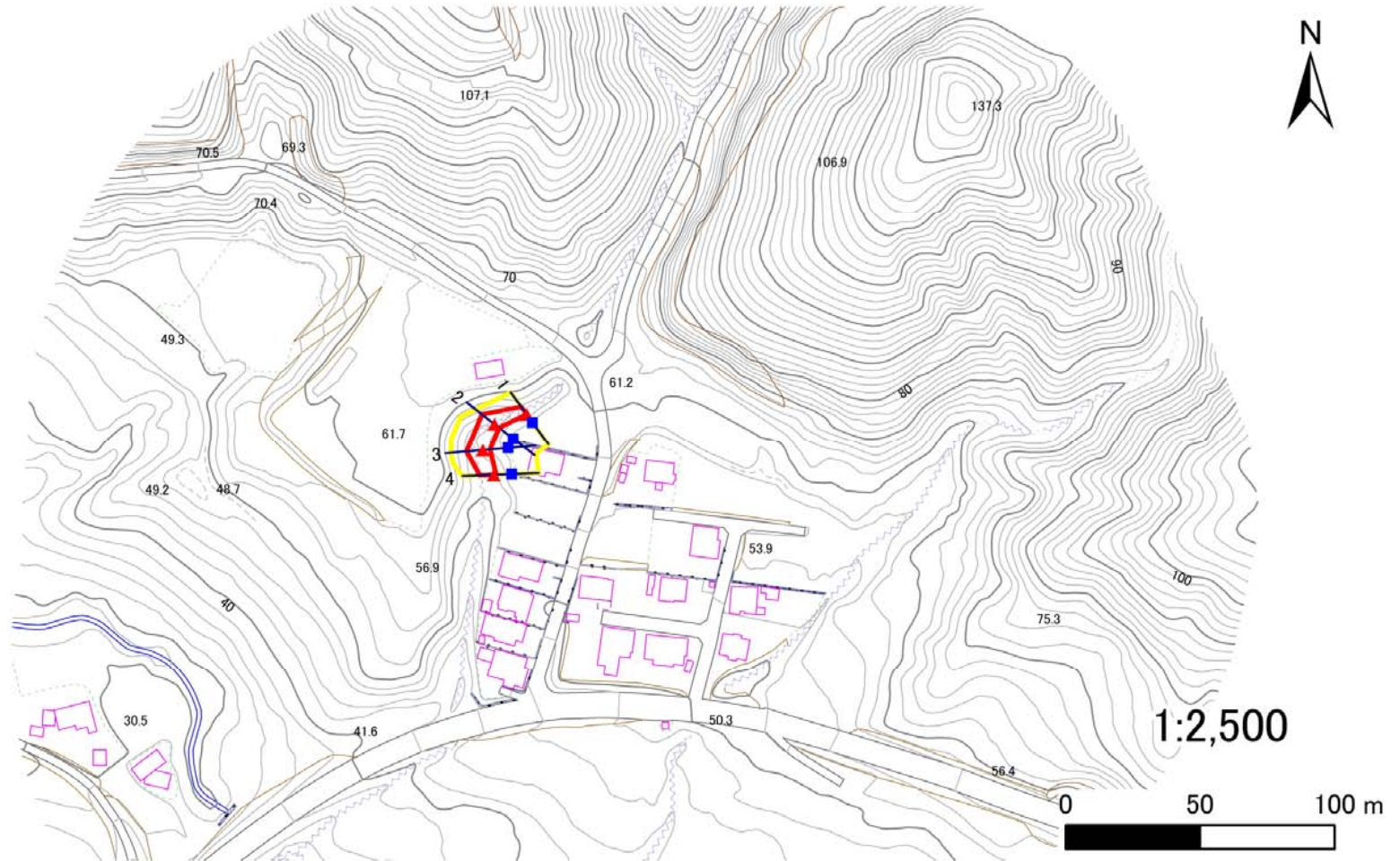
207BN023-2

箇所名

鳥谷D

所在地

久慈市夏井町鳥谷第5地割



凡例

■ 上端  
▲ 下端

— 横断測線

□ 危害のおそれのある土地の区域  
□ 著しい危害のおそれのある土地の区域

□ 土石等の移動による力が100kN/m<sup>2</sup>を超える範囲  
□ 土石等の堆積高が3mを超える範囲

□ 土石等の移動による力が100kN/m<sup>2</sup>を超える範囲  
□ 土石等の堆積高が3mを超える範囲

□ 土石等の移動による力が100kN/m<sup>2</sup>を超える範囲  
□ 土石等の堆積高が3mを超える範囲

急傾斜地の崩壊区域調書

様式3-2 建築物に作用すると想定される衝撃に関する事項(1/1)

調査年度	2024年度
------	--------

急傾斜地の位置		箇所番号		207BN023-2		箇所名		鳥谷D		所在地		久慈市夏井町鳥谷第5地割					
横断 測線 番号	急傾斜地の下端に隣接する土地								急傾斜地内								
	土石等の移動の高さと力の大きさ				土石等の堆積高さと力の大きさ				土石等の移動の高さと力の大きさ				土石等の堆積高さと力の大きさ				
	区 分	高さ (m)	下端からの距離 (m)	力の大きさ (kN/㎡)	区 分	下端からの水平 距離(m)	高さ (m)	力の大きさ (kN/㎡)	区 分	高さ (m)	上端からの比高 (m)	力の大きさ (kN/㎡)	区 分	上端からの比高 (m)	高さ (m)	力の大きさ (kN/㎡)	
1	100kN/㎡を超える	—	— ～ —	—	3mを超える	— ～ —	—	—	100kN/㎡を超える	—	— ～ —	—	3mを超える	— ～ —	—	—	
	それ以外	1.00	0.00 ～ 3.47	43.90	それ以外	0.00 ～ 3.47	2.21	11.18	それ以外	1.00	5.00 ～ 5.00	43.90	それ以外	5.00 ～ 5.00	2.21	11.18	
2	100kN/㎡を超える	—	— ～ —	—	3mを超える	— ～ —	—	—	100kN/㎡を超える	—	— ～ —	—	3mを超える	— ～ —	—	—	
	それ以外	1.00	0.00 ～ 5.86	73.35	それ以外	0.00 ～ 0.00	1.75	8.84	それ以外	1.00	5.00 ～ 6.60	73.35	それ以外	5.00 ～ 6.60	1.75	8.84	
3	100kN/㎡を超える	—	— ～ —	—	3mを超える	— ～ —	—	—	100kN/㎡を超える	—	— ～ —	—	3mを超える	— ～ —	—	—	
	それ以外	1.00	0.00 ～ 6.10	76.52	それ以外	0.00 ～ 0.00	1.74	8.78	それ以外	1.00	5.00 ～ 7.00	76.52	それ以外	5.00 ～ 7.00	1.74	8.78	
4	100kN/㎡を超える	—	— ～ —	—	3mを超える	— ～ —	—	—	100kN/㎡を超える	—	— ～ —	—	3mを超える	— ～ —	—	—	
	それ以外	1.00	0.00 ～ 5.21	64.99	それ以外	0.00 ～ 5.21	1.86	9.40	それ以外	1.00	5.00 ～ 5.80	64.99	それ以外	5.00 ～ 5.80	1.86	9.40	
	100kN/㎡を超える		～		3mを超える	～			100kN/㎡を超える		～		3mを超える	～			
	それ以外		～		それ以外	～			それ以外		～		それ以外	～			
	100kN/㎡を超える		～		3mを超える	～			100kN/㎡を超える		～		3mを超える	～			
	それ以外		～		それ以外	～			それ以外		～		それ以外	～			
	100kN/㎡を超える		～		3mを超える	～			100kN/㎡を超える		～		3mを超える	～			
	それ以外		～		それ以外	～			それ以外		～		それ以外	～			
	100kN/㎡を超える		～		3mを超える	～			100kN/㎡を超える		～		3mを超える	～			
	それ以外		～		それ以外	～			それ以外		～		それ以外	～			
	100kN/㎡を超える		～		3mを超える	～			100kN/㎡を超える		～		3mを超える	～			
	それ以外		～		それ以外	～			それ以外		～		それ以外	～			
	100kN/㎡を超える		～		3mを超える	～			100kN/㎡を超える		～		3mを超える	～			
	それ以外		～		それ以外	～			それ以外		～		それ以外	～			
	100kN/㎡を超える		～		3mを超える	～			100kN/㎡を超える		～		3mを超える	～			
	それ以外		～		それ以外	～			それ以外		～		それ以外	～			
	100kN/㎡を超える		～		3mを超える	～			100kN/㎡を超える		～		3mを超える	～			
	それ以外		～		それ以外	～			それ以外		～		それ以外	～			
	100kN/㎡を超える		～		3mを超える	～			100kN/㎡を超える		～		3mを超える	～			
	それ以外		～		それ以外	～			それ以外		～		それ以外	～			