

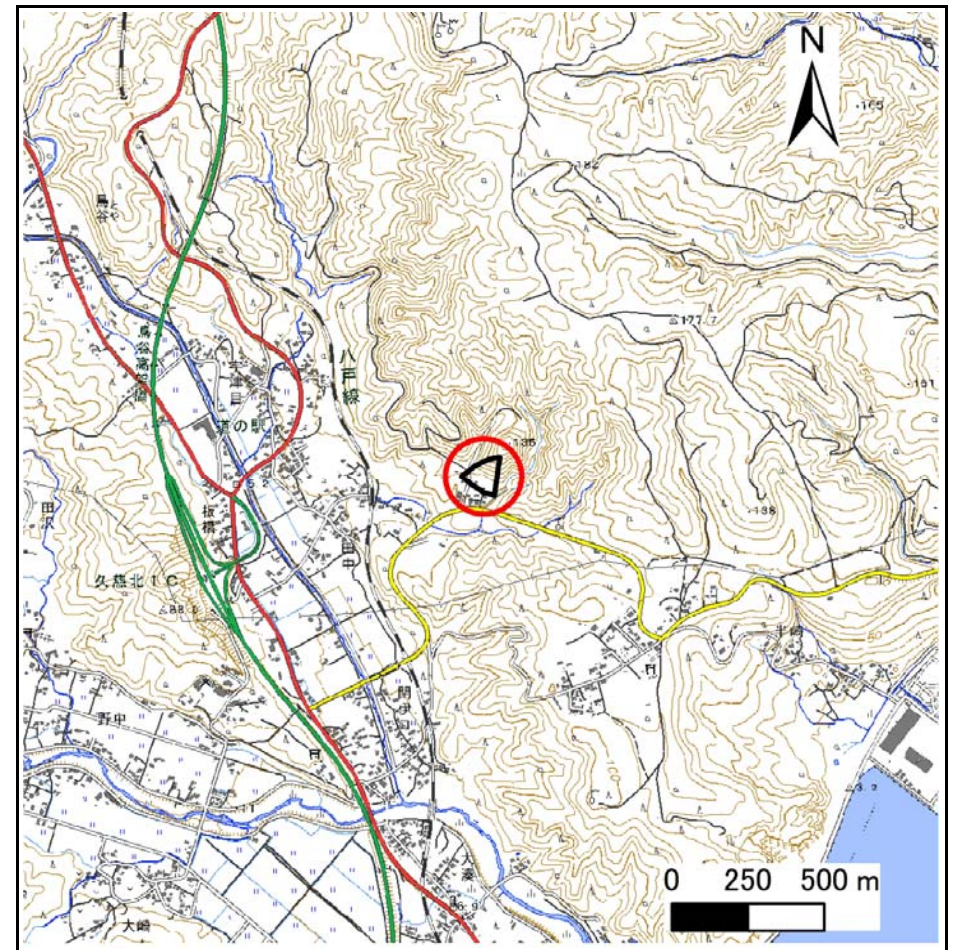
土砂災害防止に関する基礎調査(急傾斜地の崩壊)

表紙 概況、位置図

自然現象の種類	急傾斜地の崩壊
箇所番号	207BN022
箇所名	鳥谷B
所在地	久慈市夏井町鳥谷第5地割
調査機関	県北広域振興局土木部



概況図(S=1:200,000)



位置図(S=1:25,000)

急傾斜地の崩壊区域調査

様式3-1 危害のおそれのある土地、著しい危害のおそれのある土地の設定図

調査年度

2024年度

急傾斜地の位置

箇所番号

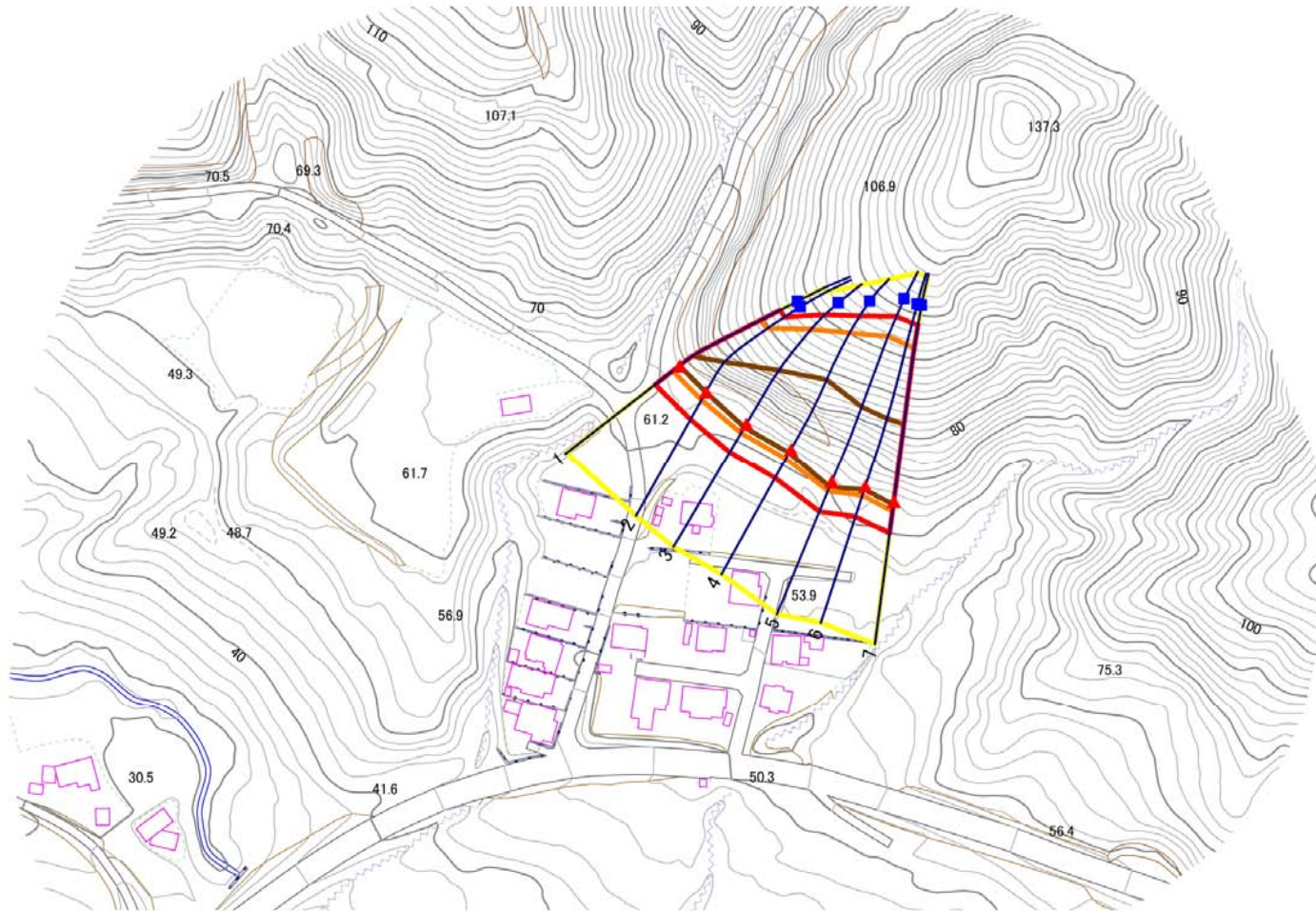
207BN022

箇所名

鳥谷B

所在地

久慈市夏井町鳥谷第5地割



凡例

■ 上端
▲ 下端

— 横断測線

黄色 危害のおそれのある土地の区域
赤色 著しい危害のおそれのある土地の区域

オレンジ色 土石等の移動による力が100kN/m²を超える範囲
赤色 土石等の堆積高が3mを超える範囲

急傾斜地の崩壊区域調書

様式3-2 建築物に作用すると想定される衝撃に関する事項(1/1)

調査年度	2024年度
------	--------

急傾斜地の位置				箇所番号		207BN022		箇所名		鳥谷B		所在地		久慈市夏井町鳥谷第5地割			
横断 測線 番号	急傾斜地の下端に隣接する土地								急傾斜地内								
	土石等の移動の高さと力の大きさ				土石等の堆積高さと力の大きさ				土石等の移動の高さと力の大きさ				土石等の堆積高さと力の大きさ				
	区 分	高さ (m)	下端からの距離 (m)	力の大きさ (kN/㎡)	区 分	下端からの水平 距離(m)	高さ (m)	力の大きさ (kN/㎡)	区 分	高さ (m)	上端からの比高 (m)	力の大きさ (kN/㎡)	区 分	上端からの比高 (m)	高さ (m)	力の大きさ (kN/㎡)	
1	100kN/㎡を超える	1.00	0.00 ～ 3.21	151.34	3mを超える	0.00 ～ 0.14	3.07	15.52	100kN/㎡を超える	1.00	10.61 ～ 33.97	151.34	3mを超える	30.00 ～ 33.97	3.07	15.52	
	それ以外	1.00	3.21 ～ 11.00	100.00	それ以外	0.14 ～ 11.00	3.00	15.16	それ以外	1.00	5.00 ～ 10.61	100.00	それ以外	5.00 ～ 30.00	3.00	15.16	
2	100kN/㎡を超える	1.00	0.00 ～ 3.37	154.14	3mを超える	0.00 ～ 0.25	3.13	15.82	100kN/㎡を超える	1.00	10.54 ～ 34.14	154.14	3mを超える	25.00 ～ 34.14	3.13	15.82	
	それ以外	1.00	3.37 ～ 11.15	100.00	それ以外	0.25 ～ 11.15	3.00	15.16	それ以外	1.00	5.00 ～ 10.54	100.00	それ以外	5.00 ～ 25.00	3.00	15.16	
3	100kN/㎡を超える	1.00	0.00 ～ 3.72	160.30	3mを超える	0.00 ～ 1.42	3.70	18.72	100kN/㎡を超える	1.00	10.54 ～ 42.43	160.30	3mを超える	25.00 ～ 42.43	3.70	18.72	
	それ以外	1.00	3.72 ～ 11.50	100.00	それ以外	1.42 ～ 11.50	3.00	15.16	それ以外	1.00	5.00 ～ 10.54	100.00	それ以外	5.00 ～ 25.00	3.00	15.16	
4	100kN/㎡を超える	1.00	0.00 ～ 3.79	161.64	3mを超える	0.00 ～ 1.42	3.71	18.75	100kN/㎡を超える	1.00	10.55 ～ 46.73	161.64	3mを超える	25.00 ～ 46.73	3.71	18.75	
	それ以外	1.00	3.79 ～ 11.58	100.00	それ以外	1.42 ～ 11.58	3.00	15.16	それ以外	1.00	5.00 ～ 10.55	100.00	それ以外	5.00 ～ 25.00	3.00	15.16	
5	100kN/㎡を超える	1.00	0.00 ～ 3.60	158.19	3mを超える	0.00 ～ 2.15	3.97	20.06	100kN/㎡を超える	1.00	10.56 ～ 50.82	158.19	3mを超える	30.00 ～ 50.82	3.97	20.06	
	それ以外	1.00	3.60 ～ 11.38	100.00	それ以外	2.15 ～ 11.38	3.00	15.16	それ以外	1.00	5.00 ～ 10.56	100.00	それ以外	5.00 ～ 30.00	3.00	15.16	
6	100kN/㎡を超える	1.00	0.00 ～ 3.50	156.36	3mを超える	0.00 ～ 1.21	3.57	18.02	100kN/㎡を超える	1.00	10.60 ～ 48.01	156.36	3mを超える	30.00 ～ 48.01	3.57	18.02	
	それ以外	1.00	3.50 ～ 11.28	100.00	それ以外	1.21 ～ 11.28	3.00	15.16	それ以外	1.00	5.00 ～ 10.60	100.00	それ以外	5.00 ～ 30.00	3.00	15.16	
7	100kN/㎡を超える	1.00	0.00 ～ 3.45	155.56	3mを超える	0.00 ～ 1.17	3.55	17.92	100kN/㎡を超える	1.00	10.63 ～ 49.54	155.56	3mを超える	30.00 ～ 49.54	3.55	17.92	
	それ以外	1.00	3.45 ～ 11.24	100.00	それ以外	1.17 ～ 11.24	3.00	15.16	それ以外	1.00	5.00 ～ 10.63	100.00	それ以外	5.00 ～ 30.00	3.00	15.16	
	100kN/㎡を超える		～		3mを超える	～			100kN/㎡を超える		～		3mを超える	～			
	それ以外		～		それ以外	～			それ以外		～		それ以外	～			
	100kN/㎡を超える		～		3mを超える	～			100kN/㎡を超える		～		3mを超える	～			
	それ以外		～		それ以外	～			それ以外		～		それ以外	～			
	100kN/㎡を超える		～		3mを超える	～			100kN/㎡を超える		～		3mを超える	～			
	それ以外		～		それ以外	～			それ以外		～		それ以外	～			
	100kN/㎡を超える		～		3mを超える	～			100kN/㎡を超える		～		3mを超える	～			
	それ以外		～		それ以外	～			それ以外		～		それ以外	～			
	100kN/㎡を超える		～		3mを超える	～			100kN/㎡を超える		～		3mを超える	～			
	それ以外		～		それ以外	～			それ以外		～		それ以外	～			
	100kN/㎡を超える		～		3mを超える	～			100kN/㎡を超える		～		3mを超える	～			
	それ以外		～		それ以外	～			それ以外		～		それ以外	～			
	100kN/㎡を超える		～		3mを超える	～			100kN/㎡を超える		～		3mを超える	～			
	それ以外		～		それ以外	～			それ以外		～		それ以外	～			