

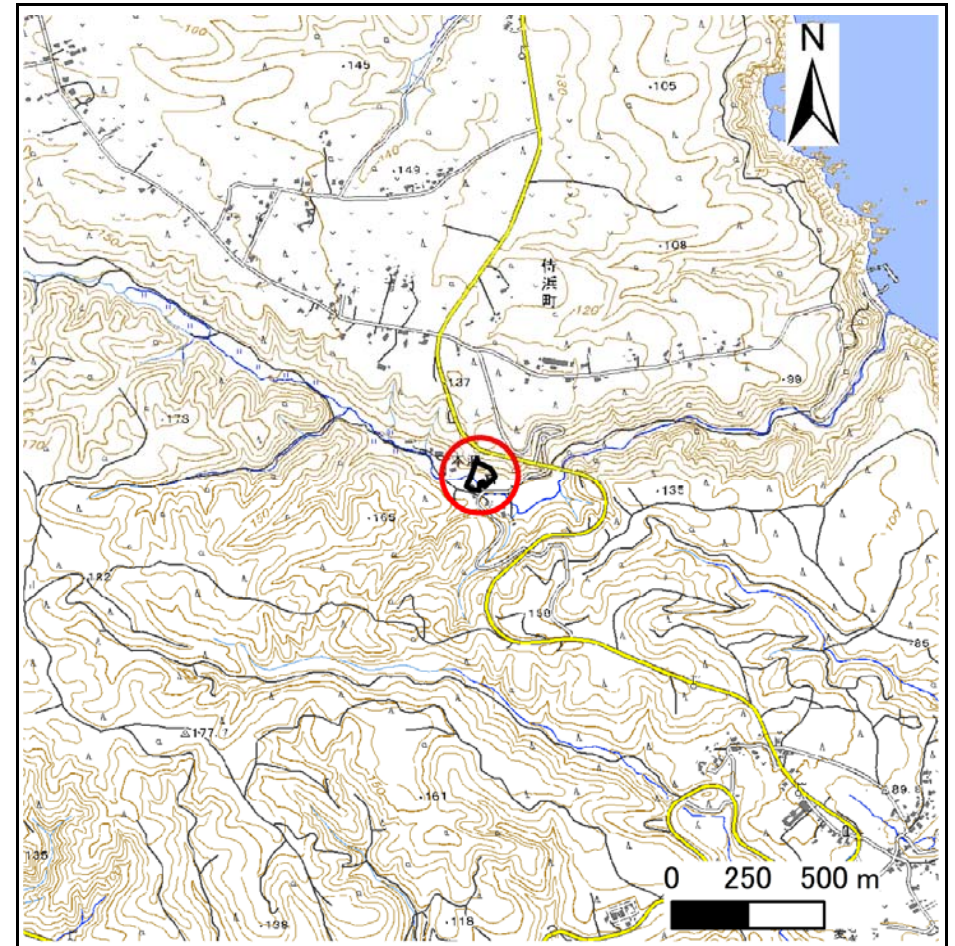
# 土砂災害防止に関する基礎調査(急傾斜地の崩壊)

表紙 概況、位置図

自然現象の種類	急傾斜地の崩壊
箇所番号	207BN014-1
箇所名	本波B
所在地	久慈市侍浜町本波第11地割
調査機関	県北広域振興局土木部



概況図(S=1:200,000)



位置図(S=1:25,000)

# 急傾斜地の崩壊区域調書

様式3-1 危害のおそれのある土地、著しい危害のおそれのある土地の設定図

調査年度

2024年度

急傾斜地の位置

箇所番号

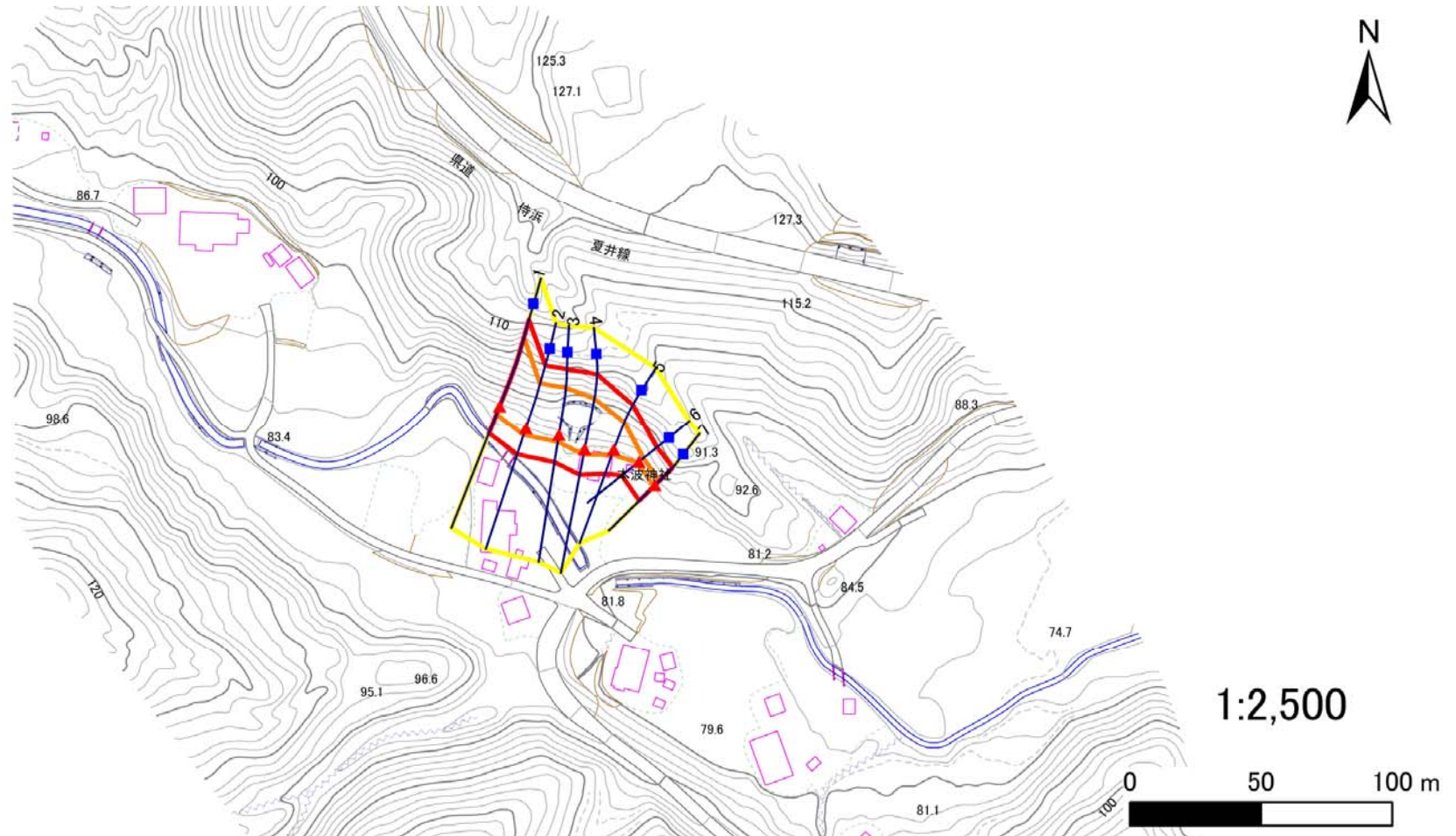
207BN014-1

箇所名

本波B

所在地

久慈市侍浜町本波第11地割



凡例

■ 上端  
▲ 下端

— 横断測線

□ 危害のおそれのある土地の区域  
□ 著しい危害のおそれのある土地の区域

□ 土石等の移動による力が $100\text{kN/m}^2$ を超える範囲  
□ 土石等の堆積高が $3\text{m}$ を超える範囲

急傾斜地の崩壊区域調書

様式3-2 建築物に作用すると想定される衝撃に関する事項(1/1)

調査年度	2024年度
------	--------

急傾斜地の位置		箇所番号		207BN014-1		箇所名		本波B		所在地		久慈市侍浜町本波第11地割				
横断 測線 番号	急傾斜地の下端に隣接する土地								急傾斜地内							
	土石等の移動の高さと力の大きさ				土石等の堆積高さと力の大きさ				土石等の移動の高さと力の大きさ				土石等の堆積高さと力の大きさ			
	区 分	高さ (m)	下端からの距離 (m)	力の大きさ (kN/㎡)	区 分	下端からの水平 距離(m)	高さ (m)	力の大きさ (kN/㎡)	区 分	高さ (m)	上端からの比高 (m)	力の大きさ (kN/㎡)	区 分	上端からの比高 (m)	高さ (m)	力の大きさ (kN/㎡)
1	100kN/㎡を超える	1.00	0.00 ~ 3.38	154.36	3mを超える	0.00 ~ 0.34	3.18	16.07	100kN/㎡を超える	1.00	10.53 ~ 32.21	154.36	3mを超える	25.00 ~ 32.21	3.18	16.07
	それ以外	1.00	3.38 ~ 11.17	100.00	それ以外	0.34 ~ 11.17	3.00	15.16	それ以外	1.00	5.00 ~ 10.53	100.00	それ以外	5.00 ~ 25.00	3.00	15.16
2	100kN/㎡を超える	1.00	0.00 ~ 2.79	144.16	3mを超える	— ~ —	—	—	100kN/㎡を超える	1.00	10.53 ~ 24.22	144.16	3mを超える	— ~ —	—	—
	それ以外	1.00	2.79 ~ 10.58	100.00	それ以外	0.00 ~ 10.58	2.70	13.64	それ以外	1.00	5.00 ~ 10.53	100.00	それ以外	5.00 ~ 24.22	2.70	13.64
3	100kN/㎡を超える	1.00	0.00 ~ 2.84	144.97	3mを超える	— ~ —	—	—	100kN/㎡を超える	1.00	10.53 ~ 24.51	144.97	3mを超える	— ~ —	—	—
	それ以外	1.00	2.84 ~ 10.63	100.00	それ以外	0.00 ~ 10.63	2.71	13.70	それ以外	1.00	5.00 ~ 10.53	100.00	それ以外	5.00 ~ 24.51	2.71	13.70
4	100kN/㎡を超える	1.00	0.00 ~ 2.24	134.91	3mを超える	— ~ —	—	—	100kN/㎡を超える	1.00	11.10 ~ 23.95	134.91	3mを超える	— ~ —	—	—
	それ以外	1.00	2.24 ~ 10.03	100.00	それ以外	0.00 ~ 10.03	2.52	12.75	それ以外	1.00	5.00 ~ 11.10	100.00	それ以外	5.00 ~ 23.95	2.52	12.75
5	100kN/㎡を超える	1.00	0.00 ~ 2.12	132.93	3mを超える	— ~ —	—	—	100kN/㎡を超える	1.00	10.54 ~ 18.98	132.93	3mを超える	— ~ —	—	—
	それ以外	1.00	2.12 ~ 9.91	100.00	それ以外	0.00 ~ 9.91	2.35	11.89	それ以外	1.00	5.00 ~ 10.54	100.00	それ以外	5.00 ~ 18.98	2.35	11.89
6	100kN/㎡を超える	1.00	0.00 ~ 0.65	109.62	3mを超える	— ~ —	—	—	100kN/㎡を超える	1.00	10.68 ~ 12.50	109.62	3mを超える	— ~ —	—	—
	それ以外	1.00	0.65 ~ 8.43	100.00	それ以外	0.00 ~ 8.43	2.28	11.51	それ以外	1.00	5.00 ~ 10.68	100.00	それ以外	5.00 ~ 12.50	2.28	11.51
7	100kN/㎡を超える	1.00	0.00 ~ 0.63	109.38	3mを超える	— ~ —	—	—	100kN/㎡を超える	1.00	10.53 ~ 12.32	109.38	3mを超える	— ~ —	—	—
	それ以外	1.00	0.63 ~ 8.42	100.00	それ以外	0.00 ~ 8.42	2.19	11.06	それ以外	1.00	5.00 ~ 10.53	100.00	それ以外	5.00 ~ 12.32	2.19	11.06
	100kN/㎡を超える		~		3mを超える	~			100kN/㎡を超える		~		3mを超える	~		
	それ以外		~		それ以外	~			それ以外		~		それ以外	~		
	100kN/㎡を超える		~		3mを超える	~			100kN/㎡を超える		~		3mを超える	~		
	それ以外		~		それ以外	~			それ以外		~		それ以外	~		
	100kN/㎡を超える		~		3mを超える	~			100kN/㎡を超える		~		3mを超える	~		
	それ以外		~		それ以外	~			それ以外		~		それ以外	~		
	100kN/㎡を超える		~		3mを超える	~			100kN/㎡を超える		~		3mを超える	~		
	それ以外		~		それ以外	~			それ以外		~		それ以外	~		
	100kN/㎡を超える		~		3mを超える	~			100kN/㎡を超える		~		3mを超える	~		
	それ以外		~		それ以外	~			それ以外		~		それ以外	~		
	100kN/㎡を超える		~		3mを超える	~			100kN/㎡を超える		~		3mを超える	~		
	それ以外		~		それ以外	~			それ以外		~		それ以外	~		