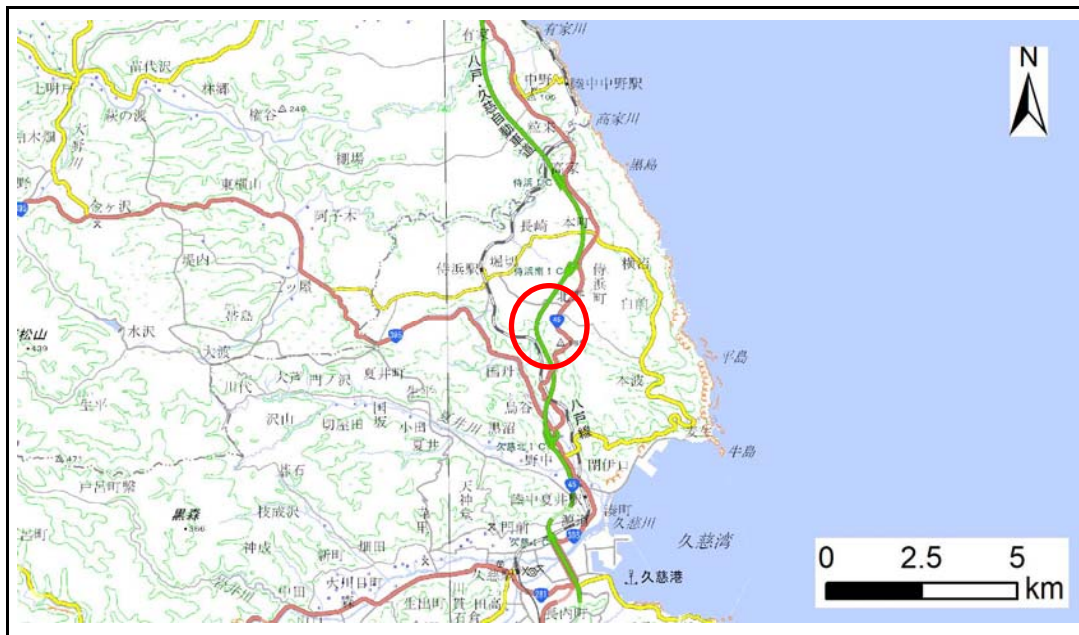


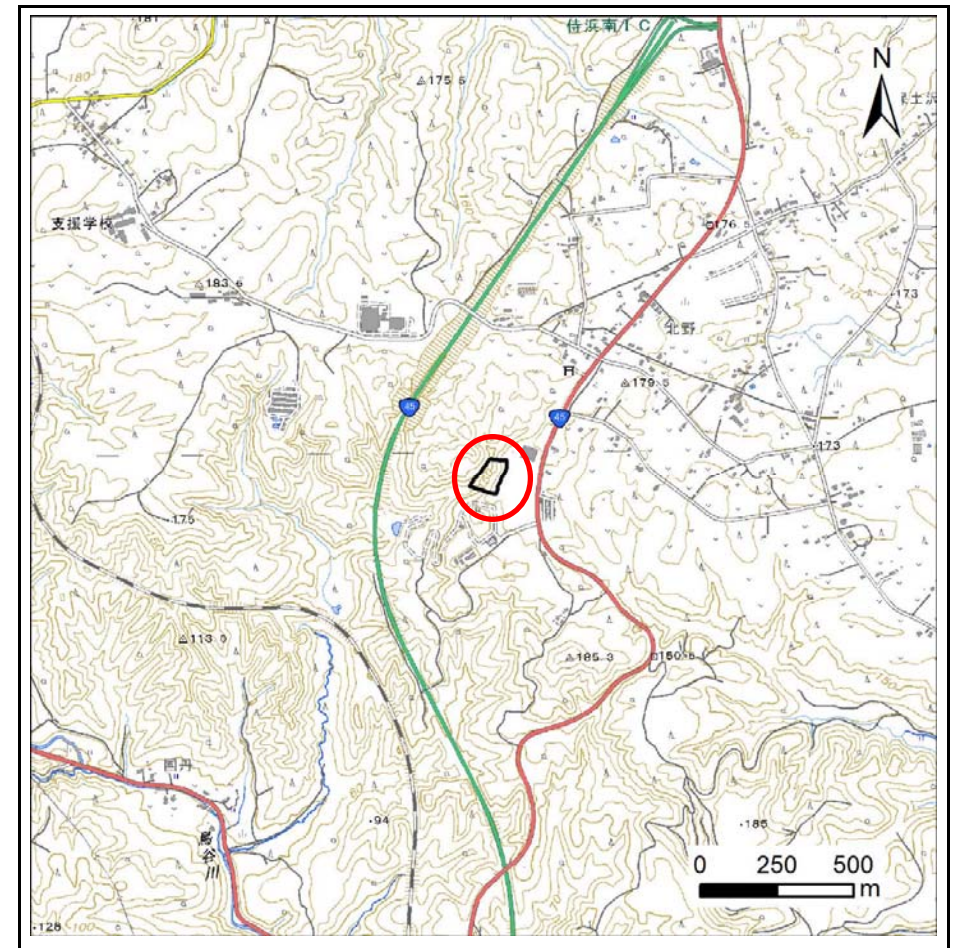
# 土砂災害防止に関する基礎調査(急傾斜地の崩壊)

表紙 概況、位置図

自然現象の種類	急傾斜地の崩壊
箇所番号	207BN011
箇所名	鳥谷A
所在地	久慈市夏井町鳥谷第4地割
調査機関	県北広域振興局土木部



概況図(S=1:200,000)



位置図(S=1:25,000)

# 急傾斜地の崩壊区域調書

様式3-1 危害のおそれのある土地、著しい危害のおそれのある土地の設定図

調査年度

2024年度

急傾斜地の位置

箇所番号

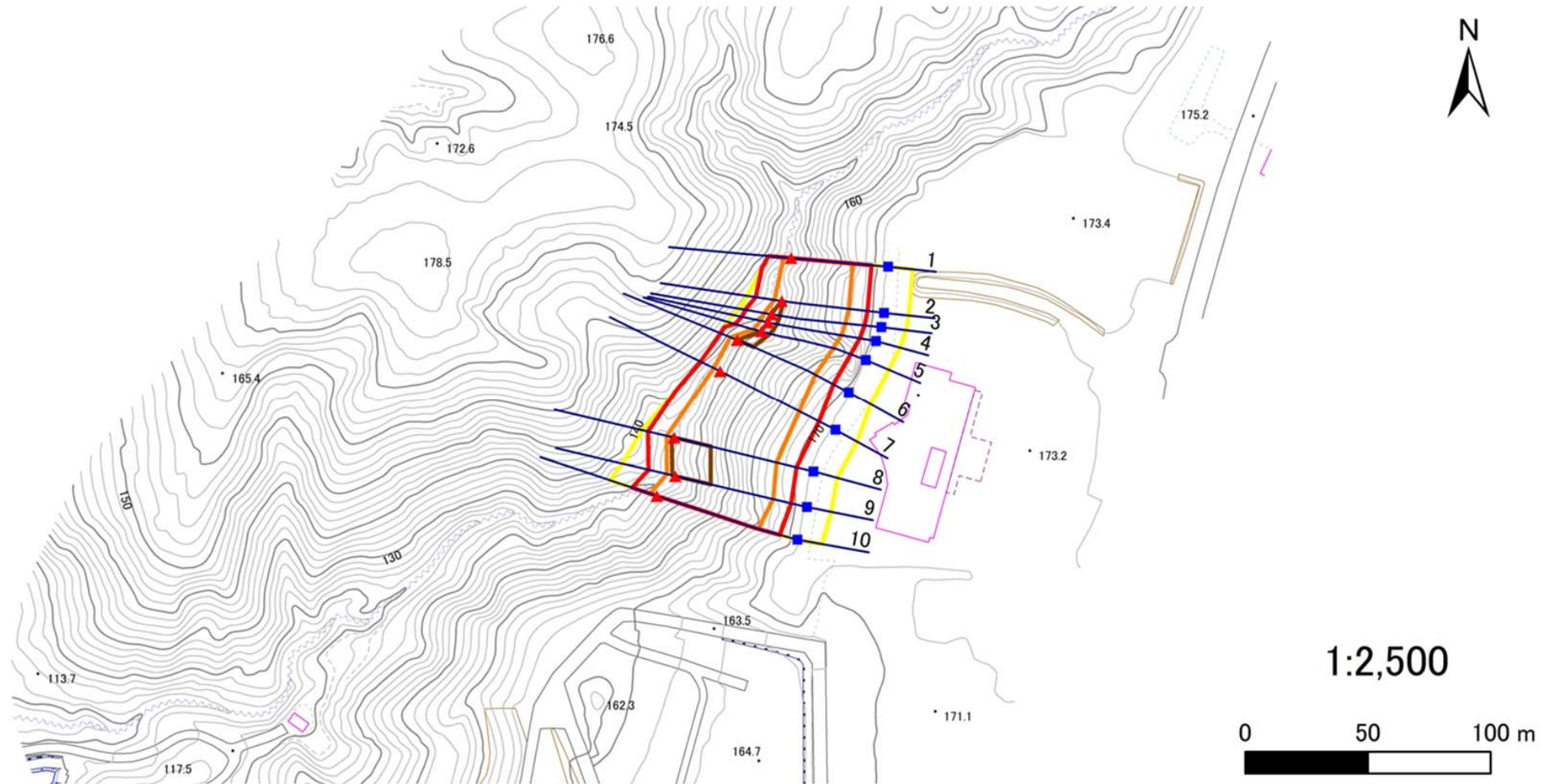
207BN011

箇所名

鳥谷A

所在地

久慈市夏井町鳥谷第4地割



凡例

■ 上端  
▲ 下端

— 横断測線

■ 危険のおそれのある土地の区域  
■ 著しい危険のおそれのある土地の区域

■ 土石等の移動による力が100kN/m<sup>2</sup>を超える範囲  
■ 土石等の堆積高が3mを超える範囲

■ 土石等の移動による力が100kN/m<sup>2</sup>を超える範囲  
■ 土石等の堆積高が3mを超える範囲

土石等の移動による力が100kN/m<sup>2</sup>を超える範囲  
土石等の堆積高が3mを超える範囲

急傾斜地の崩壊区域調書

様式3-2 建築物に作用すると想定される衝撃に関する事項

調査年度	2024年度
------	--------

急傾斜地の位置					箇所番号		207BN011			箇所名			鳥谷A		所在地		久慈市夏井町鳥谷第4地割					
横断 測線 番号	急傾斜地の下端に隣接する土地									急傾斜地内												
	土石等の移動の高さと力の大きさ				土石等の堆積高さと力の大きさ				土石等の移動の高さと力の大きさ				土石等の堆積高さと力の大きさ									
	区 分	高さ (m)	下端からの距離 (m)	力の大きさ (kN/㎡)	区 分	下端からの水平 距離(m)	高さ (m)	力の大きさ (kN/㎡)	区 分	高さ (m)	上端からの比高 (m)	力の大きさ (kN/㎡)	区 分	上端からの比高 (m)	高さ (m)	力の大きさ (kN/㎡)						
1	100kN/㎡を超える	1.00	0.00 ～ 3.01	147.91	3mを超える	— ～ —	—	—	100kN/㎡を超える	1.00	10.60 ～ 28.95	147.91	3mを超える	— ～ —	—	—						
	それ以外	1.00	3.01 ～ 10.80	100.00	それ以外	0.00 ～ 10.80	2.97	15.03	それ以外	1.00	5.00 ～ 10.60	100.00	それ以外	5.00 ～ 28.95	2.97	15.03						
2	100kN/㎡を超える	1.00	0.00 ～ 3.08	149.07	3mを超える	0.00 ～ 0.15	3.07	15.54	100kN/㎡を超える	1.00	10.60 ～ 30.48	149.07	3mを超える	30.00 ～ 30.48	3.07	15.54						
	それ以外	1.00	3.08 ～ 10.86	100.00	それ以外	0.15 ～ 10.86	3.00	15.16	それ以外	1.00	5.00 ～ 10.60	100.00	それ以外	5.00 ～ 30.00	3.00	15.16						
3	100kN/㎡を超える	1.00	0.00 ～ 3.12	149.81	3mを超える	0.00 ～ 0.12	3.06	15.46	100kN/㎡を超える	1.00	10.63 ～ 32.37	149.81	3mを超える	30.00 ～ 32.37	3.06	15.46						
	それ以外	1.00	3.12 ～ 10.91	100.00	それ以外	0.12 ～ 10.91	3.00	15.16	それ以外	1.00	5.00 ～ 10.63	100.00	それ以外	5.00 ～ 30.00	3.00	15.16						
4	100kN/㎡を超える	1.00	0.00 ～ 3.21	151.29	3mを超える	0.00 ～ 0.17	3.08	15.59	100kN/㎡を超える	1.00	10.58 ～ 32.74	151.29	3mを超える	30.00 ～ 32.74	3.08	15.59						
	それ以外	1.00	3.21 ～ 10.99	100.00	それ以外	0.17 ～ 10.99	3.00	15.16	それ以外	1.00	5.00 ～ 10.58	100.00	それ以外	5.00 ～ 30.00	3.00	15.16						
5	100kN/㎡を超える	1.00	0.00 ～ 3.25	151.95	3mを超える	0.00 ～ 0.20	3.10	15.67	100kN/㎡を超える	1.00	10.56 ～ 32.77	151.95	3mを超える	30.00 ～ 32.77	3.10	15.67						
	それ以外	1.00	3.25 ～ 11.03	100.00	それ以外	0.20 ～ 11.03	3.00	15.16	それ以外	1.00	5.00 ～ 10.56	100.00	それ以外	5.00 ～ 30.00	3.00	15.16						
6	100kN/㎡を超える	1.00	0.00 ～ 3.06	148.78	3mを超える	0.00 ～ 0.03	3.02	15.24	100kN/㎡を超える	1.00	10.76 ～ 34.88	148.78	3mを超える	30.00 ～ 34.88	3.02	15.24						
	それ以外	1.00	3.06 ～ 10.85	100.00	それ以外	0.03 ～ 10.85	3.00	15.16	それ以外	1.00	5.00 ～ 10.76	100.00	それ以外	5.00 ～ 30.00	3.00	15.16						
7	100kN/㎡を超える	1.00	0.00 ～ 2.81	144.51	3mを超える	— ～ —	—	—	100kN/㎡を超える	1.00	11.04 ～ 34.90	144.51	3mを超える	— ～ —	—	—						
	それ以外	1.00	2.81 ～ 10.60	100.00	それ以外	0.00 ～ 10.60	2.95	14.92	それ以外	1.00	5.00 ～ 11.04	100.00	それ以外	5.00 ～ 34.90	2.95	14.92						
8	100kN/㎡を超える	1.00	0.00 ～ 3.20	151.12	3mを超える	0.00 ～ 1.09	3.50	17.67	100kN/㎡を超える	1.00	10.75 ～ 40.58	151.12	3mを超える	30.00 ～ 40.58	3.50	17.67						
	それ以外	1.00	3.20 ～ 10.98	100.00	それ以外	1.09 ～ 10.98	3.00	15.16	それ以外	1.00	5.00 ～ 10.75	100.00	それ以外	5.00 ～ 30.00	3.00	15.16						
9	100kN/㎡を超える	1.00	0.00 ～ 3.48	156.12	3mを超える	0.00 ～ 1.25	3.60	18.18	100kN/㎡を超える	1.00	10.56 ～ 40.94	156.12	3mを超える	30.00 ～ 40.94	3.60	18.18						
	それ以外	1.00	3.48 ～ 11.27	100.00	それ以外	1.25 ～ 11.27	3.00	15.16	それ以外	1.00	5.00 ～ 10.56	100.00	それ以外	5.00 ～ 30.00	3.00	15.16						
10	100kN/㎡を超える	1.00	0.00 ～ 2.94	146.63	3mを超える	— ～ —	—	—	100kN/㎡を超える	1.00	11.01 ～ 39.78	146.63	3mを超える	— ～ —	—	—						
	それ以外	1.00	2.94 ～ 10.72	100.00	それ以外	0.00 ～ 10.72	2.96	14.95	それ以外	1.00	5.00 ～ 11.01	100.00	それ以外	5.00 ～ 39.78	2.96	14.95						
	100kN/㎡を超える		～		3mを超える	～			100kN/㎡を超える		～		3mを超える	～								
	それ以外		～		それ以外	～			それ以外		～		それ以外	～								
	100kN/㎡を超える		～		3mを超える	～			100kN/㎡を超える		～		3mを超える	～								
	それ以外		～		それ以外	～			それ以外		～		それ以外	～								
	100kN/㎡を超える		～		3mを超える	～			100kN/㎡を超える		～		3mを超える	～								
	それ以外		～		それ以外	～			それ以外		～		それ以外	～								
	100kN/㎡を超える		～		3mを超える	～			100kN/㎡を超える		～		3mを超える	～								
	それ以外		～		それ以外	～			それ以外		～		それ以外	～								
	100kN/㎡を超える		～		3mを超える	～			100kN/㎡を超える		～		3mを超える	～								
	それ以外		～		それ以外	～			それ以外		～		それ以外	～								