

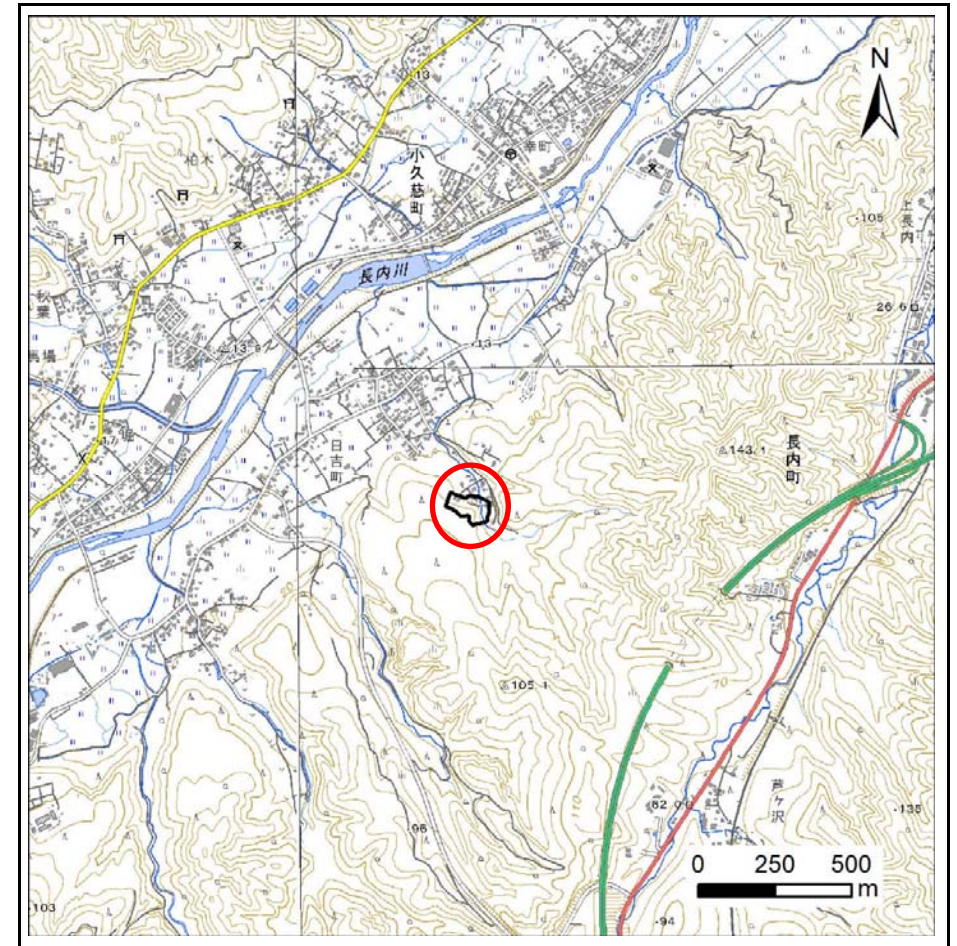
土砂災害防止に関する基礎調査(急傾斜地の崩壊)

表紙 概況、位置図

自然現象の種類	急傾斜地の崩壊
箇所番号	207AN275-3
箇所名	小久慈町C
所在地	久慈市小久慈町第50地割
調査機関	県北広域振興局土木部



概況図(S=1:200,000)



位置図(S=1:25,000)

急傾斜地の崩壊区域調査

様式3-1 危害のおそれのある土地、著しい危害のおそれのある土地の設定図

調査年度

2024年度

急傾斜地の位置

箇所番号

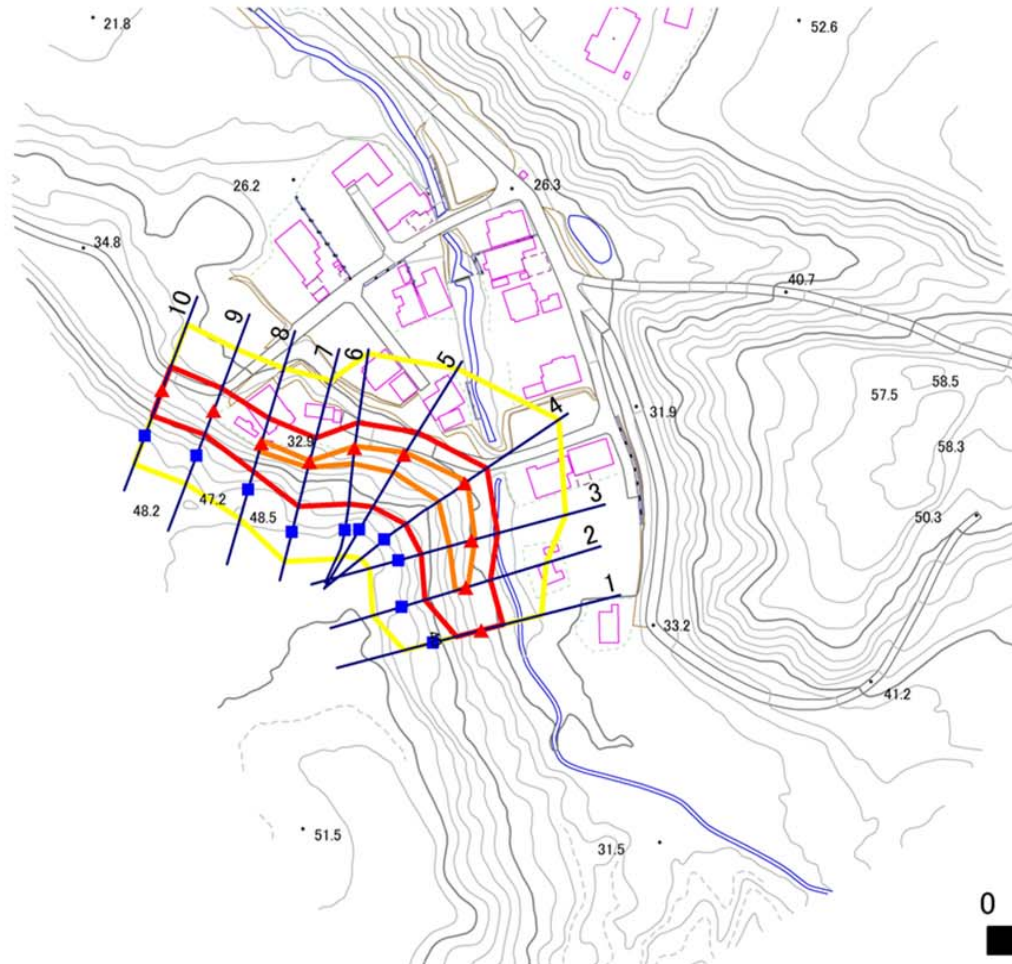
207AN275-3

箇所名

小久慈町C

所在地

久慈市小久慈町第50地割



1:2,500

0 50 100 m

凡例

■ 上端
▲ 下端

— 横断測線

□ 危害のおそれのある土地の区域
□ 著しい危害のおそれのある土地の区域

□ 土石等の移動による力が 100kN/m^2 を超える範囲
□ 土石等の堆積高が 3m を超える範囲

□ 土石等の移動による力が 100kN/m^2 を超える範囲
□ 土石等の堆積高が 3m を超える範囲

□ 土石等の移動による力が 100kN/m^2 を超える範囲
□ 土石等の堆積高が 3m を超える範囲

急傾斜地の崩壊区域調書

様式3-2 建築物に作用すると想定される衝撃に関する事項

調査年度	2024年度
------	--------

急傾斜地の位置		箇所番号			207AN275-3			箇所名		小久慈町C		所在地		久慈市小久慈町第50地割			
横断 測線 番号	急傾斜地の下端に隣接する土地									急傾斜地内							
	土石等の移動の高さと力の大きさ				土石等の堆積高さと力の大きさ				土石等の移動の高さと力の大きさ				土石等の堆積高さと力の大きさ				
	区 分	高さ (m)	下端からの距離 (m)	力の大きさ (kN/m ²)	区 分	下端からの水平 距離(m)	高さ (m)	力の大きさ (kN/m ²)	区 分	高さ (m)	上端からの比高 (m)	力の大きさ (kN/m ²)	区 分	上端からの比高 (m)	高さ (m)	力の大きさ (kN/m ²)	
1	100kN/㎡を超える	—	— ～ —	—	3mを超える	— ～ —	—	—	100kN/㎡を超える	—	— ～ —	—	3mを超える	— ～ —	—	—	
	それ以外	1.00	0.00 ～ 7.40	94.40	それ以外	0.00 ～ 7.40	2.00	10.11	それ以外	1.00	5.00 ～ 10.31	94.40	それ以外	5.00 ～ 10.31	2.00	10.11	
2	100kN/㎡を超える	1.00	0.00 ～ 0.61	109.05	3mを超える	— ～ —	—	—	100kN/㎡を超える	1.00	11.56 ～ 13.86	109.05	3mを超える	— ～ —	—	—	
	それ以外	1.00	0.61 ～ 8.39	100.00	それ以外	0.00 ～ 8.39	1.99	10.08	それ以外	1.00	5.00 ～ 11.56	100.00	それ以外	5.00 ～ 13.86	1.99	10.08	
3	100kN/㎡を超える	1.00	0.00 ～ 1.19	118.04	3mを超える	— ～ —	—	—	100kN/㎡を超える	1.00	11.25 ～ 16.10	118.04	3mを超える	— ～ —	—	—	
	それ以外	1.00	1.19 ～ 8.98	100.00	それ以外	0.00 ～ 8.98	2.20	11.10	それ以外	1.00	5.00 ～ 11.25	100.00	それ以外	5.00 ～ 16.10	2.20	11.10	
4	100kN/㎡を超える	1.00	0.00 ～ 1.05	115.85	3mを超える	— ～ —	—	—	100kN/㎡を超える	1.00	12.69 ～ 18.76	115.85	3mを超える	— ～ —	—	—	
	それ以外	1.00	1.05 ～ 8.84	100.00	それ以外	0.00 ～ 8.84	2.10	10.60	それ以外	1.00	5.00 ～ 12.69	100.00	それ以外	5.00 ～ 18.76	2.10	10.60	
5	100kN/㎡を超える	1.00	0.00 ～ 0.76	111.40	3mを超える	— ～ —	—	—	100kN/㎡を超える	1.00	12.69 ～ 16.61	111.40	3mを超える	— ～ —	—	—	
	それ以外	1.00	0.76 ～ 8.55	100.00	それ以外	0.00 ～ 8.55	2.10	10.60	それ以外	1.00	5.00 ～ 12.69	100.00	それ以外	5.00 ～ 16.61	2.10	10.60	
6	100kN/㎡を超える	1.00	0.00 ～ 0.62	109.16	3mを超える	— ～ —	—	—	100kN/㎡を超える	1.00	12.68 ～ 15.68	109.16	3mを超える	— ～ —	—	—	
	それ以外	1.00	0.62 ～ 8.40	100.00	それ以外	0.00 ～ 8.40	2.10	10.60	それ以外	1.00	5.00 ～ 12.68	100.00	それ以外	5.00 ～ 15.68	2.10	10.60	
7	100kN/㎡を超える	1.00	0.00 ～ 0.26	103.84	3mを超える	— ～ —	—	—	100kN/㎡を超える	1.00	12.65 ～ 13.78	103.84	3mを超える	— ～ —	—	—	
	それ以外	1.00	0.26 ～ 8.05	100.00	それ以外	0.00 ～ 8.05	1.93	9.77	それ以外	1.00	5.00 ～ 12.65	100.00	それ以外	5.00 ～ 13.78	1.93	9.77	
8	100kN/㎡を超える	1.00	0.00 ～ 0.78	111.71	3mを超える	— ～ —	—	—	100kN/㎡を超える	1.00	10.57 ～ 12.82	111.71	3mを超える	— ～ —	—	—	
	それ以外	1.00	0.78 ～ 8.57	100.00	それ以外	0.00 ～ 8.57	2.23	11.27	それ以外	1.00	5.00 ～ 10.57	100.00	それ以外	5.00 ～ 12.82	2.23	11.27	
9	100kN/㎡を超える	—	— ～ —	—	3mを超える	— ～ —	—	—	100kN/㎡を超える	—	— ～ —	—	3mを超える	— ～ —	—	—	
	それ以外	1.00	0.00 ～ 7.74	99.36	それ以外	0.00 ～ 7.74	2.07	10.46	それ以外	1.00	5.00 ～ 10.74	99.36	それ以外	5.00 ～ 10.74	2.07	10.46	
10	100kN/㎡を超える	1.00	0.00 ～ 0.31	104.56	3mを超える	— ～ —	—	—	100kN/㎡を超える	1.00	10.64 ～ 11.52	104.56	3mを超える	— ～ —	—	—	
	それ以外	1.00	0.31 ～ 8.09	100.00	それ以外	0.00 ～ 8.09	2.12	10.69	それ以外	1.00	5.00 ～ 10.64	100.00	それ以外	5.00 ～ 11.52	2.12	10.69	
	100kN/㎡を超える		～		3mを超える	～			100kN/㎡を超える		～		3mを超える	～			
	それ以外		～		それ以外	～			それ以外		～		それ以外	～			
	100kN/㎡を超える		～		3mを超える	～			100kN/㎡を超える		～		3mを超える	～			
	それ以外		～		それ以外	～			それ以外		～		それ以外	～			
	100kN/㎡を超える		～		3mを超える	～			100kN/㎡を超える		～		3mを超える	～			
	それ以外		～		それ以外	～			それ以外		～		それ以外	～			
	100kN/㎡を超える		～		3mを超える	～			100kN/㎡を超える		～		3mを超える	～			
	それ以外		～		それ以外	～			それ以外		～		それ以外	～			