

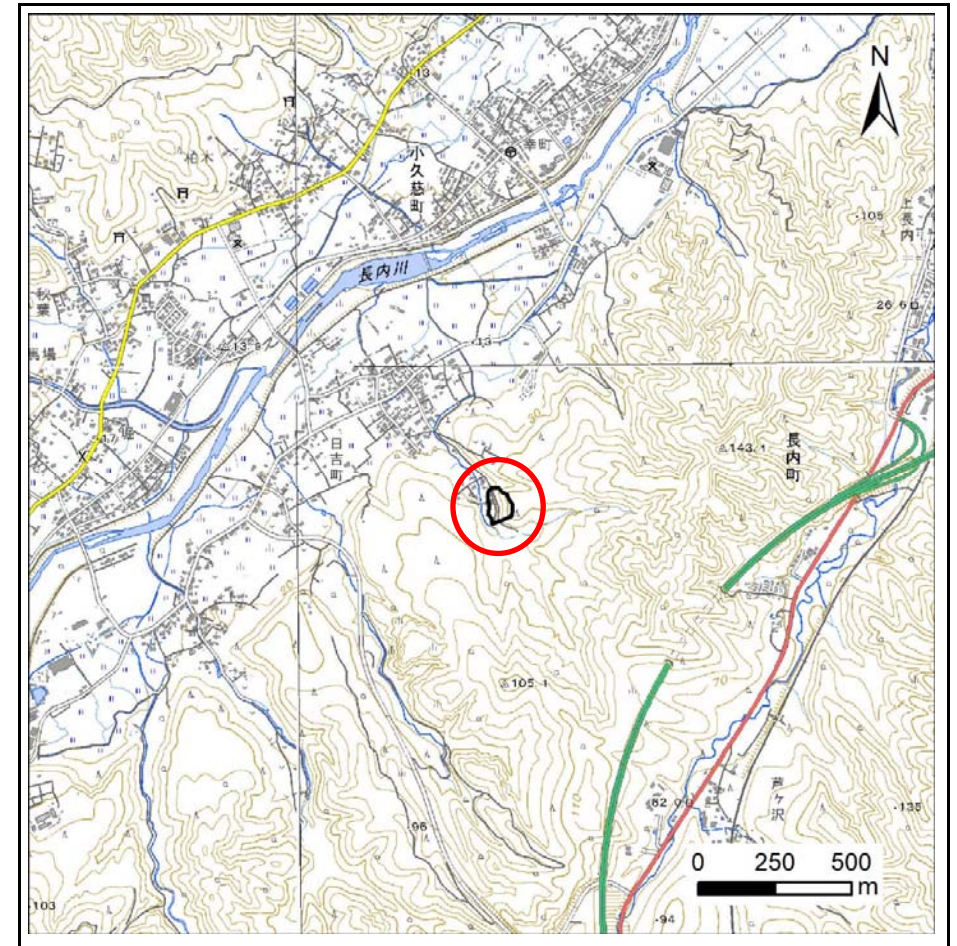
# 土砂災害防止に関する基礎調査(急傾斜地の崩壊)

表紙 概況、位置図

自然現象の種類	急傾斜地の崩壊
箇所番号	207AN275-2
箇所名	小久慈町B
所在地	久慈市小久慈町第50地割
調査機関	県北広域振興局土木部



概況図(S=1:200,000)



位置図(S=1:25,000)

# 急傾斜地の崩壊区域調書

様式3-1 危害のおそれのある土地、著しい危害のおそれのある土地の設定図

調査年度

2024年度

急傾斜地の位置

箇所番号

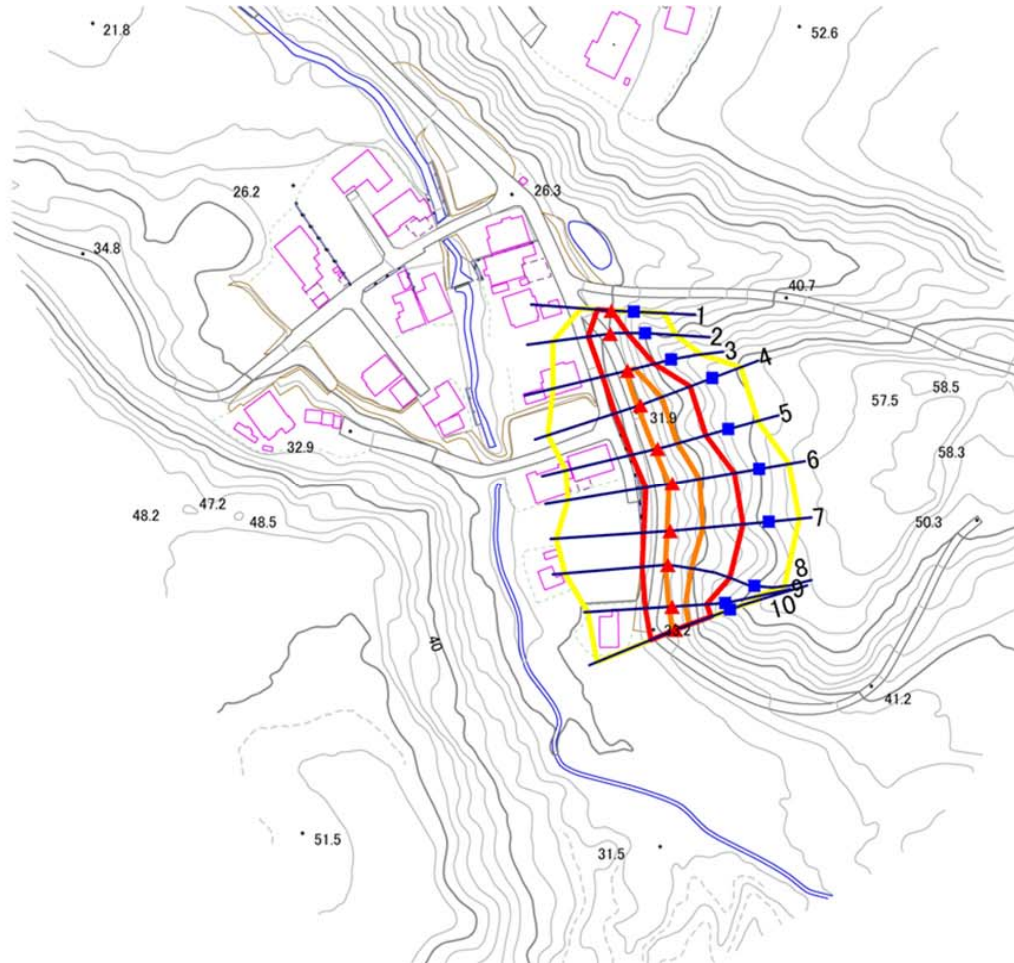
207AN275-2

箇所名

小久慈町B

所在地

久慈市小久慈町第50地割



1:2,500

0 50 100 m

凡例

■ 上端  
▲ 下端

— 横断測線

黄色の枠 危害のおそれのある土地の区域  
赤色の枠 著しい危害のおそれのある土地の区域

オレンジ色の枠 土石等の移動による力が $100\text{kN/m}^2$ を超える範囲  
赤色の枠 土石等の堆積高が $3\text{m}$ を超える範囲

急傾斜地の崩壊区域調書

様式3-2 建築物に作用すると想定される衝撃に関する事項

調査年度	2024年度
------	--------

急傾斜地の位置		箇所番号			207AN275-2				箇所名				小久慈町B				所在地		久慈市小久慈町第50地割			
横断 測線 番号	急傾斜地の下端に隣接する土地									急傾斜地内												
	土石等の移動の高さと力の大きさ				土石等の堆積高さと力の大きさ				土石等の移動の高さと力の大きさ				土石等の堆積高さと力の大きさ									
	区 分	高さ (m)	下端からの距離 (m)	力の大きさ (kN/m <sup>2</sup> )	区 分	下端からの水平 距離(m)	高さ (m)	力の大きさ (kN/m <sup>2</sup> )	区 分	高さ (m)	上端からの比高 (m)	力の大きさ (kN/m <sup>2</sup> )	区 分	上端からの比高 (m)	高さ (m)	力の大きさ (kN/m <sup>2</sup> )						
1	100kN/㎡を超える	—	— ～ —	—	3mを超える	— ～ —	—	—	100kN/㎡を超える	—	— ～ —	—	3mを超える	— ～ —	—	—						
	それ以外	1.00	0.00 ～ 4.74	59.10	それ以外	0.00 ～ 0.00	1.66	8.41	それ以外	1.00	5.00 ～ 5.00	59.10	それ以外	5.00 ～ 5.00	1.66	8.41						
2	100kN/㎡を超える	—	— ～ —	—	3mを超える	— ～ —	—	—	100kN/㎡を超える	—	— ～ —	—	3mを超える	— ～ —	—	—						
	それ以外	1.00	0.00 ～ 7.39	94.26	それ以外	0.00 ～ 7.39	1.83	9.23	それ以外	1.00	5.00 ～ 9.65	94.26	それ以外	5.00 ～ 9.65	1.83	9.23						
3	100kN/㎡を超える	1.00	0.00 ～ 0.71	110.51	3mを超える	— ～ —	—	—	100kN/㎡を超える	1.00	10.68 ～ 12.68	110.51	3mを超える	— ～ —	—	—						
	それ以外	1.00	0.71 ～ 8.49	100.00	それ以外	0.00 ～ 8.49	2.28	11.50	それ以外	1.00	5.00 ～ 10.68	100.00	それ以外	5.00 ～ 12.68	2.28	11.50						
4	100kN/㎡を超える	1.00	0.00 ～ 1.13	116.97	3mを超える	— ～ —	—	—	100kN/㎡を超える	1.00	11.40 ～ 16.08	116.97	3mを超える	— ～ —	—	—						
	それ以外	1.00	1.13 ～ 8.91	100.00	それ以外	0.00 ～ 8.91	2.18	11.02	それ以外	1.00	5.00 ～ 11.40	100.00	それ以外	5.00 ～ 16.08	2.18	11.02						
5	100kN/㎡を超える	1.00	0.00 ～ 1.11	116.73	3mを超える	— ～ —	—	—	100kN/㎡を超える	1.00	11.24 ～ 15.64	116.73	3mを超える	— ～ —	—	—						
	それ以外	1.00	1.11 ～ 8.90	100.00	それ以外	0.00 ～ 8.90	2.20	11.10	それ以外	1.00	5.00 ～ 11.24	100.00	それ以外	5.00 ～ 15.64	2.20	11.10						
6	100kN/㎡を超える	1.00	0.00 ～ 1.11	116.71	3mを超える	— ～ —	—	—	100kN/㎡を超える	1.00	12.04 ～ 17.50	116.71	3mを超える	— ～ —	—	—						
	それ以外	1.00	1.11 ～ 8.89	100.00	それ以外	0.00 ～ 8.89	2.13	10.77	それ以外	1.00	5.00 ～ 12.04	100.00	それ以外	5.00 ～ 17.50	2.13	10.77						
7	100kN/㎡を超える	1.00	0.00 ～ 1.08	116.23	3mを超える	— ～ —	—	—	100kN/㎡を超える	1.00	12.67 ～ 18.93	116.23	3mを超える	— ～ —	—	—						
	それ以外	1.00	1.08 ～ 8.86	100.00	それ以外	0.00 ～ 8.86	2.10	10.60	それ以外	1.00	5.00 ～ 12.67	100.00	それ以外	5.00 ～ 18.93	2.10	10.60						
8	100kN/㎡を超える	1.00	0.00 ～ 0.85	112.69	3mを超える	— ～ —	—	—	100kN/㎡を超える	1.00	12.67 ～ 17.13	112.69	3mを超える	— ～ —	—	—						
	それ以外	1.00	0.85 ～ 8.63	100.00	それ以外	0.00 ～ 8.63	2.10	10.60	それ以外	1.00	5.00 ～ 12.67	100.00	それ以外	5.00 ～ 17.13	2.10	10.60						
9	100kN/㎡を超える	1.00	0.00 ～ 1.13	116.99	3mを超える	— ～ —	—	—	100kN/㎡を超える	1.00	10.54 ～ 14.00	116.99	3mを超える	— ～ —	—	—						
	それ以外	1.00	1.13 ～ 8.91	100.00	それ以外	0.00 ～ 8.91	2.21	11.16	それ以外	1.00	5.00 ～ 10.54	100.00	それ以外	5.00 ～ 14.00	2.21	11.16						
10	100kN/㎡を超える	1.00	0.00 ～ 1.08	116.30	3mを超える	— ～ —	—	—	100kN/㎡を超える	1.00	10.59 ～ 14.07	116.30	3mを超える	— ～ —	—	—						
	それ以外	1.00	1.08 ～ 8.87	100.00	それ以外	0.00 ～ 8.87	2.13	10.78	それ以外	1.00	5.00 ～ 10.59	100.00	それ以外	5.00 ～ 14.07	2.13	10.78						
	100kN/㎡を超える		～		3mを超える	～			100kN/㎡を超える		～		3mを超える	～								
	それ以外		～		それ以外	～			それ以外		～		それ以外	～								
	100kN/㎡を超える		～		3mを超える	～			100kN/㎡を超える		～		3mを超える	～								
	それ以外		～		それ以外	～			それ以外		～		それ以外	～								
	100kN/㎡を超える		～		3mを超える	～			100kN/㎡を超える		～		3mを超える	～								
	それ以外		～		それ以外	～			それ以外		～		それ以外	～								
	100kN/㎡を超える		～		3mを超える	～			100kN/㎡を超える		～		3mを超える	～								
	それ以外		～		それ以外	～			それ以外		～		それ以外	～								
	100kN/㎡を超える		～		3mを超える	～			100kN/㎡を超える		～		3mを超える	～								
	それ以外		～		それ以外	～			それ以外		～		それ以外	～								