

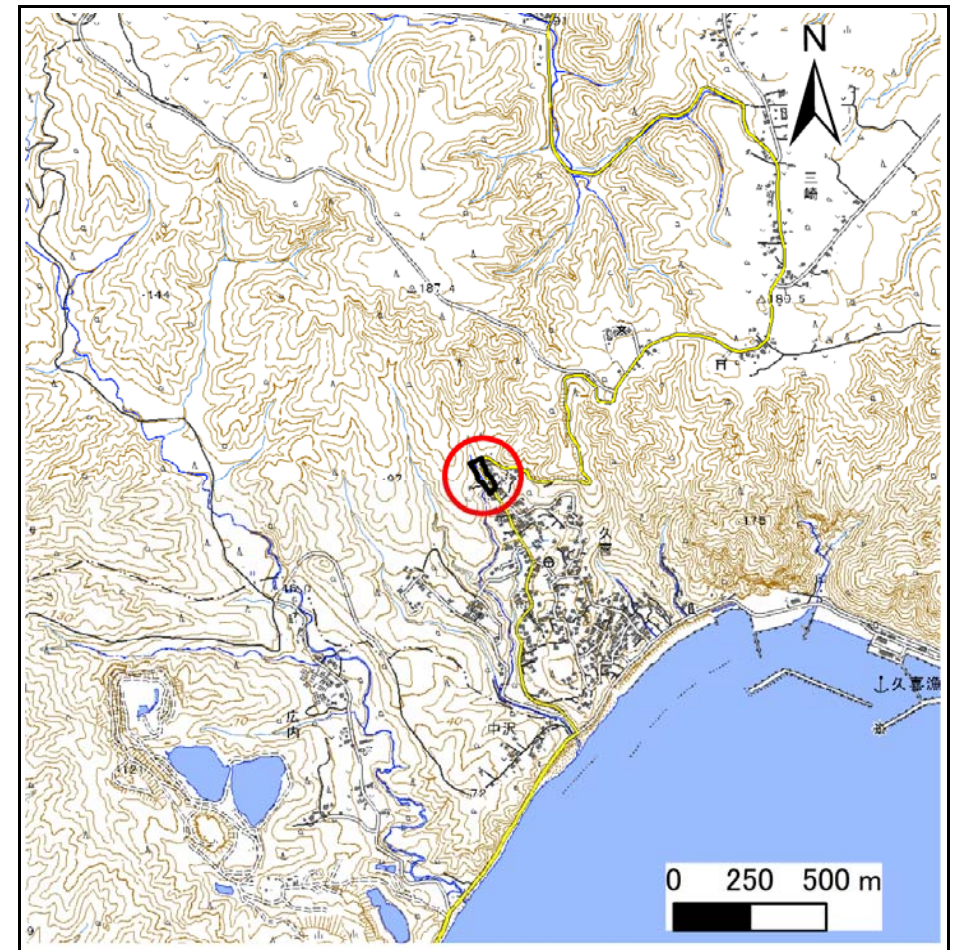
土砂災害防止に関する基礎調査(急傾斜地の崩壊)

表紙 概況、位置図

自然現象の種類	急傾斜地の崩壊
箇所番号	207AN227
箇所名	宇部町B
所在地	久慈市宇部町第20地割
調査機関	県北広域振興局土木部



概況図(S=1:200,000)



位置図(S=1:25,000)

急傾斜地の崩壊区域調書

様式3-1 危害のおそれのある土地、著しい危害のおそれのある土地の設定図

調査年度

2024年度

急傾斜地の位置

箇所番号

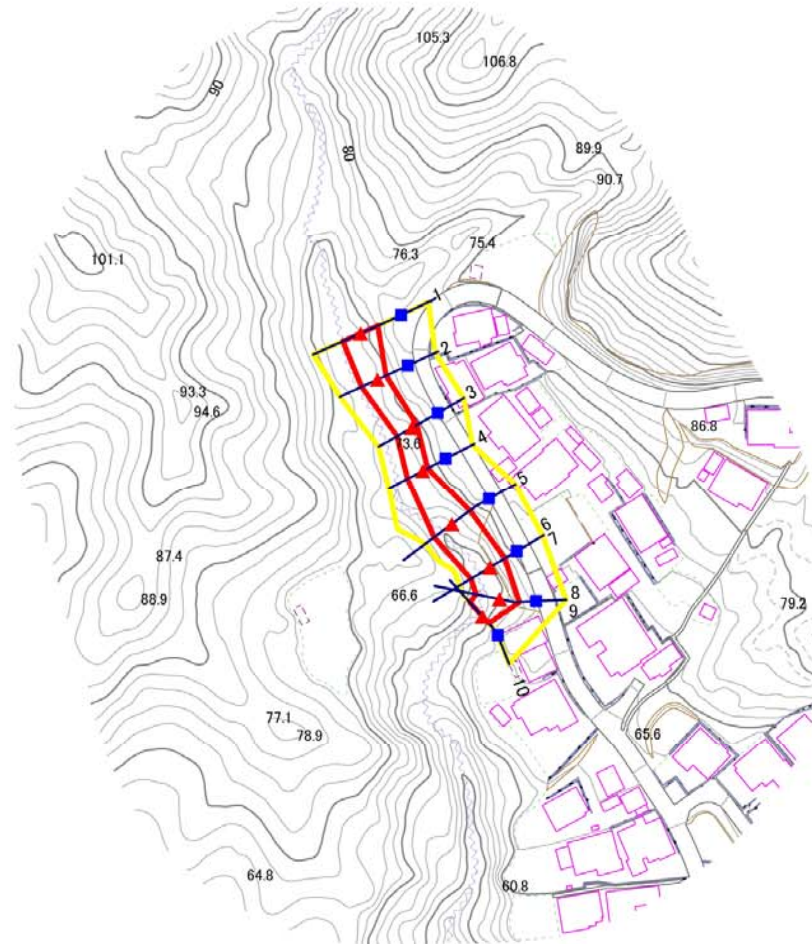
207AN227

箇所名

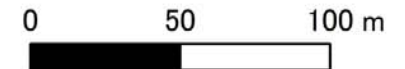
宇部町B

所在地

久慈市宇部町第20地割



1:2,500



凡例

■ 上端
▲ 下端

— 横断測線

黄色 危害のおそれのある土地の区域
赤色 著しい危害のおそれのある土地の区域

オレンジ 土石等の移動による力が100kN/m²を超える範囲
赤色 土石等の堆積高が3mを超える範囲

急傾斜地の崩壊区域調書

様式3-2 建築物に作用すると想定される衝撃に関する事項(1/1)

調査年度	2024年度
------	--------

急傾斜地の位置		箇所番号		207AN227		箇所名		宇部町B		所在地		久慈市宇部町第20地割				
横断 測線 番号	急傾斜地の下端に隣接する土地								急傾斜地内							
	土石等の移動の高さと力の大きさ				土石等の堆積高さと力の大きさ				土石等の移動の高さと力の大きさ				土石等の堆積高さと力の大きさ			
	区 分	高さ (m)	下端からの距離 (m)	力の大きさ (kN/㎡)	区 分	下端からの水平 距離(m)	高さ (m)	力の大きさ (kN/㎡)	区 分	高さ (m)	上端からの比高 (m)	力の大きさ (kN/㎡)	区 分	上端からの比高 (m)	高さ (m)	力の大きさ (kN/㎡)
1	100kN/㎡を超える	—	— ～ —	—	3mを超える	— ～ —	—	—	100kN/㎡を超える	—	— ～ —	—	3mを超える	— ～ —	—	—
	それ以外	1.00	0.00 ～ 6.53	82.28	それ以外	0.00 ～ 0.00	1.57	7.95	それ以外	1.00	5.00 ～ 8.65	82.28	それ以外	5.00 ～ 8.65	1.57	7.95
2	100kN/㎡を超える	—	— ～ —	—	3mを超える	— ～ —	—	—	100kN/㎡を超える	—	— ～ —	—	3mを超える	— ～ —	—	—
	それ以外	1.00	0.00 ～ 5.87	73.40	それ以外	0.00 ～ 0.00	1.62	8.17	それ以外	1.00	5.00 ～ 6.91	73.40	それ以外	5.00 ～ 6.91	1.62	8.17
3	100kN/㎡を超える	—	— ～ —	—	3mを超える	— ～ —	—	—	100kN/㎡を超える	—	— ～ —	—	3mを超える	— ～ —	—	—
	それ以外	1.00	0.00 ～ 5.53	69.04	それ以外	0.00 ～ 0.00	1.62	8.20	それ以外	1.00	5.00 ～ 6.30	69.04	それ以外	5.00 ～ 6.30	1.62	8.20
4	100kN/㎡を超える	—	— ～ —	—	3mを超える	— ～ —	—	—	100kN/㎡を超える	—	— ～ —	—	3mを超える	— ～ —	—	—
	それ以外	1.00	0.00 ～ 5.71	71.40	それ以外	0.00 ～ 0.00	1.73	8.74	それ以外	1.00	5.00 ～ 6.36	71.40	それ以外	5.00 ～ 6.36	1.73	8.74
5	100kN/㎡を超える	—	— ～ —	—	3mを超える	— ～ —	—	—	100kN/㎡を超える	—	— ～ —	—	3mを超える	— ～ —	—	—
	それ以外	1.00	0.00 ～ 7.43	94.93	それ以外	0.00 ～ 7.43	2.05	10.38	それ以外	1.00	5.00 ～ 10.00	94.93	それ以外	5.00 ～ 10.00	2.05	10.38
6	100kN/㎡を超える	—	— ～ —	—	3mを超える	— ～ —	—	—	100kN/㎡を超える	—	— ～ —	—	3mを超える	— ～ —	—	—
	それ以外	1.00	0.00 ～ 7.37	94.03	それ以外	0.00 ～ 7.37	2.49	12.58	それ以外	1.00	5.00 ～ 11.00	94.03	それ以外	5.00 ～ 11.00	2.49	12.58
7	100kN/㎡を超える	—	— ～ —	—	3mを超える	— ～ —	—	—	100kN/㎡を超える	—	— ～ —	—	3mを超える	— ～ —	—	—
	それ以外	1.00	0.00 ～ 7.37	94.03	それ以外	0.00 ～ 7.37	2.02	10.20	それ以外	1.00	5.00 ～ 11.00	94.03	それ以外	5.00 ～ 11.00	2.02	10.20
8	100kN/㎡を超える	1.00	0.00 ～ 0.06	100.86	3mを超える	— ～ —	—	—	100kN/㎡を超える	1.00	10.85 ～ 11.00	100.86	3mを超える	— ～ —	—	—
	それ以外	1.00	0.06 ～ 7.84	100.00	それ以外	0.00 ～ 7.84	1.88	9.50	それ以外	1.00	5.00 ～ 10.85	100.00	それ以外	5.00 ～ 11.00	1.88	9.50
9	100kN/㎡を超える	1.00	0.00 ～ 0.06	100.86	3mを超える	— ～ —	—	—	100kN/㎡を超える	1.00	10.85 ～ 11.00	100.86	3mを超える	— ～ —	—	—
	それ以外	1.00	0.06 ～ 7.84	100.00	それ以外	0.00 ～ 7.84	2.32	11.72	それ以外	1.00	5.00 ～ 10.85	100.00	それ以外	5.00 ～ 11.00	2.32	11.72
10	100kN/㎡を超える	—	— ～ —	—	3mを超える	— ～ —	—	—	100kN/㎡を超える	—	— ～ —	—	3mを超える	— ～ —	—	—
	それ以外	1.00	0.00 ～ 6.26	78.69	それ以外	0.00 ～ 6.26	1.97	9.96	それ以外	1.00	5.00 ～ 8.09	78.69	それ以外	5.00 ～ 8.09	1.97	9.96
	100kN/㎡を超える		～		3mを超える	～			100kN/㎡を超える		～		3mを超える	～		
	それ以外		～		それ以外	～			それ以外		～		それ以外	～		
	100kN/㎡を超える		～		3mを超える	～			100kN/㎡を超える		～		3mを超える	～		
	それ以外		～		それ以外	～			それ以外		～		それ以外	～		
	100kN/㎡を超える		～		3mを超える	～			100kN/㎡を超える		～		3mを超える	～		
	それ以外		～		それ以外	～			それ以外		～		それ以外	～		
	100kN/㎡を超える		～		3mを超える	～			100kN/㎡を超える		～		3mを超える	～		
	それ以外		～		それ以外	～			それ以外		～		それ以外	～		