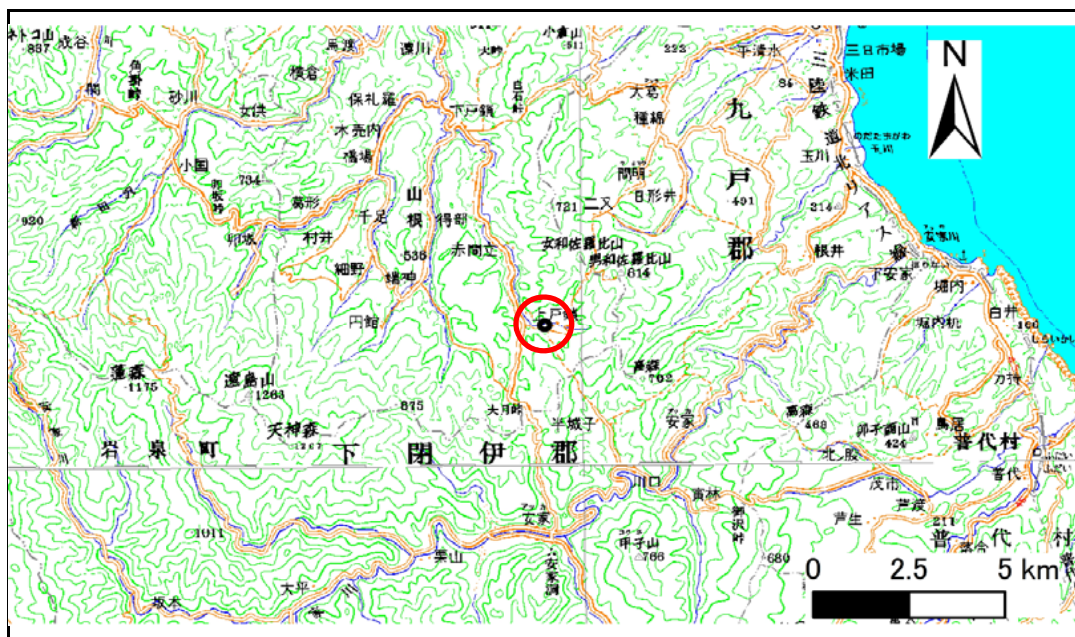


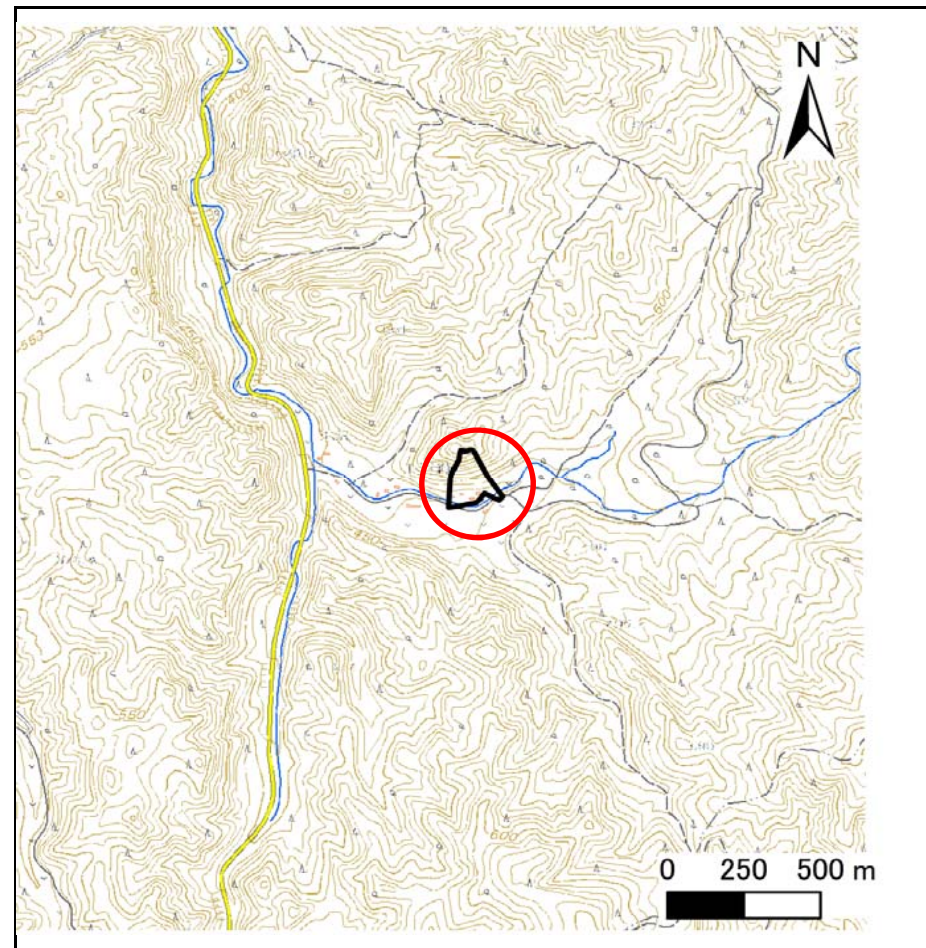
# 土砂災害防止に関する基礎調査(急傾斜地の崩壊)

表紙 概況、位置図

自然現象の種類	急傾斜地の崩壊
箇所番号	041B1029
箇所名	上戸鎖
所在地	久慈市山根町上戸鎖第1地割
調査機関	岩手県北広域振興局土木部



概況図(S=1:200,000)



位置図(S=1:25,000)



# 急傾斜地の崩壊区域調査

様式3-1 危害のおそれのある土地、著しい危害のおそれのある土地の設定図

調査年度

平成29年度

急傾斜地の位置

箇所番号

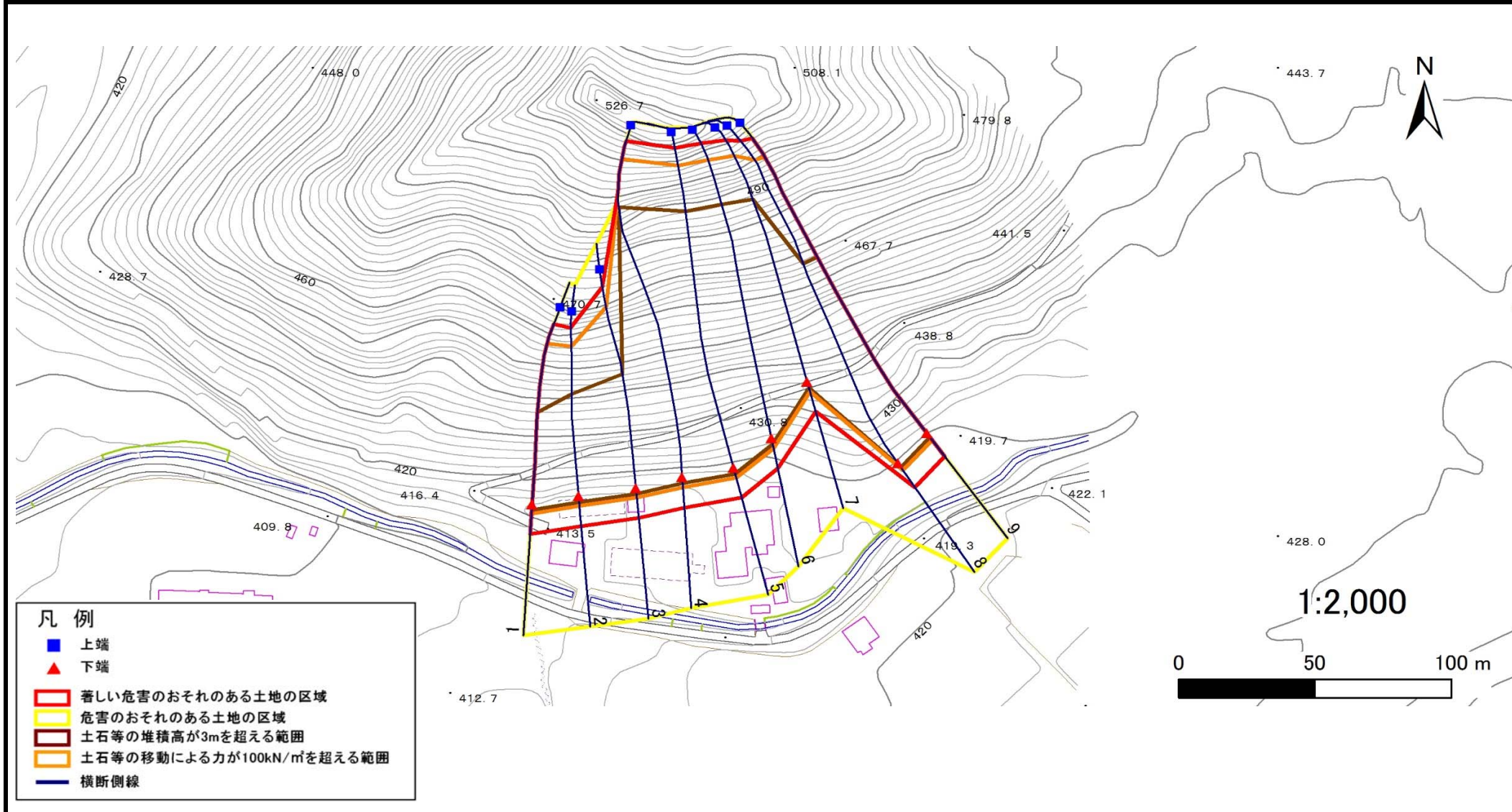
041B1029

箇所名

上戸鎖

所在地

久慈市山根町上戸鎖第1地割



# 急傾斜地の崩壊区域調査

様式3-2 建築物に作用すると想定される衝撃に関する事項(1/1)

調査年度 平成29年度

急傾斜地の位置		箇所番号		041B1029		箇所名		上戸鎖		所在地		久慈市山根町上戸鎖第1地割				
横断 測線 番号	急傾斜地の下端に隣接する土地								急傾斜地内							
	土石等の移動の高さと力の大きさ				土石等の堆積高さと力の大きさ				土石等の移動の高さと力の大きさ				土石等の堆積高さと力の大きさ			
	区分	高さ (m)	下端からの距離 (m)	力の大きさ (kN/m <sup>2</sup> )	区分	下端からの水平 距離(m)	高さ (m)	力の大きさ (kN/m <sup>2</sup> )	区分	高さ (m)	上端からの比高 (m)	力の大きさ (kN/m <sup>2</sup> )	区分	上端からの比高 (m)	高さ (m)	力の大きさ (kN/m <sup>2</sup> )
1	100kN/m <sup>2</sup> を超える	1.00	0.00 ~ 3.54	157.19	3mを超える	0.00 ~ 2.10	3.94	21.06	100kN/m <sup>2</sup> を超える	1.00	10.60 ~ 55.50	157.19	3mを超える	30.00 ~ 55.50	3.94	21.06
	それ以外	1.00	3.54 ~ 11.33	100.00	それ以外	2.10 ~ 11.33	3.00	16.05	それ以外	1.00	5.00 ~ 10.60	100.00	それ以外	5.00 ~ 30.00	3.00	16.05
2	100kN/m <sup>2</sup> を超える	1.00	0.00 ~ 3.85	162.71	3mを超える	0.00 ~ 2.30	4.08	21.85	100kN/m <sup>2</sup> を超える	1.00	10.54 ~ 55.92	162.71	3mを超える	25.00 ~ 55.92	4.08	21.85
	それ以外	1.00	3.85 ~ 11.64	100.00	それ以外	2.30 ~ 11.64	3.00	16.05	それ以外	1.00	5.00 ~ 10.54	100.00	それ以外	5.00 ~ 25.00	3.00	16.05
3	100kN/m <sup>2</sup> を超える	1.00	0.00 ~ 3.62	158.65	3mを超える	0.00 ~ 2.14	3.96	21.19	100kN/m <sup>2</sup> を超える	1.00	10.57 ~ 62.35	158.65	3mを超える	30.00 ~ 62.35	3.96	21.19
	それ以外	1.00	3.62 ~ 11.41	100.00	それ以外	2.14 ~ 11.41	3.00	16.05	それ以外	1.00	5.00 ~ 10.57	100.00	それ以外	5.00 ~ 30.00	3.00	16.05
4	100kN/m <sup>2</sup> を超える	1.00	0.00 ~ 3.88	163.24	3mを超える	0.00 ~ 2.28	4.07	21.76	100kN/m <sup>2</sup> を超える	1.00	10.53 ~ 108.38	163.24	3mを超える	25.00 ~ 108.38	4.07	21.76
	それ以外	1.00	3.88 ~ 11.66	100.00	それ以外	2.28 ~ 11.66	3.00	16.05	それ以外	1.00	5.00 ~ 10.53	100.00	それ以外	5.00 ~ 25.00	3.00	16.05
5	100kN/m <sup>2</sup> を超える	1.00	0.00 ~ 3.99	165.20	3mを超える	0.00 ~ 2.37	4.13	22.13	100kN/m <sup>2</sup> を超える	1.00	10.58 ~ 106.35	165.20	3mを超える	25.00 ~ 106.35	4.13	22.13
	それ以外	1.00	3.99 ~ 11.77	100.00	それ以外	2.37 ~ 11.77	3.00	16.05	それ以外	1.00	5.00 ~ 10.58	100.00	それ以外	5.00 ~ 25.00	3.00	16.05
6	100kN/m <sup>2</sup> を超える	1.00	0.00 ~ 3.99	165.32	3mを超える	0.00 ~ 2.37	4.14	22.16	100kN/m <sup>2</sup> を超える	1.00	10.58 ~ 99.59	165.32	3mを超える	25.00 ~ 99.59	4.14	22.16
	それ以外	1.00	3.99 ~ 11.78	100.00	それ以外	2.37 ~ 11.78	3.00	16.05	それ以外	1.00	5.00 ~ 10.58	100.00	それ以外	5.00 ~ 25.00	3.00	16.05
7	100kN/m <sup>2</sup> を超える	1.00	0.00 ~ 3.96	164.78	3mを超える	0.00 ~ 2.35	4.12	22.06	100kN/m <sup>2</sup> を超える	1.00	10.56 ~ 83.78	164.78	3mを超える	25.00 ~ 83.78	4.12	22.06
	それ以外	1.00	3.96 ~ 11.75	100.00	それ以外	2.35 ~ 11.75	3.00	16.05	それ以外	1.00	5.00 ~ 10.56	100.00	それ以外	5.00 ~ 25.00	3.00	16.05
8	100kN/m <sup>2</sup> を超える	1.00	0.00 ~ 3.14	150.19	3mを超える	0.00 ~ 1.89	3.80	20.32	100kN/m <sup>2</sup> を超える	1.00	10.96 ~ 96.15	150.19	3mを超える	40.00 ~ 96.15	3.80	20.32
	それ以外	1.00	3.14 ~ 10.93	100.00	それ以外	1.89 ~ 10.93	3.00	16.05	それ以外	1.00	5.00 ~ 10.96	100.00	それ以外	5.00 ~ 40.00	3.00	16.05
9	100kN/m <sup>2</sup> を超える	1.00	0.00 ~ 3.27	152.45	3mを超える	0.00 ~ 1.95	3.83	20.52	100kN/m <sup>2</sup> を超える	1.00	10.83 ~ 93.57	152.45	3mを超える	40.00 ~ 93.57	3.83	20.52
	それ以外	1.00	3.27 ~ 11.06	100.00	それ以外	1.95 ~ 11.06	3.00	16.05	それ以外	1.00	5.00 ~ 10.83	100.00	それ以外	5.00 ~ 40.00	3.00	16.05
	100kN/m <sup>2</sup> を超える		~		3mを超える	~			100kN/m <sup>2</sup> を超える		~		3mを超える	~		
	それ以外		~		それ以外	~			それ以外		~		それ以外	~		
	100kN/m <sup>2</sup> を超える		~		3mを超える	~			100kN/m <sup>2</sup> を超える		~		3mを超える	~		
	それ以外		~		それ以外	~			それ以外		~		それ以外	~		
	100kN/m <sup>2</sup> を超える		~		3mを超える	~			100kN/m <sup>2</sup> を超える		~		3mを超える	~		
	それ以外		~		それ以外	~			それ以外		~		それ以外	~		
	100kN/m <sup>2</sup> を超える		~		3mを超える	~			100kN/m <sup>2</sup> を超える		~		3mを超える	~		
	それ以外		~		それ以外	~			それ以外		~		それ以外	~		