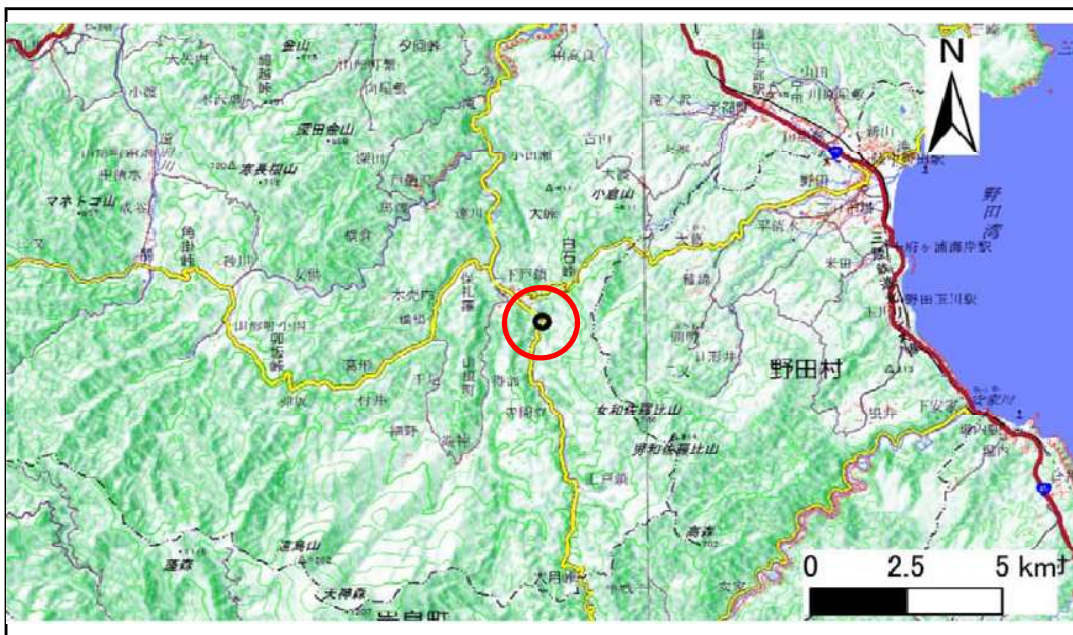


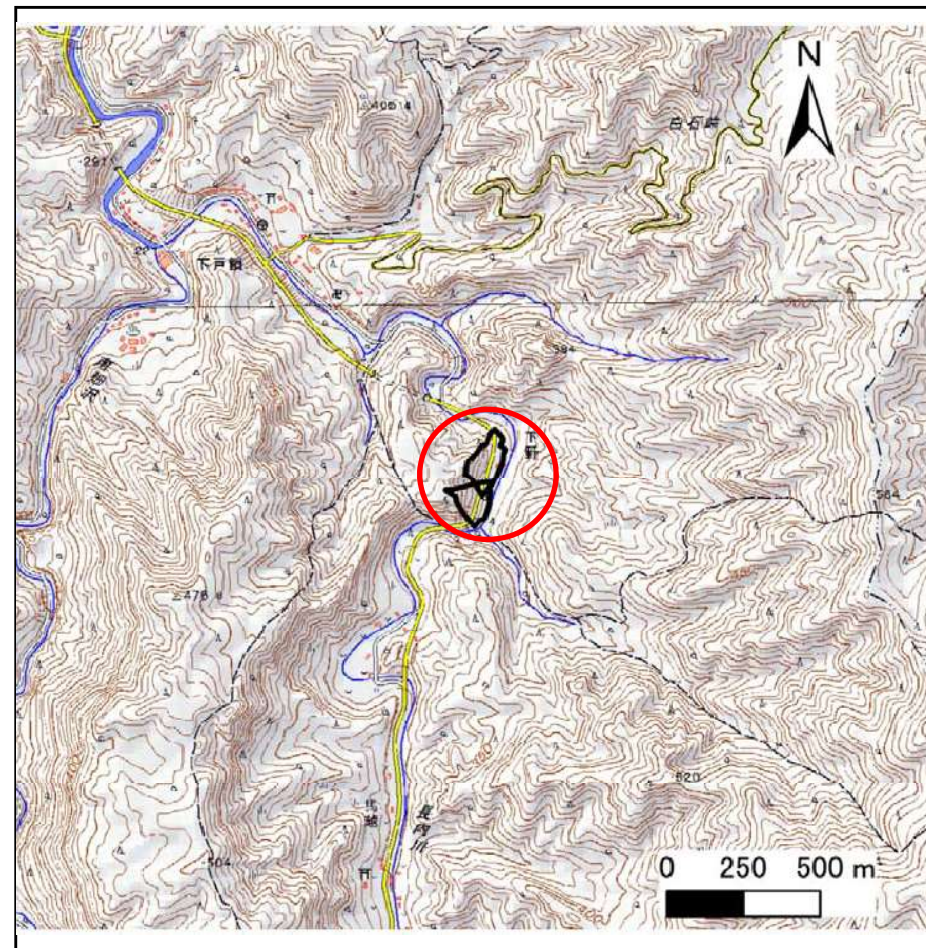
土砂災害防止に関する基礎調査(急傾斜地の崩壊)

表紙 概況、位置図

自然現象の種類	急傾斜地の崩壊
箇所番号	041B1025
箇所名	下野
所在地	久慈市山根町下戸鎖第3地割
調査機関	県北広域振興局土木部



概況図(S=1:200,000)



位置図(S=1:25,000)

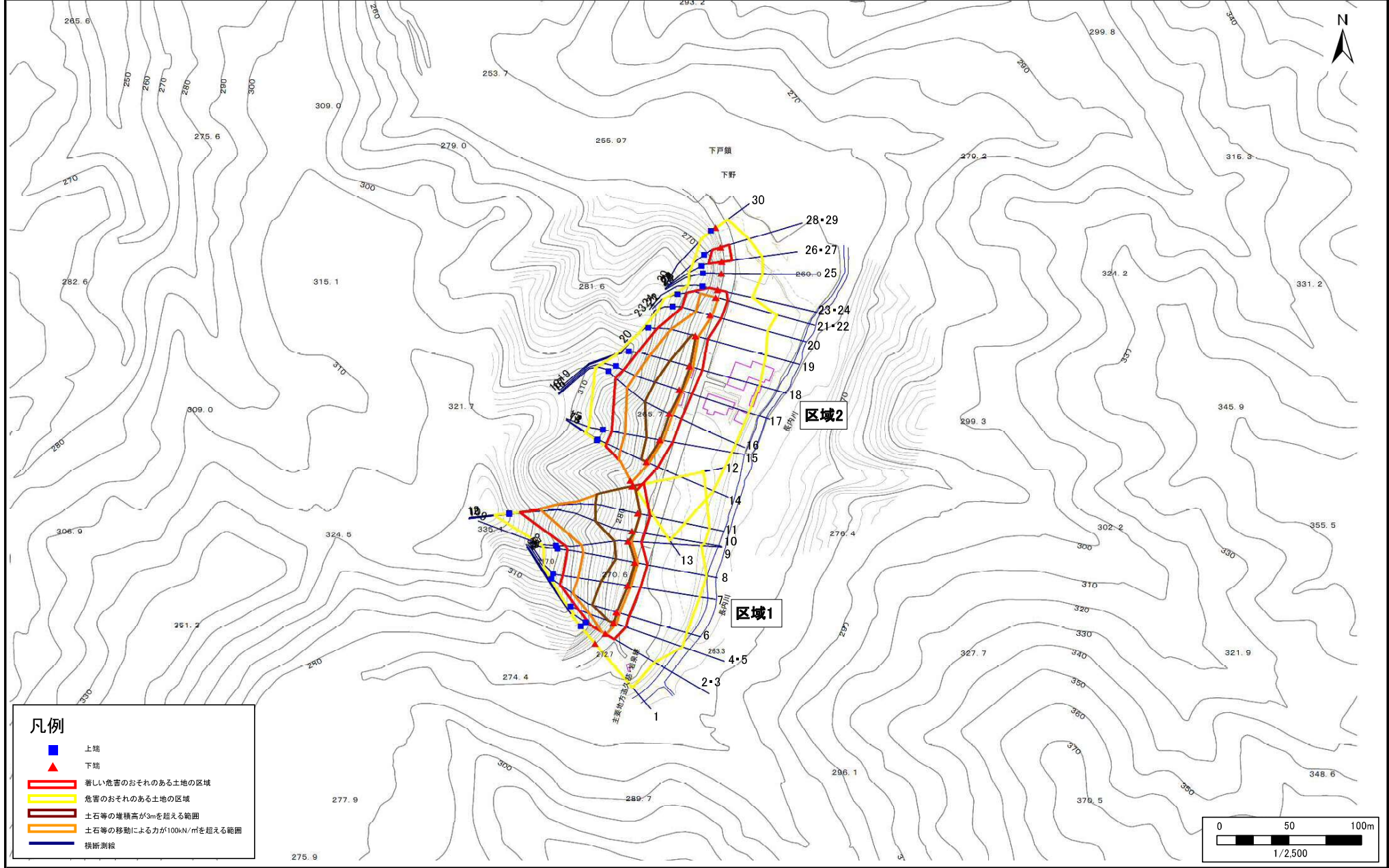
国土地理院の電子地形図200000『八戸』及び電子地形図25000『端神』『岩瀬張』を掲載

急傾斜地の崩壊区域調書

様式3-1 危害のおそれのある土地、著しい危害のおそれのある土地の設定図(1/3)

調査年度 平成30年度

急傾斜地の位置 箇所番号 041B1025 箇所名 下野 所在地 久慈市山根町下戸嶺第3地割

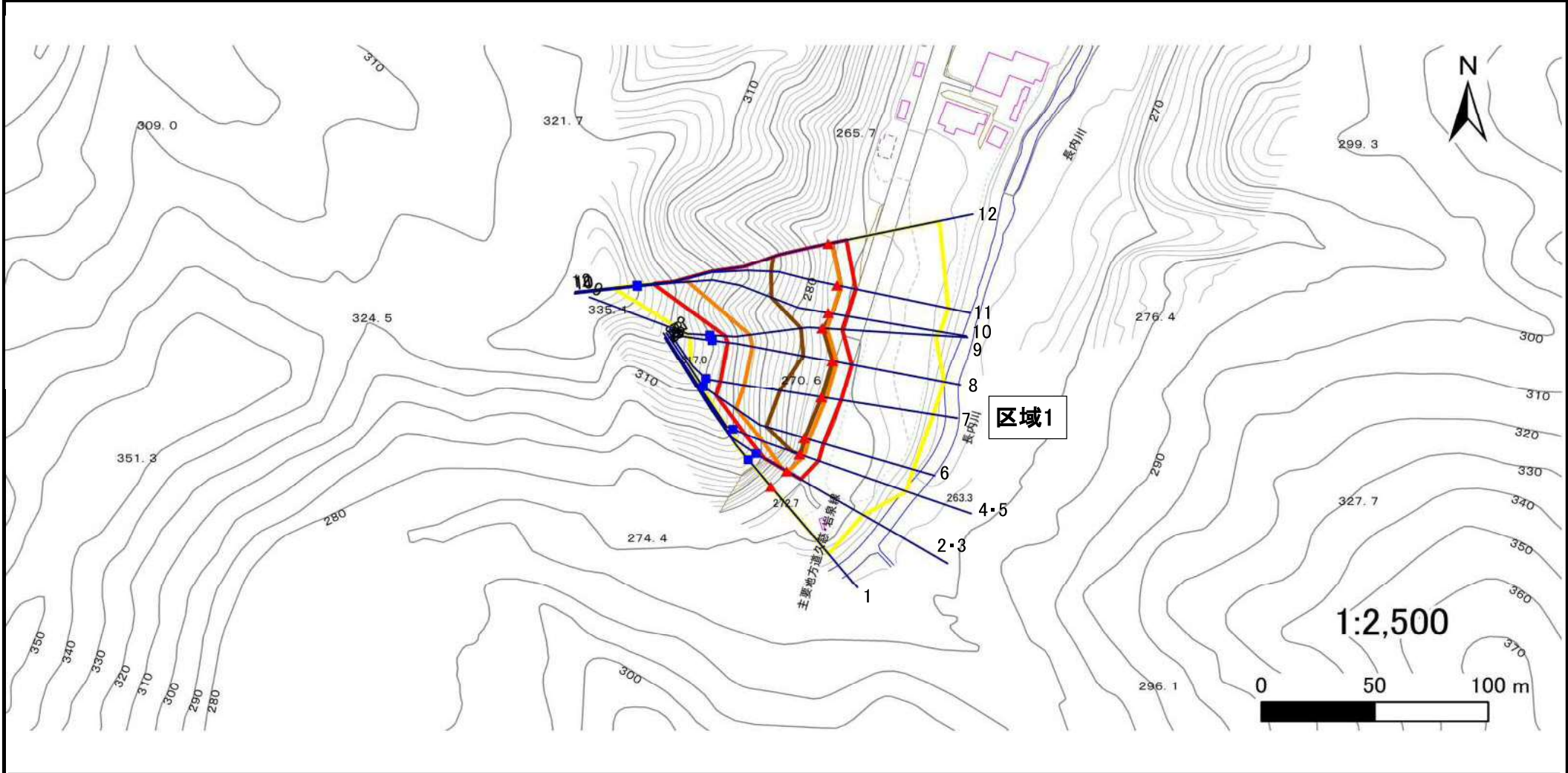


急傾斜地の崩壊区域調査

様式3-1 危害のおそれのある土地、著しい危害のおそれのある土地の設定図(2/3)

調査年度 平成30年度

急傾斜地の位置	箇所番号	箇所名	所在地
	041B1025	下野	久慈市山根町下戸鎖第3地割



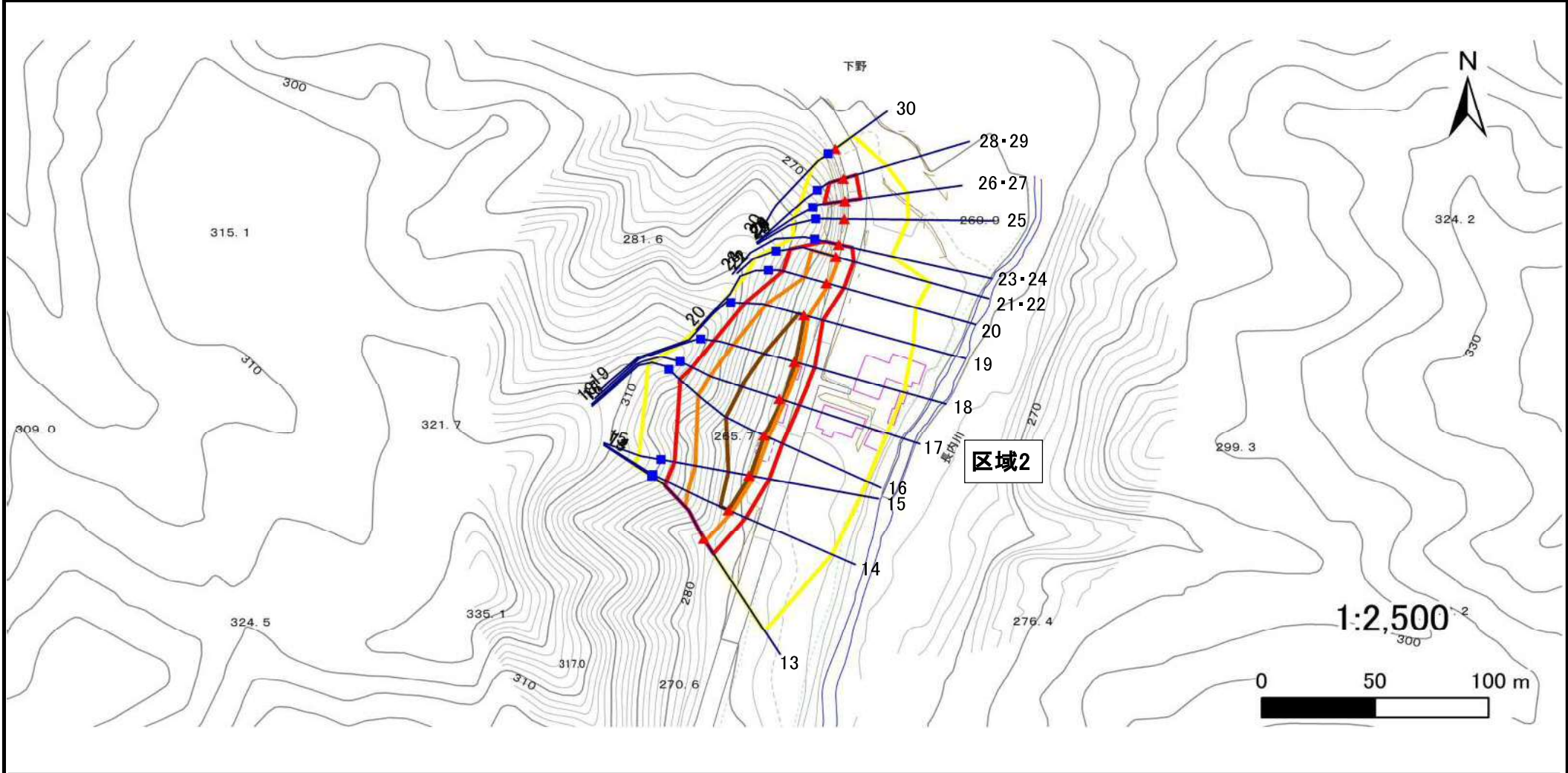
凡例	■ 上端	— 横断測線	▭ 危害のおそれのある土地の区域	▭ 土石等の移動による力が100kN/m ² を超える範囲
	▲ 下端		▭ 著しい危害のおそれのある土地の区域	▭ 土石等の堆積高が3mを超える範囲

急傾斜地の崩壊区域調査

様式3-1 危害のおそれのある土地、著しい危害のおそれのある土地の設定図(3/3)

調査年度 平成30年度

急傾斜地の位置 箇所番号 041B1025 箇所名 下野 所在地 久慈市山根町下戸鎖第3地割



凡例	■ 上端	— 横断測線	■ 危害のおそれのある土地の区域	■ 土石等の移動による力が100kN/m ² を超える範囲
	▲ 下端		■ 著しい危害のおそれのある土地の区域	■ 土石等の堆積高が3mを超える範囲

急傾斜地の崩壊区域調査

様式3-2 建築物に作用すると想定される衝撃に関する事項(1/2)

調査年度	平成30年度
------	--------

急傾斜地の位置		041B1025				箇所名		下野		所在地		久慈市山根町下戸嶺第3地割				
横断 測線 番号	急傾斜地の下端に隣接する土地								急傾斜地内							
	土石等の移動の高さと力の大きさ				土石等の堆積高さとの大きさ				土石等の移動の高さと力の大きさ				土石等の堆積高さとの大きさ			
	区分	高さ (m)	下端からの距離 (m)	力の大きさ (kN/m ²)	区分	下端からの水平 距離(m)	高さ (m)	力の大きさ (kN/m ²)	区分	高さ (m)	上端からの比高 (m)	力の大きさ (kN/m ²)	区分	上端からの比高 (m)	高さ (m)	力の大きさ (kN/m ²)
1	100kN/m ² を超える	—	— ~ —	—	3mを超える	— ~ —	—	—	100kN/m ² を超える	—	— ~ —	—	3mを超える	— ~ —	—	—
	それ以外	—	— ~ —	—	それ以外	— ~ —	—	—	それ以外	—	— ~ —	—	それ以外	— ~ —	—	—
2	100kN/m ² を超える	—	— ~ —	—	3mを超える	— ~ —	—	—	100kN/m ² を超える	—	— ~ —	—	3mを超える	— ~ —	—	—
	それ以外	—	— ~ —	—	それ以外	— ~ —	—	—	それ以外	—	— ~ —	—	それ以外	— ~ —	—	—
3	100kN/m ² を超える	1.00	0.00 ~ 0.53	108.95	3mを超える	— ~ —	—	—	100kN/m ² を超える	1.00	16.48 ~ 19.60	108.95	3mを超える	— ~ —	—	—
	それ以外	1.00	0.53 ~ 7.22	100.00	それ以外	0.00 ~ 7.22	2.17	9.55	それ以外	1.00	5.00 ~ 16.48	100.00	それ以外	5.00 ~ 19.60	2.17	9.55
4	100kN/m ² を超える	1.00	0.00 ~ 2.20	138.73	3mを超える	— ~ —	—	—	100kN/m ² を超える	1.00	12.68 ~ 28.16	138.73	3mを超える	— ~ —	—	—
	それ以外	1.00	2.20 ~ 8.89	100.00	それ以外	0.00 ~ 8.89	2.89	12.70	それ以外	1.00	5.00 ~ 12.68	100.00	それ以外	5.00 ~ 28.16	2.89	12.70
5	100kN/m ² を超える	1.00	0.00 ~ 2.20	138.73	3mを超える	0.00 ~ 0.42	3.25	14.30	100kN/m ² を超える	1.00	12.68 ~ 28.16	138.73	3mを超える	25.00 ~ 28.16	3.25	14.30
	それ以外	1.00	2.20 ~ 8.89	100.00	それ以外	0.42 ~ 8.89	3.00	13.20	それ以外	1.00	5.00 ~ 12.68	100.00	それ以外	5.00 ~ 25.00	3.00	13.20
6	100kN/m ² を超える	1.00	0.00 ~ 2.18	138.24	3mを超える	0.00 ~ 0.22	3.11	13.70	100kN/m ² を超える	1.00	13.06 ~ 38.00	138.24	3mを超える	25.00 ~ 38.00	3.11	13.70
	それ以外	1.00	2.18 ~ 8.86	100.00	それ以外	0.22 ~ 8.86	3.00	13.20	それ以外	1.00	5.00 ~ 13.06	100.00	それ以外	5.00 ~ 25.00	3.00	13.20
7	100kN/m ² を超える	1.00	0.00 ~ 2.23	139.19	3mを超える	0.00 ~ 0.24	3.12	13.75	100kN/m ² を超える	1.00	13.00 ~ 38.88	139.19	3mを超える	25.00 ~ 38.88	3.12	13.75
	それ以外	1.00	2.23 ~ 8.91	100.00	それ以外	0.24 ~ 8.91	3.00	13.20	それ以外	1.00	5.00 ~ 13.00	100.00	それ以外	5.00 ~ 25.00	3.00	13.20
8	100kN/m ² を超える	1.00	0.00 ~ 2.14	137.57	3mを超える	0.00 ~ 0.19	3.09	13.62	100kN/m ² を超える	1.00	13.18 ~ 39.52	137.57	3mを超える	30.00 ~ 39.52	3.09	13.62
	それ以外	1.00	2.14 ~ 8.82	100.00	それ以外	0.19 ~ 8.82	3.00	13.20	それ以外	1.00	5.00 ~ 13.18	100.00	それ以外	5.00 ~ 30.00	3.00	13.20
9	100kN/m ² を超える	1.00	0.00 ~ 2.13	137.37	3mを超える	0.00 ~ 0.21	3.11	13.67	100kN/m ² を超える	1.00	13.10 ~ 36.98	137.37	3mを超える	30.00 ~ 36.98	3.11	13.67
	それ以外	1.00	2.13 ~ 8.81	100.00	それ以外	0.21 ~ 8.81	3.00	13.20	それ以外	1.00	5.00 ~ 13.10	100.00	それ以外	5.00 ~ 30.00	3.00	13.20
10	100kN/m ² を超える	1.00	0.00 ~ 1.67	128.96	3mを超える	0.00 ~ 1.87	3.79	16.66	100kN/m ² を超える	1.00	14.75 ~ 57.32	128.96	3mを超える	40.00 ~ 57.32	3.79	16.66
	それ以外	1.00	1.67 ~ 8.36	100.00	それ以外	1.87 ~ 8.36	3.00	13.20	それ以外	1.00	5.00 ~ 14.75	100.00	それ以外	5.00 ~ 40.00	3.00	13.20
11	100kN/m ² を超える	1.00	0.00 ~ 1.76	130.58	3mを超える	0.00 ~ 1.91	3.81	16.75	100kN/m ² を超える	1.00	14.48 ~ 59.94	130.58	3mを超える	40.00 ~ 59.94	3.81	16.75
	それ以外	1.00	1.76 ~ 8.44	100.00	それ以外	1.91 ~ 8.44	3.00	13.20	それ以外	1.00	5.00 ~ 14.48	100.00	それ以外	5.00 ~ 40.00	3.00	13.20
12	100kN/m ² を超える	1.00	0.00 ~ 1.52	126.28	3mを超える	0.00 ~ 1.82	3.75	16.51	100kN/m ² を超える	1.00	15.27 ~ 56.22	126.28	3mを超える	40.00 ~ 56.22	3.75	16.51
	それ以外	1.00	1.52 ~ 8.21	100.00	それ以外	1.82 ~ 8.21	3.00	13.20	それ以外	1.00	5.00 ~ 15.27	100.00	それ以外	5.00 ~ 40.00	3.00	13.20
13	100kN/m ² を超える	1.00	0.00 ~ 1.34	123.08	3mを超える	— ~ —	—	—	100kN/m ² を超える	1.00	14.02 ~ 25.66	123.08	3mを超える	— ~ —	—	—
	それ以外	1.00	1.34 ~ 8.03	100.00	それ以外	0.00 ~ 8.03	2.90	12.78	それ以外	1.00	5.00 ~ 14.02	100.00	それ以外	5.00 ~ 25.66	2.90	12.78
14	100kN/m ² を超える	1.00	0.00 ~ 1.88	132.78	3mを超える	0.00 ~ 0.05	3.03	13.32	100kN/m ² を超える	1.00	12.95 ~ 28.00	132.78	3mを超える	25.00 ~ 28.00	3.03	13.32
	それ以外	1.00	1.88 ~ 8.57	100.00	それ以外	0.05 ~ 8.57	3.00	13.20	それ以外	1.00	5.00 ~ 12.95	100.00	それ以外	5.00 ~ 25.00	3.00	13.20
15	100kN/m ² を超える	1.00	0.00 ~ 2.34	141.24	3mを超える	0.00 ~ 0.46	3.25	14.30	100kN/m ² を超える	1.00	12.62 ~ 32.66	141.24	3mを超える	25.00 ~ 32.66	3.25	14.30
	それ以外	1.00	2.34 ~ 9.02	100.00	それ以外	0.46 ~ 9.02	3.00	13.20	それ以外	1.00	5.00 ~ 12.62	100.00	それ以外	5.00 ~ 25.00	3.00	13.20

急傾斜地の崩壊区域調査

様式3-2 建築物に作用すると想定される衝撃に関する事項(2/2)

調査年度

平成30年度

急傾斜地の位置		箇所番号		041B1025		箇所名		下野		所在地		久慈市山根町下戸嶺第3地割				
横断 測線 番号	急傾斜地の下端に隣接する土地								急傾斜地内							
	土石等の移動の高さと力の大きさ				土石等の堆積高さとの大きさ				土石等の移動の高さと力の大きさ				土石等の堆積高さとの大きさ			
	区分	高さ (m)	下端からの距離 (m)	力の大きさ (kN/m ²)	区分	下端からの水平 距離(m)	高さ (m)	力の大きさ (kN/m ²)	区分	高さ (m)	上端からの比高 (m)	力の大きさ (kN/m ²)	区分	上端からの比高 (m)	高さ (m)	力の大きさ (kN/m ²)
16	100kN/m ² を超える	1.00	0.00 ~ 2.26	139.80	3mを超える	0.00 ~ 0.26	3.13	13.78	100kN/m ² を超える	1.00	12.95 ~ 39.26	139.80	3mを超える	25.00 ~ 39.26	3.13	13.78
	それ以外	1.00	2.26 ~ 8.94	100.00	それ以外	0.26 ~ 8.94	3.00	13.20	それ以外	1.00	5.00 ~ 12.95	100.00	それ以外	5.00 ~ 25.00	3.00	13.20
17	100kN/m ² を超える	1.00	0.00 ~ 2.63	146.82	3mを超える	0.00 ~ 1.58	3.83	16.83	100kN/m ² を超える	1.00	12.60 ~ 40.00	146.82	3mを超える	25.00 ~ 40.00	3.83	16.83
	それ以外	1.00	2.63 ~ 9.31	100.00	それ以外	1.58 ~ 9.31	3.00	13.20	それ以外	1.00	5.00 ~ 12.60	100.00	それ以外	5.00 ~ 25.00	3.00	13.20
18	100kN/m ² を超える	1.00	0.00 ~ 2.58	145.95	3mを超える	0.00 ~ 0.57	3.33	14.63	100kN/m ² を超える	1.00	12.62 ~ 37.19	145.95	3mを超える	25.00 ~ 37.19	3.33	14.63
	それ以外	1.00	2.58 ~ 9.27	100.00	それ以外	0.57 ~ 9.27	3.00	13.20	それ以外	1.00	5.00 ~ 12.62	100.00	それ以外	5.00 ~ 25.00	3.00	13.20
19	100kN/m ² を超える	1.00	0.00 ~ 2.03	135.56	3mを超える	0.00 ~ 0.24	3.13	13.78	100kN/m ² を超える	1.00	12.62 ~ 27.04	135.56	3mを超える	25.00 ~ 27.04	3.13	13.78
	それ以外	1.00	2.03 ~ 8.72	100.00	それ以外	0.24 ~ 8.72	3.00	13.20	それ以外	1.00	5.00 ~ 12.62	100.00	それ以外	5.00 ~ 25.00	3.00	13.20
20	100kN/m ² を超える	1.00	0.00 ~ 1.33	122.84	3mを超える	— ~ —	—	—	100kN/m ² を超える	1.00	12.81 ~ 20.46	122.84	3mを超える	— ~ —	—	—
	それ以外	1.00	1.33 ~ 8.02	100.00	それ以外	0.00 ~ 8.02	2.72	11.95	それ以外	1.00	5.00 ~ 12.81	100.00	それ以外	5.00 ~ 20.46	2.72	11.95
21	100kN/m ² を超える	1.00	0.00 ~ 1.51	126.11	3mを超える	— ~ —	—	—	100kN/m ² を超える	1.00	12.70 ~ 21.59	126.11	3mを超える	— ~ —	—	—
	それ以外	1.00	1.51 ~ 8.20	100.00	それ以外	0.00 ~ 8.20	2.75	12.09	それ以外	1.00	5.00 ~ 12.70	100.00	それ以外	5.00 ~ 21.59	2.75	12.09
22	100kN/m ² を超える	1.00	0.00 ~ 1.51	126.11	3mを超える	— ~ —	—	—	100kN/m ² を超える	1.00	12.70 ~ 21.59	126.11	3mを超える	— ~ —	—	—
	それ以外	1.00	1.51 ~ 8.20	100.00	それ以外	0.00 ~ 8.20	2.41	10.60	それ以外	1.00	5.00 ~ 12.70	100.00	それ以外	5.00 ~ 21.59	2.41	10.60
23	100kN/m ² を超える	—	— ~ —	—	3mを超える	— ~ —	—	—	100kN/m ² を超える	—	— ~ —	—	3mを超える	— ~ —	—	—
	それ以外	1.00	0.00 ~ 6.07	89.97	それ以外	0.00 ~ 6.07	2.06	9.08	それ以外	1.00	5.00 ~ 12.00	89.97	それ以外	5.00 ~ 12.00	2.06	9.08
24	100kN/m ² を超える	—	— ~ —	—	3mを超える	— ~ —	—	—	100kN/m ² を超える	—	— ~ —	—	3mを超える	— ~ —	—	—
	それ以外	—	— ~ —	—	それ以外	— ~ —	—	—	それ以外	—	— ~ —	—	それ以外	— ~ —	—	—
25	100kN/m ² を超える	—	— ~ —	—	3mを超える	— ~ —	—	—	100kN/m ² を超える	—	— ~ —	—	3mを超える	— ~ —	—	—
	それ以外	—	— ~ —	—	それ以外	— ~ —	—	—	それ以外	—	— ~ —	—	それ以外	— ~ —	—	—
26	100kN/m ² を超える	—	— ~ —	—	3mを超える	— ~ —	—	—	100kN/m ² を超える	—	— ~ —	—	3mを超える	— ~ —	—	—
	それ以外	—	— ~ —	—	それ以外	— ~ —	—	—	それ以外	—	— ~ —	—	それ以外	— ~ —	—	—
27	100kN/m ² を超える	1.00	0.00 ~ 0.23	103.87	3mを超える	— ~ —	—	—	100kN/m ² を超える	1.00	12.96 ~ 13.87	103.87	3mを超える	— ~ —	—	—
	それ以外	1.00	0.23 ~ 6.92	100.00	それ以外	0.00 ~ 6.92	1.94	8.54	それ以外	1.00	5.00 ~ 12.96	100.00	それ以外	5.00 ~ 13.87	1.94	8.54
28	100kN/m ² を超える	—	— ~ —	—	3mを超える	— ~ —	—	—	100kN/m ² を超える	—	— ~ —	—	3mを超える	— ~ —	—	—
	それ以外	1.00	0.00 ~ 5.87	86.81	それ以外	0.00 ~ 0.00	1.78	7.83	それ以外	1.00	5.00 ~ 10.00	86.81	それ以外	5.00 ~ 10.00	1.78	7.83
29	100kN/m ² を超える	—	— ~ —	—	3mを超える	— ~ —	—	—	100kN/m ² を超える	—	— ~ —	—	3mを超える	— ~ —	—	—
	それ以外	—	— ~ —	—	それ以外	— ~ —	—	—	それ以外	—	— ~ —	—	それ以外	— ~ —	—	—
30	100kN/m ² を超える	—	— ~ —	—	3mを超える	— ~ —	—	—	100kN/m ² を超える	—	— ~ —	—	3mを超える	— ~ —	—	—
	それ以外	—	— ~ —	—	それ以外	— ~ —	—	—	それ以外	—	— ~ —	—	それ以外	— ~ —	—	—