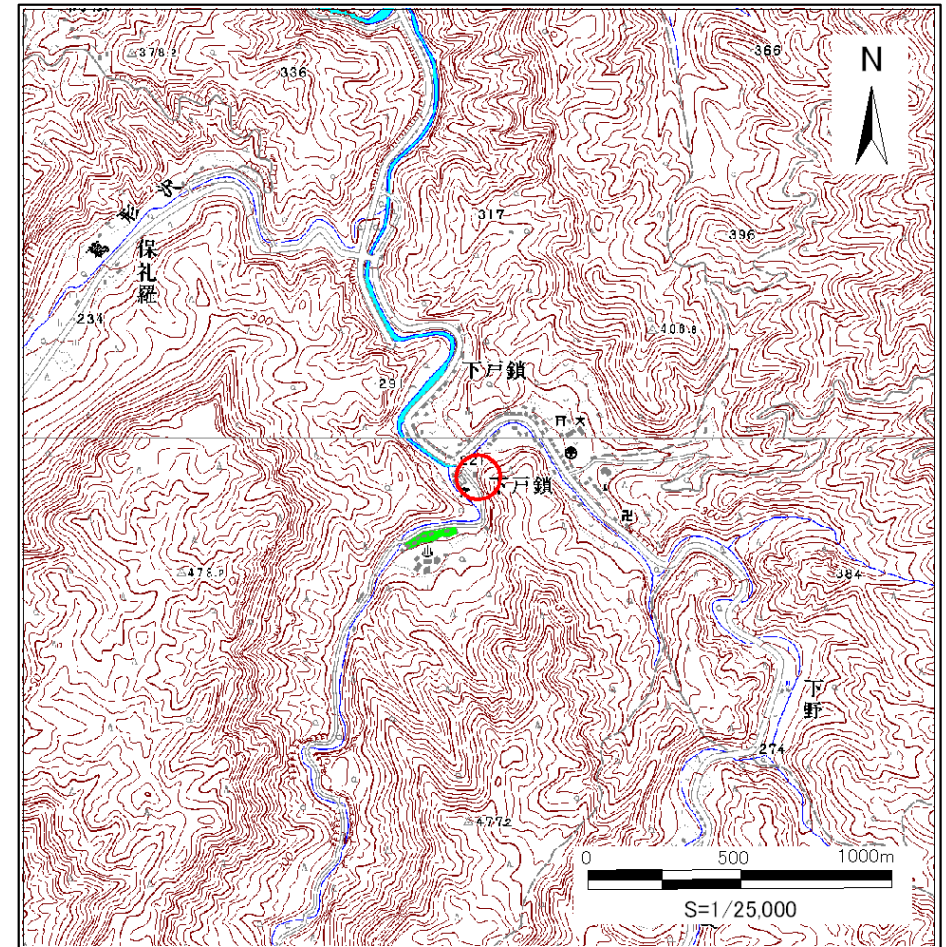


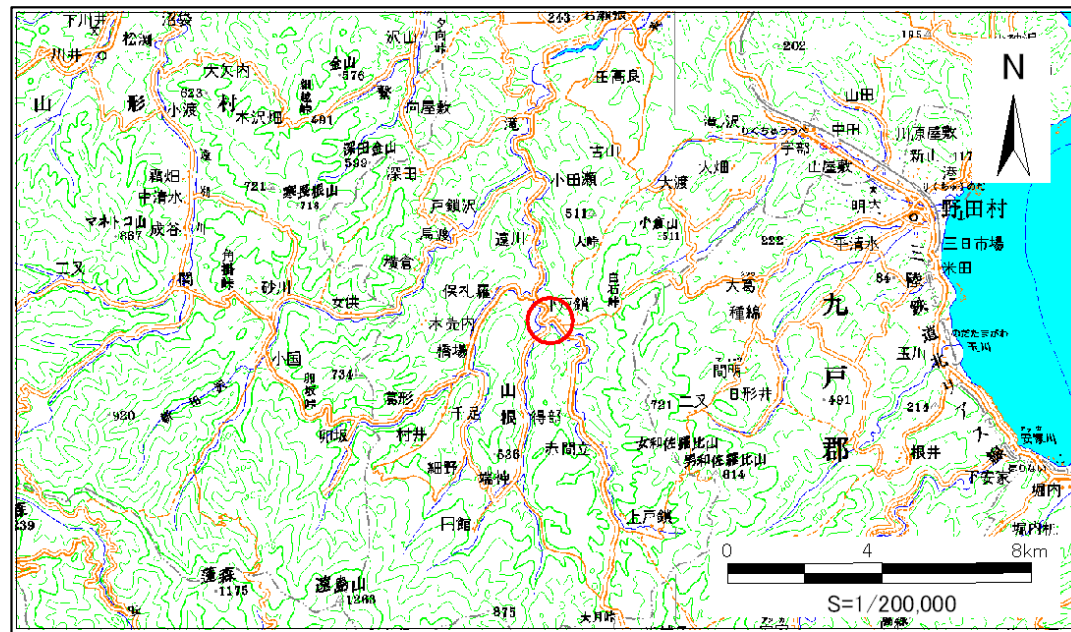
土砂災害防止に関する基礎調査(急傾斜地の崩壊)

表紙 概況、位置図

自然現象の種類	急傾斜地の崩壊
箇所番号	041B1022
箇所名	下戸鎖-5
所在地	久慈市山根町下戸鎖
調査機関	岩手県北広域振興局



概況図(S=1:25,000)



位置図(S=1:200,000)

この地図は、国土地理院長の承認を得て、同院発行の数値地図20000(地図画像)及び数値地図25000(地図画像)を複製したものである。(承認番号 平24情複、第156号)

急傾斜地の崩壊区域調書

様式3-1 危害のおそれのある土地、著しい危害のおそれのある土地の設定図

調査年度 平成23年度

急傾斜地の位置 箇所番号 041B1022 箇所名 下戸鎖-5 所在地 久慈市山根町下戸鎖



凡例	■ 上端	— 横断測線	■ 危害のおそれのある土地の区域	■ 土石等の移動による力が100kN/m ² を超える範囲
	▲ 下端		■ 著しい危害のおそれのある土地の区域	■ 土石等の堆積高が3mを超える範囲

急傾斜地の崩壊区域調書

様式3-2 建築物に作用すると想定される衝撃に関する事項(1/1)

調査年度 平成23年度

急傾斜地の位置		箇所番号		041B1022		箇所名		下戸鎖-5		所在地		久慈市山根町下戸鎖				
横断線 番号	急傾斜地の下端に隣接する土地								急傾斜地内							
	土石等の移動の高さと力の大きさ				土石等の堆積高さとの大きさ				土石等の移動の高さと力の大きさ				土石等の堆積高さとの大きさ			
	区分	高さ (m)	下端からの距離 (m)	力の大きさ (kN/m ²)	区分	下端からの水平 距離(m)	高さ (m)	力の大きさ (kN/m ²)	区分	高さ (m)	上端からの比高 (m)	力の大きさ (kN/m ²)	区分	上端からの比高 (m)	高さ (m)	力の大きさ (kN/m ²)
1	100kN/m ² を超える	1.00	0.00 ~ 0.43	107.26	3mを超える	- ~ -	-	-	100kN/m ² を超える	1.00	18.62 ~ 24.50	107.26	3mを超える	- ~ -	-	-
	それ以外	1.00	0.43 ~ 7.12	100.00	それ以外	0.00 ~ 7.12	2.43	10.69	それ以外	1.00	5.00 ~ 18.62	100.00	それ以外	5.00 ~ 24.50	2.43	10.69
2	100kN/m ² を超える	1.00	0.00 ~ 0.71	111.90	3mを超える	- ~ -	-	-	100kN/m ² を超える	1.00	17.45 ~ 27.14	111.90	3mを超える	- ~ -	-	-
	それ以外	1.00	0.71 ~ 7.39	100.00	それ以外	0.00 ~ 7.39	2.76	12.14	それ以外	1.00	5.00 ~ 17.45	100.00	それ以外	5.00 ~ 27.14	2.76	12.14
3	100kN/m ² を超える	1.00	0.00 ~ 0.75	112.61	3mを超える	- ~ -	-	-	100kN/m ² を超える	1.00	17.13 ~ 27.00	112.61	3mを超える	- ~ -	-	-
	それ以外	1.00	0.75 ~ 7.43	100.00	それ以外	0.00 ~ 7.43	2.77	12.18	それ以外	1.00	5.00 ~ 17.13	100.00	それ以外	5.00 ~ 27.00	2.77	12.18
4	100kN/m ² を超える	1.00	0.00 ~ 1.00	116.95	3mを超える	- ~ -	-	-	100kN/m ² を超える	1.00	16.86 ~ 33.86	116.95	3mを超える	- ~ -	-	-
	それ以外	1.00	1.00 ~ 7.68	100.00	それ以外	0.00 ~ 7.68	2.87	12.65	それ以外	1.00	5.00 ~ 16.86	100.00	それ以外	5.00 ~ 33.86	2.87	12.65
5	100kN/m ² を超える	1.00	0.00 ~ 1.27	121.82	3mを超える	0.00 ~ 0.84	3.36	14.79	100kN/m ² を超える	1.00	16.05 ~ 42.91	121.82	3mを超える	40.00 ~ 42.91	3.36	14.79
	それ以外	1.00	1.27 ~ 7.96	100.00	それ以外	0.84 ~ 7.96	3.00	13.20	それ以外	1.00	5.00 ~ 16.05	100.00	それ以外	5.00 ~ 40.00	3.00	13.20
6	100kN/m ² を超える	1.00	0.00 ~ 1.56	126.88	3mを超える	0.00 ~ 0.96	3.42	15.06	100kN/m ² を超える	1.00	14.84 ~ 41.27	126.88	3mを超える	40.00 ~ 41.27	3.42	15.06
	それ以外	1.00	1.56 ~ 8.24	100.00	それ以外	0.96 ~ 8.24	3.00	13.20	それ以外	1.00	5.00 ~ 14.84	100.00	それ以外	5.00 ~ 40.00	3.00	13.20
7	100kN/m ² を超える	1.00	0.00 ~ 1.37	123.53	3mを超える	- ~ -	-	-	100kN/m ² を超える	1.00	15.41 ~ 38.26	123.53	3mを超える	- ~ -	-	-
	それ以外	1.00	1.37 ~ 8.05	100.00	それ以外	0.00 ~ 8.05	2.93	12.87	それ以外	1.00	5.00 ~ 15.41	100.00	それ以外	5.00 ~ 38.26	2.93	12.87
8	100kN/m ² を超える	1.00	0.00 ~ 1.42	124.41	3mを超える	- ~ -	-	-	100kN/m ² を超える	1.00	15.10 ~ 36.54	124.41	3mを超える	- ~ -	-	-
	それ以外	1.00	1.42 ~ 8.10	100.00	それ以外	0.00 ~ 8.10	2.94	12.94	それ以外	1.00	5.00 ~ 15.10	100.00	それ以外	5.00 ~ 36.54	2.94	12.94
	100kN/m ² を超える		~		3mを超える	~			100kN/m ² を超える		~		3mを超える	~		
	それ以外		~		それ以外	~			それ以外		~		それ以外	~		
	100kN/m ² を超える		~		3mを超える	~			100kN/m ² を超える		~		3mを超える	~		
	それ以外		~		それ以外	~			それ以外		~		それ以外	~		
	100kN/m ² を超える		~		3mを超える	~			100kN/m ² を超える		~		3mを超える	~		
	それ以外		~		それ以外	~			それ以外		~		それ以外	~		
	100kN/m ² を超える		~		3mを超える	~			100kN/m ² を超える		~		3mを超える	~		
	それ以外		~		それ以外	~			それ以外		~		それ以外	~		
	100kN/m ² を超える		~		3mを超える	~			100kN/m ² を超える		~		3mを超える	~		
	それ以外		~		それ以外	~			それ以外		~		それ以外	~		