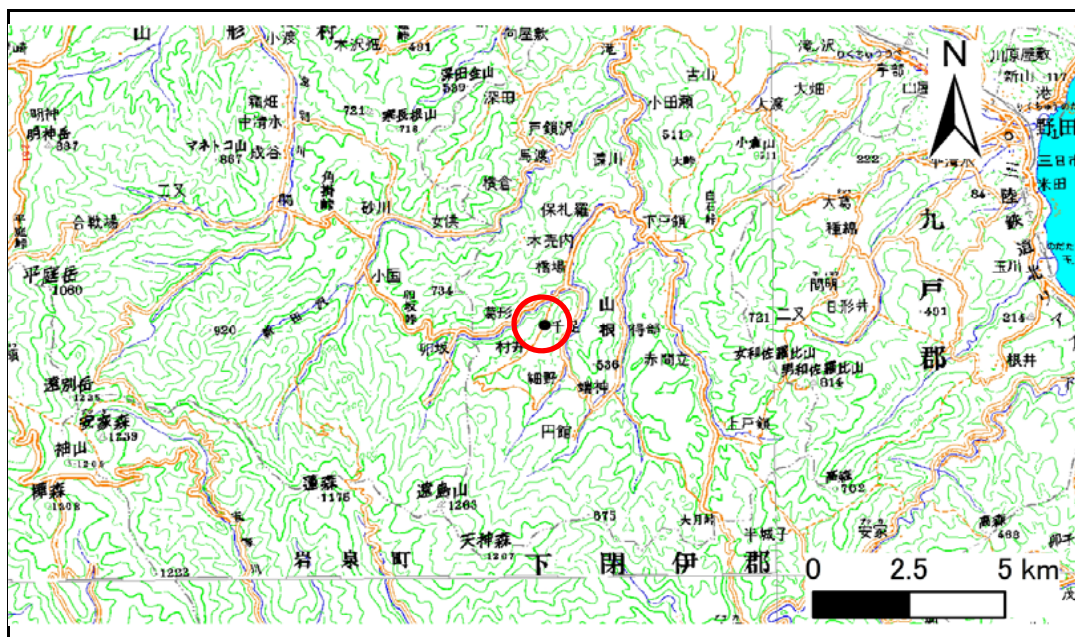


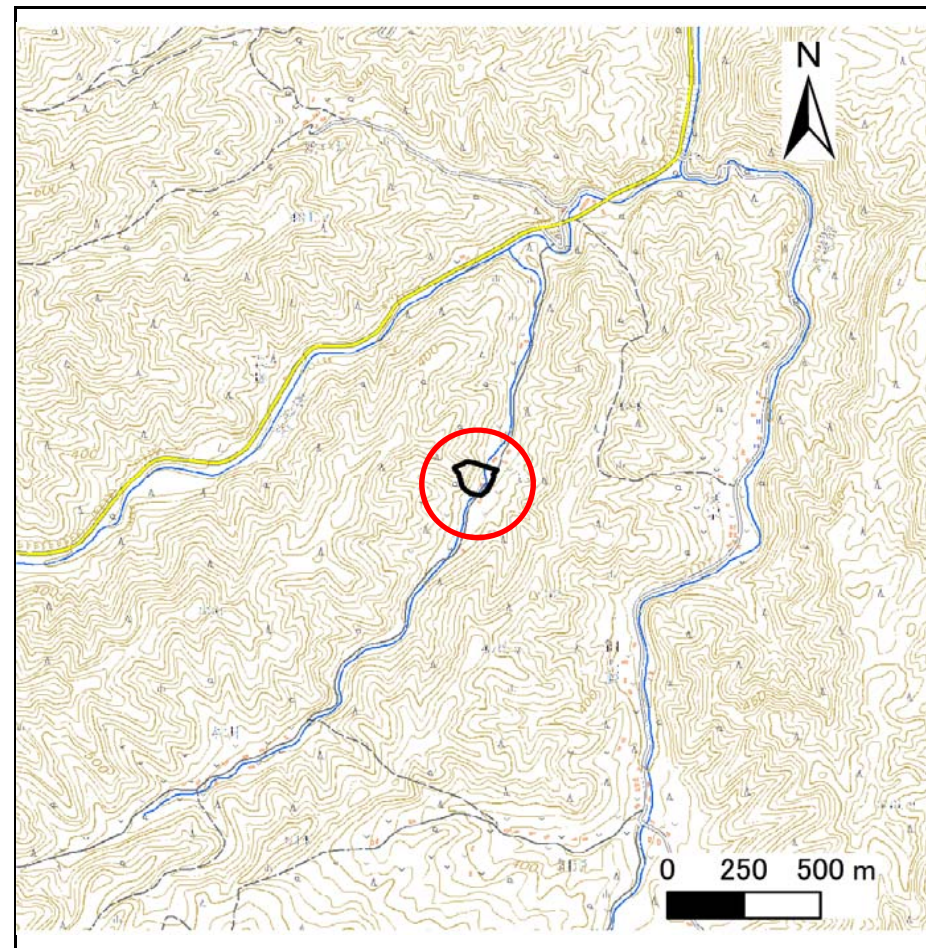
# 土砂災害防止に関する基礎調査(急傾斜地の崩壊)

表紙 概況、位置図

自然現象の種類	急傾斜地の崩壊
箇所番号	041B1019
箇所名	木売内-8
所在地	久慈市山根町木売内第3地割
調査機関	岩手県北広域振興局土木部



概況図(S=1:200,000)



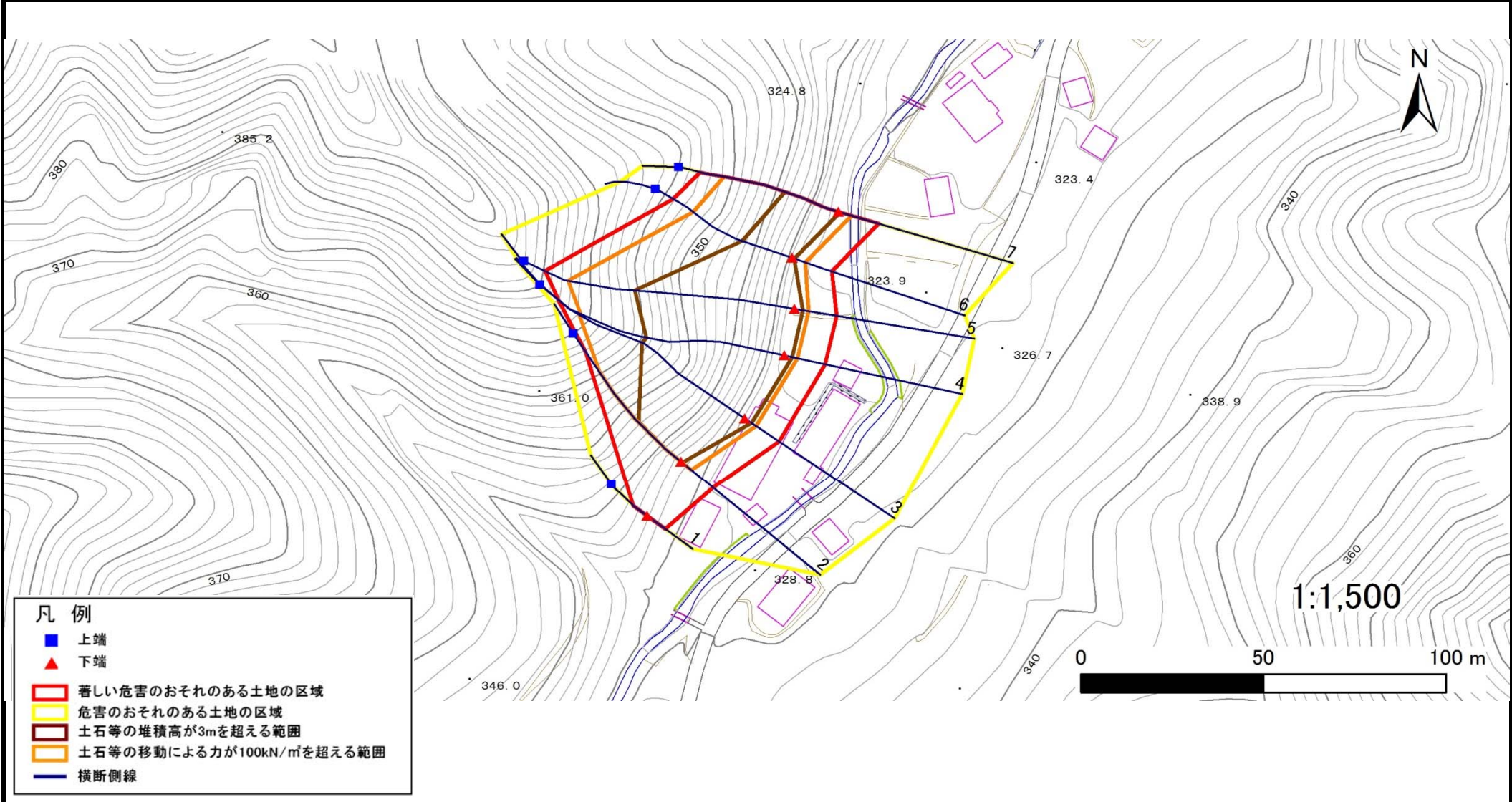
位置図(S=1:25,000)

# 急傾斜地の崩壊区域調査

様式3-1 危害のおそれのある土地、著しい危害のおそれのある土地の設定図

調査年度	平成29年度
------	--------

急傾斜地の位置	箇所番号	041B1019	箇所名	木売内-8	所在地	久慈市山根町木売内第3地割
---------	------	----------	-----	-------	-----	---------------



- 凡例**
- 上端
  - ▲ 下端
  - 著しい危害のおそれのある土地の区域
  - 危害のおそれのある土地の区域
  - 土石等の堆積高が3mを超える範囲
  - 土石等の移動による力が100kN/m<sup>2</sup>を超える範囲
  - 横断側線

## 急傾斜地の崩壊区域調査

様式3-2 建築物に作用すると想定される衝撃に関する事項(1/1)

調査年度

平成29年度

急傾斜地の位置		箇所番号		041B1019		箇所名		木壳内-8		所在地		久慈市山根町木壳内第3地割				
横断 測線 番号	急傾斜地の下端に隣接する土地								急傾斜地内							
	土石等の移動の高さと力の大きさ				土石等の堆積高さと力の大きさ				土石等の移動の高さと力の大きさ				土石等の堆積高さと力の大きさ			
	区分	高さ (m)	下端からの距離 (m)	力の大きさ (kN/m <sup>2</sup> )	区分	下端からの水平 距離(m)	高さ (m)	力の大きさ (kN/m <sup>2</sup> )	区分	高さ (m)	上端からの比高 (m)	力の大きさ (kN/m <sup>2</sup> )	区分	上端からの比高 (m)	高さ (m)	力の大きさ (kN/m <sup>2</sup> )
1	100kN/m <sup>2</sup> を超える	—	— ~ —	—	3mを超える	— ~ —	—	—	100kN/m <sup>2</sup> を超える	—	— ~ —	—	3mを超える	— ~ —	—	—
	それ以外	1.00	0.00 ~ 6.12	76.71	それ以外	0.00 ~ 0.00	1.57	8.38	それ以外	1.00	5.00 ~ 7.80	76.71	それ以外	5.00 ~ 7.80	1.57	8.38
2	100kN/m <sup>2</sup> を超える	1.00	0.00 ~ 3.65	159.09	3mを超える	0.00 ~ 0.40	3.22	17.21	100kN/m <sup>2</sup> を超える	1.00	10.56 ~ 38.14	159.09	3mを超える	25.00 ~ 38.14	3.22	17.21
	それ以外	1.00	3.65 ~ 11.43	100.00	それ以外	0.40 ~ 11.43	3.00	16.05	それ以外	1.00	5.00 ~ 10.56	100.00	それ以外	5.00 ~ 25.00	3.00	16.05
3	100kN/m <sup>2</sup> を超える	1.00	0.00 ~ 3.70	160.08	3mを超える	0.00 ~ 2.21	4.01	21.49	100kN/m <sup>2</sup> を超える	1.00	10.53 ~ 52.09	160.08	3mを超える	25.00 ~ 52.09	4.01	21.49
	それ以外	1.00	3.70 ~ 11.49	100.00	それ以外	2.21 ~ 11.49	3.00	16.05	それ以外	1.00	5.00 ~ 10.53	100.00	それ以外	5.00 ~ 25.00	3.00	16.05
4	100kN/m <sup>2</sup> を超える	1.00	0.00 ~ 3.66	159.35	3mを超える	0.00 ~ 2.18	3.99	21.35	100kN/m <sup>2</sup> を超える	1.00	10.55 ~ 53.79	159.35	3mを超える	25.00 ~ 53.79	3.99	21.35
	それ以外	1.00	3.66 ~ 11.45	100.00	それ以外	2.18 ~ 11.45	3.00	16.05	それ以外	1.00	5.00 ~ 10.55	100.00	それ以外	5.00 ~ 25.00	3.00	16.05
5	100kN/m <sup>2</sup> を超える	1.00	0.00 ~ 3.84	162.61	3mを超える	0.00 ~ 2.28	4.07	21.78	100kN/m <sup>2</sup> を超える	1.00	10.53 ~ 59.74	162.61	3mを超える	25.00 ~ 59.74	4.07	21.78
	それ以外	1.00	3.84 ~ 11.63	100.00	それ以外	2.28 ~ 11.63	3.00	16.05	それ以外	1.00	5.00 ~ 10.53	100.00	それ以外	5.00 ~ 25.00	3.00	16.05
6	100kN/m <sup>2</sup> を超える	1.00	0.00 ~ 3.74	160.65	3mを超える	0.00 ~ 0.61	3.35	17.94	100kN/m <sup>2</sup> を超える	1.00	10.86 ~ 37.99	160.65	3mを超える	25.00 ~ 37.99	3.35	17.94
	それ以外	1.00	3.74 ~ 11.52	100.00	それ以外	0.61 ~ 11.52	3.00	16.05	それ以外	1.00	5.00 ~ 10.86	100.00	それ以外	5.00 ~ 25.00	3.00	16.05
7	100kN/m <sup>2</sup> を超える	1.00	0.00 ~ 3.69	159.92	3mを超える	0.00 ~ 0.47	3.26	17.43	100kN/m <sup>2</sup> を超える	1.00	10.62 ~ 38.08	159.92	3mを超える	25.00 ~ 38.08	3.26	17.43
	それ以外	1.00	3.69 ~ 11.48	100.00	それ以外	0.47 ~ 11.48	3.00	16.05	それ以外	1.00	5.00 ~ 10.62	100.00	それ以外	5.00 ~ 25.00	3.00	16.05
	100kN/m <sup>2</sup> を超える		~		3mを超える	~			100kN/m <sup>2</sup> を超える		~		3mを超える	~		
	それ以外		~		それ以外	~			それ以外		~		それ以外	~		
	100kN/m <sup>2</sup> を超える		~		3mを超える	~			100kN/m <sup>2</sup> を超える		~		3mを超える	~		
	それ以外		~		それ以外	~			それ以外		~		それ以外	~		
	100kN/m <sup>2</sup> を超える		~		3mを超える	~			100kN/m <sup>2</sup> を超える		~		3mを超える	~		
	それ以外		~		それ以外	~			それ以外		~		それ以外	~		
	100kN/m <sup>2</sup> を超える		~		3mを超える	~			100kN/m <sup>2</sup> を超える		~		3mを超える	~		
	それ以外		~		それ以外	~			それ以外		~		それ以外	~		
	100kN/m <sup>2</sup> を超える		~		3mを超える	~			100kN/m <sup>2</sup> を超える		~		3mを超える	~		
	それ以外		~		それ以外	~			それ以外		~		それ以外	~		