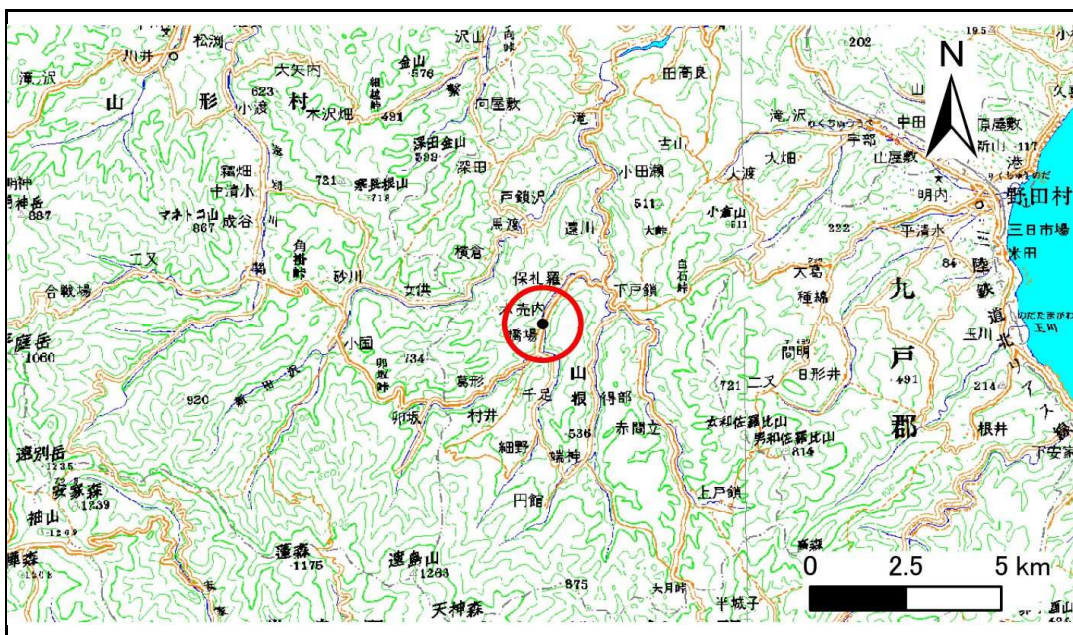


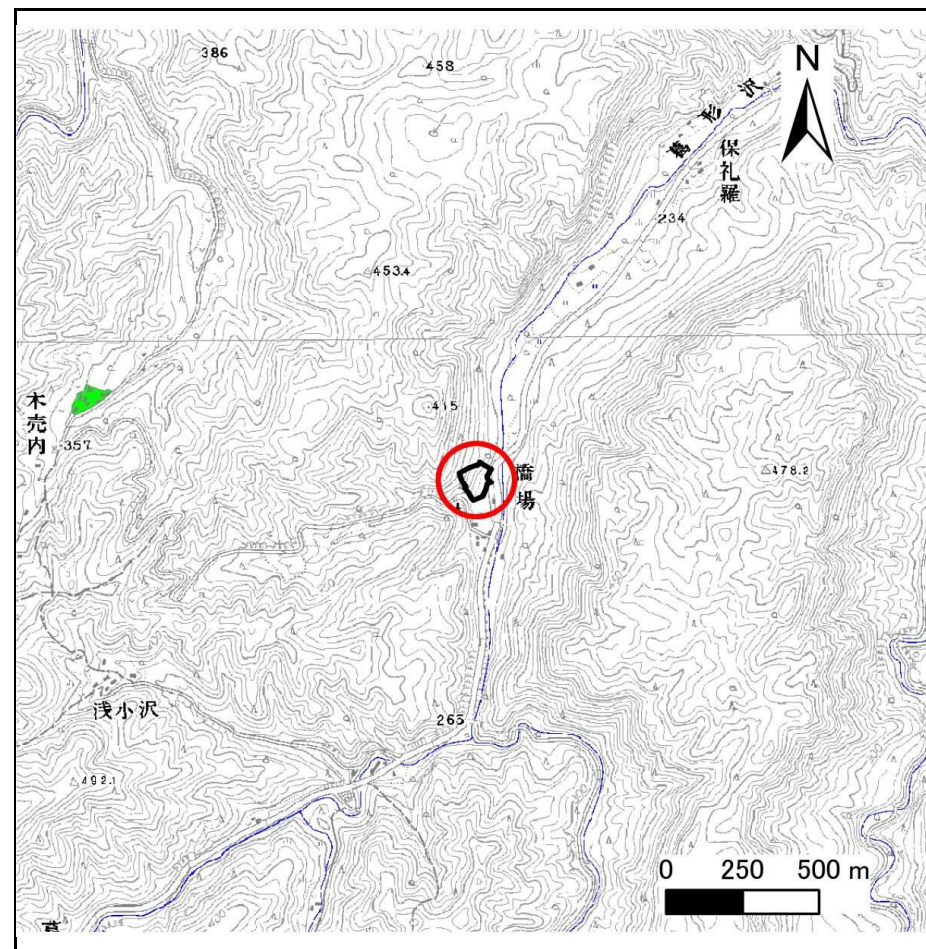
土砂災害防止に関する基礎調査(急傾斜地の崩壊)

表紙 概況、位置図

自然現象の種類	急傾斜地の崩壊
箇所番号	041B1012
箇所名	橋場
所在地	久慈市山根町木売内第9地割
調査機関	県北広域振興局土木部



位置図(S=1:200,000)



概況図(S=1:25,000)

急傾斜地の崩壊区域調書

様式3-1 危害のおそれのある土地、著しい危害のおそれのある土地の設定図

調査年度

平成27年度

急傾斜地の位置

箇所番号

041B1012

箇所名

橋場

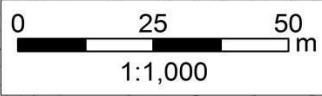
所在地

久慈市山根町木売内第9地割



凡例

- 上端
- ▲ 下端
- 著しい危害のおそれのある土地の区域
- 危害のおそれのある土地の区域
- 土石等の堆積高が3mを超える範囲
- 土石等の移動の力が100kN/m²を超える範囲
- 横断測線



急傾斜地の崩壊区域調査

様式3-2 建築物に作用すると想定される衝撃に関する事項(1/1)

調査年度 平成27年度

急傾斜地の位置		箇所番号	041B1012		箇所名	橋場		所在地	久慈市山根町木売内第9地割							
横断 測線 番号	急傾斜地の下端に隣接する土地								急傾斜地内							
	土石等の移動の高さと力の大きさ				土石等の堆積高さとの大きさ				土石等の移動の高さと力の大きさ				土石等の堆積高さとの大きさ			
	区分	高さ (m)	下端からの距離 (m)	力の大きさ (kN/m ²)	区分	下端からの水平 距離(m)	高さ (m)	力の大きさ (kN/m ²)	区分	高さ (m)	上端からの比高 (m)	力の大きさ (kN/m ²)	区分	上端からの比高 (m)	高さ (m)	力の大きさ (kN/m ²)
1	100kN/m ² を超える	—	— ~ —	—	3mを超える	— ~ —	—	—	100kN/m ² を超える	—	— ~ —	—	3mを超える	— ~ —	—	—
	それ以外	1.00	0.00 ~ 4.52	56.39	それ以外	0.00 ~ 0.00	1.57	7.91	それ以外	1.00	5.00 ~ 5.00	56.39	それ以外	5.00 ~ 5.00	1.57	7.91
2	100kN/m ² を超える	1.00	0.00 ~ 1.81	127.74	3mを超える	— ~ —	—	—	100kN/m ² を超える	1.00	10.53 ~ 17.00	127.74	3mを超える	— ~ —	—	—
	それ以外	1.00	1.81 ~ 9.59	100.00	それ以外	0.00 ~ 9.59	2.37	12.00	それ以外	1.00	5.00 ~ 10.53	100.00	それ以外	5.00 ~ 17.00	2.37	12.00
3	100kN/m ² を超える	1.00	0.00 ~ 1.81	127.74	3mを超える	— ~ —	—	—	100kN/m ² を超える	1.00	10.53 ~ 17.00	127.74	3mを超える	— ~ —	—	—
	それ以外	1.00	1.81 ~ 9.59	100.00	それ以外	0.00 ~ 9.59	2.37	12.00	それ以外	1.00	5.00 ~ 10.53	100.00	それ以外	5.00 ~ 17.00	2.37	12.00
4	100kN/m ² を超える	1.00	0.00 ~ 1.64	125.14	3mを超える	— ~ —	—	—	100kN/m ² を超える	1.00	11.51 ~ 20.00	125.14	3mを超える	— ~ —	—	—
	それ以外	1.00	1.64 ~ 9.43	100.00	それ以外	0.00 ~ 9.43	2.47	12.50	それ以外	1.00	5.00 ~ 11.51	100.00	それ以外	5.00 ~ 20.00	2.47	12.50
5	100kN/m ² を超える	1.00	0.00 ~ 2.35	136.73	3mを超える	— ~ —	—	—	100kN/m ² を超える	1.00	11.58 ~ 31.42	136.73	3mを超える	— ~ —	—	—
	それ以外	1.00	2.35 ~ 10.14	100.00	それ以外	0.00 ~ 10.14	2.88	14.54	それ以外	1.00	5.00 ~ 11.58	100.00	それ以外	5.00 ~ 31.42	2.88	14.54
6	100kN/m ² を超える	1.00	0.00 ~ 1.77	127.23	3mを超える	— ~ —	—	—	100kN/m ² を超える	1.00	10.76 ~ 18.00	127.23	3mを超える	— ~ —	—	—
	それ以外	1.00	1.77 ~ 9.56	100.00	それ以外	0.00 ~ 9.56	2.27	11.45	それ以外	1.00	5.00 ~ 10.76	100.00	それ以外	5.00 ~ 18.00	2.27	11.45
7	100kN/m ² を超える	1.00	0.00 ~ 0.07	101.06	3mを超える	— ~ —	—	—	100kN/m ² を超える	1.00	10.79 ~ 11.00	101.06	3mを超える	— ~ —	—	—
	それ以外	1.00	0.07 ~ 7.86	100.00	それ以外	0.00 ~ 7.86	2.08	10.52	それ以外	1.00	5.00 ~ 10.79	100.00	それ以外	5.00 ~ 11.00	2.08	10.52
8	100kN/m ² を超える	—	— ~ —	—	3mを超える	— ~ —	—	—	100kN/m ² を超える	—	— ~ —	—	3mを超える	— ~ —	—	—
	それ以外	1.00	0.00 ~ 7.76	99.65	それ以外	0.00 ~ 7.76	2.23	11.26	それ以外	1.00	5.00 ~ 10.50	99.65	それ以外	5.00 ~ 10.50	2.23	11.26
	100kN/m ² を超える		~		3mを超える	~			100kN/m ² を超える		~		3mを超える	~		
	それ以外		~		それ以外	~			それ以外		~		それ以外	~		
	100kN/m ² を超える		~		3mを超える	~			100kN/m ² を超える		~		3mを超える	~		
	それ以外		~		それ以外	~			それ以外		~		それ以外	~		
	100kN/m ² を超える		~		3mを超える	~			100kN/m ² を超える		~		3mを超える	~		
	それ以外		~		それ以外	~			それ以外		~		それ以外	~		
	100kN/m ² を超える		~		3mを超える	~			100kN/m ² を超える		~		3mを超える	~		
	それ以外		~		それ以外	~			それ以外		~		それ以外	~		
	100kN/m ² を超える		~		3mを超える	~			100kN/m ² を超える		~		3mを超える	~		
	それ以外		~		それ以外	~			それ以外		~		それ以外	~		