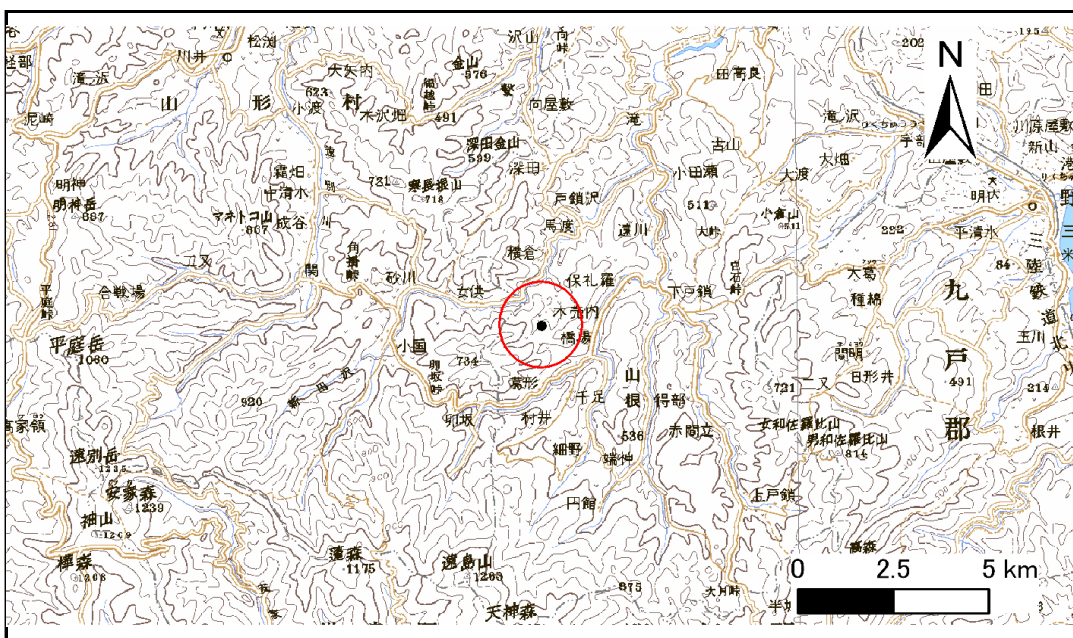


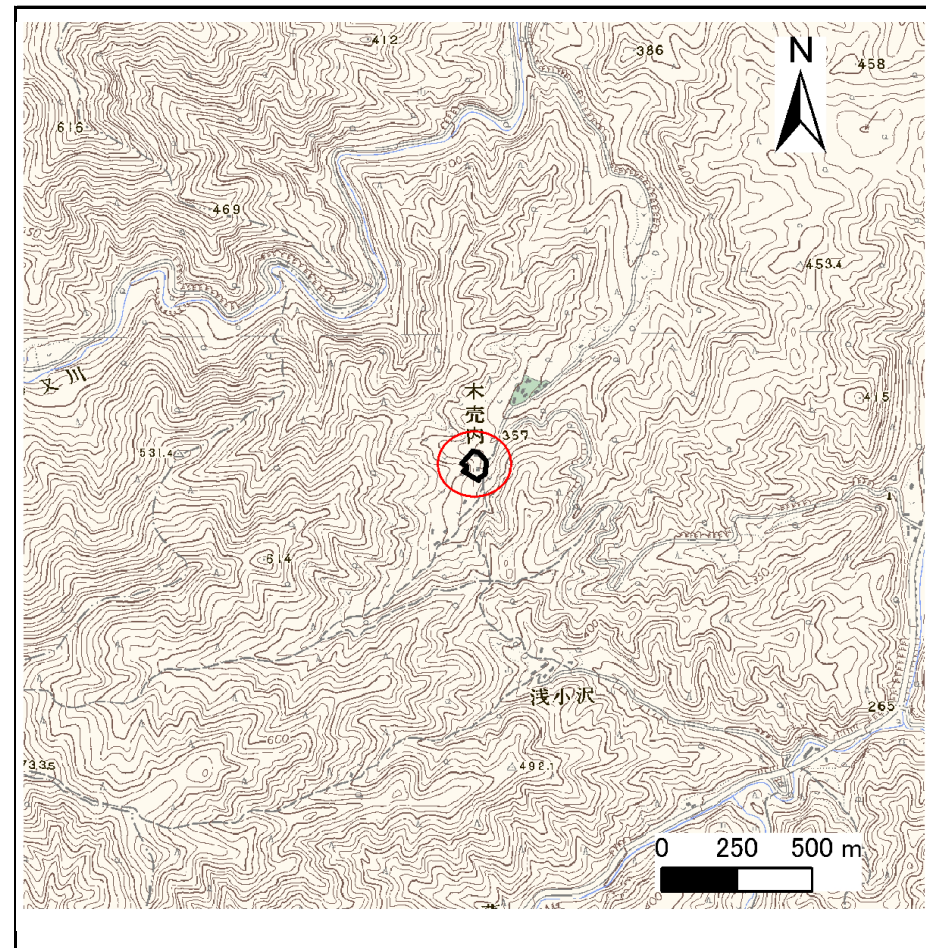
# 土砂災害防止に関する基礎調査(急傾斜地の崩壊)

表紙 概況、位置図

自然現象の種類	急傾斜地の崩壊
箇所番号	041B1010
箇所名	木売内-2
所在地	久慈市山根町木売内第6地割
調査機関	岩手県北広域振興局



位置図(S=1:200,000)



概況図(S=1:25,000)

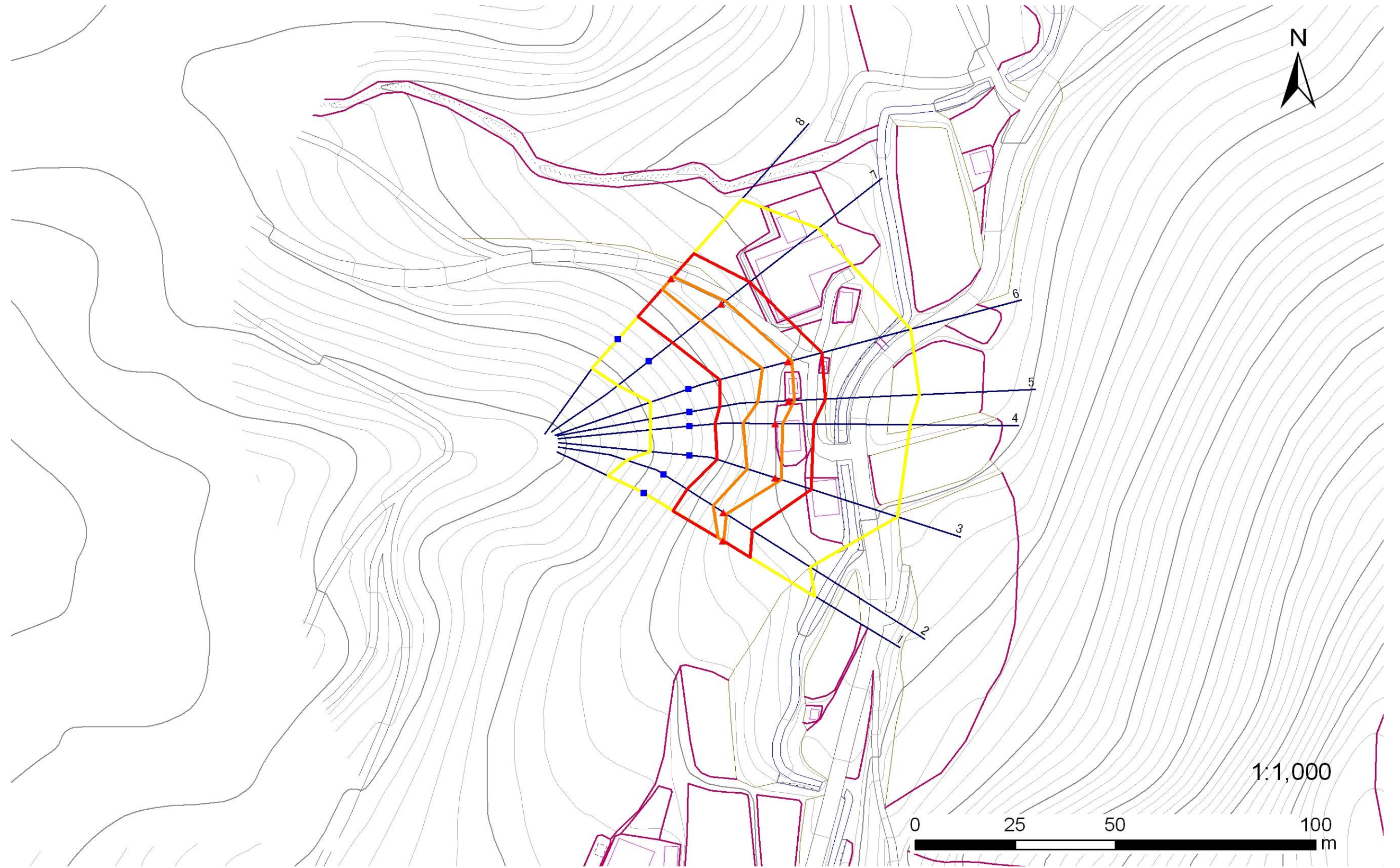


# 急傾斜地の崩壊区域調書

様式3-1 危害のおそれのある土地、著しい危害のおそれのある土地の設定図

調査年度 平成22年度

急傾斜地の位置 箇所番号 041B1010 箇所名 木売内-2 所在地 久慈市山根町木売内第6地割



凡例

■ 上端  
▲ 下端

— 横断測線

— 危害のおそれのある土地の区域  
— 著しい危害のおそれのある土地の区域

— 土石等の移動による力が100kN/m<sup>2</sup>を超える範囲  
— 土石等の堆積高が3mを超える範囲

# 急傾斜地の崩壊区域調書

様式3-2 建築物に作用すると想定される衝撃に関する事項(1/1)

調査年度	平成22年度
------	--------

急傾斜地の位置		041B1010			箇所名				木売内-2		所在地		久慈市山根町木売内第6地割			
横断 測線 番号	急傾斜地の下端に隣接する土地								急傾斜地内							
	土石等の移動の高さと力の大きさ				土石等の堆積高さとの力の大きさ				土石等の移動の高さと力の大きさ				土石等の堆積高さとの力の大きさ			
	区分	高さ (m)	下端からの距離 (m)	力の大きさ (kN/m <sup>2</sup> )	区分	下端からの水平 距離(m)	高さ (m)	力の大きさ (kN/m <sup>2</sup> )	区分	高さ (m)	上端からの比高 (m)	力の大きさ (kN/m <sup>2</sup> )	区分	上端からの比高 (m)	高さ (m)	力の大きさ (kN/m <sup>2</sup> )
1	100kN/m <sup>2</sup> を超える	1.00	0.00 ~ 0.20	102.88	3mを超える	- ~ -	-	-	100kN/m <sup>2</sup> を超える	1.00	12.69 ~ 13.53	102.88	3mを超える	- ~ -	-	-
	それ以外	1.00	0.20 ~ 7.98	100.00	それ以外	0.00 ~ 7.98	1.93	9.76	それ以外	1.00	5.00 ~ 12.69	100.00	それ以外	5.00 ~ 13.53	1.93	9.76
2	100kN/m <sup>2</sup> を超える	1.00	0.00 ~ 0.76	111.39	3mを超える	- ~ -	-	-	100kN/m <sup>2</sup> を超える	1.00	10.61 ~ 12.94	111.39	3mを超える	- ~ -	-	-
	それ以外	1.00	0.76 ~ 8.55	100.00	それ以外	0.00 ~ 8.55	2.12	10.74	それ以外	1.00	5.00 ~ 10.61	100.00	それ以外	5.00 ~ 12.94	2.12	10.74
3	100kN/m <sup>2</sup> を超える	1.00	0.00 ~ 1.49	122.77	3mを超える	- ~ -	-	-	100kN/m <sup>2</sup> を超える	1.00	10.64 ~ 16.01	122.77	3mを超える	- ~ -	-	-
	それ以外	1.00	1.49 ~ 9.28	100.00	それ以外	0.00 ~ 9.28	2.30	11.62	それ以外	1.00	5.00 ~ 10.64	100.00	それ以外	5.00 ~ 16.01	2.30	11.62
4	100kN/m <sup>2</sup> を超える	1.00	0.00 ~ 1.79	127.49	3mを超える	- ~ -	-	-	100kN/m <sup>2</sup> を超える	1.00	10.53 ~ 16.86	127.49	3mを超える	- ~ -	-	-
	それ以外	1.00	1.79 ~ 9.57	100.00	それ以外	0.00 ~ 9.57	2.39	12.09	それ以外	1.00	5.00 ~ 10.53	100.00	それ以外	5.00 ~ 16.86	2.39	12.09
5	100kN/m <sup>2</sup> を超える	1.00	0.00 ~ 1.26	119.13	3mを超える	- ~ -	-	-	100kN/m <sup>2</sup> を超える	1.00	11.17 ~ 16.30	119.13	3mを超える	- ~ -	-	-
	それ以外	1.00	1.26 ~ 9.05	100.00	それ以外	0.00 ~ 9.05	2.20	11.14	それ以外	1.00	5.00 ~ 11.17	100.00	それ以外	5.00 ~ 16.30	2.20	11.14
6	100kN/m <sup>2</sup> を超える	1.00	0.00 ~ 0.94	114.05	3mを超える	- ~ -	-	-	100kN/m <sup>2</sup> を超える	1.00	11.79 ~ 15.87	114.05	3mを超える	- ~ -	-	-
	それ以外	1.00	0.94 ~ 8.72	100.00	それ以外	0.00 ~ 8.72	2.15	10.86	それ以外	1.00	5.00 ~ 11.79	100.00	それ以外	5.00 ~ 15.87	2.15	10.86
7	100kN/m <sup>2</sup> を超える	1.00	0.00 ~ 1.18	117.88	3mを超える	- ~ -	-	-	100kN/m <sup>2</sup> を超える	1.00	11.03 ~ 15.53	117.88	3mを超える	- ~ -	-	-
	それ以外	1.00	1.18 ~ 8.97	100.00	それ以外	0.00 ~ 8.97	2.22	11.23	それ以外	1.00	5.00 ~ 11.03	100.00	それ以外	5.00 ~ 15.53	2.22	11.23
8	100kN/m <sup>2</sup> を超える	1.00	0.00 ~ 0.68	110.09	3mを超える	- ~ -	-	-	100kN/m <sup>2</sup> を超える	1.00	11.13 ~ 13.48	110.09	3mを超える	- ~ -	-	-
	それ以外	1.00	0.68 ~ 8.46	100.00	それ以外	0.00 ~ 8.46	2.03	10.28	それ以外	1.00	5.00 ~ 11.13	100.00	それ以外	5.00 ~ 13.48	2.03	10.28
	100kN/m <sup>2</sup> を超える		~		3mを超える	~			100kN/m <sup>2</sup> を超える		~		3mを超える	~		
	それ以外		~		それ以外	~			それ以外		~		それ以外	~		
	100kN/m <sup>2</sup> を超える		~		3mを超える	~			100kN/m <sup>2</sup> を超える		~		3mを超える	~		
	それ以外		~		それ以外	~			それ以外		~		それ以外	~		
	100kN/m <sup>2</sup> を超える		~		3mを超える	~			100kN/m <sup>2</sup> を超える		~		3mを超える	~		
	それ以外		~		それ以外	~			それ以外		~		それ以外	~		
	100kN/m <sup>2</sup> を超える		~		3mを超える	~			100kN/m <sup>2</sup> を超える		~		3mを超える	~		
	それ以外		~		それ以外	~			それ以外		~		それ以外	~		
	100kN/m <sup>2</sup> を超える		~		3mを超える	~			100kN/m <sup>2</sup> を超える		~		3mを超える	~		
	それ以外		~		それ以外	~			それ以外		~		それ以外	~		