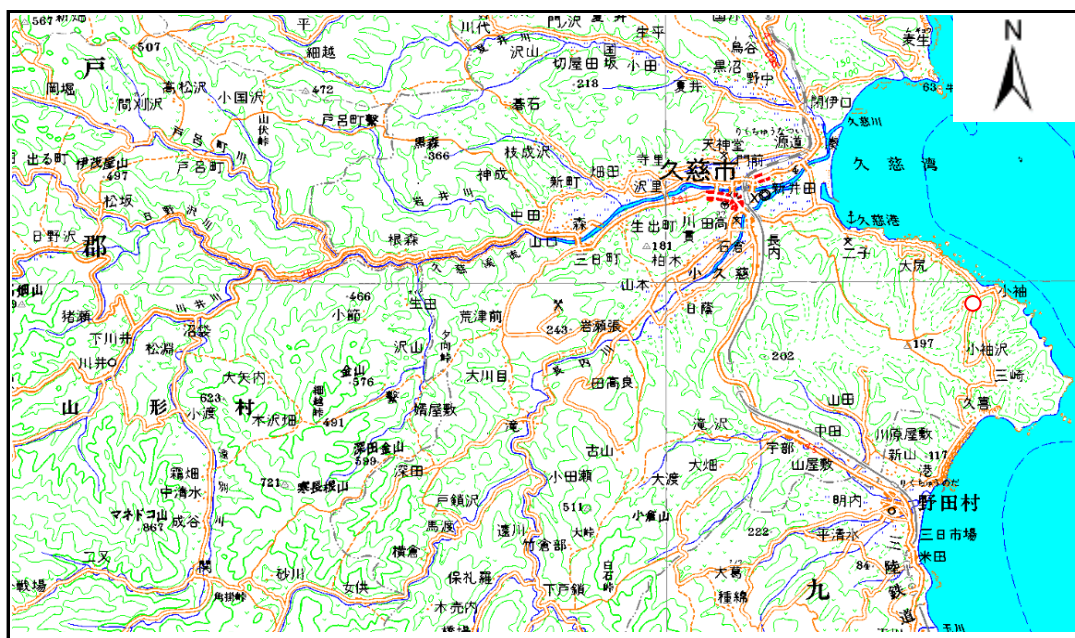


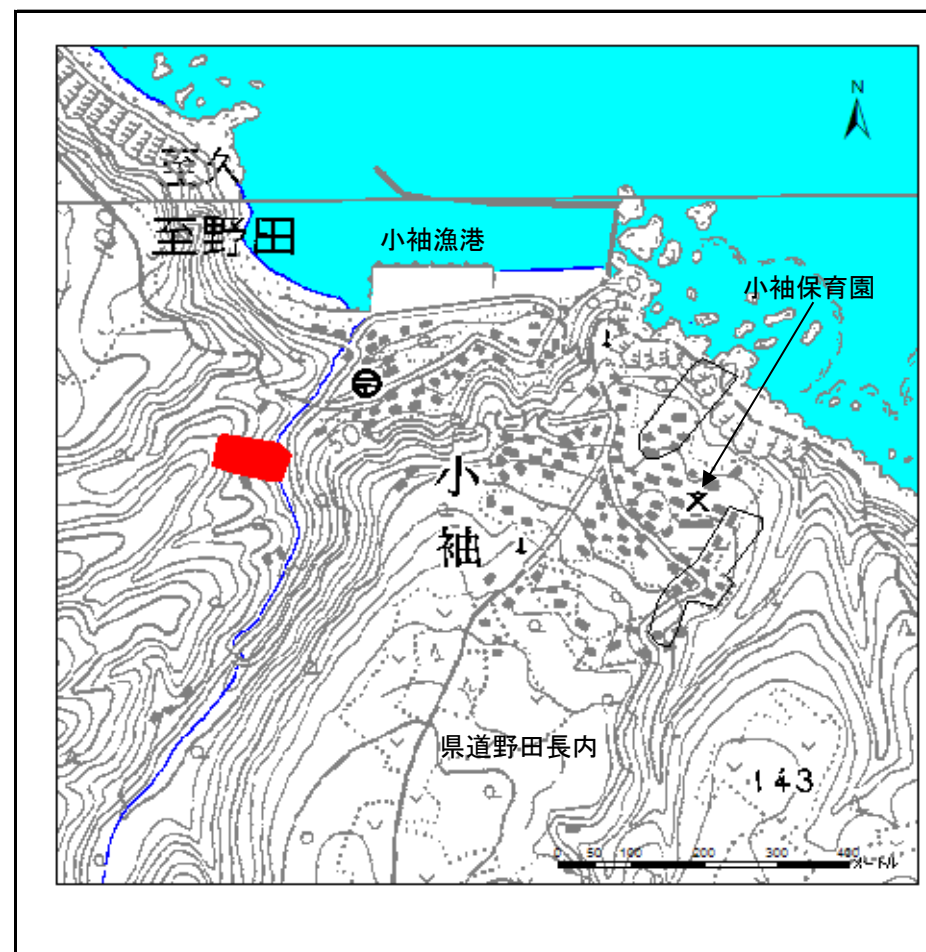
土砂災害防止に関する基礎調査(急傾斜地の崩壊)

表紙 概況、位置図

自然現象の種類	急傾斜地の崩壊
箇所番号	033b1002
箇所名	小袖-1
所在地	久慈市宇部町第22地割
調査機関	岩手県久慈地方振興局 土木部



概況図 (S=1:200,000)



位置図 (S=1:10,000)

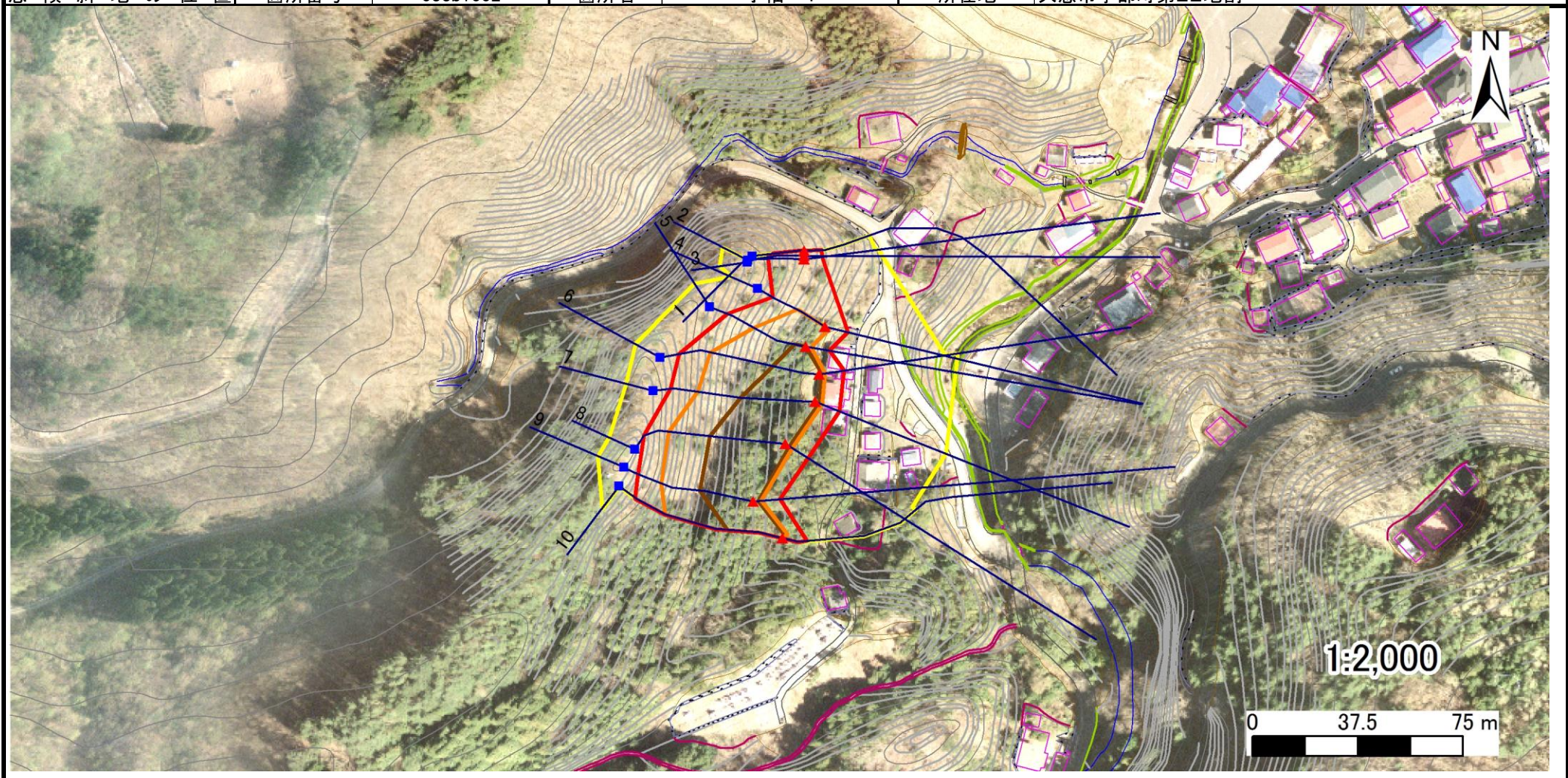
岩手県

急傾斜地の崩壊区域調査

様式3-1 危害のおそれのある土地、著しい危害のおそれのある土地の設定図

調査年度 平成15年度

急傾斜地の位置	箇所番号	033b1002	箇所名	小袖-1	所在地	久慈市宇部町第22地割
---------	------	----------	-----	------	-----	-------------



凡例	■ 上端	— 横断測線	▭ 危害のおそれのある土地の区域	▭ 土石等の移動による力が100kN/m ² を超える範囲
	▲ 下端		▭ 著しい危害のおそれのある土地の区	▭ 土石等の堆積高が3mを超える範囲

急傾斜地の崩壊区域調書

様式3-2 建築物に作用すると想定される衝撃に関する事項(1/1)

調査年度 平成15年度

急傾斜地の位置		箇所番号		033b1002		箇所名		小袖-1		所在地		久慈市宇部町第22地割				
横断 測線 番号	急傾斜地の下端に隣接する土地								急傾斜地内							
	土石等の移動の高さと力の大きさ				土石等の堆積高さとの大きさ				土石等の移動の高さと力の大きさ				土石等の堆積高さとの大きさ			
	区分	高さ (m)	下端からの距離 (m)	力の大きさ (kN/m ²)	区分	下端からの水平 距離(m)	高さ (m)	力の大きさ (kN/m ²)	区分	高さ (m)	上端からの比高 (m)	力の大きさ (kN/m ²)	区分	上端からの比高 (m)	高さ (m)	力の大きさ (kN/m ²)
1	100kN/m ² を超える	-	- ~ -	-	3mを超える	- ~ -	-	-	100kN/m ² を超える	-	- ~ -	-	-	-	-	-
	それ以外	1.00	0.00 ~ 6.00	88.88	それ以外	0.00 ~ 6.00	2.02	8.90	それ以外	1.00	5.00 ~ 12.00	88.88	それ以外	5.00 ~ 12.00	2.02	8.90
2	100kN/m ² を超える	-	- ~ -	-	3mを超える	- ~ -	-	-	100kN/m ² を超える	-	- ~ -	-	-	-	-	-
	それ以外	1.00	0.00 ~ 6.28	93.46	それ以外	0.00 ~ 6.28	2.03	8.92	それ以外	1.00	5.00 ~ 13.18	93.46	それ以外	5.00 ~ 13.18	2.03	8.92
3	100kN/m ² を超える	-	- ~ -	-	3mを超える	- ~ -	-	-	100kN/m ² を超える	-	- ~ -	-	-	-	-	-
	それ以外	1.00	0.00 ~ 6.34	94.35	それ以外	0.00 ~ 6.34	2.03	8.95	それ以外	1.00	5.00 ~ 13.31	94.35	それ以外	5.00 ~ 13.31	2.03	8.95
4	100kN/m ² を超える	1.00	0.00 ~ 1.54	126.57	3mを超える	- ~ -	-	-	100kN/m ² を超える	1.00	12.73 ~ 22.00	126.57	3mを超える	- ~ -	-	-
	それ以外	1.00	1.54 ~ 8.22	100.00	それ以外	0.00 ~ 8.22	2.74	12.04	それ以外	1.00	5.00 ~ 12.73	100.00	それ以外	5.00 ~ 22.00	2.74	12.04
5	100kN/m ² を超える	1.00	0.00 ~ 1.84	132.09	3mを超える	0.00 ~ 0.02	3.01	13.25	100kN/m ² を超える	1.00	13.02 ~ 28.00	132.09	3mを超える	25.00 ~ 28.00	3.01	13.25
	それ以外	1.00	1.84 ~ 8.53	100.00	それ以外	0.02 ~ 8.53	3.00	13.20	それ以外	1.00	5.00 ~ 13.02	100.00	それ以外	5.00 ~ 25.00	3.00	13.20
6	100kN/m ² を超える	1.00	0.00 ~ 2.12	137.23	3mを超える	0.00 ~ 1.21	3.57	15.70	100kN/m ² を超える	1.00	13.30 ~ 42.03	137.23	3mを超える	30.00 ~ 42.03	3.57	15.70
	それ以外	1.00	2.12 ~ 8.81	100.00	それ以外	1.21 ~ 8.81	3.00	13.20	それ以外	1.00	5.00 ~ 13.30	100.00	それ以外	5.00 ~ 30.00	3.00	13.20
7	100kN/m ² を超える	1.00	0.00 ~ 2.52	144.69	3mを超える	0.00 ~ 1.41	3.70	16.27	100kN/m ² を超える	1.00	12.73 ~ 45.98	144.69	3mを超える	25.00 ~ 45.98	3.70	16.27
	それ以外	1.00	2.52 ~ 9.20	100.00	それ以外	1.41 ~ 9.20	3.00	13.20	それ以外	1.00	5.00 ~ 12.73	100.00	それ以外	5.00 ~ 25.00	3.00	13.20
8	100kN/m ² を超える	1.00	0.00 ~ 2.71	148.32	3mを超える	0.00 ~ 1.53	3.79	16.67	100kN/m ² を超える	1.00	12.60 ~ 47.84	148.32	3mを超える	25.00 ~ 47.84	3.79	16.67
	それ以外	1.00	2.71 ~ 9.39	100.00	それ以外	1.53 ~ 9.39	3.00	13.20	それ以外	1.00	5.00 ~ 12.60	100.00	それ以外	5.00 ~ 25.00	3.00	13.20
9	100kN/m ² を超える	1.00	0.00 ~ 2.70	148.16	3mを超える	0.00 ~ 1.62	3.85	16.96	100kN/m ² を超える	1.00	12.62 ~ 42.00	148.16	3mを超える	25.00 ~ 42.00	3.85	16.96
	それ以外	1.00	2.70 ~ 9.38	100.00	それ以外	1.62 ~ 9.38	3.00	13.20	それ以外	1.00	5.00 ~ 12.62	100.00	それ以外	5.00 ~ 25.00	3.00	13.20
10	100kN/m ² を超える	1.00	0.00 ~ 2.01	135.22	3mを超える	0.00 ~ 1.15	3.53	15.52	100kN/m ² を超える	1.00	13.59 ~ 44.17	135.22	3mを超える	30.00 ~ 44.17	3.53	15.52
	それ以外	1.00	2.01 ~ 8.70	100.00	それ以外	1.15 ~ 8.70	3.00	13.20	それ以外	1.00	5.00 ~ 13.59	100.00	それ以外	5.00 ~ 30.00	3.00	13.20
	100kN/m ² を超える		~		3mを超える	~			100kN/m ² を超える		~		3mを超える	~		
	それ以外		~		それ以外	~			それ以外		~		それ以外	~		
	100kN/m ² を超える		~		3mを超える	~			100kN/m ² を超える		~		3mを超える	~		
	それ以外		~		それ以外	~			それ以外		~		それ以外	~		
	100kN/m ² を超える		~		3mを超える	~			100kN/m ² を超える		~		3mを超える	~		
	それ以外		~		それ以外	~			それ以外		~		それ以外	~		
	100kN/m ² を超える		~		3mを超える	~			100kN/m ² を超える		~		3mを超える	~		
	それ以外		~		それ以外	~			それ以外		~		それ以外	~		