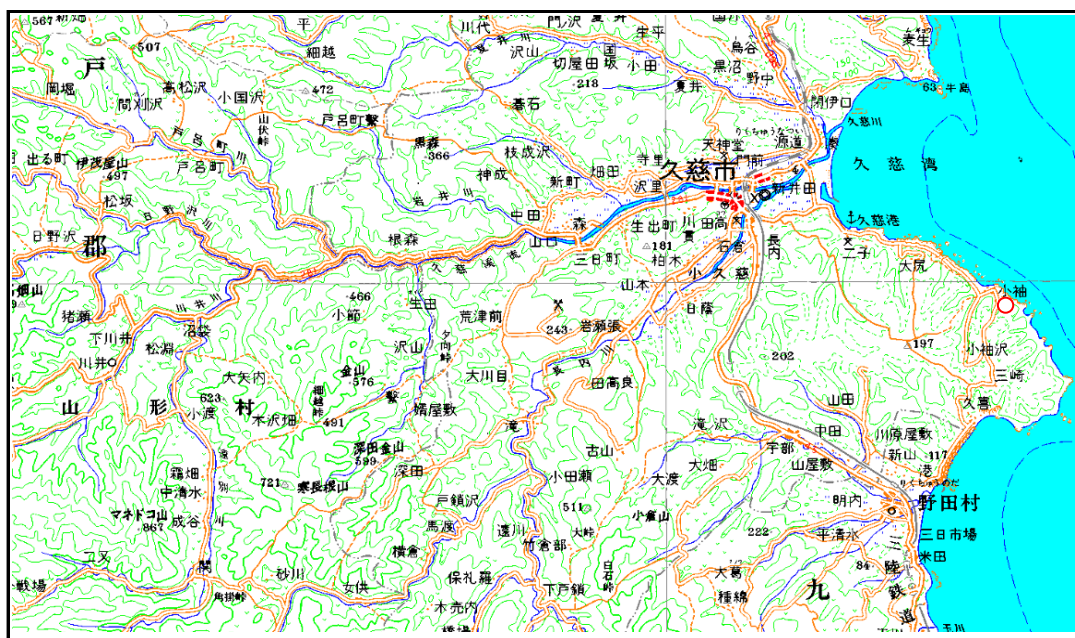


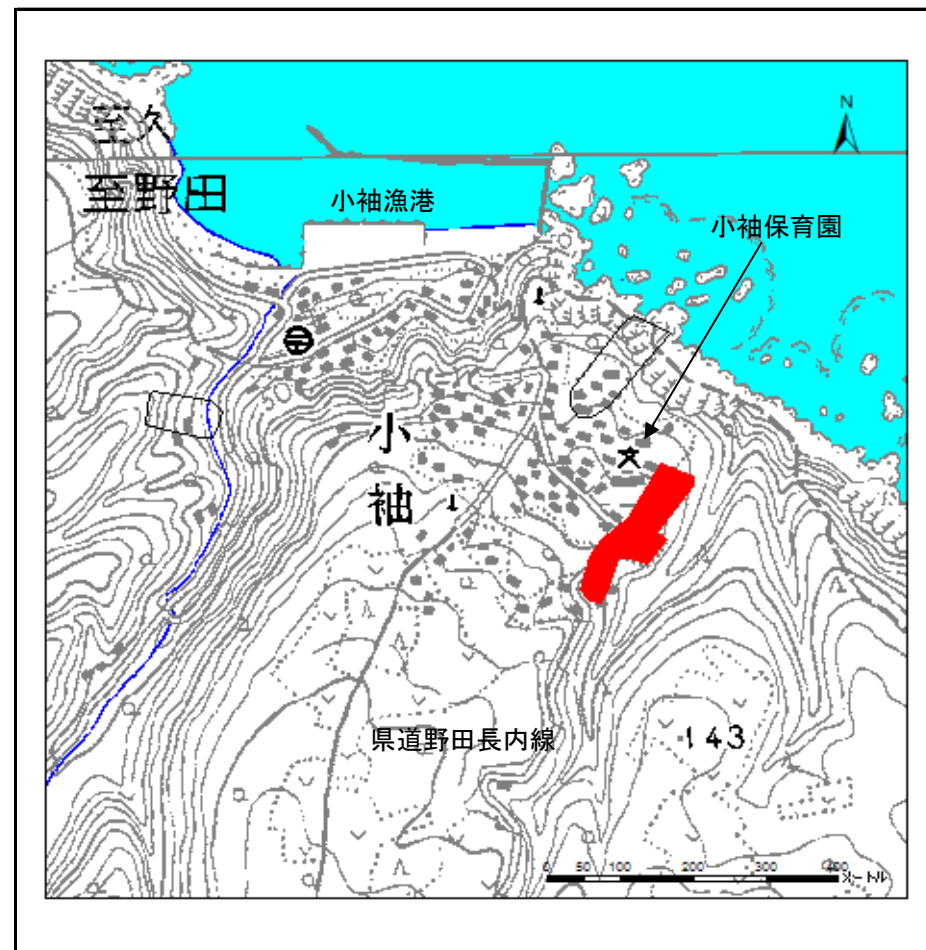
土砂災害防止に関する基礎調査(急傾斜地の崩壊)

表紙 概況、位置図

自然現象の種類	急傾斜地の崩壊
箇所番号	033a0655
箇所名	小袖
所在地	久慈市宇部町第23地割
調査機関	岩手県久慈地方振興局 土木部



概況図 (S=1:200,000)



位置図 (S=1:10,000)

岩手県

急傾斜地の崩壊区域調査

様式3-1 危害のおそれのある土地、著しい危害のおそれのある土地の設定図

調査年度

平成15年度

急傾斜地の位置

箇所番号

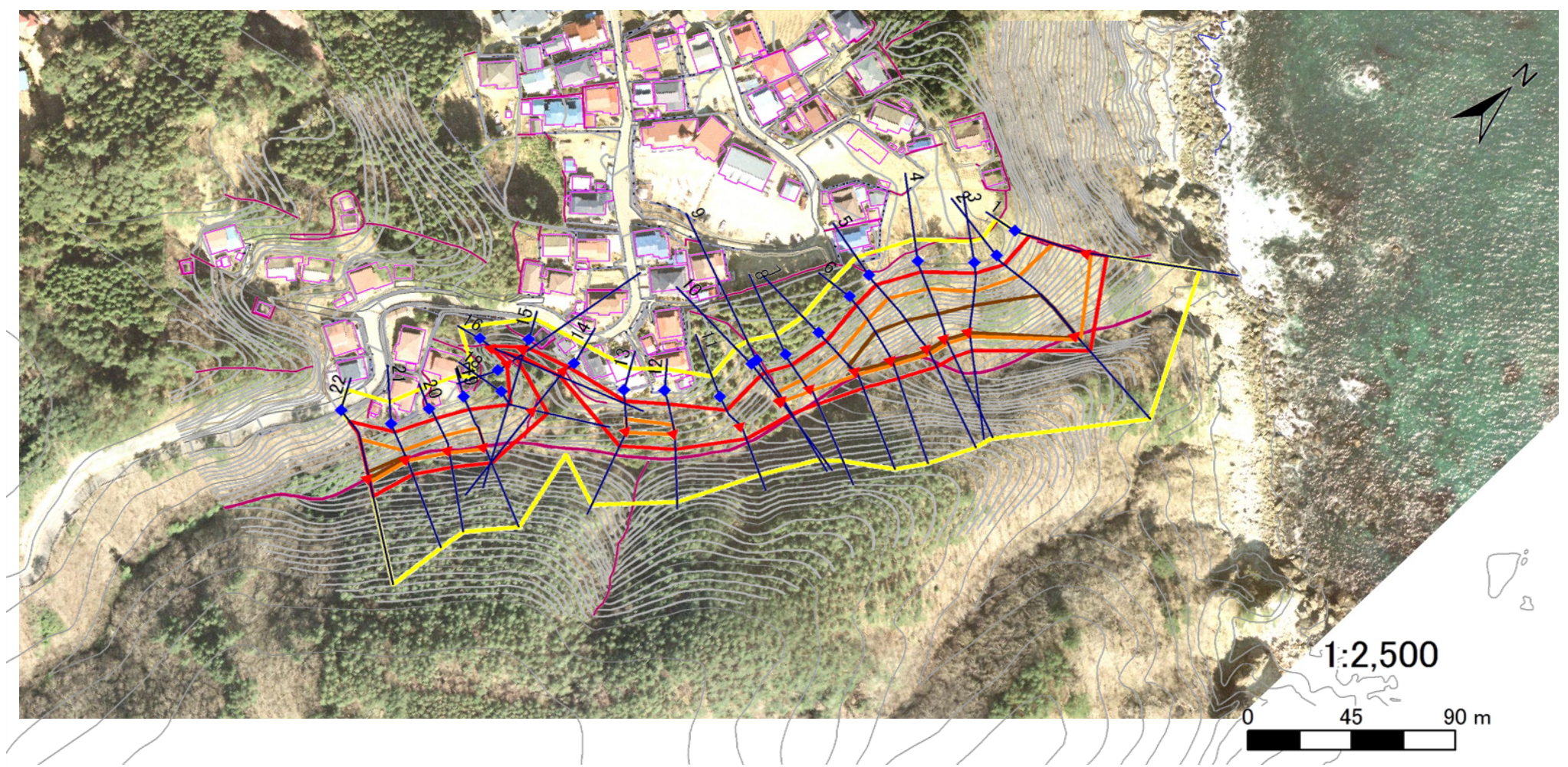
033a0655

箇所名

小袖

所在地

久慈市宇部町第23地割



凡例

■ 上端
▲ 下端

— 横断測線

— 危害のおそれのある土地の区

— 著しい危害のおそれのある土地の区

— 土石等の移動による力が100kN/m²を超える範

— 土石等の堆積高が3mを超える範囲

急傾斜地の崩壊区域調書

様式3-2 建築物に作用すると想定される衝撃に関する事項 (1/2)

調査年度 平成15年度

急傾斜地の位置		033a0655			箇所名		小袖		所在地		久慈市宇部町第23地割					
横断 測線 番号	急傾斜地の下端に隣接する土地								急傾斜地内							
	土石等の移動の高さと力の大きさ				土石等の堆積高さと力の大きさ				土石等の移動の高さと力の大きさ				土石等の堆積高さと力の大きさ			
	区分	高さ (m)	下端からの距離 (m)	力の大きさ (kN/m ²)	区分	下端からの水平 距離(m)	高さ (m)	力の大きさ (kN/m ²)	区分	高さ (m)	上端からの比高 (m)	力の大きさ (kN/m ²)	区分	上端からの比高 (m)	高さ (m)	力の大きさ (kN/m ²)
1	100kN/m ² を超える	1.00	0.00 ~ 1.61	127.90	3mを超える	- ~ -	-	-	100kN/m ² を超える	1.00	13.08 ~ 24.72	127.90	3mを超える	- ~ -	-	-
	それ以外	1.00	1.61 ~ 8.30	100.00	それ以外	0.00 ~ 8.30	2.67	11.74	それ以外	1.00	5.00 ~ 13.08	100.00	それ以外	5.00 ~ 24.72	2.67	11.74
2	100kN/m ² を超える	1.00	0.00 ~ 2.86	151.26	3mを超える	0.00 ~ 1.77	3.98	17.51	100kN/m ² を超える	1.00	12.87 ~ 47.68	151.26	3mを超える	25.00 ~ 47.68	3.98	17.51
	それ以外	1.00	2.86 ~ 9.54	100.00	それ以外	1.77 ~ 9.54	3.00	13.20	それ以外	1.00	5.00 ~ 12.87	100.00	それ以外	5.00 ~ 25.00	3.00	13.20
3	100kN/m ² を超える	1.00	0.00 ~ 2.35	141.54	3mを超える	0.00 ~ 0.87	3.55	15.63	100kN/m ² を超える	1.00	13.43 ~ 32.00	141.54	3mを超える	20.00 ~ 32.00	3.55	15.63
	それ以外	1.00	2.35 ~ 9.04	100.00	それ以外	0.87 ~ 9.04	3.00	13.20	それ以外	1.00	5.00 ~ 13.43	100.00	それ以外	5.00 ~ 20.00	3.00	13.20
4	100kN/m ² を超える	1.00	0.00 ~ 2.58	145.94	3mを超える	0.00 ~ 0.78	3.48	15.30	100kN/m ² を超える	1.00	13.04 ~ 36.00	145.94	3mを超える	25.00 ~ 36.00	3.48	15.30
	それ以外	1.00	2.58 ~ 9.27	100.00	それ以外	0.78 ~ 9.27	3.00	13.20	それ以外	1.00	5.00 ~ 13.04	100.00	それ以外	5.00 ~ 25.00	3.00	13.20
5	100kN/m ² を超える	1.00	0.00 ~ 2.71	148.38	3mを超える	0.00 ~ 0.74	3.45	15.16	100kN/m ² を超える	1.00	12.91 ~ 39.87	148.38	3mを超える	25.00 ~ 39.87	3.45	15.16
	それ以外	1.00	2.71 ~ 9.40	100.00	それ以外	0.74 ~ 9.40	3.00	13.20	それ以外	1.00	5.00 ~ 12.91	100.00	それ以外	5.00 ~ 25.00	3.00	13.20
6	100kN/m ² を超える	1.00	0.00 ~ 2.49	144.10	3mを超える	0.00 ~ 0.87	3.54	15.60	100kN/m ² を超える	1.00	13.38 ~ 34.68	144.10	3mを超える	20.00 ~ 34.68	3.54	15.60
	それ以外	1.00	2.49 ~ 9.17	100.00	それ以外	0.87 ~ 9.17	3.00	13.20	それ以外	1.00	5.00 ~ 13.38	100.00	それ以外	5.00 ~ 20.00	3.00	13.20
7	100kN/m ² を超える	1.00	0.00 ~ 1.79	131.08	3mを超える	0.00 ~ 0.03	3.02	13.30	100kN/m ² を超える	1.00	13.27 ~ 24.00	131.08	3mを超える	20.00 ~ 24.00	3.02	13.30
	それ以外	1.00	1.79 ~ 8.47	100.00	それ以外	0.03 ~ 8.47	3.00	13.20	それ以外	1.00	5.00 ~ 13.27	100.00	それ以外	5.00 ~ 20.00	3.00	13.20
8	100kN/m ² を超える	1.00	0.00 ~ 1.09	118.61	3mを超える	- ~ -	-	-	100kN/m ² を超える	1.00	12.85 ~ 18.00	118.61	3mを超える	- ~ -	-	-
	それ以外	1.00	1.09 ~ 7.78	100.00	それ以外	0.00 ~ 7.78	2.58	11.34	それ以外	1.00	5.00 ~ 12.85	100.00	それ以外	5.00 ~ 18.00	2.58	11.34
9	100kN/m ² を超える	1.00	0.00 ~ 0.62	110.46	3mを超える	- ~ -	-	-	100kN/m ² を超える	1.00	12.99 ~ 16.00	110.46	3mを超える	- ~ -	-	-
	それ以外	1.00	0.62 ~ 7.31	100.00	それ以外	0.00 ~ 7.31	2.35	10.34	それ以外	1.00	5.00 ~ 12.99	100.00	それ以外	5.00 ~ 16.00	2.35	10.34
10	100kN/m ² を超える	1.00	0.00 ~ 0.63	110.55	3mを超える	- ~ -	-	-	100kN/m ² を超える	1.00	12.98 ~ 16.00	110.55	3mを超える	- ~ -	-	-
	それ以外	1.00	0.63 ~ 7.31	100.00	それ以外	0.00 ~ 7.31	2.35	10.35	それ以外	1.00	5.00 ~ 12.98	100.00	それ以外	5.00 ~ 16.00	2.35	10.35
11	100kN/m ² を超える	-	- ~ -	-	3mを超える	- ~ -	-	-	100kN/m ² を超える	-	- ~ -	-	3mを超える	- ~ -	-	-
	それ以外	1.00	0.00 ~ 6.41	95.44	それ以外	0.00 ~ 6.41	2.15	9.46	それ以外	1.00	5.00 ~ 12.00	95.44	それ以外	5.00 ~ 12.00	2.15	9.46
12	100kN/m ² を超える	1.00	0.00 ~ 0.66	111.15	3mを超える	- ~ -	-	-	100kN/m ² を超える	1.00	12.71 ~ 15.72	111.15	3mを超える	- ~ -	-	-
	それ以外	1.00	0.66 ~ 7.35	100.00	それ以外	0.00 ~ 7.35	2.40	10.58	それ以外	1.00	5.00 ~ 12.71	100.00	それ以外	5.00 ~ 15.72	2.40	10.58
13	100kN/m ² を超える	1.00	0.00 ~ 1.08	118.41	3mを超える	- ~ -	-	-	100kN/m ² を超える	1.00	13.32 ~ 18.58	118.41	3mを超える	- ~ -	-	-
	それ以外	1.00	1.08 ~ 7.77	100.00	それ以外	0.00 ~ 7.77	2.66	11.69	それ以外	1.00	5.00 ~ 13.32	100.00	それ以外	5.00 ~ 18.58	2.66	11.69
14	100kN/m ² を超える	-	- ~ -	-	3mを超える	- ~ -	-	-	100kN/m ² を超える	-	- ~ -	-	3mを超える	- ~ -	-	-
	それ以外	1.00	0.00 ~ 3.18	47.30	それ以外	0.00 ~ 3.18	2.51	11.05	それ以外	1.00	5.00 ~ 9.01	47.30	それ以外	5.00 ~ 9.01	2.51	11.05
15	100kN/m ² を超える	-	- ~ -	-	3mを超える	- ~ -	-	-	100kN/m ² を超える	-	- ~ -	-	3mを超える	- ~ -	-	-
	それ以外	1.00	0.00 ~ 3.36	49.85	それ以外	0.00 ~ 3.36	2.28	10.03	それ以外	1.00	5.00 ~ 6.80	49.85	それ以外	5.00 ~ 6.80	2.28	10.03

急傾斜地の崩壊区域調書

様式3-2 建築物に作用すると想定される衝撃に関する事項 (2/2)

調査年度	平成15年度
------	--------

急傾斜地の位置		033a0655			箇所名		小袖		所在地		久慈市宇部町第23地割									
横断 測線 番号	急傾斜地の下端に隣接する土地									急傾斜地内										
	土石等の移動の高さと力の大きさ				土石等の堆積高さと力の大きさ				土石等の移動の高さと力の大きさ				土石等の堆積高さと力の大きさ							
	区分	高さ (m)	下端からの距離 (m)	力の大きさ (kN/m ²)	区分	下端からの水平 距離(m)	高さ (m)	力の大きさ (kN/m ²)	区分	高さ (m)	上端からの比高 (m)	力の大きさ (kN/m ²)	区分	上端からの比高 (m)	高さ (m)	力の大きさ (kN/m ²)				
16	100kN/m ² を超える	-	-	-	3mを超える	-	-	100kN/m ² を超える	-	-	-	3mを超える	-	-	-	-				
	それ以外	1.00	0.00	~ 4.23	62.08	それ以外	0.00	~ 4.23	1.92	8.46	それ以外	1.00	5.00	~ 6.33	62.08	それ以外	5.00	~ 6.33	1.92	8.46
17	100kN/m ² を超える	-	-	-	3mを超える	-	-	100kN/m ² を超える	-	-	-	3mを超える	-	-	-	-				
	それ以外	1.00	0.00	~ 3.92	57.57	それ以外	0.00	~ 3.92	1.99	8.76	それ以外	1.00	5.00	~ 6.00	57.57	それ以外	5.00	~ 6.00	1.99	8.76
18	100kN/m ² を超える	-	-	-	3mを超える	-	-	100kN/m ² を超える	-	-	-	3mを超える	-	-	-	-				
	それ以外	1.00	0.00	~ 6.24	92.74	それ以外	0.00	~ 6.24	2.09	9.17	それ以外	1.00	5.00	~ 12.00	92.74	それ以外	5.00	~ 12.00	2.09	9.17
19	100kN/m ² を超える	1.00	0.00	~ 1.34	123.04	3mを超える	-	-	100kN/m ² を超える	1.00	12.64	~ 19.86	123.04	3mを超える	-	-	-			
	それ以外	1.00	1.34	~ 8.03	100.00	それ以外	0.00	~ 8.03	2.43	10.69	それ以外	1.00	5.00	~ 12.64	100.00	それ以外	5.00	~ 19.86	2.43	10.69
20	100kN/m ² を超える	1.00	0.00	~ 1.26	121.60	3mを超える	-	-	100kN/m ² を超える	1.00	12.70	~ 18.91	121.60	3mを超える	-	-	-			
	それ以外	1.00	1.26	~ 7.95	100.00	それ以外	0.00	~ 7.95	2.54	11.16	それ以外	1.00	5.00	~ 12.70	100.00	それ以外	5.00	~ 18.91	2.54	11.16
21	100kN/m ² を超える	1.00	0.00	~ 0.82	113.80	3mを超える	0.00	~ 0.41	3.32	14.59	100kN/m ² を超える	1.00	16.46	~ 21.61	113.80	3mを超える	20.00	~ 21.61	3.32	14.59
	それ以外	1.00	0.82	~ 7.50	100.00	それ以外	0.41	~ 7.50	3.00	13.20	それ以外	1.00	5.00	~ 16.46	100.00	それ以外	5.00	~ 20.00	3.00	13.20
22	100kN/m ² を超える	1.00	0.00	~ 1.98	134.65	3mを超える	0.00	~ 0.18	3.10	13.64	100kN/m ² を超える	1.00	12.68	~ 27.04	134.65	3mを超える	25.00	~ 27.04	3.10	13.64
	それ以外	1.00	1.98	~ 8.67	100.00	それ以外	0.18	~ 8.67	3.00	13.20	それ以外	1.00	5.00	~ 12.68	100.00	それ以外	5.00	~ 25.00	3.00	13.20
	100kN/m ² を超える					3mを超える					100kN/m ² を超える					3mを超える				
	それ以外					それ以外					それ以外					それ以外				
	100kN/m ² を超える					3mを超える					100kN/m ² を超える					3mを超える				
	それ以外					それ以外					それ以外					それ以外				
	100kN/m ² を超える					3mを超える					100kN/m ² を超える					3mを超える				
	それ以外					それ以外					それ以外					それ以外				
	100kN/m ² を超える					3mを超える					100kN/m ² を超える					3mを超える				
	それ以外					それ以外					それ以外					それ以外				
	100kN/m ² を超える					3mを超える					100kN/m ² を超える					3mを超える				
	それ以外					それ以外					それ以外					それ以外				
	100kN/m ² を超える					3mを超える					100kN/m ² を超える					3mを超える				
	それ以外					それ以外					それ以外					それ以外				