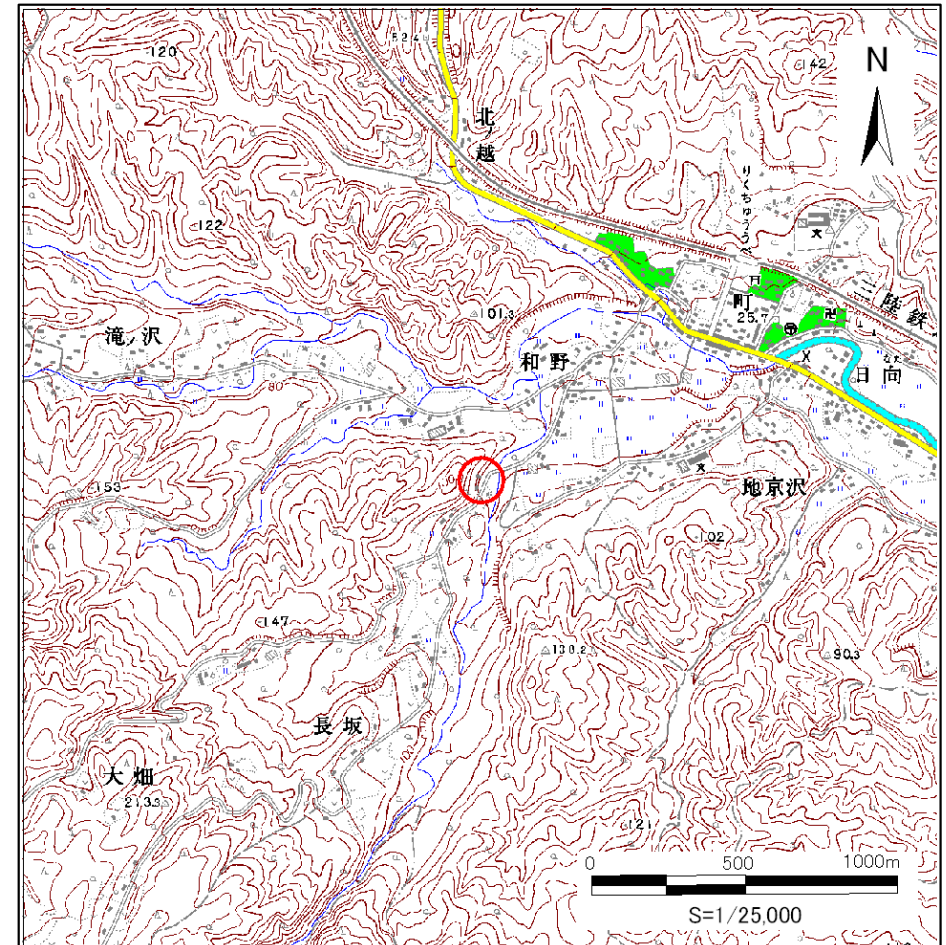


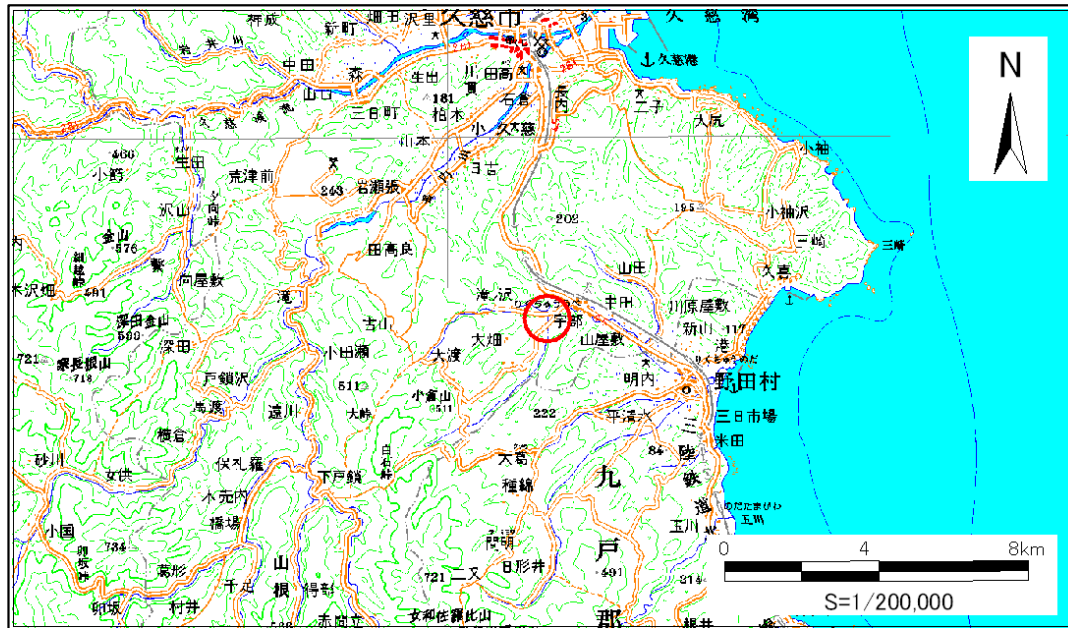
土砂災害防止に関する基礎調査(急傾斜地の崩壊)

表紙 概況、位置図

自然現象の種類	急傾斜地の崩壊
箇所番号	033E1010
箇所名	和野-2
所在地	久慈市宇部町第1地割
調査機関	岩手県北広域振興局



概況図(S=1:25,000)



位置図(S=1:200,000)

この地図は、国土地理院長の承認を得て、同院発行の数値地図20000(地図画像)及び数値地図25000(地図画像)を複製したものである。(承認番号 平24情複、第156号)

急傾斜地の崩壊区域調査

様式3-1 危害のおそれのある土地、著しい危害のおそれのある土地の設定図

調査年度	平成23年度
------	--------

急傾斜地の位置	箇所番号	033E1010	箇所名	和野-2	所在地	久慈市宇部町第1地割
---------	------	----------	-----	------	-----	------------



凡例	■ 上端	— 横断測線	■ 危害のおそれのある土地の区域	■ 土石等の移動による力が100kN/m ² を超える範囲
	▲ 下端		■ 著しい危害のおそれのある土地の区域	■ 土石等の堆積高が3mを超える範囲

急傾斜地の崩壊区域調書

様式3-2 建築物に作用すると想定される衝撃に関する事項(1/1)

調査年度 平成23年度

急傾斜地の位置		箇所番号		033E1010		箇所名		和野-2		所在地		久慈市宇部町第1地割				
横断 測線 番号	急傾斜地の下端に隣接する土地								急傾斜地内							
	土石等の移動の高さと力の大きさ				土石等の堆積高さとの大きさ				土石等の移動の高さと力の大きさ				土石等の堆積高さとの大きさ			
	区分	高さ (m)	下端からの距離 (m)	力の大きさ (kN/m ²)	区分	下端からの水平 距離(m)	高さ (m)	力の大きさ (kN/m ²)	区分	高さ (m)	上端からの比高 (m)	力の大きさ (kN/m ²)	区分	上端からの比高 (m)	高さ (m)	力の大きさ (kN/m ²)
1	100kN/m ² を超える	1.00	0.00 ~ 1.54	126.53	3mを超える	- ~ -	-	-	100kN/m ² を超える	1.00	13.24 ~ 24.60	126.53	3mを超える	- ~ -	-	-
	それ以外	1.00	1.54 ~ 8.22	100.00	それ以外	0.00 ~ 8.22	2.65	11.64	それ以外	1.00	5.00 ~ 13.24	100.00	それ以外	5.00 ~ 24.60	2.65	11.64
2	100kN/m ² を超える	1.00	0.00 ~ 2.11	137.07	3mを超える	0.00 ~ 0.18	3.09	13.60	100kN/m ² を超える	1.00	13.21 ~ 38.78	137.07	3mを超える	30.00 ~ 38.78	3.09	13.60
	それ以外	1.00	2.11 ~ 8.80	100.00	それ以外	0.18 ~ 8.80	3.00	13.20	それ以外	1.00	5.00 ~ 13.21	100.00	それ以外	5.00 ~ 30.00	3.00	13.20
3	100kN/m ² を超える	1.00	0.00 ~ 1.88	132.76	3mを超える	0.00 ~ 0.06	3.03	13.33	100kN/m ² を超える	1.00	13.75 ~ 38.89	132.76	3mを超える	30.00 ~ 38.89	3.03	13.33
	それ以外	1.00	1.88 ~ 8.56	100.00	それ以外	0.06 ~ 8.56	3.00	13.20	それ以外	1.00	5.00 ~ 13.75	100.00	それ以外	5.00 ~ 30.00	3.00	13.20
4	100kN/m ² を超える	1.00	0.00 ~ 1.48	125.53	3mを超える	- ~ -	-	-	100kN/m ² を超える	1.00	14.57 ~ 32.89	125.53	3mを超える	- ~ -	-	-
	それ以外	1.00	1.48 ~ 8.17	100.00	それ以外	0.00 ~ 8.17	2.97	13.06	それ以外	1.00	5.00 ~ 14.57	100.00	それ以外	5.00 ~ 32.89	2.97	13.06
5	100kN/m ² を超える	1.00	0.00 ~ 1.60	127.59	3mを超える	- ~ -	-	-	100kN/m ² を超える	1.00	13.44 ~ 26.68	127.59	3mを超える	- ~ -	-	-
	それ以外	1.00	1.60 ~ 8.28	100.00	それ以外	0.00 ~ 8.28	2.96	13.01	それ以外	1.00	5.00 ~ 13.44	100.00	それ以外	5.00 ~ 26.68	2.96	13.01
6	100kN/m ² を超える	1.00	0.00 ~ 1.77	130.75	3mを超える	0.00 ~ 0.11	3.06	13.45	100kN/m ² を超える	1.00	13.48 ~ 30.61	130.75	3mを超える	30.00 ~ 30.61	3.06	13.45
	それ以外	1.00	1.77 ~ 8.45	100.00	それ以外	0.11 ~ 8.45	3.00	13.20	それ以外	1.00	5.00 ~ 13.48	100.00	それ以外	5.00 ~ 30.00	3.00	13.20
7	100kN/m ² を超える	1.00	0.00 ~ 1.47	125.24	3mを超える	- ~ -	-	-	100kN/m ² を超える	1.00	13.70 ~ 26.00	125.24	3mを超える	- ~ -	-	-
	それ以外	1.00	1.47 ~ 8.15	100.00	それ以外	0.00 ~ 8.15	2.93	12.89	それ以外	1.00	5.00 ~ 13.70	100.00	それ以外	5.00 ~ 26.00	2.93	12.89
8	100kN/m ² を超える	1.00	0.00 ~ 1.77	130.79	3mを超える	0.00 ~ 0.08	3.04	13.40	100kN/m ² を超える	1.00	12.86 ~ 25.54	130.79	3mを超える	25.00 ~ 25.54	3.04	13.40
	それ以外	1.00	1.77 ~ 8.46	100.00	それ以外	0.08 ~ 8.46	3.00	13.20	それ以外	1.00	5.00 ~ 12.86	100.00	それ以外	5.00 ~ 25.00	3.00	13.20
9	100kN/m ² を超える	1.00	0.00 ~ 1.60	127.72	3mを超える	- ~ -	-	-	100kN/m ² を超える	1.00	13.43 ~ 26.72	127.72	3mを超える	- ~ -	-	-
	それ以外	1.00	1.60 ~ 8.29	100.00	それ以外	0.00 ~ 8.29	2.96	13.01	それ以外	1.00	5.00 ~ 13.43	100.00	それ以外	5.00 ~ 26.72	2.96	13.01
10	100kN/m ² を超える	1.00	0.00 ~ 0.79	113.38	3mを超える	- ~ -	-	-	100kN/m ² を超える	1.00	15.91 ~ 23.87	113.38	3mを超える	- ~ -	-	-
	それ以外	1.00	0.79 ~ 7.48	100.00	それ以外	0.00 ~ 7.48	2.49	10.96	それ以外	1.00	5.00 ~ 15.91	100.00	それ以外	5.00 ~ 23.87	2.49	10.96
11	100kN/m ² を超える	1.00	0.00 ~ 1.00	117.04	3mを超える	- ~ -	-	-	100kN/m ² を超える	1.00	15.85 ~ 27.73	117.04	3mを超える	- ~ -	-	-
	それ以外	1.00	1.00 ~ 7.69	100.00	それ以外	0.00 ~ 7.69	2.81	12.35	それ以外	1.00	5.00 ~ 15.85	100.00	それ以外	5.00 ~ 27.73	2.81	12.35
12	100kN/m ² を超える	1.00	0.00 ~ 1.45	124.99	3mを超える	- ~ -	-	-	100kN/m ² を超える	1.00	14.11 ~ 28.20	124.99	3mを超える	- ~ -	-	-
	それ以外	1.00	1.45 ~ 8.14	100.00	それ以外	0.00 ~ 8.14	2.90	12.75	それ以外	1.00	5.00 ~ 14.11	100.00	それ以外	5.00 ~ 28.20	2.90	12.75
13	100kN/m ² を超える	1.00	0.00 ~ 1.37	123.62	3mを超える	- ~ -	-	-	100kN/m ² を超える	1.00	13.27 ~ 22.71	123.62	3mを超える	- ~ -	-	-
	それ以外	1.00	1.37 ~ 8.06	100.00	それ以外	0.00 ~ 8.06	2.64	11.63	それ以外	1.00	5.00 ~ 13.27	100.00	それ以外	5.00 ~ 22.71	2.64	11.63
14	100kN/m ² を超える	1.00	0.00 ~ 1.66	128.67	3mを超える	- ~ -	-	-	100kN/m ² を超える	1.00	12.61 ~ 22.36	128.67	3mを超える	- ~ -	-	-
	それ以外	1.00	1.66 ~ 8.34	100.00	それ以外	0.00 ~ 8.34	2.79	12.29	それ以外	1.00	5.00 ~ 12.61	100.00	それ以外	5.00 ~ 22.36	2.79	12.29
	100kN/m ² を超える		~		3mを超える	~			100kN/m ² を超える		~		3mを超える	~		
	それ以外		~		それ以外	~			それ以外		~		それ以外	~		