

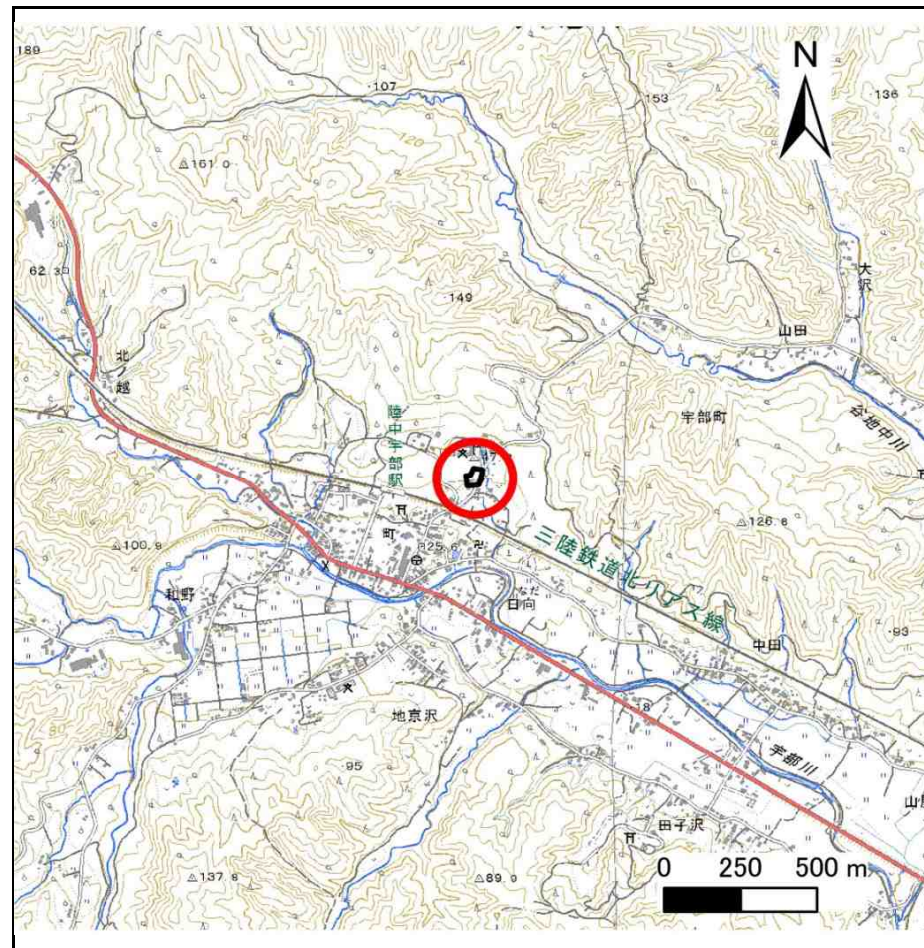
土砂災害防止に関する基礎調査(急傾斜地の崩壊)

表紙 概況、位置図

| | |
|---------|------------|
| 自然現象の種類 | 急傾斜地の崩壊 |
| 箇所番号 | 033E1009 |
| 箇所名 | 日向 |
| 所在地 | 久慈市宇部町第5地割 |
| 調査機関 | 県北広域振興局土木部 |



概況図(S=1:200,000)



位置図(S=1:25,000)

国土地理院の電子地形図200000『八戸』及び電子地形図25000『陸中野田』を掲載

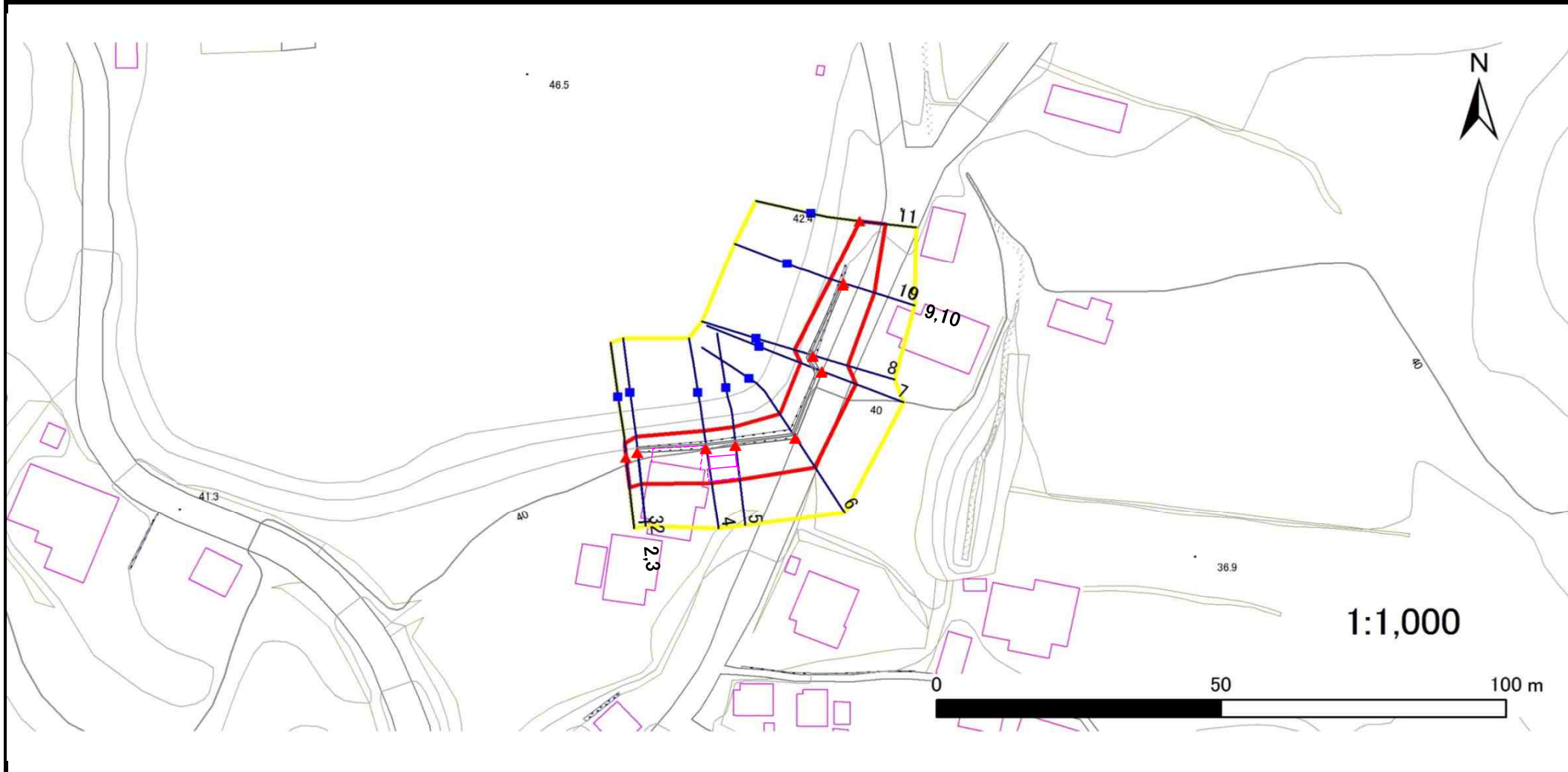
急傾斜地の崩壊区域調査

様式3-1 危害のおそれのある土地、著しい危害のおそれのある土地の設定図

調査年度

平成30年度

急傾斜地の位置 箇所番号 033E1009 箇所名 日向 所在地 久慈市宇部町第5地割



凡例

■ 上端
▲ 下端

— 横断測線

— 危害のおそれのある土地の区域

— 著しい危害のおそれのある土地の区域

— 土石等の移動による力が 100kN/m^2 を超える範囲

— 土石等の堆積高が 3m を超える範囲

急傾斜地の崩壊区域調査

様式3-2 建築物に作用すると想定される衝撃に関する事項(1/1)

調査年度 平成30年度

| 急傾斜地の位置 | | | | | | | | | | 調査年度 | | 平成30年度 | | | | |
|----------------|---------------------------|-----------|----------------|-------------------------------|---------------|------------------|-----------|-------------------------------|---------------------------|-----------|----------------|-------------------------------|---------------|----------------|-----------|-------------------------------|
| 箇所番号 | | 033E1009 | | | 箇所名 | | 日向 | | | 所在地 | | 久慈市宇部町第5地割 | | | | |
| 横断 測線 番号 | 急傾斜地の下端に隣接する土地 | | | | | | | | 急傾斜地内 | | | | | | | |
| | 土石等の移動の高さと力の大きさ | | | | 土石等の堆積高さとの大きさ | | | | 土石等の移動の高さと力の大きさ | | | | 土石等の堆積高さとの大きさ | | | |
| | 区分 | 高さ (m) | 下端からの距離 (m) | 力の大きさ (kN/m ²) | 区分 | 下端からの水平 距離(m) | 高さ (m) | 力の大きさ (kN/m ²) | 区分 | 高さ (m) | 上端からの比高 (m) | 力の大きさ (kN/m ²) | 区分 | 上端からの比高 (m) | 高さ (m) | 力の大きさ (kN/m ²) |
| 1 | 100kN/m ² を超える | — | — ~ — | — | 3mを超える | — ~ — | — | — | 100kN/m ² を超える | — | — ~ — | — | 3mを超える | — ~ — | — | — |
| | それ以外 | 1.00 | 0.00 ~ 5.52 | 68.96 | それ以外 | 0.00 ~ 0.00 | 1.58 | 8.44 | それ以外 | 1.00 | 5.00 ~ 6.54 | 68.96 | それ以外 | 5.00 ~ 6.54 | 1.58 | 8.44 |
| 2 | 100kN/m ² を超える | — | — ~ — | — | 3mを超える | — ~ — | — | — | 100kN/m ² を超える | — | — ~ — | — | 3mを超える | — ~ — | — | — |
| | それ以外 | 1.00 | 0.00 ~ 5.78 | 72.27 | それ以外 | 0.00 ~ 0.00 | 1.61 | 8.62 | それ以外 | 1.00 | 5.00 ~ 6.78 | 72.27 | それ以外 | 5.00 ~ 6.78 | 1.61 | 8.62 |
| 3 | 100kN/m ² を超える | — | — ~ — | — | 3mを超える | — ~ — | — | — | 100kN/m ² を超える | — | — ~ — | — | 3mを超える | — ~ — | — | — |
| | それ以外 | 1.00 | 0.00 ~ 5.78 | 72.24 | それ以外 | 0.00 ~ 0.00 | 1.61 | 8.62 | それ以外 | 1.00 | 5.00 ~ 6.78 | 72.24 | それ以外 | 5.00 ~ 6.78 | 1.61 | 8.62 |
| 4 | 100kN/m ² を超える | — | — ~ — | — | 3mを超える | — ~ — | — | — | 100kN/m ² を超える | — | — ~ — | — | 3mを超える | — ~ — | — | — |
| | それ以外 | 1.00 | 0.00 ~ 6.30 | 79.13 | それ以外 | 0.00 ~ 0.00 | 1.71 | 9.15 | それ以外 | 1.00 | 5.00 ~ 7.37 | 79.13 | それ以外 | 5.00 ~ 7.37 | 1.71 | 9.15 |
| 5 | 100kN/m ² を超える | — | — ~ — | — | 3mを超える | — ~ — | — | — | 100kN/m ² を超える | — | — ~ — | — | 3mを超える | — ~ — | — | — |
| | それ以外 | 1.00 | 0.00 ~ 6.25 | 78.51 | それ以外 | 0.00 ~ 0.00 | 1.68 | 9.01 | それ以外 | 1.00 | 5.00 ~ 7.34 | 78.51 | それ以外 | 5.00 ~ 7.34 | 1.68 | 9.01 |
| 6 | 100kN/m ² を超える | — | — ~ — | — | 3mを超える | — ~ — | — | — | 100kN/m ² を超える | — | — ~ — | — | 3mを超える | — ~ — | — | — |
| | それ以外 | 1.00 | 0.00 ~ 6.29 | 78.98 | それ以外 | 0.00 ~ 0.00 | 1.57 | 8.43 | それ以外 | 1.00 | 5.00 ~ 8.07 | 78.98 | それ以外 | 5.00 ~ 8.07 | 1.57 | 8.43 |
| 7 | 100kN/m ² を超える | — | — ~ — | — | 3mを超える | — ~ — | — | — | 100kN/m ² を超える | — | — ~ — | — | 3mを超える | — ~ — | — | — |
| | それ以外 | 1.00 | 0.00 ~ 6.34 | 79.75 | それ以外 | 0.00 ~ 0.00 | 1.64 | 8.78 | それ以外 | 1.00 | 5.00 ~ 7.68 | 79.75 | それ以外 | 5.00 ~ 7.68 | 1.64 | 8.78 |
| 8 | 100kN/m ² を超える | — | — ~ — | — | 3mを超える | — ~ — | — | — | 100kN/m ² を超える | — | — ~ — | — | 3mを超える | — ~ — | — | — |
| | それ以外 | 1.00 | 0.00 ~ 6.33 | 79.53 | それ以外 | 0.00 ~ 0.00 | 1.71 | 9.13 | それ以外 | 1.00 | 5.00 ~ 7.43 | 79.53 | それ以外 | 5.00 ~ 7.43 | 1.71 | 9.13 |
| 9 | 100kN/m ² を超える | — | — ~ — | — | 3mを超える | — ~ — | — | — | 100kN/m ² を超える | — | — ~ — | — | 3mを超える | — ~ — | — | — |
| | それ以外 | 1.00 | 0.00 ~ 5.64 | 70.48 | それ以外 | 0.00 ~ 0.00 | 1.61 | 8.63 | それ以外 | 1.00 | 5.00 ~ 6.53 | 70.48 | それ以外 | 5.00 ~ 6.53 | 1.61 | 8.63 |
| 10 | 100kN/m ² を超える | — | — ~ — | — | 3mを超える | — ~ — | — | — | 100kN/m ² を超える | — | — ~ — | — | 3mを超える | — ~ — | — | — |
| | それ以外 | 1.00 | 0.00 ~ 5.64 | 70.48 | それ以外 | 0.00 ~ 0.00 | 1.61 | 8.63 | それ以外 | 1.00 | 5.00 ~ 6.53 | 70.48 | それ以外 | 5.00 ~ 6.53 | 1.61 | 8.63 |
| 11 | 100kN/m ² を超える | — | — ~ — | — | 3mを超える | — ~ — | — | — | 100kN/m ² を超える | — | — ~ — | — | 3mを超える | — ~ — | — | — |
| | それ以外 | 1.00 | 0.00 ~ 4.52 | 56.39 | それ以外 | 0.00 ~ 0.00 | 1.57 | 8.38 | それ以外 | 1.00 | 5.00 ~ 5.00 | 56.39 | それ以外 | 5.00 ~ 5.00 | 1.57 | 8.38 |
| | 100kN/m ² を超える | | ~ | | 3mを超える | ~ | | | 100kN/m ² を超える | | ~ | | 3mを超える | ~ | | |
| | それ以外 | | ~ | | それ以外 | ~ | | | それ以外 | | ~ | | それ以外 | ~ | | |
| | 100kN/m ² を超える | | ~ | | 3mを超える | ~ | | | 100kN/m ² を超える | | ~ | | 3mを超える | ~ | | |
| | それ以外 | | ~ | | それ以外 | ~ | | | それ以外 | | ~ | | それ以外 | ~ | | |
| | 100kN/m ² を超える | | ~ | | 3mを超える | ~ | | | 100kN/m ² を超える | | ~ | | 3mを超える | ~ | | |
| | それ以外 | | ~ | | それ以外 | ~ | | | それ以外 | | ~ | | それ以外 | ~ | | |